

SPEED CHANGERS & REDUCERS

CONTENTS



カップリング

ETP ブッシュ

電磁クラッチ・ブレーキ

変・減速機

インバータ

リニアシャフトドライブ

トルクリミッタ

ロスタ

》 422 変・減速機

424 変・減速機 機種一覧

》 426 中空軸・中実軸変・減速機

427 RW mini

428 RWM

430 RWM(BS)

432 RWP

438 AXM

440 AXP

》 443 ベルト式無段変速機ユニット

444 ANS

446 ANW(NHN・PMN)

448 ANW(NKN)

450 ANG

452 ACW

454 ANB

460 PDS

462 PDC

464 PDG(BSN)

470 AHS

472 AHM

477 変速ベルト

》 479 ベルト式無段変速機単体

480 P

482 AP

485 PL

486 PK

488 PF

490 R・RK・RH

494 L

495 U

496 T

》 499 ゼロマックス

502 S

504 MS

》 509 直流モータ

510 SCD

514 SYD

》 521 回転数指示計

522 SD

変・減速機 機種一覧

シリーズ	中空軸・中実軸変減速機			ベルト式無段変速機ユニット	
種類	中空軸変減速機		中実軸変減速機		ANSシリーズ
モデル	RW mini	RWM(BS)	AXM	ANS	
	 >> P.427	 >> P.430	 >> P.438	 >> P.444	
種類	中空軸変減速機		中実軸変減速機		ANSシリーズ
モデル	RWM	RWP	AXP	ANW	
モデル	 >> P.428	 >> P.432	 >> P.440	 >> P.446	

シリーズ	ベルト式無段変速機単体			
種類	シングル可変ピッチプーリ			
モデル	P	AP	PL	PK
	 >> P.480	 >> P.482	 >> P.485	 >> P.486

シリーズ	ゼロマックス無段変速機	
種類	単体	モータ付き
モデル	S	MS
	 >> P.502	 >> P.504

カップリング

ETP プッシュ

電磁クラッチ・ブレーキ

変・減速機

インバータ

リアシャフトドライブ

トルクリミッタ

ロスタ

シリーズ

中空軸・中実軸
変・減速機

ベルト式無段変速機
ユニット

ベルト式無段変速機
単体

ゼロマックス
(無段変速機)

直流モータ

回転数指示計

PDSシリーズ

AHシリーズ

変速ベルト

ANG

ANB

PDS

AHS

BELT



>> P.450



>> P.454



>> P.460

PDC



>> P.462

PDG



>> P.464



>> P.470

AHM



>> P.472



>> P.477

ACW



>> P.452

モータ移動台

中間車

PF

R・RK・RH

L

U

T



>> P.488



>> P.490



>> P.494



>> P.495



>> P.496

直流モータ

回転数指示計

直流モータ

ウエイト型

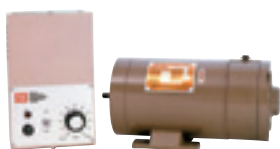
差動型

SCD

SYD

SD 単体

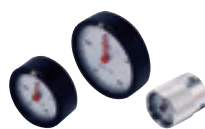
SD 差動型



>> P.510



>> P.514



>> P.522

SD ハンドル付き



>> P.522



>> P.524

ベルト式無段変速機 ユニット

変速ベルト



ベルト式ユニット(ベルト式無段変速機)に使用されるベルトには、次の3種類があります。

■ 幅広変速ベルト

変速専用ベルトです。屈曲性を高めるために内側をコグ形状としてあります。変速機を小型化し、変速比を大きくとれるように設計されています。

■ ダブルコグベルト

伝達能力が大きく、屈曲性を高めるためにダブルコグ形状になっています。

■ 標準Vベルト

JIS規格品 M、A、B、C、(D)、(E)型

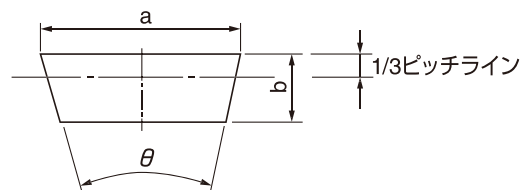
幅広変速ベルト

型式	1022V			1422V			1922V			2322V			2926V			4430V			4836V		
a[mm]	16			22			30			36.5			46			70			76		
b[mm]	6			8			11			12			14			17			22		
θ[°]	22			22			22			22			26			30			38		
	ベルト番号	ベルト外周長 [mm]	ピッチ周長 [mm]	ベルト番号	ベルト外周長 [mm]	ピッチ周長 [mm]	ベルト番号	ベルト外周長 [mm]	ピッチ周長 [mm]	ベルト番号	ベルト外周長 [mm]	ピッチ周長 [mm]	ベルト番号	ベルト外周長 [mm]	ピッチ周長 [mm]	ベルト番号	ベルト外周長 [mm]	ピッチ周長 [mm]	ベルト番号	ベルト外周長 [mm]	ピッチ周長 [mm]
	178S	465	448	210	532	515	(256S)	671	649	341S	866	841	(471S)	1219	1191	(510S)	1321	1283	(850)	2178	2132
	185	470	457	220	560	543	(282S)	737	715	364S	945	920	(491S)	1270	1241	548S	1410	1372	(909)	2328	2282
	192S	484	471	236S	600	584	292	773	750	381	972	948	(521S)	1346	1318	(610)	1575	1537			
	196S	513	501	240S	625	608	298S	785	764	387S	984	959	(546S)	1410	1382	(630)	1626	1588			
	220S	560	548	255	648	631	(317)	805	784	396S	1030	1005	(574S)	1481	1453	(660)	1702	1664			
	223	577	564	258	660	643	321	838	817	421S	1090	1065	(586)	1511	1483	(670)	1727	1689			
	228	592	579	266S	680	663	325	827	806	441K	1146	1121	(606S)	1562	1534	(690)	1778	1740			
	247S	628	615	270S	700	681	338S	880	859	481	1250	1225	(646)	1664	1636	(700)	1803	1765			
				290	752	735	355	923	902	521	1341	1316	(666)	1714	1686	(730)	1880	1842			
				300S	780	764	363S	942	921	(541)	1400	1375	(686)	1765	1737	(740S)	1905	1867			
				325	840	823	381S	986	964	601S	1554	1529	(706)	1816	1788	790S	2032	1994			
				330S	855	838	(386S)	998	976	(661)	1712	1687	(726)	1867	1839	(850S)	2184	2146			
				340	879	863	(403S)	1052	1030	(681S)	1748	1732	(786S)	2019	1991	(910)	2337	2299			
				(359)	912	895	417S	1080	1058	(721)	1864	1839	(856S)	2195	2167	(970S)	2489	2451			
				360S	932	916	(426S)	1102	1080	(801)	2068	2043	(906)	2324	2295						
				380	981	964	443S	1145	1124												
				400S	1036	1020	(454S)	1173	1151												
				(420S)	1087	1071	484S	1250	1228												
				(466S)	1194	1178	(526S)	1354	1332												
				(480)	1237	1221	544	1400	1378												
				(600)	1542	1526	(604)	1554	1532												
							(666)	1712	1690												
単位質量 [kg/m]	0.12			0.23			0.43			0.57			0.84			1.56			2.03		

※ベルト番号末尾の記号S・Kは、ゴムの配合や芯体の材質違いを表していますが、標準的にご使用いただけます。
 ※()のベルトは受注生産品扱いです。
 ※質量[kg] = 単位質量[kg/m] × ベルト外周長[m]

ご注文に際して

1022V178S
 型式 ———— ベルト番号



- カップリング
- ETP プッシュ
- 電磁クラッチ・ブレーキ
- 変・減速機
- インバータ
- リニアシャフトドライブ
- トルクリミッタ
- ロスタ
- シリーズ
- 中空軸・中実軸 変・減速機
- ベルト式無段変速機 ユニット
- ベルト式無段変速機 単体
- ゼロマックス (無段変速機)
- 直流モータ
- 回転数指示計
- モデル
- ANS
- ANW(NHN・PMN)
- ANW(NKN)
- ANG
- ACW
- ANB
- PDS
- PDC
- PDG(BSN)
- AHS
- AHM
- 変速ベルト

