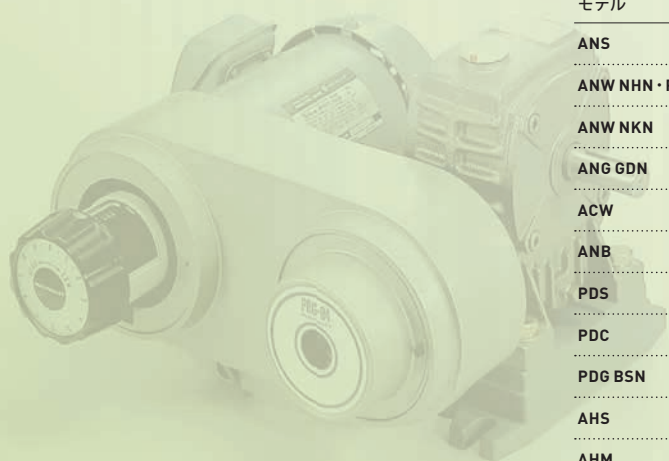
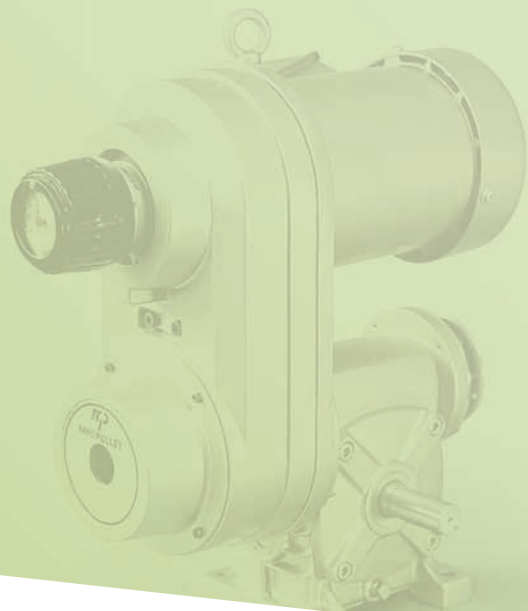
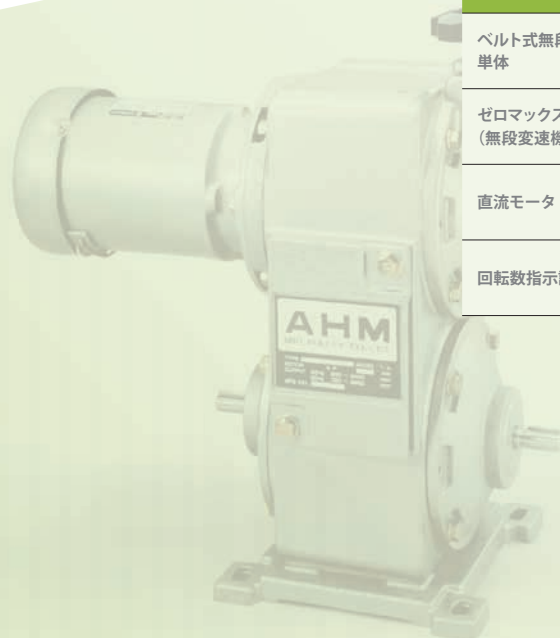


# ベルト式無段変速機 ユニット

- | ANS
- | ANW NHN・PMN
- | ANW NKN
- | ANG GDN
- | ACW
- | ANB
- | PDS
- | PDC
- | PDG BSN
- | AHS
- | AHM
- | 変速ベルト



カップリング

ETP ブッシュ

電磁クラッチ・ブレーキ

変・減速機

インバータ

リニアシャフトドライブ

トルクリミタ

ロスタ

シリーズ

中空軸・中実軸  
変・減速機ベルト式無段変速機  
ユニットベルト式無段変速機  
単体ゼロマックス  
(無段変速機)

直流モータ

回転数指示計

モデル

ANS

ANW NHN・PMN

ANW NKN

ANG GDN

ACW

ANB

PDS

PDC

PDG BSN

AHS

AHM

変速ベルト

# ベルト式無段変速機 ユニット

# ANS

標準適用モータ出力	0.2kW ~ 3.7kW(4極)
変速比	1:4

## 回転速度を自由に变化させる ベルト式無段変速機。



### 変速プーリセット

#### 省スペース化が可能

機械への直接組み込みモデルのため、省スペースが実現できます。

#### 高効率設計

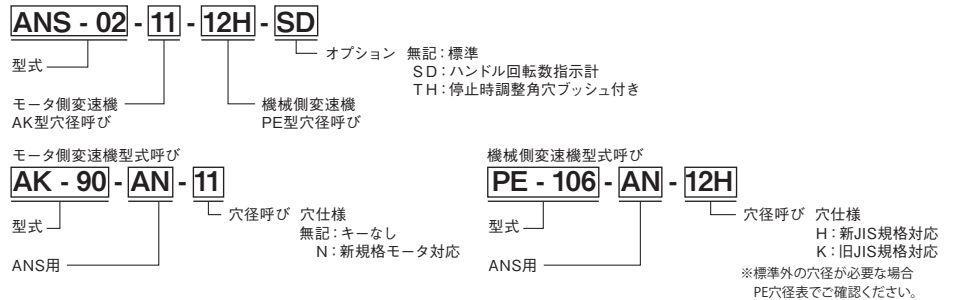
皿ばねの採用により伝達効率がアップしました。

### 仕様

型式		ANS-02	ANS-04	ANS-07	ANS-15	ANS-22	ANS-37	
伝達容量 [kW] (4P)		0.2	0.4	0.75	1.5	2.2	3.7	
変速比 [r/min]		1:4	1:4	1:4	1:4	1:4	1:4	
出力回転数		入力回転数×0.35 ~ 入力回転数×1.4						
使用変速機	モータ側	型式	AK-90-AN-11	AK-106-AN-14N	AK-125-AN-19N	AK-150-AN-24N	AK-160-AN-28N	AK-180-AN-28N
		質量 [kg]	1.5	1.7	2.8	3.8	3.7	7.0
	機械側	型式	PE-106-AN-12H	PE-125-AN-15H	PE-150-AN-18H	PE-180-AN-22H	PE-190-AN-25H	PE-212-AN-30H
		質量 [kg]	1.7	2.6	3.8	6.2	6.4	9.5

※入力回転数は1800r/min以下でご使用ください。(4Pモータ駆動が適正です)  
※02、04はコイルばね仕様です。

### ご注文に際して



### 軸間距離とベルト番号

型式	ANS-02	ANS-04	ANS-07	ANS-15	ANS-22	ANS-37
軸間距離	108	125	172	185	230	250
ベルト番号	1022V 178S	1422V 210	1422V 266S	1922V 298S	2322V 341	2322V 387S
軸間距離	140	140	186	217	270	274
ベルト番号	1022V 196S	1422V 220	1422V 270S	1922V 321	2322V 364S	2322V 396S
軸間距離	163	160	209	239	314	304
ベルト番号	1022V 220S	1422V 236S	1422V 290	1922V 338S	2322V 396S	2322V 421S
軸間距離	172	200	224	270	344	333
ベルト番号	1022V 223	1422V 266S	1422V 300S	1922V 363S	2322V 421S	2322V 441K
軸間距離	198	210	263	293	372	386
ベルト番号	1022V 247S	1422V 270S	1422V 330S	1922V 381S	2322V 441K	2322V 481

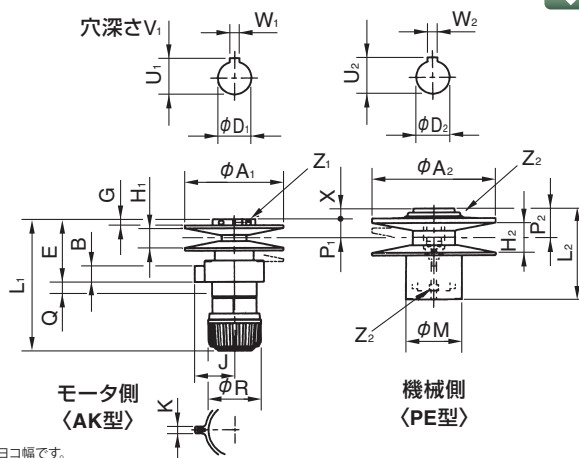
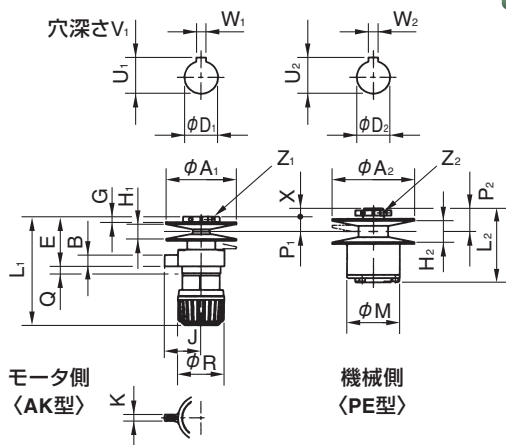
※上記以外の軸間距離が必要な場合は、弊社までお問い合わせください。

外形図／寸法表

■ ANS-02・04



■ ANS-07・15・22・37



K寸法は回り止めのヨコ幅です。

型式		ANS-02	ANS-04	ANS-07	ANS-15	ANS-22	ANS-37
AK	A <sub>1</sub>	90	106	125	150	150	180
	B	17	17	24	24	24	φ10
	E	66.5	74.5	83.5	94.5	105	102
	G	9	8.5	8.5	9.5	14	10
	H <sub>1</sub>	16	22	22	30	36.5	36.5
	J	55	55	60	60	60	80
	K	10	10	10	10	10	φ10
	L <sub>1</sub>	153	163	184	198	208	240
	P <sub>1</sub>	20	22.5	22.5	28.5	36	32
	Q	10	12	14	16.5	16.5	17.5
	R	70	70	80	80	80	80
	Z <sub>1</sub>	M5	M5	M6	M6	2-M6	M8
	D <sub>1</sub>	11	14	19	24	28	28
	U <sub>1</sub>	—	16	21.5	27	31	31
	W <sub>1</sub>	—	5	6	8	8	8
V <sub>1</sub>	23	30	40	50	60	60	
max.P.D.	85	101	120	143	143	171	
min.P.D.	34.5	41	49.5	58.5	58.5	72.5	
ハンドル回転数	5	6	7	8.25	8.25	8.75	
PE	A <sub>2</sub>	106	125	155	185	185	216
	H <sub>2</sub>	25	32	34	45	51.5	54
	L <sub>2</sub>	90	111	110	137	150	161
	M	70	80	72	83	83	90
	P <sub>2</sub>	22	35	36	44	53.5	49.5
	Z <sub>2</sub>	M5	M5	M8	M8	M8	M8
	D <sub>2</sub>	12	15	18	22	25	30
	U <sub>2</sub>	13.5	17	20.5	24.5	28	33
	W <sub>2</sub>	4	5	6	6	8	8
	max.P.D.	101	120	145	175	175	208
min.P.D.	54.5	66	81.5	98	98	120	
X	2	12.5	13.5	15.5	17.5	17.5	

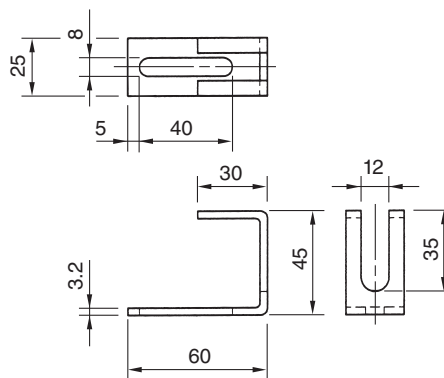
PE 穴径

型式	最大穴径	穴径呼び	φ D2	U <sub>2</sub>	W <sub>2</sub>	穴深さ
PE-106	15	10H	10	11.2	3	25
		12H*	12	13.5	4	30
		14H	14	16	5	30
PE-125	18	14H	14	16	5	40
		15H*	15	17	5	40
		18H	18	20.5	6	40
PE-150	22	18H*	18	20.5	6	40
		20H	20	22.5	6	40
		22H	22	24.5	6	50
PE-180	25	18H	18	20.5	6	40
		22H*	22	24.5	6	50
		25H	25	28	8	50
PE-190	25	25H*	25	28	8	50
		25H	25	28	8	50
PE-212	30	30H*	30	33	8	65

\*印は標準穴径です。  
\*上記以外の穴径が必要な場合は弊社までお問い合わせください。

回り止め支え

ハンドル部分の回り止めとしてご使用ください。



カップリング

ETP プッシュ

電磁クラッチ・ブレーキ

変・減速機

インバータ

リアシャフトドライブ

トルクリミタ

ロスタ

シリーズ

中空軸・中実軸  
変・減速機

ベルト式無段変速機  
ユニット

ベルト式無段変速機  
単体

ゼロマックス  
(無段変速機)

直流モータ

回転数指示計

モデル

ANS

ANW NHN・PMN

ANW NKN

ANG GDN

ACW

ANB

PDS

PDC

PDG BSN

AHS

AHM

変速ベルト

## ベルト式無段変速機 ユニット

# ANW NHN・PMN

モータ出力	0.2kW ~ 3.7kW(4極)
電源電圧	三相 200V/50Hz、200V、220V/60Hz
減速比率	1/10、1/20、1/30、1/40、1/50、1/60

ANSモデルの変速機にモータ、  
ウォーム減速機を組み合わせたモデルです。



### 変速プーリ・モータ・ウォーム減速機、一体型

#### コンパクト設計

変速プーリ、モータ、ウォーム減速機を組み合わせたモデルです。

#### 高効率設計

皿ばねの採用により伝達効率がアップしました。

#### 豊富な形状

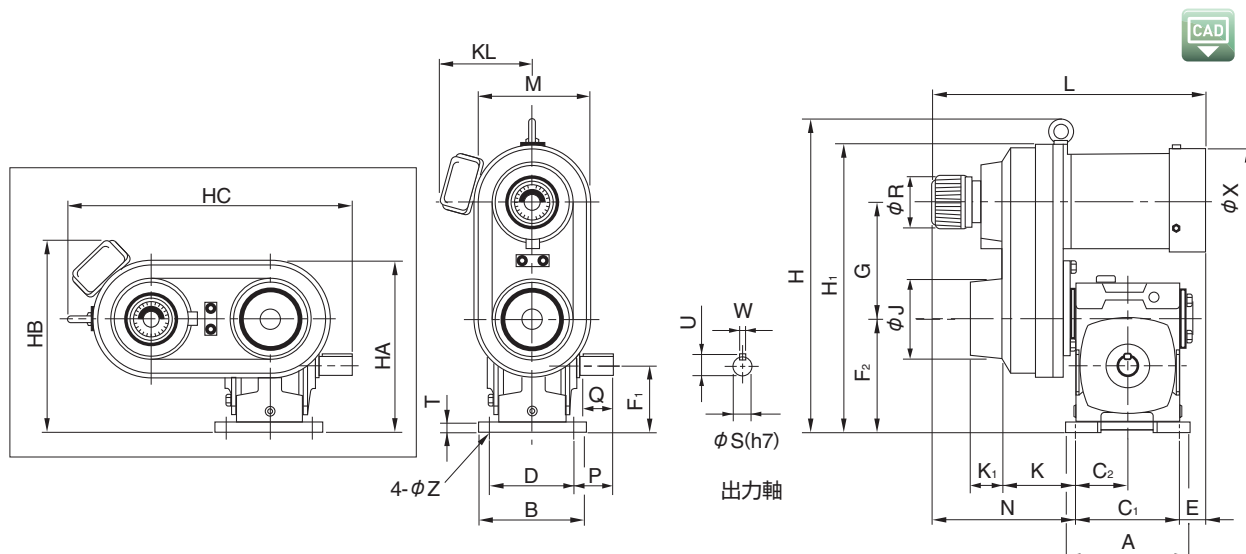
豊富な形状により、据え付け設計が容易です。

## 仕様

型式			ANW-02NHN	ANW-04NHN	ANW-07NHN	ANW-15NHN	ANW-22PMN	ANW-37PMN	
モータ容量 [kW] (4P)			0.2	0.4	0.75	1.5	2.2	3.7	
変速比			1:4	1:4	1:4	1:4	1:4	1:4	
使用変速機			AK-90-AN-11	AK-106-AN-14N	AK-125-AN-19N	AK-150-AN-24N	AK-160-AN-28N	AK-180-AN-28N	
減速機側			PE-106-AN-12H	PE-125-AN-15H	PE-150-AN-18H	PE-180-AN-22H	PE-190-AN-25H	PE-212-AN-30H	
使用ベルト			1022V196S	1422V236S	1422V270S	1922V338S	2322V341	2322V387S	
使用減速機			NHN-50	NHN-60	NHN-70	NHN-80	N-PRM-25	N-PRM-30	
出力軸回転数と出力軸トルク	減速比	周波数	回転数 [r/min]	トルク [N・m]	トルク [N・m]	トルク [N・m]	トルク [N・m]	トルク [N・m]	トルク [N・m]
				{kgf・m}	{kgf・m}	{kgf・m}	{kgf・m}	{kgf・m}	{kgf・m}
	1/10	50Hz	50 ~ 200	24.5 ~ 6.4	49.4 ~ 12.9	92.3 ~ 24.4	186 ~ 50.7	212 ~ 79.3	360 ~ 134
				2.45 ~ 0.64	4.94 ~ 1.29	9.23 ~ 2.44	18.6 ~ 5.07	21.2 ~ 7.93	36.0 ~ 13.4
	60Hz	60 ~ 240	19.6 ~ 5.1	39.5 ~ 10.3	73.8 ~ 19.5	153 ~ 40.9	178 ~ 66.1	303 ~ 112	
			1.96 ~ 0.51	3.95 ~ 1.03	7.38 ~ 1.95	15.3 ~ 4.09	17.8 ~ 6.61	30.3 ~ 11.2	
	1/20	50Hz	25 ~ 100	40.2 ~ 11.3	86.3 ~ 23.8	167 ~ 45.9	237 ~ 94.0	394 ~ 151	644 ~ 251
				4.02 ~ 1.13	8.63 ~ 2.38	16.7 ~ 4.59	23.7 ~ 9.40	39.4 ~ 15.1	64.4 ~ 25.1
	60Hz	30 ~ 120	32.1 ~ 9.1	69.1 ~ 19.0	134 ~ 36.7	224 ~ 75.8	331 ~ 126	546 ~ 210	
			3.21 ~ 0.91	6.91 ~ 1.90	13.4 ~ 3.67	22.4 ~ 7.58	33.1 ~ 12.6	54.6 ~ 21.0	
	1/30	50Hz	17 ~ 68	55.0 ~ 16.2	115 ~ 32.9	212 ~ 62.5	303 ~ 131	507 ~ 208	870 ~ 353
				5.50 ~ 1.62	11.5 ~ 3.29	21.2 ~ 6.25	30.3 ~ 13.1	50.7 ~ 20.8	87.0 ~ 35.3
	60Hz	20 ~ 80	44.8 ~ 13.0	92.0 ~ 26.3	173 ~ 50.0	288 ~ 106	430 ~ 173	742 ~ 294	
			4.48 ~ 1.30	9.20 ~ 2.63	17.3 ~ 5.00	28.8 ~ 10.6	43.0 ~ 17.3	74.2 ~ 29.4	
	1/40	50Hz	12.5 ~ 50	55.0 ~ 18.8	120 ~ 40.7	193 ~ 80.5	263 ~ 163	526 ~ 270	768 ~ 443
				5.50 ~ 1.88	12.0 ~ 4.07	19.3 ~ 8.05	26.3 ~ 16.3	52.6 ~ 27.0	76.8 ~ 44.3
	60Hz	15 ~ 60	48.9 ~ 15.0	109 ~ 32.5	186 ~ 64.4	251 ~ 131	502 ~ 225	733 ~ 369	
			4.89 ~ 1.50	10.9 ~ 3.25	18.6 ~ 6.44	25.1 ~ 13.1	50.2 ~ 22.5	73.3 ~ 36.9	
	1/50	50Hz	10 ~ 40	55.0 ~ 23.3	107 ~ 46.1	151 ~ 87.0	252 ~ 166	467 ~ 308	799 ~ 525
				5.50 ~ 2.33	10.7 ~ 4.61	15.1 ~ 8.70	25.2 ~ 16.6	46.7 ~ 30.8	79.9 ~ 52.5
	60Hz	12 ~ 48	55.0 ~ 18.6	103 ~ 36.9	145 ~ 69.6	242 ~ 159	448 ~ 271	766 ~ 475	
			5.50 ~ 1.86	10.3 ~ 3.69	14.5 ~ 6.96	24.2 ~ 15.9	44.8 ~ 27.1	76.6 ~ 47.5	
	1/60	50Hz	8.5 ~ 34	55.0 ~ 26.1	100 ~ 53.3	151 ~ 102	215 ~ 143	441 ~ 294	716 ~ 468
				5.50 ~ 2.61	10.0 ~ 5.33	15.1 ~ 10.2	21.5 ~ 14.3	44.1 ~ 29.4	71.6 ~ 46.8
60Hz	10 ~ 40	55.0 ~ 20.9	95.3 ~ 42.6	144 ~ 81.7	204 ~ 143	420 ~ 294	676 ~ 468		
		5.50 ~ 2.09	9.53 ~ 4.26	14.4 ~ 8.17	20.4 ~ 14.3	42.0 ~ 29.4	67.6 ~ 46.8		
質量 [kg]			19	28.5	42	68	82	120.5	

※02、04はコイルばね仕様です。※トルク値は、減速機の許容値で抑えられているものもあります。

外形図 / 寸法表



型式	ANW-02NHN	ANW-04NHN	ANW-07NHN	ANW-15NHN	ANW-22PMN	ANW-37PMN
A	142	165	190	220	270	320
B	124	143	160	170	190	230
C <sub>1</sub>	118	140	160	190	220	260
C <sub>2</sub>	59	70	80	95	110	130
D	100	115	130	140	155	180
E	41	44	32	44	50	25
F <sub>1</sub>	80	90	105	112	150	180
F <sub>2</sub>	130	150	175	192	250	300
G	140	160	186	239	230	250
H	374	424	498	583	-	-
H <sub>1</sub>	340	390	456	541	590	678
J	98	108	134	155	140	150
K	79	89.5	104	117.5	139	137
K <sub>1</sub>	40	44	42	53	57	74
L	330	369	410	463	525	577
M	139	158	190	220	220	255
N	171	185	218	228.5	255	292
P	45	52.5	65	70	92.5	100
Q	40	50	60	65	75	85
R	70	70	80	80	80	80
T	12	13	15	18	25	30
S	17	22	28	32	38	45
U	19	24.5	31	35	41	48.5
W	5	6	8	10	10	14
X	130	144	161	180	199	223
Z	10	12	14	14	15	18
KL	-	121	129	148	134	147
HA	200	229	270	302	360	428
HB	200	256	287	320	384	447
HC	339	384	453	531	510	568

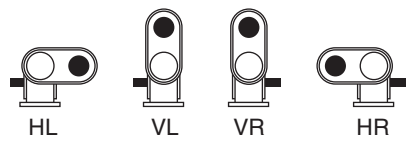
- カップリング
- ETP ブッシュ
- 電磁クラッチ・ブレーキ
- 変・減速機
- インバータ
- リニアシャフトドライブ
- トルクリミタ
- ロスタ
- シリーズ
- 中空軸・中実軸  
変・減速機
- ベルト式無段変速機  
ユニット
- ベルト式無段変速機  
単体
- ゼロマックス  
(無段変速機)
- 直流モータ
- 回転数指示計

- モデル
- ANS
- ANW NHN・PMN
- ANW NKN
- ANG GDN
- ACW
- ANB
- PDS
- PDC
- PDG BSN
- AHS
- AHM
- 変速ベルト

ご注文に際して

ANW- NHN PMN -   -   -   の順にご注文ください  
型式                      形状                      減速比                      オプション

形状



ハンドル側からみて出力軸位置がどちらにあるかで決めてください。

## ベルト式無段変速機 ユニット

# ANW NKN

モータ出力	0.2kW ~ 3.7kW(4極)
電源電圧	三相 200V/50Hz、200V、220V/60Hz
減速比率	1/10、1/20、1/30、1/40、1/50、1/60

ANSモデルの変速機にモータ、  
ウォーム減速機を組み合わせたモデルです。



### 変速プーリ・モータ・ウォーム減速機、一体型

#### コンパクト設計

変速プーリ、モータ、ウォーム減速機を組み合わせたモデルです。

#### 高効率設計

皿ばねの採用により伝達効率がアップしました。

#### 豊富な形状

豊富な形状により、据え付け設計が容易です。

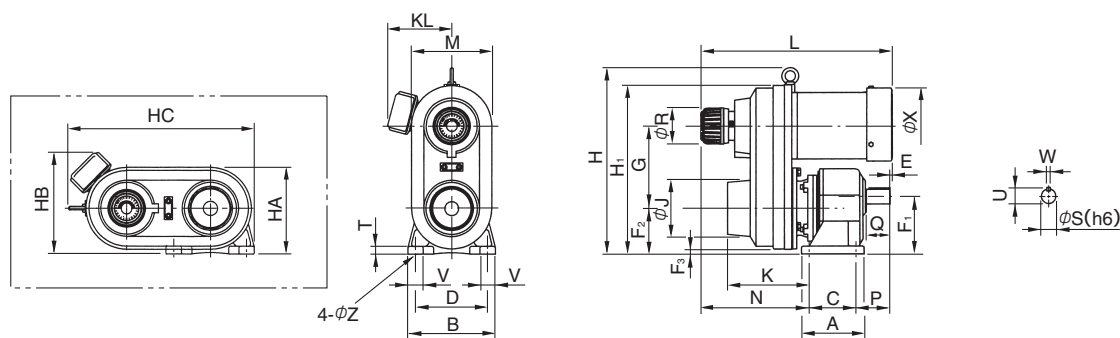
## 仕様

型式			ANW-02NKN	ANW-04NKN	ANW-07NKN	ANW-15NKN	
モータ容量 [kW] (4P)			0.2	0.4	0.75	1.5	
変速比			1:4	1:4	1:4	1:4	
使用変速機			AK-90-AN-11	AK-106-AN-14N	AK-125-AN-19N	AK-150-AN-24N	
減速機側			PE-106-AN-12H	PE-125-AN-15H	PE-150-AN-18H	PE-180-AN-22H	
使用ベルト			1022V196S	1422V236S	1422V270S	1922V338S	
使用減速機			NKN-50	NKN-60	NKN-70	NKN-80	
出力軸回転数と出力軸トルク	1/10	減速比					
		周波数					
	1/20	50Hz	50 ~ 200	トルク (N·m) (kgf·m)	トルク (N·m) (kgf·m)	トルク (N·m) (kgf·m)	トルク (N·m) (kgf·m)
		60Hz	60 ~ 240	24.5 ~ 6.4 2.45 ~ 0.64	49.4 ~ 12.9 4.94 ~ 1.29	92.3 ~ 24.4 9.23 ~ 2.44	186 ~ 50.7 18.6 ~ 5.07
	1/30	50Hz	25 ~ 100	19.6 ~ 5.1 1.96 ~ 0.51	39.5 ~ 10.3 3.95 ~ 1.03	73.8 ~ 19.5 7.38 ~ 1.95	153 ~ 40.9 15.3 ~ 4.09
		60Hz	30 ~ 120	40.2 ~ 11.3 4.02 ~ 1.13	86.3 ~ 23.8 8.63 ~ 2.38	167 ~ 45.9 16.7 ~ 4.59	237 ~ 94.0 23.7 ~ 9.40
	1/40	50Hz	17 ~ 68	32.1 ~ 9.1 3.21 ~ 0.91	69.1 ~ 19.0 6.91 ~ 1.90	134 ~ 36.7 13.4 ~ 3.67	224 ~ 75.8 22.4 ~ 7.58
		60Hz	20 ~ 80	55.0 ~ 16.2 5.50 ~ 1.62	115 ~ 32.9 11.5 ~ 3.29	212 ~ 62.5 21.2 ~ 6.25	303 ~ 131 30.3 ~ 13.1
	1/50	50Hz	12.5 ~ 50	44.8 ~ 13.0 4.48 ~ 1.30	92.0 ~ 26.3 9.20 ~ 2.63	173 ~ 50.0 17.3 ~ 5.00	288 ~ 106 28.8 ~ 10.6
		60Hz	15 ~ 60	55.0 ~ 18.8 5.50 ~ 1.88	120 ~ 40.7 12.0 ~ 4.07	193 ~ 80.5 19.3 ~ 8.05	263 ~ 163 26.3 ~ 16.3
	1/60	50Hz	10 ~ 40	48.9 ~ 15.0 4.89 ~ 1.50	109 ~ 32.5 10.9 ~ 3.25	186 ~ 64.4 18.6 ~ 6.44	251 ~ 131 25.1 ~ 13.1
		60Hz	12 ~ 48	55.0 ~ 23.3 5.50 ~ 2.33	107 ~ 46.1 10.7 ~ 4.61	151 ~ 87.0 15.1 ~ 8.70	252 ~ 166 25.2 ~ 16.6
質量 [kg]	50Hz	8.5 ~ 34	55.0 ~ 18.6 5.50 ~ 1.86	103 ~ 36.9 10.3 ~ 3.69	145 ~ 69.6 14.5 ~ 6.96	242 ~ 159 24.2 ~ 15.9	
	60Hz	10 ~ 40	55.0 ~ 26.1 5.50 ~ 2.61	100 ~ 53.3 10.0 ~ 5.33	151 ~ 102 15.1 ~ 10.2	215 ~ 143 21.5 ~ 14.3	
質量 [kg]			21	31.5	46	73	

※02、04はコイルはね仕様です。※トルク値は、減速機の許容値で抑えられているものもあります。





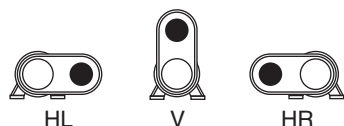


仕様

型式		ANG-02GDN-A-B	ANG-04GDN-A-B	ANG-07GDN-A-B	ANG-15GDN-A-B							
モータ容量(kW) (4P)		0.2	0.4	0.75	1.5							
変速比		1:4	1:4	1:4	1:4							
使用変速機	モータ側	AK-90-AN-11	AK-106-AN-14N	AK-125-AN-19N	AK-150-AN-24N							
	減速機側	PE-106-AN-12H	PE-125-AN-15H	PE-150-AN-20H	PE-180-AN-22H							
使用ベルト		1022V1965	1422V2365	1422V2705	1922V3385							
使用減速機	A	GD-WL-02-A	GD-WL-04-A	GD-WL-08-A	GD-WL-15-A							
	B	GD-WL-02-B	GD-WL-04-B	GD-WL-08-B	GD-WL-15-B							
A	減速比	周波数	回転数 [r/min]	トルク [N・m] (kgf・m)		トルク [N・m] (kgf・m)		トルク [N・m] (kgf・m)		トルク [N・m] (kgf・m)		
				最小	最大	最小	最大	最小	最大	最小	最大	
A	1/5	50Hz	100 ~ 400	6 ~ 3.6	12 ~ 7.2	22 ~ 13.5	44 ~ 27.9	0.6 ~ 0.36	1.2 ~ 0.72	2.2 ~ 1.35	4.4 ~ 2.79	
				6 ~ 2.7	12 ~ 6.3	22 ~ 10.8	44 ~ 22.5	0.6 ~ 0.27	1.2 ~ 0.63	2.2 ~ 1.08	4.4 ~ 2.25	
	60Hz	120 ~ 480	12 ~ 7.2	23 ~ 14.4	44 ~ 27	88 ~ 55.8	1.2 ~ 0.72	2.3 ~ 1.44	4.4 ~ 2.7	8.8 ~ 5.58		
			12 ~ 5.4	23 ~ 11.7	44 ~ 21.6	88 ~ 45	1.2 ~ 0.54	2.3 ~ 1.17	4.4 ~ 2.16	8.8 ~ 4.5		
	1/10	50Hz	50 ~ 200	18 ~ 10.8	35 ~ 21.6	66 ~ 40.5	132 ~ 83.7	1.8 ~ 1.08	3.5 ~ 2.16	6.6 ~ 4.05	13.2 ~ 8.37	
				18 ~ 8.1	35 ~ 17.5	66 ~ 32.4	132 ~ 67.5	1.8 ~ 0.81	3.5 ~ 1.75	6.6 ~ 3.24	13.2 ~ 6.75	
	60Hz	60 ~ 240	23 ~ 14.4	47 ~ 28.8	88 ~ 54	176 ~ 111.6	2.3 ~ 1.44	4.7 ~ 2.88	8.8 ~ 5.4	17.6 ~ 11.16		
			23 ~ 10.8	47 ~ 23.4	88 ~ 43.2	176 ~ 90	2.3 ~ 1.08	4.7 ~ 2.34	8.8 ~ 4.32	17.6 ~ 9.0		
	1/15	50Hz	33.5 ~ 134	29 ~ 18	59 ~ 36	110 ~ 67.5	220 ~ 139.5	2.9 ~ 1.8	5.9 ~ 3.6	11.0 ~ 6.75	22 ~ 13.95	
				29 ~ 13.5	59 ~ 29.2	110 ~ 54	220 ~ 112.5	2.9 ~ 1.35	5.9 ~ 2.92	11.0 ~ 5.4	22 ~ 11.25	
	60Hz	40 ~ 160	35 ~ 21.6	70 ~ 43.2	132 ~ 81	264 ~ 167.4	3.5 ~ 2.16	7.0 ~ 4.32	13.2 ~ 8.1	26.4 ~ 16.74		
			35 ~ 16.2	70 ~ 35.1	132 ~ 64.8	264 ~ 135	3.5 ~ 1.62	7.0 ~ 3.51	13.2 ~ 6.48	26.4 ~ 13.5		
1/20	50Hz	25 ~ 100	45 ~ 27.5	89 ~ 55	167 ~ 103.2	334 ~ 213.2	4.5 ~ 2.75	8.9 ~ 5.5	16.7 ~ 10.32	33.4 ~ 21.32		
			45 ~ 20.6	89 ~ 44.7	167 ~ 82.5	334 ~ 172	4.5 ~ 2.06	8.9 ~ 4.47	16.7 ~ 8.25	33.4 ~ 17.2		
60Hz	30 ~ 120	56 ~ 34.4	111 ~ 68.8	209 ~ 129	418 ~ 266.6	5.6 ~ 3.44	11.1 ~ 6.88	20.9 ~ 12.9	41.8 ~ 26.66			
		56 ~ 25.6	111 ~ 55.9	209 ~ 103.2	418 ~ 215	5.6 ~ 2.56	11.1 ~ 5.59	20.9 ~ 10.32	41.8 ~ 21.5			
1/25	50Hz	20 ~ 80	67 ~ 41.2	134 ~ 82.5	251 ~ 176.4	501 ~ 319.9	6.7 ~ 4.12	13.4 ~ 8.25	25.1 ~ 17.64	50.1 ~ 31.99		
			67 ~ 30.9	134 ~ 67	251 ~ 123.8	501 ~ 258	6.7 ~ 3.09	13.4 ~ 6.7	25.1 ~ 12.38	50.1 ~ 25.8		
60Hz	24 ~ 96	89 ~ 55	178 ~ 110.1	334 ~ 206.4	668 ~ 426.5	8.9 ~ 5.5	17.8 ~ 11.01	33.4 ~ 20.64	66.8 ~ 42.65			
		89 ~ 41.2	178 ~ 89.4	334 ~ 165.1	668 ~ 334	8.9 ~ 4.12	17.8 ~ 8.94	33.4 ~ 16.51	66.8 ~ 33.4			
1/30	50Hz	17 ~ 68	110 ~ 67.5	220 ~ 139.5	440 ~ 279	880 ~ 558	11.0 ~ 6.75	22.0 ~ 13.95	44.0 ~ 27.9	88.0 ~ 55.8		
			110 ~ 54	220 ~ 112.5	440 ~ 216	880 ~ 440	11.0 ~ 5.4	22.0 ~ 11.25	44.0 ~ 21.6	88.0 ~ 44.0		
60Hz	20 ~ 80	132 ~ 81	264 ~ 167.4	528 ~ 334.8	1056 ~ 669.6	13.2 ~ 8.1	26.4 ~ 16.74	52.8 ~ 33.48	105.6 ~ 66.96			
		132 ~ 64.8	264 ~ 135	528 ~ 266.4	1056 ~ 528	13.2 ~ 6.48	26.4 ~ 13.5	52.8 ~ 26.64	105.6 ~ 52.8			
1/40	50Hz	12.5 ~ 50	167 ~ 103.2	334 ~ 213.2	668 ~ 426.5	1336 ~ 853	16.7 ~ 10.32	33.4 ~ 21.32	66.8 ~ 42.65	133.6 ~ 85.3		
			167 ~ 82.5	334 ~ 172	668 ~ 334	1336 ~ 668	16.7 ~ 8.25	33.4 ~ 17.2	66.8 ~ 33.4	133.6 ~ 66.8		
60Hz	15 ~ 60	209 ~ 129	418 ~ 266.6	836 ~ 533.2	1672 ~ 1066.4	20.9 ~ 12.9	41.8 ~ 26.66	83.6 ~ 53.32	167.2 ~ 106.64			
		209 ~ 103.2	418 ~ 215	836 ~ 426.5	1672 ~ 853	20.9 ~ 10.32	41.8 ~ 21.5	83.6 ~ 42.65	167.2 ~ 85.3			
1/50	50Hz	10 ~ 40	251 ~ 176.4	501 ~ 319.9	1002 ~ 639.8	2004 ~ 1279.6	25.1 ~ 17.64	50.1 ~ 31.99	100.2 ~ 63.98	200.4 ~ 127.96		
			251 ~ 123.8	501 ~ 258	1002 ~ 516	2004 ~ 1032	25.1 ~ 12.38	50.1 ~ 25.8	100.2 ~ 51.6	200.4 ~ 103.2		
60Hz	10 ~ 40	334 ~ 206.4	668 ~ 426.5	1336 ~ 853	2672 ~ 1706	33.4 ~ 20.64	66.8 ~ 42.65	133.6 ~ 85.3	267.2 ~ 170.6			
		334 ~ 165.1	668 ~ 334	1336 ~ 668	2672 ~ 1336	33.4 ~ 16.51	66.8 ~ 33.4	133.6 ~ 66.8	267.2 ~ 133.6			
1/60	50Hz	8.5 ~ 34	418 ~ 266.6	836 ~ 533.2	1672 ~ 1066.4	3344 ~ 2132.8	41.8 ~ 26.66	83.6 ~ 53.32	167.2 ~ 106.64	334.4 ~ 213.28		
			418 ~ 215	836 ~ 426.5	1672 ~ 1066.4	3344 ~ 1706	41.8 ~ 21.5	83.6 ~ 42.65	167.2 ~ 106.64	334.4 ~ 170.6		
60Hz	10 ~ 40	501 ~ 319.9	1002 ~ 639.8	2004 ~ 1279.6	4008 ~ 2559.2	50.1 ~ 31.99	100.2 ~ 63.98	200.4 ~ 127.96	400.8 ~ 255.92			
		501 ~ 258	1002 ~ 516	2004 ~ 1032	4008 ~ 2064	50.1 ~ 25.8	100.2 ~ 51.6	200.4 ~ 103.2	400.8 ~ 206.4			
1/80	50Hz	6.25 ~ 25	668 ~ 426.5	1336 ~ 853	2672 ~ 1706	5344 ~ 3412	66.8 ~ 42.65	133.6 ~ 85.3	267.2 ~ 170.6	534.4 ~ 341.2		
			668 ~ 334	1336 ~ 668	2672 ~ 1336	5344 ~ 2672	66.8 ~ 33.4	133.6 ~ 66.8	267.2 ~ 133.6	534.4 ~ 267.2		
60Hz	7.5 ~ 30	89 ~ 55	178 ~ 110.1	334 ~ 206.4	668 ~ 426.5	8.9 ~ 5.5	17.8 ~ 11.01	33.4 ~ 20.64	66.8 ~ 42.65			
		89 ~ 41.2	178 ~ 89.4	334 ~ 165.1	668 ~ 334	8.9 ~ 4.12	17.8 ~ 8.94	33.4 ~ 16.51	66.8 ~ 33.4			
質量(kg)		A	15	21.5	33	59	B		16	23.5	36	79

\*トルク値は、減速機の許容値で抑えられているものもあります。

形状



ハンドル側から見て出力軸位置がどちらにあるかで決めてください。

- カップリング
- ETP ブッシュ
- 電磁クラッチ・ブレーキ
- 変・減速機
- インバータ
- リニアシャフトドライブ
- トルクリミタ
- ロスタ

- シリーズ
- 中空軸・中実軸  
変・減速機
- ベルト式無段変速機  
ユニット
- ベルト式無段変速機  
単体
- ゼロマックス  
(無段変速機)
- 直流モータ
- 回転数指示計

- モデル
- ANS
- ANW NHN・PMN
- ANW NKN
- ANG GDN
- ACW
- ANB
- PDS
- PDC
- PDG BSN
- AHS
- AHM
- 変速ベルト

# ベルト式無段変速機 ユニット

# ACW

モータ出力	0.2kW ~ 3.7kW(4極)
電源電圧	三相 200V/50Hz、200V、220V/60Hz
減速比率	1/10、1/20、1/30、1/40、1/50、1/60

ANSモデルの変速機に電磁クラッチ・ブレーキ、モータ、ウォーム減速機を組み合わせたモデルです。



変速プリー・ウォーム減速機・電磁クラッチブレーキ・モータ、一体型

### コンパクト設計

変速プリー・ウォーム減速機・電磁クラッチブレーキ・モータを組み合わせたモデルです。

### 多機能設計

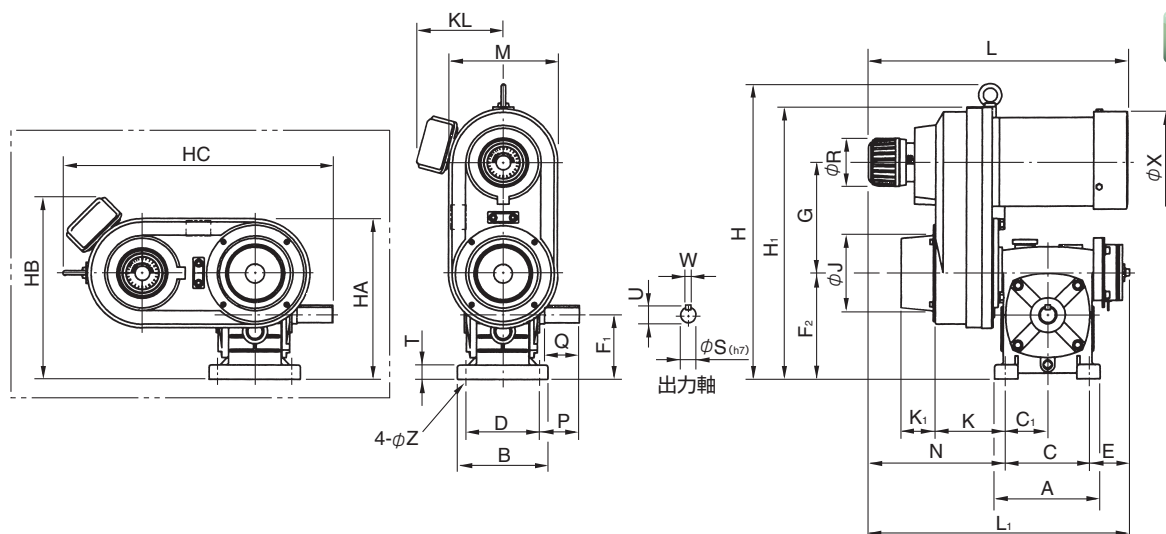
ウォーム減速機・電磁クラッチブレーキを組み合わせることにより、最適な出力回転数が得られるほか、起動・停止・位置決め・寸動・間欠運転などが簡単に行えます。

## 仕様

型式			ACW-02PMN	ACW-04PMN	ACW-07PMN	ACW-15PMN	ACW-22PMN	ACW-37PMN	
モータ容量 [kW] (4P)			0.2	0.4	0.75	1.5	2.2	3.7	
変速比			1:4	1:4	1:4	1:4	1:4	1:4	
使用変速機			AK-90-AN-11	AK-106-AN-14N	AK-125-AN-19N	AK-150-AN-24N	AK-180-AN-28N	AK-180-AN-28N	
減速機側			PE-106-AC-12H	PE-125-AC-15H	PE-150-AC-18H	PE-180-AC-22H	PE-212-AC-25H	PE-212-AC-30H	
使用ベルト			1022V196S	1422V236S	1422V270S	1922V338S	2322V387S	2322V387S	
使用減速機			N-CPM-12	N-CPM-15	N-CPM-18	N-CPM-22	N-CPM-25	N-CPM-30	
クラッチ・ブレーキ	サイズ		06	08	10	12	16	16	
	静トルク (N・m)		5.5	11	22	45	90	90	
	摩擦トルク (kgf・m)		0.55	1.1	2.2	4.5	9.0	9.0	
	動トルク (N・m)		5.0	10	20	40	80	80	
励磁電圧 [DC-V]			24						
容量(20℃)			11	15	20	25	35	35	
出力軸回転数と出力軸トルク	減速比	周波数	回転数 [r/min]	トルク (N・m)	トルク (N・m)	トルク (N・m)	トルク (N・m)	トルク (N・m)	トルク (N・m)
				(kgf・m)	(kgf・m)	(kgf・m)	(kgf・m)	(kgf・m)	(kgf・m)
	1/10	50Hz	50 ~ 200	24.5 ~ 6.4	49.4 ~ 12.9	92.3 ~ 24.4	186 ~ 50.7	212 ~ 79.3	360 ~ 134
				2.45 ~ 0.64	4.94 ~ 1.29	9.23 ~ 2.44	18.6 ~ 5.07	21.2 ~ 7.93	36.0 ~ 13.4
	60Hz	60 ~ 240	19.6 ~ 5.1	39.5 ~ 10.3	73.8 ~ 19.5	153 ~ 40.9	178 ~ 66.1	303 ~ 112	
			1.96 ~ 0.51	3.94 ~ 1.03	7.38 ~ 1.95	15.3 ~ 4.09	17.8 ~ 6.61	30.3 ~ 11.2	
	1/20	50Hz	25 ~ 100	40.2 ~ 11.3	86.3 ~ 23.8	167 ~ 45.9	237 ~ 94.0	394 ~ 151	644 ~ 251
				4.02 ~ 1.13	8.63 ~ 2.38	16.7 ~ 4.59	23.7 ~ 9.40	39.4 ~ 15.1	64.4 ~ 25.1
	60Hz	30 ~ 120	32.1 ~ 9.1	69.1 ~ 19.0	134 ~ 36.7	224 ~ 75.8	331 ~ 126	546 ~ 210	
			3.21 ~ 0.91	6.91 ~ 1.90	13.4 ~ 3.67	22.4 ~ 7.58	33.1 ~ 12.6	54.6 ~ 21.0	
	1/30	50Hz	17 ~ 68	55.0 ~ 16.2	115 ~ 32.9	212 ~ 62.5	303 ~ 131	507 ~ 208	870 ~ 353
				5.50 ~ 1.62	11.5 ~ 3.29	21.2 ~ 6.25	30.3 ~ 13.1	50.7 ~ 20.8	87.0 ~ 35.3
	60Hz	20 ~ 80	44.8 ~ 13.0	92.0 ~ 26.3	173 ~ 50.0	288 ~ 106	430 ~ 173	742 ~ 294	
			4.48 ~ 1.30	9.20 ~ 2.63	17.3 ~ 5.00	28.8 ~ 10.6	43.0 ~ 17.3	74.2 ~ 29.4	
	1/40	50Hz	12.5 ~ 50	55.0 ~ 18.8	120 ~ 40.7	193 ~ 80.5	263 ~ 163	526 ~ 270	768 ~ 443
				5.50 ~ 1.88	12.0 ~ 4.07	19.3 ~ 8.05	26.3 ~ 16.3	52.6 ~ 27.0	76.8 ~ 44.3
	60Hz	15 ~ 60	48.9 ~ 15.0	109 ~ 32.5	186 ~ 64.4	251 ~ 131	502 ~ 225	733 ~ 369	
			4.89 ~ 1.50	10.9 ~ 3.25	18.6 ~ 6.44	25.1 ~ 13.1	50.2 ~ 22.5	73.3 ~ 36.9	
	1/50	50Hz	10 ~ 40	55.0 ~ 23.3	107 ~ 46.1	151 ~ 87.0	252 ~ 166	467 ~ 308	799 ~ 525
				5.50 ~ 2.33	10.7 ~ 4.16	15.1 ~ 8.70	25.2 ~ 16.6	46.7 ~ 30.8	79.9 ~ 52.5
	60Hz	12 ~ 48	55.0 ~ 18.6	103 ~ 36.9	145 ~ 69.6	242 ~ 159	448 ~ 271	766 ~ 475	
			5.50 ~ 1.86	10.3 ~ 3.69	14.5 ~ 6.96	24.2 ~ 15.9	44.8 ~ 27.1	76.6 ~ 47.5	
	1/60	50Hz	8.5 ~ 34	55.0 ~ 26.1	100 ~ 53.3	151 ~ 102	215 ~ 143	441 ~ 294	716 ~ 468
				5.50 ~ 2.61	10.0 ~ 5.33	15.1 ~ 10.2	21.5 ~ 14.3	44.1 ~ 29.4	71.6 ~ 46.8
60Hz	10 ~ 40	55.0 ~ 20.9	95.3 ~ 42.6	144 ~ 81.7	204 ~ 143	420 ~ 294	676 ~ 468		
		5.50 ~ 2.09	9.53 ~ 4.26	14.4 ~ 8.17	20.4 ~ 14.3	42.0 ~ 29.4	67.6 ~ 46.8		
質量 [kg]			20	28.5	41	66	111	134.5	

※トルク値は、減速機の許容値で抑えられているものもあります。

外形図 / 寸法表



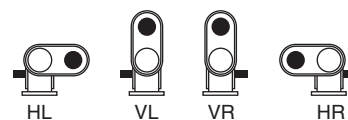
型式	ACW-02PMN	ACW-04PMN	ACW-07PMN	ACW-15PMN	ACW-22PMN	ACW-37PMN
A	140	150	190	220	270	320
B	120	130	150	170	190	230
C	110	120	150	180	220	260
C <sub>1</sub>	55	60	75	90	110	130
D	95	105	115	135	155	180
E	52	57	64	62	81	85.5
F <sub>1</sub>	80	90	105	120	150	180
F <sub>2</sub>	130	150	175	200	250	300
G	140	160	186	239	250	250
H	374	424	498	591	—	—
H <sub>1</sub>	340	388	456	549	628	678
J	98	108	134	158	190	190
K	83	101	109	123	143	148
K <sub>1</sub>	57	49	53	60	105	105
L	330	369	410	463	556	577
L <sub>1</sub>	337	372	437	476	599	648
M	139	158	190	220	255	255
N	175	195	223	234	298	302.5
P	47.5	57.5	72.5	72.5	92.5	100
Q	40	50	60	65	75	85
R	70	70	80	80	80	80
T	15	20	25	25	25	30
S	17	22	28	32	38	45
U	19	24.5	31	35	41	48.5
W	5	6	8	10	10	14
X	130	144	161	180	199	223
Z	11	11	15	15	15	18
KL	—	121	129	148	134	147
HA	200	229	270	310	378	428
HB	—	256	289	328	384	447
HC	339	384	453	531	548	568

※連続あるいは高頻度運転でご使用の際は、温度上昇を考慮する必要があります。弊社までお問い合わせください。

ご注文に際して

ACW - PMN -   -   -   の順にご注文ください ■ 形状

型式 形状 減速比 オプション



ハンドル側からみて出力軸位置がどちらにあるかで決めてください。

- カップリング
- ETP ブッシュ
- 電磁クラッチ・ブレーキ
- 変・減速機
- インバータ
- リアシャフトドライブ
- トルクリミタ
- ロスタ
- シリーズ
- 中空軸・中実軸  
変・減速機
- ベルト式無段変速機  
ユニット
- ベルト式無段変速機  
単体
- ゼロマックス  
(無段変速機)
- 直流モータ
- 回転数指示計
- モデル
- ANS
- ANW NHN・PMN
- ANW NKN
- ANG GDN
- ACW
- ANB
- PDS
- PDC
- PDG BSN
- AHS
- AHM
- 変速ベルト

## ベルト式無段変速機 ユニット

# ANB

モータ出力	0.2kW ~ 3.7kW(4極)
電源電圧	三相 200V/50Hz、200V、220V/60Hz

ANSモデルの変速機に電磁クラッチ・ブレーキユニット、モータを組み合わせたモデルです。



電磁クラッチブレーキユニット・モータ・変速プーリ、一体型

### コンパクト設計

電磁クラッチブレーキユニット・モータ・変速プーリを組み合わせたモデルです。

### 多機能設計

電磁クラッチブレーキユニットを組み込むことにより、最適な回転数で高頻度の起動・停止・寸動などができます。

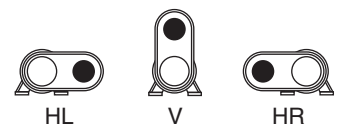
## 仕様

型式	ANB-04N	ANB-07N	ANB-15N	
モータ容量 [(kW) (4P)]	0.4	0.75	1.5	
使用変速機	モータ側	AK-106-AN-14N	AK-125-AN-19N	AK-150-AN-24N
	CBユニット側	PE-125-AN-15H	PE-150-AN-18H	PE-180-AN-22H
使用ベルト	1422V2365	1422V2705	1922V3385	
変速比	1:4	1:4	1:4	
質量 [(kg)]	27.5	43	75	
出力軸回転速度 (r/min)	50Hz	500 ~ 2000	500 ~ 2000	500 ~ 2000
	60Hz	600 ~ 2400	600 ~ 2400	600 ~ 2400
出力軸トルク	50Hz [(N·m)]	6.6 ~ 1.6	12.2 ~ 3	24.8 ~ 6.2
	[(kgf·m)]	0.66 ~ 0.16	1.22 ~ 0.30	2.48 ~ 0.62
	60Hz [(N·m)]	5.3 ~ 1.3	9.8 ~ 2.4	19.9 ~ 5
	[(kgf·m)]	0.53 ~ 0.13	0.98 ~ 0.24	1.99 ~ 0.50
クラッチ・ブレーキ	サイズ	08	10	12
	静摩擦トルク [(N·m)]	11	22	45
	[(kgf·m)]	1.1	2.2	4.5
	動摩擦トルク [(N·m)]	10	20	40
	[(kgf·m)]	1.0	2.0	4.0
	励磁電圧 [(DC-V)]	24	24	24
容量(20°C) [(W)]	15	20	25	
オーバーハンダロード [(N)]	480	700	900	
[(kgf)]	48	70	90	

ご注文に際して

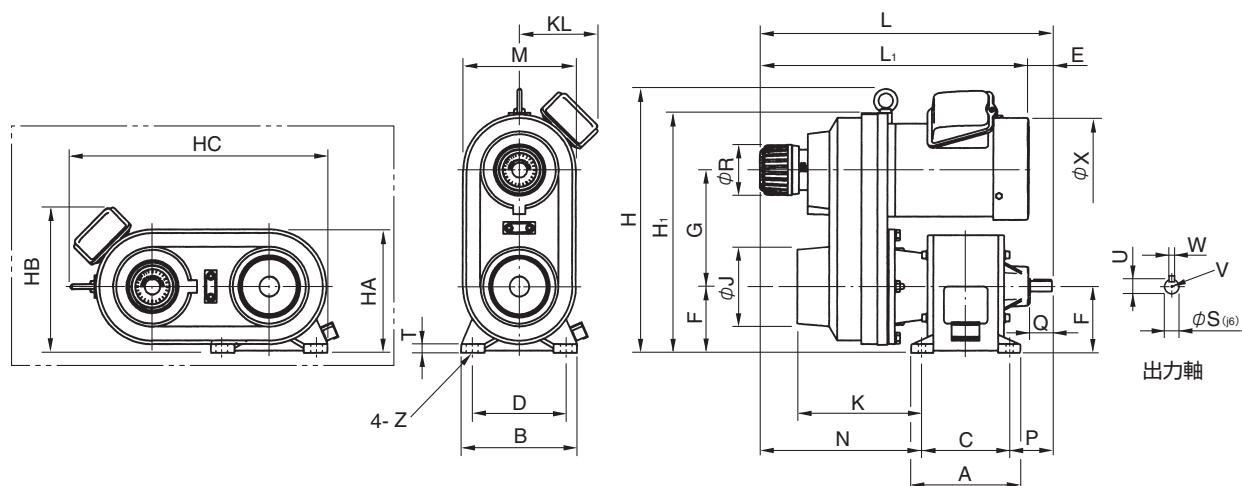
ANB - N -   -   の順にご注文ください  
型式                      形状                      オプション

## 形状



ハンドル側からみて出力位置がどちらにあるかで決めてください。

## 外形図／寸法表



型式	ANB-04N	ANB-07N	ANB-15N
A	150	170	210
B	160	195	250
C	120	140	180
D	130	150	200
E	34	53	76
F	90	110	120
G	160	186	239
H	364	433	511
Hi	330	391	469
J	108	134	155
K	172	174	204
L	401	463	539
L1	369	410	463
M	158	190	220
P	58	77	97
Q	30	40	50
R	70	80	80
T	12	15	15
S	14	19	24
U	16	21.5	27
W	5	6	8
V	M4 深サ 8	M6 深サ 11	M6 深サ 11
X	144	161	180
Z	9×16	11×25	12×30
KL	106	112	128
HA	169	205	230
HB	196	222	248
HC	354	420	516

※連続・高頻度運転でのご使用は、温度上昇について十分考慮する必要があります。くわしくは、お問い合わせください。

カップリング

ETP ブッシュ

電磁クラッチ・ブレーキ

変・減速機

インバータ

リニアシャフトドライブ

トルクリミタ

ロスタ

シリーズ

中空軸・中実軸  
変・減速機ベルト式無段変速機  
ユニットベルト式無段変速機  
単体ゼロマックス  
(無段変速機)

直流モータ

回転数指示計

モデル

ANS

ANW NHN・PMN

ANW NKN

ANG GDN

ACW

ANB

PDS

PDC

PDG BSN

AHS

AHM

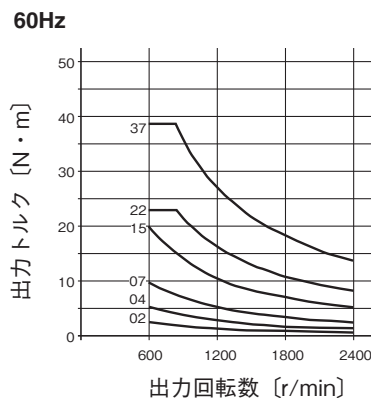
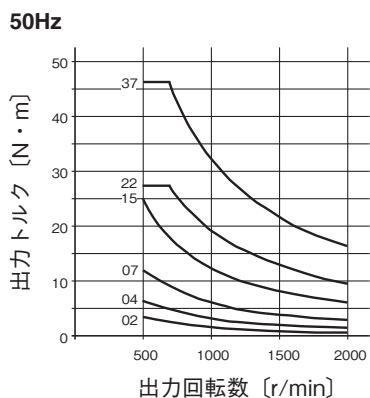
変速ベルト

# ANS・ANW・ANG GDN・ACW・ANBモデル

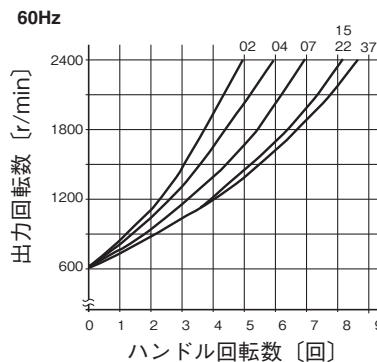
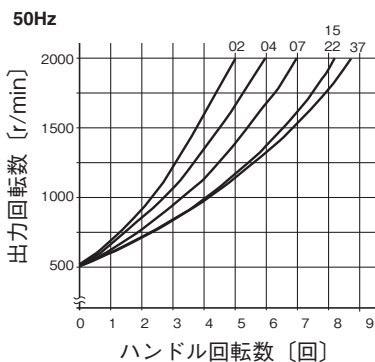
## 設計上の確認事項

### 性能・特性

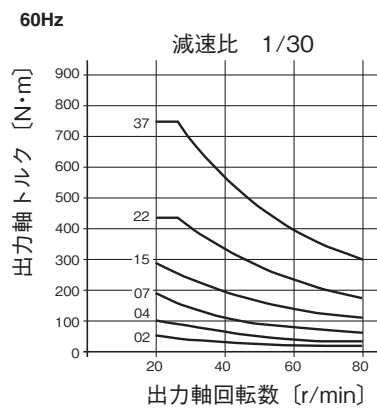
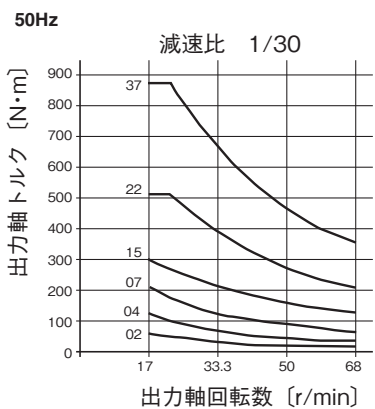
#### ■ ANS 出カトルク曲線(三相4極モータ取り付け時)



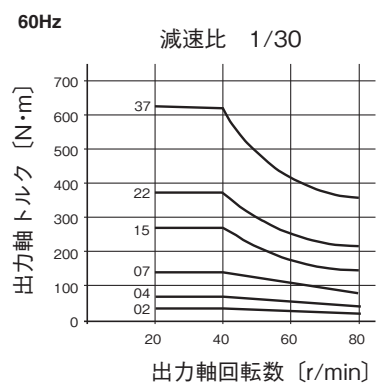
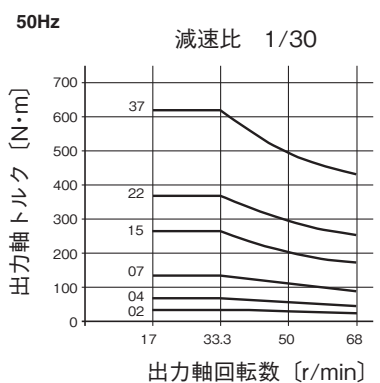
#### ■ ANS ハンドル回転数と出力回転数(三相4極モータ取り付け時)



#### ■ ANW 出力軸トルク曲線



#### ■ ANG GDN 出力軸トルク曲線



1. 湿気が多い所、周囲温度の高い所、水や油のかかる所、腐食性や引火性ガスの雰囲気のある所を避け、風通しの良い場所を選んでください。また、点検の容易な場所に取り付けるようにしてください。使用周囲温度は-10℃～+40℃です。
2. ハンドルを右(時計方向)に回すと低速、左(反時計方向)に回すと高速になります。



3. 目盛シールを主尺にハンドルの目盛板を副尺としてお読みください。
4. 変速機停止中にハンドルを回さないでください。
5. 出力回転方向はどちらでもかまいません。
6. 試運転を行い、ハンドルを回して異常振動や異常音の有無を確認してください。
7. 正逆運転、繰返し荷重、衝撃荷重のある機械にご使用の場合はご相談ください。

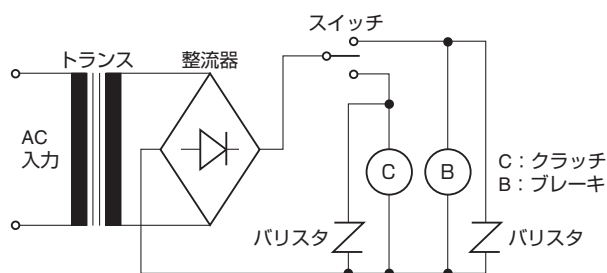
## ANS

1. AK型をモータ軸にPE型を従動側に使用ください。
2. 適正入力回転数は、1500～1800[r/min]です。(4極モータ駆動が適正です。)
3. ペアリングケースの回り止め部をラジアル方向に固定してご使用ください。
4. 変速機を取り付ける際は、ベルト走行線・2軸の平行度・垂直度を正確に出してください。
5. 機械に取り付ける際は、回転部分にカバーを付けてください。

## ANW・ANG GDN・ANB・ACW

1. 設置は床面に取り付け、取り付け台はしっかりしたものを選んで振動しないようにしてください。床面に取り付けるときは基礎面を床面より、いく分高くしてなるべく吸湿しないようにしてください。取り付けが不適当ですと使用中の振動発生の原因にもなりますので、十分強度のあるボルトで確実に取り付けてください。
2. 出力軸にスプロケット、ギヤを取り付ける場合は、規定オーバーハングロード値をこえないよう確認してください。また出力軸と相手機械を直結する場合は、たわみ軸継手を使用の上軸心をよく合わせて取り付けてください。
3. ハンドルを持って運搬しないでください。
4. 取り付け後ウォーム減速機の給油栓に付いているエアキャップを抜いてください。
5. 油脂やじんあいなどがハウジング内に混入するような雰囲気への取り付けは、クラッチ・ブレーキ部に保護カバーを設けてください。(ACW, ANB)
6. クラッチ・ブレーキ部は使用条件によっては温度上昇が大きくなります。通風・換気をよくしてください。(ACW, ANB)

## クラッチ・ブレーキの配線



1. クラッチ・ブレーキで使用の場合は、クラッチとブレーキが同時に作動しないように確認してください。
2. クラッチ・ブレーキの操作用電源はDC24Vです。直流電源、または交流電源を降圧・整流して操作電源としてください。(弊社に専用の電源装置が用意してあります。)電圧の変動は±10%以内におさえてください。異電圧を印加すると、性能低下やコイル焼損などのトラブルを起こすことがありますので確認してください。
3. スイッチは直流側回路内に設けてください。交流側でON-OFFしますと応答が遅れます。
4. 付属のサージ吸収用保護素子バリスタは、クラッチ・ブレーキのそれぞれ1個ずつ並列に結線してください。ただし、次ページのオプションで紹介している電源装置BEHモデルをご採用いただく場合、バリスタの接続は不用です。

※正・逆転を行う場合は、変速機の停止後行ってください。  
 ※減速機の歯車のかみ合い面になじみを与えるための“なじみ運転”をおすすめします。(低速より徐々に高速にする。)  
 ※長期にわたって運転されなかった場合には、変速機・変速ベルト・減速機の点検を行ってください。  
 ※変速ベルトの異常摩耗についてチェックしてください。  
 ※変速機(PE型)には、強力なスプリングが入っています。分解することは、さけてください。

カップリング

ETPプッシュ

電磁クラッチ・ブレーキ

変・減速機

インバータ

リアシャフトドライブ

トルクリミタ

ロスタ

シリーズ

中空軸・中実軸  
変・減速機ベルト式無段変速機  
ユニットベルト式無段変速機  
単体ゼロマックス  
(無段変速機)

直流モータ

回転数指示計

モデル

ANS

ANW NHN・PMN

ANW NKN

ANG GDN

ACW

ANB

PDS

PDC

PDG BSN

AHS

AHM

変速ベルト

# ANS・ANW・ANG GDN・ACW・ANBモデル

## オプション

### ■ ウェイト型インデックス SD



SD付

標準ハンドル部にハンドル回転指示計(SD型)を内蔵することができます。

型式	ハンドル回転数	AN用SD型式
AN□-02-SD	5	SD-53B-B544
AN□-04-SD	6	SD-53B-B545
AN□-07-SD	7	SD-53B-B546
AN□-15-SD	8.25	SD-53B-B547
AN□-22-SD	8.25	SD-53B-B548
AN□-37-SD	8.75	SD-53B-B549

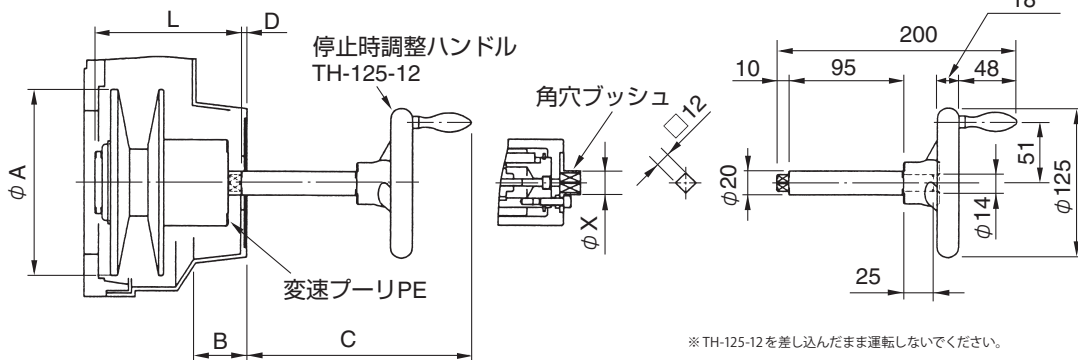
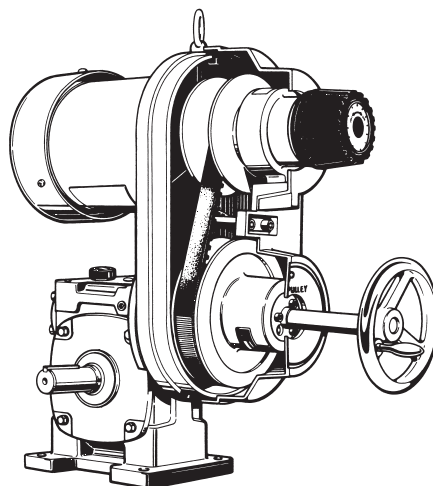
※AN用のSD型にはハンドル回転数に合わせレッドゾーンを設けております。

### ■ 停止時調整ハンドル取り付け角穴 TH

機械停止時にハンドルを差し込み、微調整・位置合わせが簡単にできます。

PE型変速プーリの角穴ブッシュに、TH停止時調整ハンドルを取り付け、微調整・位置合わせを行います。

※停止時調整ハンドル(TH-125-12)は別途ご購入ください。



※TH-125-12を差し込んだまま運転しないでください。

### ■ AN ユニット取り付け時

型式	A	B	C	D	L	X
AN□-02-TH	106	40	188	2	101	20
AN□-04-TH	125	44	188	2	122	20
AN□-07-TH	155	42	188	2	124	20
AN□-15-TH	185	53	185	5	151	20
AN□-22-TH	185	57	188	2	164	20
AN□-37-TH	216	74	189	1	175	20

### ■ ACW ユニット取り付け時

型式	A	B	C	D	L	X
ACW-02PMN-TH	106	57	207	-17	136.5	20
ACW-04PMN-TH	125	49	198.5	-8.5	137.5	34
ACW-07PMN-TH	155	53	202	-12	150	20
ACW-15PMN-TH	185	60	197.5	-7.5	170.5	20

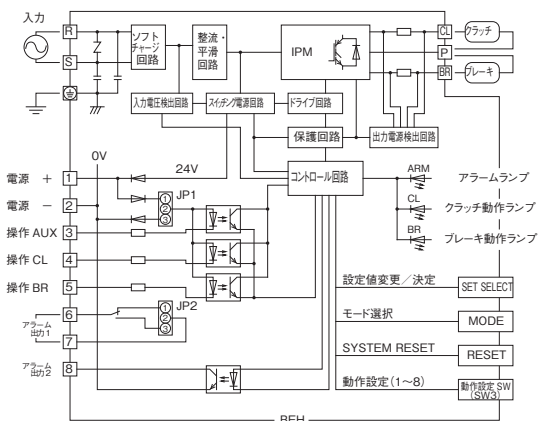
■ 電磁クラッチ・ブレーキ電源装置 BEH



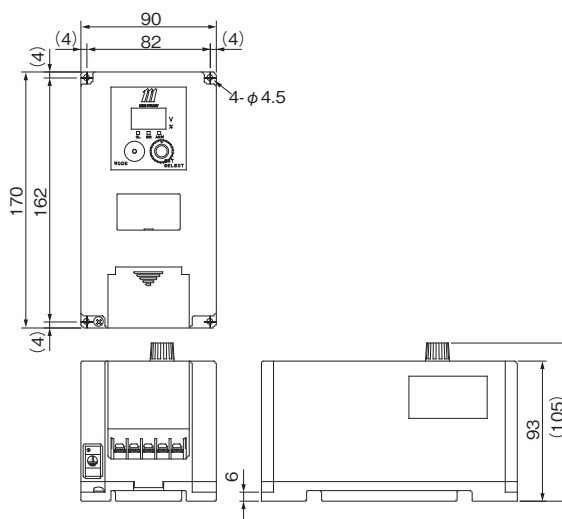
商用交流電源(AC100・200V)をつなぐだけで、電磁クラッチ・ブレーキに必要な直流24Vの励磁用電源が得られます。特に電磁クラッチと電磁ブレーキを連動して動作させるコンビネーションモードを搭載しているため、高精度・高速に運転可能です。また、接続した電磁クラッチ・ブレーキを自動的に検知し、最適な運転条件に設定するオートチューニング機能や、保護機能も充実しており、誤配線や未接続、設定ミスなどをアラームで表示するので不具合原因を簡単に取り除くことのできる高機能な電源装置です。

適用ユニット	電源装置型式	入力電圧 [V]	出力電圧 [V]	出力容量 [W]
ACW・ANB	BEH-10G	AC200～240	DC24	50
全機種共通	BEH-20G-1	AC100～120	DC24	100

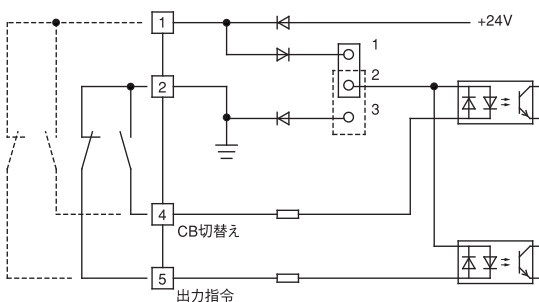
■ 構造



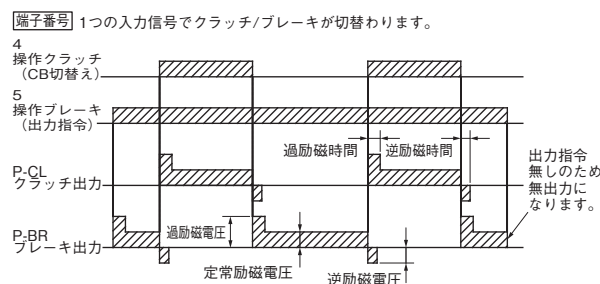
■ 寸法



■ 結線方法(連動モード-動作設定 SW2 OFF)



■ タイムチャート



- カップリング
- ETP プッシュ
- 電磁クラッチ・ブレーキ
- 変・減速機
- インバータ
- リアシャフトドライブ
- トルクリミタ
- ロスタ

シリーズ

- 中空軸・中実軸  
変・減速機
- ベルト式無段変速機  
ユニット
- ベルト式無段変速機  
単体
- ゼロマックス  
(無段変速機)
- 直流モータ
- 回転数指示計

モデル

- ANS
- ANW NHN・PMN
- ANW NKN
- ANG GDN
- ACW
- ANB
- PDS
- PDC
- PDG BSN
- AHS
- AHM
- 変速ベルト

# ベルト式無段変速機 ユニット

## PDS

標準適用モータ出力 0.2kW ~ 3.7kW(4極)

変速比 およそ 1:4

### 回転速度を自由に变化させる ベルト式無段変速機。



#### 大きな変速比

変速プーリを2機種(AK型、PE型) 組合わせ、大きな変速比としました。

#### 変速操作はワンタッチ

回り止めが内蔵されているため、変速操作が非常に簡単にできます。ハンドルを右に回すと低速、左に回すと高速になります。

#### 読みやすいハンドル目盛

指針の指す目盛を主尺とし、ハンドルの回転目盛盤を副尺としてお読みください。

### 仕様

型式	PDS-02	PDS-04	PDS-07	PDS-15	PDS-22	PDS-37		
使用モータ [kW] (4P)	0.2	0.4	0.75	1.5	2.2	3.7		
変速比	1:4	1:3.5	1:4	1:4	1:4.5	1:3		
出力回転数 (r/min)	50Hz	500~2000	720~2520	600~2400	500~2000	780~2350		
	60Hz	600~2400	870~3050	720~2880	600~2400	940~2820		
使用変速機	モータ側	型式	AK-90-MA-11	AK-124-MA-14N	AK-140-MA-19N	AK-155-MA-24N	AK-185-MA-28N	AK-216-MA-28N
		質量 [kg]	1.3	2.4	2.8	3.7	5.4	6.9
	機械側	型式	PE-106-MA-12H	PE-124-MA-15H	PE-155-MA-18H	PE-185-MA-22H	PE-216-MA-25H	PE-216-MA-30H
		質量 [kg]	1.6	2.2	4.0	6.0	10	10

※入力回転数は1800r/min以下でご使用ください。  
 ※出力回転数は三相4極モータ取り付け時のものです。  
 ※モータ容量5.5kW以上についてはお問い合わせください。

#### ご注文に際して

**PDS - 02 - 11 - 12H - SD**

型式  
 オプション 無記:標準  
 SD:ハンドル回転数指示計  
 TH:停止時調整角穴ブッシュ付き

モータ側変速機 AK型穴径呼び  
 機械側変速機 PE型穴径呼び

モータ側変速機型式呼び

**AK - 90 - MA - 11**

型式  
 穴径呼び 穴仕様  
 無記:キーなし  
 N:新規規格モータ対応

機械側変速機型式呼び

**PE - 106 - MA - 12H**

型式  
 穴径呼び 穴仕様  
 H:新JIS規格対応  
 K:旧JIS規格対応

※標準外の穴径が必要な場合お問い合わせください。

### ベルト番号と軸間距離

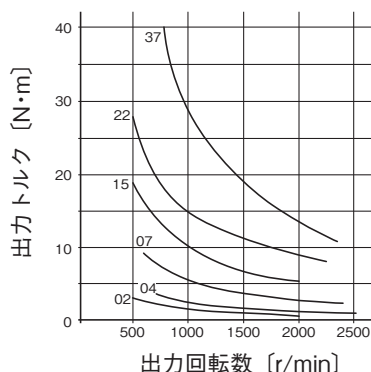
※軸間距離は右頁外形図C寸法です。

型式	PDS-02	PDS-04	PDS-07	PDS-15	PDS-22	PDS-37
軸間距離	163	200	172	182	230	247
ベルト番号	1022V220S	1422V270S	1422V270S	1922V298S	2322V364S	2322V396S
軸間距離	172	242	214	211	275	279
ベルト番号	1022V223	1422V300S	1422V300S	1922V321	2322V396S	2322V421S
軸間距離	200	278	252	235	306	304
ベルト番号	1022V247S	1422V330S	1422V330S	1922V338S	2322V421S	2322V441K

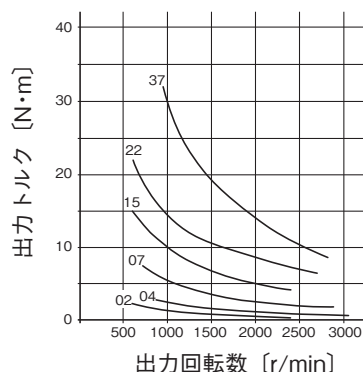
## 性能

### 出力トルク曲線 (三相4極モータ取り付け時)

50Hz

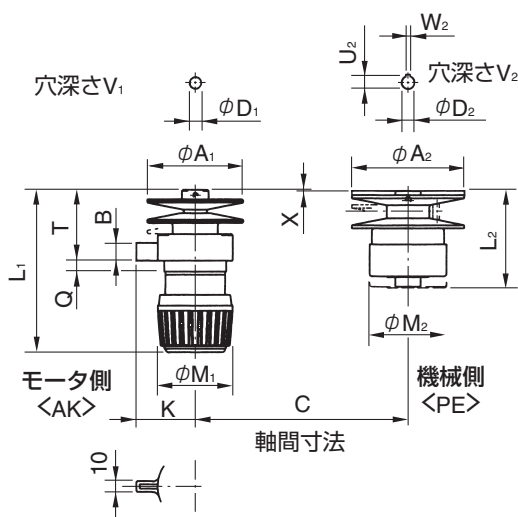


60Hz

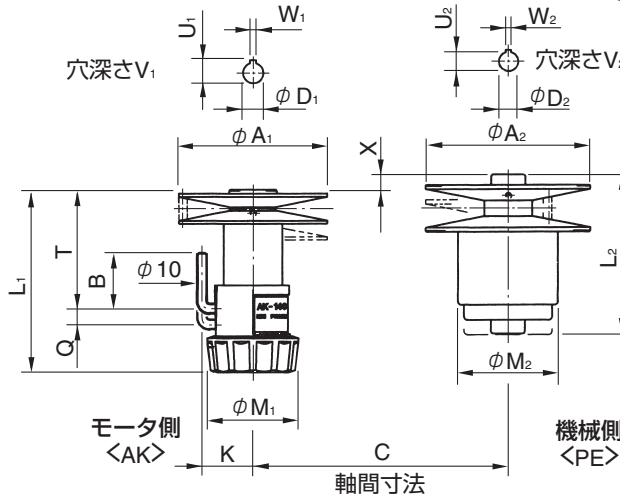


## 外形図 / 寸法表

### PDS-02



### PDS-04~37



※回り止めのヨコ幅寸法です。

型式		PDS-02	PDS-04	PDS-07	PDS-15	PDS-22	PDS-37
AK	A <sub>1</sub>	90	124	140	155	185	216
	M <sub>1</sub>	70	86	86	86	86	86
	L <sub>1</sub>	153	164	172	205	231	240
	B	17	53	53	53	62	74
	K	55	48	48	48	53	53
	Q	10	11	15	17	21	17.5
	T	67	107	112	142	165	175
	D <sub>1</sub>	11	14	19	24	28	28
	U <sub>1</sub>	—	16	21.5	27	31	31
	W <sub>1</sub>	—	5	6	8	8	8
	V <sub>1</sub>	25	30	40	50	60	60
	max.P.D.	85	114	135	148	178	200
	min.P.D.	34.5	58	58	60	70	110
ハンドル回転回数	5	5.5	7.5	8.5	10.5	8.5	
PE	A <sub>2</sub>	106	124	155	185	216	216
	M <sub>2</sub>	73	79	94	104	126	126
	L <sub>2</sub>	91	122	151	172	205	205
	D <sub>2</sub>	12	15	18	22	25	30
	U <sub>2</sub>	13.5	17	20.5	24.5	28	33
	W <sub>2</sub>	4	5	6	6	8	8
	V <sub>2</sub>	30	40	45	55	50	65
	max.P.D.	101	118	150	178	208	208
	min.P.D.	54.5	63	77	100	112	120
	X	-1	12	14	16.5	17.5	17.5

カップリング

ETP ブッシュ

電磁クラッチ・ブレーキ

変・減速機

インバータ

リニアシャフトドライブ

トルクリミタ

ロスタ

シリーズ

中空軸・中実軸  
変・減速機

ベルト式無段変速機  
ユニット

ベルト式無段変速機  
単体

ゼロマックス  
(無段変速機)

直流モータ

回転数指示計

モデル

ANS

ANW NHN・PMN

ANW NKN

ANG GDN

ACW

ANB

PDS

PDC

PDG BSN

AHS

AHM

変速ベルト

# ベルト式無段変速機 ユニット

## PDC

モータ出力	0.2kW ~ 3.7kW(4極)
電源電圧	三相 200V/50Hz、200V、220V/60Hz

### 非常にシンプルな変速機ユニット。



#### ■ ユニット

変速プーリ、モータ、従動軸をベルトに組み合わせた無段変速ユニットです。

#### ■ 大きな変速比

変速プーリを2機種(AK型、PE型) 組み合わせ、大きな変速比としました。

#### ■ 変速操作はワンタッチ

回り止めが内蔵されているため、変速操作が非常に簡単にできます。ハンドルを右に回すと低速、左に回すと高速になります。

#### ■ 読みやすいハンドル目盛

指針の指す目盛を主尺とし、ハンドルの回転目盛盤を副尺としてお読みください。

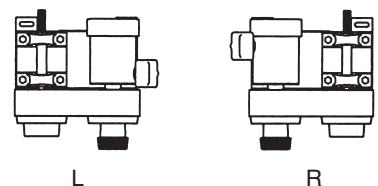
### 仕様

型式	PDC-02N	PDC-04N	PDC-07N	PDC-15N	PDC-22N	PDC-37N		
モータ容量 [kW] (4P)	0.2	0.4	0.75	1.5	2.2	3.7		
変速比	1:4	1:3.5	1:4	1:4	1:4.5	1:3		
出力軸回転数 (r/min)	50Hz	500~2000	720~2520	600~2400	500~2000	500~2250	780~2350	
	60Hz	600~2400	870~3050	720~2880	600~2400	600~2700	940~2820	
出力軸トルク	50Hz	[N・m]	3.0~0.6	3.6~1.0	9.2~2.4	19~5.4	28~8.2	40~11
		[kgf・m]	0.3~0.06	0.36~0.10	0.92~0.24	1.9~0.54	2.8~0.82	4.0~1.10
	60Hz	[N・m]	2.4~0.5	2.9~0.8	7.5~2.0	15~4.3	22~6.6	32~8.8
		[kgf・m]	0.24~0.05	0.29~0.08	0.75~0.20	1.5~0.43	2.2~0.66	3.2~0.88
質量 [kg]	20	30	39	54	60	74		
使用変速機	モータ側	AK-90-MA-11	AK-124-MA-14N	AK-140-MA-19N	AK-155-MA-24N	AK-185-MA-28N	AK-216-MA-28N	
	従動軸側	PE-106-MA-12H	PE-124-MA-15H	PE-155-MA-18H	PE-185-MA-22H	PE-216-MA-25H	PE-216-MA-30H	
使用ベルト	1022V220S	1422V270S	1422V270S	1922V298S	2322V364S	2322V396S		

ご注文に際して

PDC- N -   -   の順にご注文ください  
 型式                      形状                      オプション

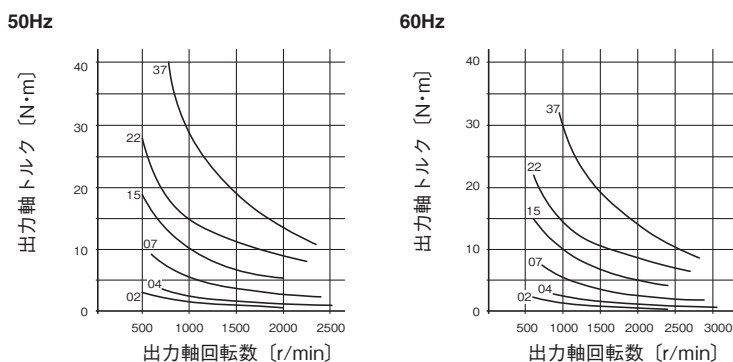
#### ■ 形状



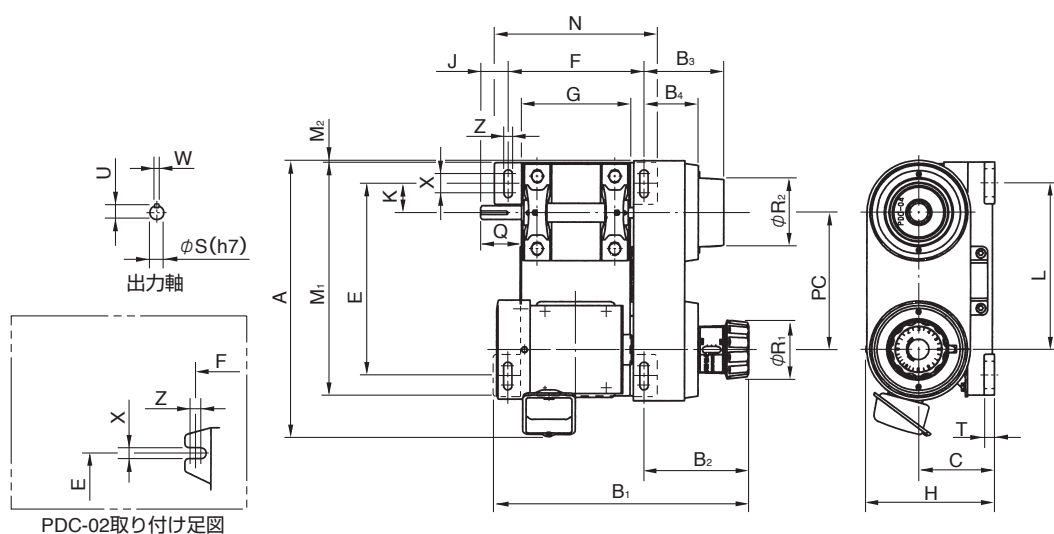
ハンドル側から見て出力軸位置がどちらにあるかで決めてください。

## 性能

### 出力軸トルク曲線



### 外形図／寸法表



形式	PDC-02N	PDC-04N	PDC-07N	PDC-15N	PDC-22N	PDC-37N
A	305	404	398	436	511	541
B <sub>1</sub>	333	375	425	485	570	580
B <sub>2</sub>	138	155	165	195	230	240
B <sub>3</sub>	90	120	145	165	200	210
B <sub>4</sub>	55	85	75	105	130	140
C	95	110	120	130	140	152
E	240	280	290	320	390	390
F	180	200	240	270	320	320
G	150	160	200	230	280	280
H	165	185	210	235	264	276
J	45	40	65	65	80	85
K	35	42	58	67	64	64
L	198	242	230	249	294	309
M <sub>1</sub>	300	340	350	380	450	450
M <sub>2</sub>	0	3	3	8	31	31
N	200	240	280	310	360	360
PC	163	200	172	182	230	247
Q	60	60	85	85	100	105
R <sub>1</sub>	70	86	86	86	86	86
R <sub>2</sub>	90	100	110	121	150	150
T	15	15	20	20	20	20
X	11	28	25	25	25	25
Z	10	12	15	15	15	15
S	20	20	25	25	30	30
U	22.5	22.5	28	28	33	33
W	6	6	8	8	8	8

カップリング

ETP ブッシュ

電磁クラッチ・ブレーキ

変・減速機

インバータ

リニアシャフトドライブ

トルクリミタ

ロスタ

シリーズ

中空軸・中実軸  
変・減速機

ベルト式無段変速機  
ユニット

ベルト式無段変速機  
単体

ゼロマックス  
(無段変速機)

直流モータ

回転数指示計

モデル

ANS

ANW NHN・PMN

ANW NKN

ANG GDN

ACW

ANB

PDS

PDC

PDG BSN

AHS

AHM

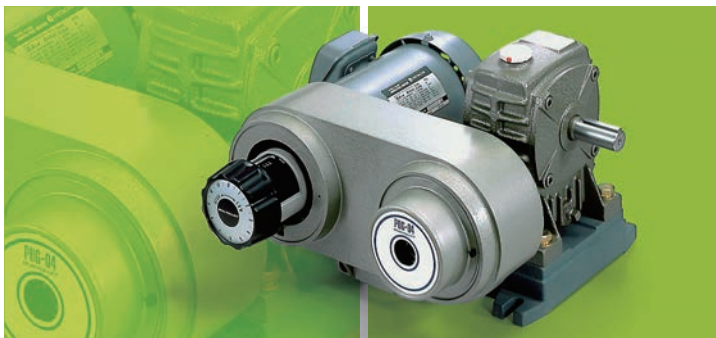
変速ベルト

# ベルト式無段変速機 ユニット

## PDG BSN

モータ出力	0.2kW ~ 3.7kW(4極)
電源電圧	三相 200V/50Hz、200V、220V/60Hz
減速比率	1/10、1/20、1/30、1/40、1/50、1/60

**PDSモデルの変速機にモータ、ウォーム減速機をベットの組み合わせた無段変速機です。**



### ■ ユニット

変速プーリ、モータ、ウォーム減速機をベットの組み合わせた無段変速機です。

### ■ 大きな変速比

変速プーリを2機種(AK型、PE型) 組み合わせ、大きな変速比としました。

### ■ 変速操作はワンタッチ

回り止めが内蔵されているため、変速操作が非常に簡単にできます。ハンドルを右に回すと低速、左に回すと高速になります。

### ■ 読みやすいハンドル目盛

指針の指す目盛を主尺とし、ハンドルの回転目盛盤を副尺としてお読みください。

## 仕様

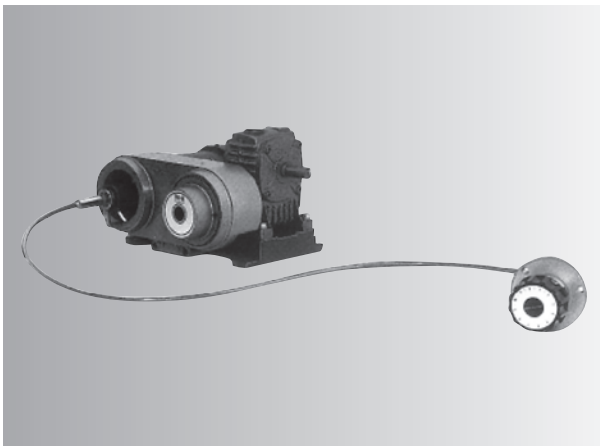
型式		PDG-02BSN		PDG-04BSN		PDG-07BSN		PDG-15BSN		PDG-22BSN		PDG-37BSN		
モータ容量 [kW] (4P)		0.2		0.4		0.75		1.5		2.2		3.7		
変速比		1:4		1:3.5		1:4		1:4		1:4.5		1:3		
変速機	減速比	周波数	出力軸回転数 [r/min]		出力軸トルク [N·m] [kgf·m]		出力軸回転数 [r/min]		出力軸トルク [N·m] [kgf·m]		出力軸回転数 [r/min]		出力軸トルク [N·m] [kgf·m]	
			出力軸回転数 [r/min]	出力軸トルク [N·m] [kgf·m]	出力軸回転数 [r/min]	出力軸トルク [N·m] [kgf·m]	出力軸回転数 [r/min]	出力軸トルク [N·m] [kgf·m]	出力軸回転数 [r/min]	出力軸トルク [N·m] [kgf·m]	出力軸回転数 [r/min]	出力軸トルク [N·m] [kgf·m]	出力軸回転数 [r/min]	出力軸トルク [N·m] [kgf·m]
	1/10	50Hz	50~200	23 ~ 4.8 2.3 ~ 0.48	72~252	27 ~ 8.1 2.7 ~ 0.81	60~240	70 ~ 20 7 ~ 2	50~200	150 ~ 44 15 ~ 4.4	50~225	220 ~ 67 22 ~ 6.7	78~235	320 ~ 91 32 ~ 9.1
		60Hz	60~240	18 ~ 4 1.8 ~ 0.4	87~305	22 ~ 6.5 2.2 ~ 0.65	72~288	57 ~ 16 5.7 ~ 1.6	60~240	120 ~ 35 12 ~ 3.5	60~270	170 ~ 54 17 ~ 5.4	94~282	250 ~ 73 25 ~ 7.3
	1/20	50Hz	25~100	41 ~ 8.9 4.1 ~ 0.89	36~126	48 ~ 15 4.8 ~ 1.5	30~120	130 ~ 37 13 ~ 3.7	25~100	220 ~ 81 22 ~ 8.1	25~113	400 ~ 130 40 ~ 13	39~118	570 ~ 170 57 ~ 17
		60Hz	30~120	33 ~ 7.4 3.3 ~ 0.74	44~154	38 ~ 12 3.8 ~ 1.2	36~144	110 ~ 30 11 ~ 3	30~120	200 ~ 65 20 ~ 6.5	30~135	320 ~ 100 30 ~ 10	47~141	450 ~ 140 45 ~ 14
	1/30	50Hz	17~68	54 ~ 12 5.4 ~ 1.2	24~84	64 ~ 20 6.4 ~ 2	20~80	170 ~ 50 17 ~ 5	17~68	290 ~ 110 29 ~ 11	17~75	500 ~ 180 50 ~ 18	26~78	770 ~ 240 77 ~ 24
		60Hz	20~80	42 ~ 9.9 4.2 ~ 0.99	29~102	51 ~ 16 5.1 ~ 1.6	24~96	140 ~ 41 14 ~ 4.1	20~80	280 ~ 90 28 ~ 9	20~90	410 ~ 140 41 ~ 14	32~95	610 ~ 190 61 ~ 19
	1/40	50Hz	12.5~50	54 ~ 15 5.4 ~ 1.5	18~63	76 ~ 25 7.6 ~ 2.5	15~60	190 ~ 63 19 ~ 6.3	12.5~50	250 ~ 140 25 ~ 14	12.5~56	500 ~ 230 50 ~ 23	20~59	730 ~ 300 73 ~ 30
		60Hz	15~60	53 ~ 13 5.3 ~ 1.3	22~77	62 ~ 20 6.2 ~ 2	18~72	170 ~ 53 17 ~ 5.3	15~60	250 ~ 110 25 ~ 11	15~67	500 ~ 180 50 ~ 18	24~71	730 ~ 240 73 ~ 24
	1/50	50Hz	10~40	54 ~ 18 5.4 ~ 1.8	15~52	99 ~ 32 9.9 ~ 3.2	12~48	200 ~ 77 20 ~ 7.7	10~40	280 ~ 170 28 ~ 17	10~45	450 ~ 280 45 ~ 28	16~47	770 ~ 390 77 ~ 39
		60Hz	12~48	54 ~ 15 5.4 ~ 1.5	17~60	80 ~ 26 8 ~ 2.6	15~60	200 ~ 64 20 ~ 6.4	12~48	280 ~ 140 28 ~ 14	12~54	450 ~ 220 45 ~ 22	19~56	770 ~ 310 77 ~ 31
	1/60	50Hz	8.5~34	54 ~ 21 5.4 ~ 2.1	12~42	95 ~ 35 9.5 ~ 3.5	10~40	190 ~ 89 19 ~ 8.9	8.5~34	260 ~ 190 26 ~ 19	8.5~37	420 ~ 300 42 ~ 30	13~39	680 ~ 430 68 ~ 43
		60Hz	10~40	54 ~ 17 5.4 ~ 1.7	15~52	91 ~ 28 9.1 ~ 2.8	12~48	190 ~ 74 19 ~ 7.4	10~40	260 ~ 160 26 ~ 16	10~45	420 ~ 260 42 ~ 26	16~47	680 ~ 340 68 ~ 34
	質量 [kg]		20		33		50		70		91		139	
	使用変速機	モータ側	AK-90-MA-11		AK-124-MA-14N		AK-140-MA-19N		AK-155-MA-24N		AK-185-MA-28N		AK-216-MA-28N	
		減速機側	PE-106-MA-12H		PE-124-MA-15H		PE-155-MA-18H		PE-185-MA-22H		PE-216-MA-25H		PE-216-MA-30H	
	使用ベルト		1022V220S		1422V270S		1422V270S		1922V298S		2322V364S		2322V396S	
	使用減速機		N-PA-12		N-PA-15		N-PA-18		N-PA-22		N-PA-25		N-PA-30	



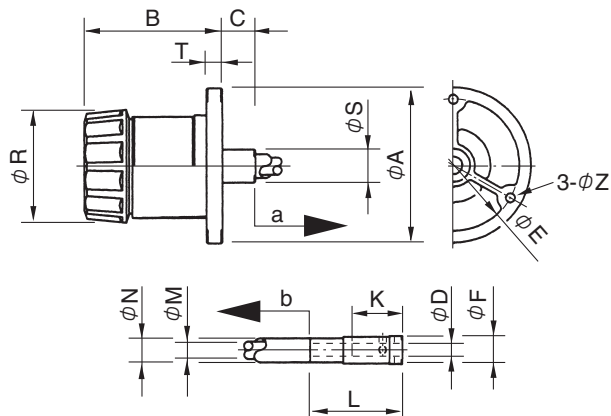
# PDS・PDC・PDG BSNモデル

## オプション

### 遠隔操作装置 RF



RFは、ベルト式無段変速機ユニットなどにセットして遠隔操作を行うフレキシブルシャフト式遠隔操作装置です。構造はきわめて簡単で、AK型のハンドル部分にフランジを取り付けた普及型です。変速操作は、変速ハンドルを回して行います。

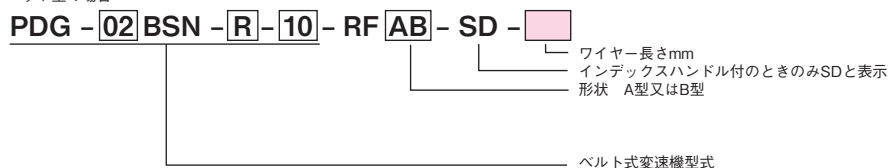


型式	適用変速機	ハンドル 回転回数	寸法													
			A	B	C	D	E	F	K	L	M	N	R	S	T	Z
RFA-90	PDS・PDC・PDG-02	5	100	75	25	10	82	20	38	70	10	14	70	25	11	7
RFB-90		10														
RFA-124	PDS・PDC・PDG-04	5.5	118	94	25	10	100	20	38	70	10	14	86	25	12	7
RFB-124		11														
RFA-140	PDS・PDC・PDG-07	7.5	118	94	25	10	100	20	38	70	10	14	86	25	12	7
RFB-140		15														
RFA-155	PDS・PDC・PDG-15	8.5	118	94	25	10	100	20	38	70	10	14	86	25	12	7
RFB-155		17														
RFA-185	PDS・PDC・PDG-22	10.5	118	104	25	10	100	20	38	70	13	18	86	25	12	7
RFB-185		21														
RFA-216	PDS・PDC・PDG-37	8.5	118	104	25	10	100	20	38	70	13	18	86	25	12	7
RFB-216		17														

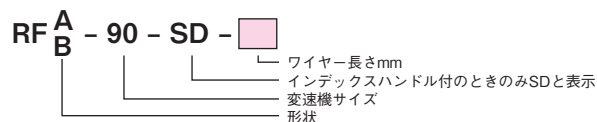
※標準フレキシブルシャフトの長さは、1000mm、1600mm、2500mmの3種類があります。そのほかの長さについては、お問い合わせください。  
※湾曲半径はR300以上にしてください。

ご注文に際して

ユニット型の場合



RF型単体の場合



## 遠隔操作装置 RF用変速機 AK-□-RFA・AK-□-RFB

AK-□-RFA、AK-□-RFBは、フレキシブルシャフトでRFと連結させて遠隔操作します。軸方向に取り出すRFAと、軸と直角方向に取り出すRFBとがあります。



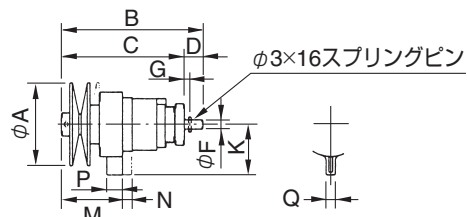
AK-□-RFA



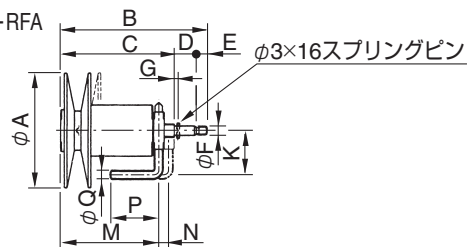
AK-□-RFB

### AK-□-RFA

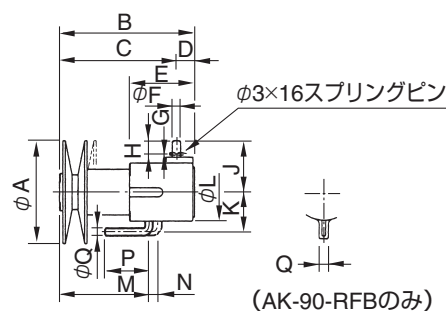
AK-90-RFA



AK-124～216-RFA



### AK-□-RFB

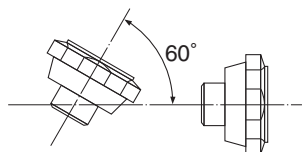


型式	A	B	C	D	E	F	G	K	M	N	P	Q
AK-90-RFA	90	154	134	20	-		6	55	67	10	17	
AK-124-RFA	124	160	124	24	12		4	48	107	11	53	
AK-140-RFA	140	169	133	24	12	10	4	48	112	15	53	10
AK-155-RFA	155	201	165	24	12		4	48	142	17	53	
AK-185-RFA	185	228	192	24	12		4	53	165	21	62	
AK-216-RFA	216	236	200	24	12		4	53	175	17.5	74	

型式	A	B	C	D	E	F	G	H	J	K	L	M	N	P	Q
AK-90-RFB	90	171	149							55	70	67	10	17	
AK-124-RFB	124	162	140							48	70	107	11	53	
AK-140-RFB	140	171	149							48	70	112	15	53	10
AK-155-RFB	155	203	181							48	70	142	17	53	10
AK-185-RFB	185	230	208							53	80	165	21	62	
AK-216-RFB	216	238	216							53	80	175	17.5	74	

## 遠隔操作装置 RF用インデックスハンドル SD

ハンドルを回転させると指針が動きます。ハンドルを一回転すると、短針が一目盛動く二針式です。このため、ハンドル回転数の指示を細かく読むことができます。取り付け方向は、下図のように水平から60°までの範囲となります。



型式	適用インデックスハンドル
RFA-90-SD	SD-53B-9L
RFA-124-SD	SD-53B-90A-9L
RFA-140-SD	
RFA-155-SD	
RFA-185-SD	SD-53B-90A-12L
RFA-216-SD	
RFB-90-SD	SD-53B-12L
RFB-124-SD	SD-53B-90A-12L
RFB-140-SD	SD-53B-90A-16L
RFB-155-SD	SD-53B-90A-25L
RFB-185-SD	
RFB-216-SD	

※SD(回転数指示計)付の場合はハンドルの寸法が多少異なりますので確認願います。

カップリング

ETP ブッシュ

電磁クラッチ・ブレーキ

変・減速機

インバータ

リニアシャフトドライブ

トルクリミタ

ロスタ

シリーズ

中空軸・中実軸  
変・減速機

ベルト式無段変速機  
ユニット

ベルト式無段変速機  
単体

ゼロマックス  
(無段変速機)

直流モータ

回転数指示計

モデル

ANS

ANW NHN・PMN

ANW NKN

ANG GDN

ACW

ANB

PDS

PDC

PDG BSN

AHS

AHM

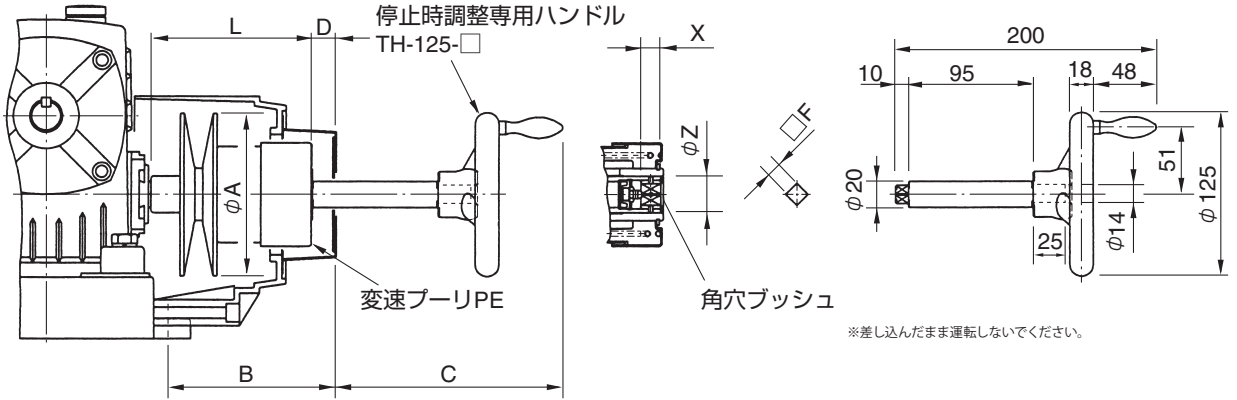
変速ベルト

# PDS・PDC・PDG BSN モデル

## オプション

### ■ 停止時調整ハンドル取り付け角穴 TH

機械停止時にハンドルを差し込み、微調整・位置合わせが簡単にできます。  
 PE変速プーリの角穴プッシュに、TH停止時調整ハンドルを取り付け、微調整・位置合わせを行います。  
 停止時調整ハンドル(TH-125-□) は別途ご発注ください。



### ■ PDG-BS ユニット取り付け時寸法

ハンドル型式	適応変速プーリ	A	B	C	D	□F	L	X	Z
TH-125-12	PE-106	106	90	176	14	12	91	15	24
TH-125-12	PE-124	124	125	169	21	12	122	15	28
TH-125-15	PE-155	155	145	176	14	15	151	15	32
TH-125-15	PE-185	185	165	172	18	15	172	20	40
TH-125-15	PE-216	216	200	175	15	15	205	20	50
TH-125-15	PE-216	216	200	165	25	15	205	20	50

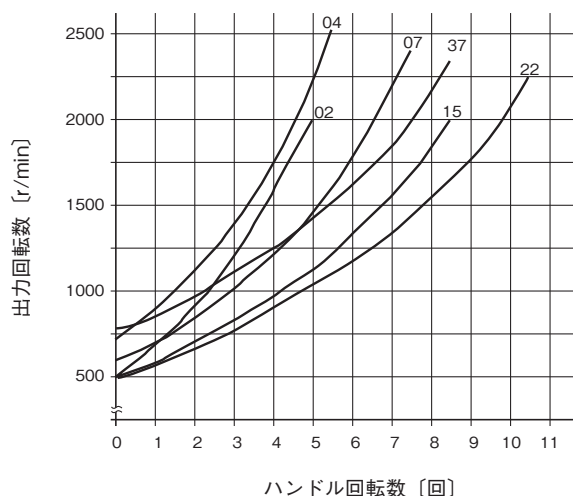
ご注文に際して

型式 TH-125-□  
F寸法

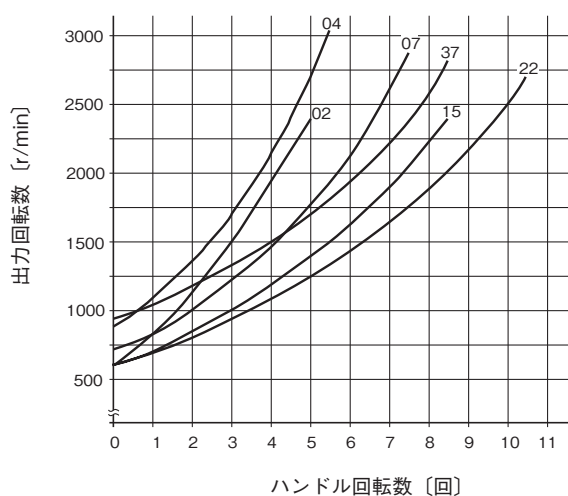
## 設計上の確認事項

## ■ ハンドル回転数と出力回転数(三相4極モータ取り付け時)

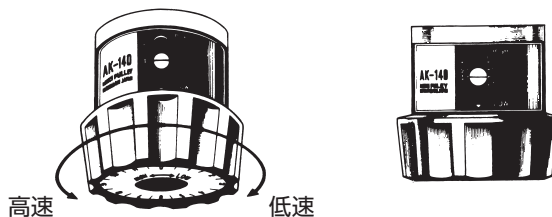
50Hz



60Hz



1. 湿気やほこりの多い所、周囲温度の高い所、水や油のかかる所、腐食性や引火性ガスの雰囲気のところを避け、風通しの良い場所を選んでください。また、点検の容易な場所に取り付けるようにしてください。使用周囲温度は、 $-10^{\circ}\text{C} \sim +40^{\circ}\text{C}$ です。
2. AK型をモータ軸にPE型を従動側にご使用ください。
3. 適正入力回転数は、1500～1800[r/min]です。(4極モータ駆動が適正です)
4. 回り止めロットをラジアル方向に固定してご使用ください。(PDS型)
5. 変速機を取り付ける際は、ベルト走行線・2軸の平行度・垂直度を正確に出してください。(PDS型)
6. 機械に取り付ける際は、回転部分にカバーを付けてください。
7. 設置は床面に取り付け、取り付け台はしっかりしたものを選んで振動しないようにしてください。床面に取り付けるときは基礎面を床面より、いく分高くしてなるべく吸湿しないようにしてください。取り付けが不適當ですと使用中の振動発生の原因にもなりますので、十分強度のあるボルトで確実に取り付けてください。
8. 出力軸にスプロケット、ギヤを取り付ける場合は、規定オーバーハングロード値をこえないよう確認してください。また出力軸と相手機械を直結する場合は、たわみ軸継手を使用のうえ軸心をよく合わせて取り付けてください。
9. ハンドルを持って運搬しないでください。
10. 取り付け後、ウオーム減速機の給油栓に付いているエアキャップを抜いてください。
11. 正逆運転、繰返し荷重、衝撃荷重のある機械にご使用の場合は、ご相談ください。
12. ハンドルを右(時計方向)に回すと低速、左(反時計方向)に回すと高速になります。
13. 指針の指す目盛を主尺に、ハンドルの目盛板を副尺としてお読みください。
14. 変速機停止中にハンドルを回さないでください。
15. 出力回転方向は、どちらでもかまいません。
16. 試運転を行い、ハンドルを回して異常振動や異常音の有無を確認してください。
17. 出力回転数を確認してください。
18. 正・逆転を行う場合は、変速機の停止後行ってください。
19. 減速機の歯車のかみ合いの面になじみをあたえるための“なじみ”運転をおすすめします。(低速より徐々に高速にする。)
20. 長期にわたって運転されなかった場合には、変速機・変速ベルト・減速機の点検を行ってください。
21. 変速ベルトの異常摩耗についてチェックしてください。
22. 変速機(PE型)には、強力なスプリングが入っています。分解することは危険ですので、絶対にさけてください。



カップリング

ETP ブッシュ

電磁クラッチ・ブレーキ

変・減速機

インバータ

リアシャフトドライブ

トルクリミタ

ロスタ

シリーズ

中空軸・中実軸  
変・減速機ベルト式無段変速機  
ユニットベルト式無段変速機  
単体ゼロマックス  
(無段変速機)

直流モータ

回転数指示計

モデル

ANS

ANW NHN・PMN

ANW NKN

ANG GDN

ACW

ANB

PDS

PDC

PDG BSN

AHS

AHM

変速ベルト

# ベルト式無段変速機 ユニット

# AHS

標準適用モータ出力	0.2kW ~ 3.7kW(4極)
変速比	1:4
CBトルク	5.5N・m ~ 90N・m

モータと機械の間に取り付けることができる、中間型変速機ユニット。



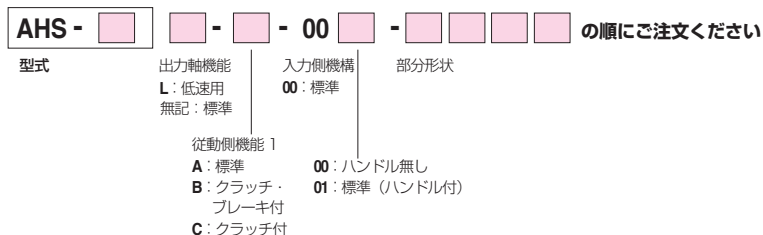
- 機械と機械・モータと機械の間に取り付け可能な、中間型変速機ユニット
- 出力軸が通し軸のため、2台の機械を最適な比率で比例運転可能
- 高速入力用 AHS-A と、低速入力用 AHS-LA を設定

## 仕様

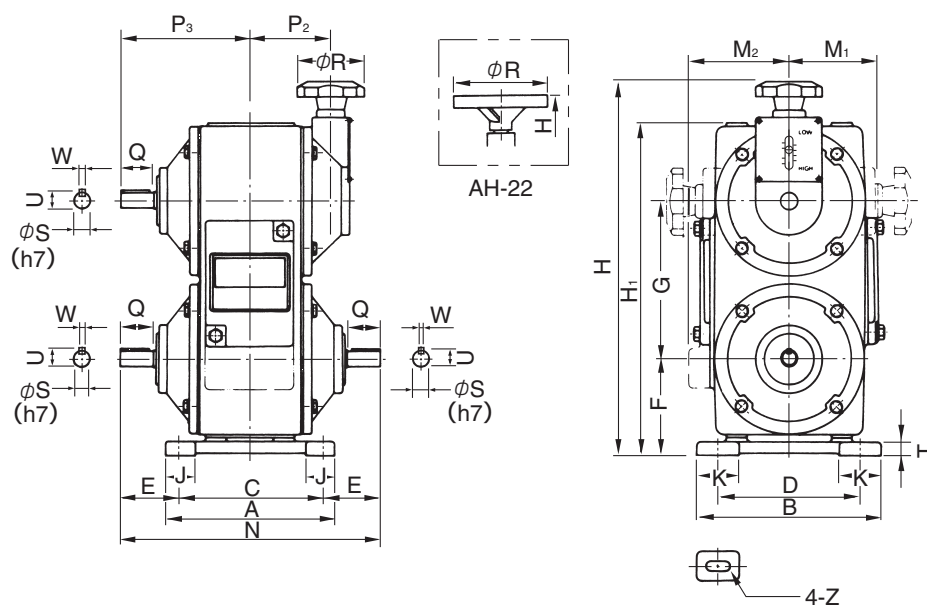
型式	AHS-02	AHS-04	AHS-07	AHS-15	AHS-22	
伝達容量4P [kW]	0.2	0.4	0.75	1.5	2.2・3.7	
変速比	1 : 4 <sup>*1</sup> (1 : 3)					
標準型	出力軸回転数 [r/min]	入力回転数(900 ~ 1800r/min)×(0.42 ~ 1.68)				
	変速:ベルト	1422V240S	1422V270S	1422V300S	1922V363S	2322V421S
低速型	出力軸回転数 [r/min]	入力回転数(500 ~ 900r/min)×(0.5 ~ 2.0) <sup>*2</sup> (0.5 ~ 1.5)				
	変速:ベルト	1422V240S	1422DV278	1422DV314	1922DV381	2322DV454
ハンドル回転数	11	13	14	15	17	
質量 [kg]	17	23	32	47	97	
クラッチプレキシ仕様	使用サイズ	06	08	10	12	16
静摩擦トルク [N・m]	5.5	11	22	45	90	
	[kgf・m]	0.55	1.1	2.2	4.5	9.0
質量 [kg]	2	3	4	7	11	

※\*1 低速型ご設計の際は、弊社までお問い合わせください。  
 ※\*2 AHS-LB型の出力回転数は、入力回転数×0.5～入力回転数×1.5となります。

ご注文に際して



## 外形図／寸法表



型式	AHS-02	AHS-04	AHS-07	AHS-15	AHS-22
A	190	200	230	260	320
B	200	220	250	280	320
C	160	170	200	230	260
D	160	170	200	230	260
E	52.5	70	80	80	100
F	105	115	135	155	185
G	170	188	213	255	300
H	409	447	502	584	705
H <sub>1</sub>	360	397	453	534	635
J	30	35	45	50	60
K	40	50	50	50	60
M <sub>1</sub>	97	106	117	138	170
M <sub>2</sub>	Aタイプ	106	117	138	170
	Bタイプ	110	120	130	150
N	265	310	360	390	460
P <sub>2</sub>	80	92	106	121	133
P <sub>3</sub>	132.5	155	180	195	230
R	80	80	80	80	160
Q	30	40	50	50	60
S	14	19	24	24	28
U	16	21	27	27	31
W	5	5	7	7	7
T	12	17	20	25	25
Z	10×20	12×30	12×30	12×30	14×40

## ■ 部分形状

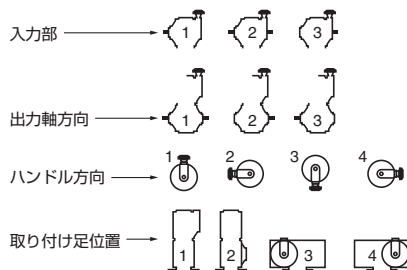
AHS-04-A-0001-

入力部

出力軸方向

ハンドル方向

取り付け足位置



カップリング

EPT ブッシュ

電磁クラッチ・ブレーキ

変・減速機

インバータ

リニアシャフトドライブ

トルクリミタ

ロスタ

シリーズ

中空軸・中実軸  
変・減速機ベルト式無段変速機  
ユニットベルト式無段変速機  
単体ゼロマックス  
(無段変速機)

直流モータ

回転数指示計

モデル

ANS

ANW NHN・PMN

ANW NKN

ANG GDN

ACW

ANB

PDS

PDC

PDG BSN

AHS

AHM

変速ベルト

# ベルト式無段変速機 ユニット

# AHM

モータ出力	0.2kW ~ 3.7kW(4極)
電源電圧	三相 200V/50Hz、200V、220V/60Hz
CBトルク	5.5N・m ~ 90N・m

## モータと変速機を一体化したモデル。



モータと変速機を一体化したユニット、標準タイプ(Aタイプ)と電磁クラッチ・ブレーキ付き(Bタイプ)を設定

### 仕様

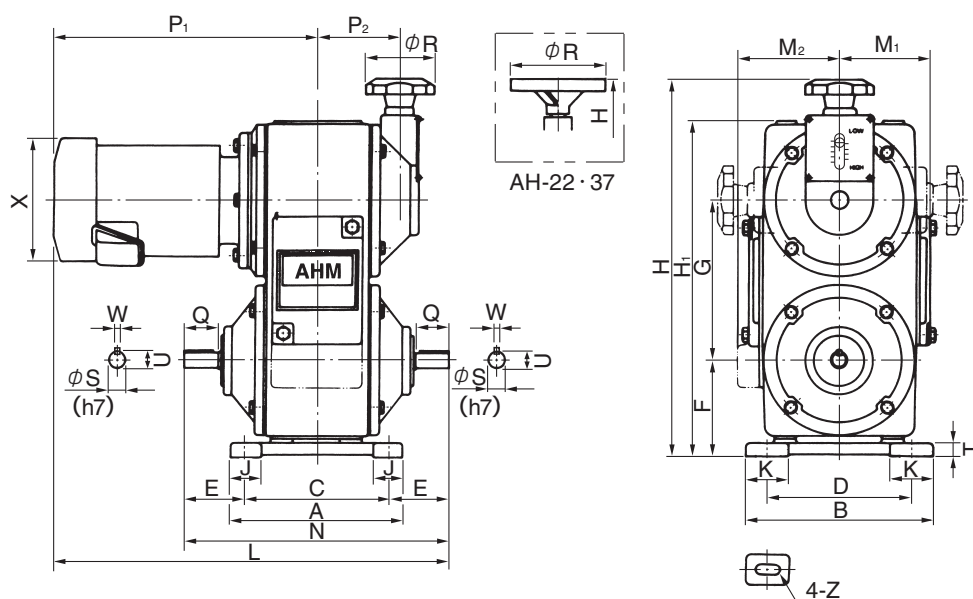
型式	AHM-02	AHM-04	AHM-07	AHM-15	AHM-22	AHM-37		
伝達容量4P [kW]	0.2	0.4	0.75	1.5	2.2	3.7		
変速比	1:4							
出力回転数	50Hz [r/min]	600~2400						
	60Hz [r/min]	720~2880						
出力軸トルク	50Hz	[N・m]	2.5~0.5	5.0~1.3	10~2.5	20~5.0	30~7.0	43~12
		[kgf・m]	0.25~0.05	0.50~0.13	1.0~0.25	2.0~0.50	3.0~0.70	4.3~1.2
	60Hz	[N・m]	2.0~0.4	4.0~1.0	8.0~2.0	16~4.0	24~5.6	34~9.6
		[kgf・m]	0.20~0.04	0.40~0.10	0.80~0.20	1.6~0.40	2.4~0.56	3.4~0.96
変速ベルト	1422V240S	1422V270S	1422V300S	1922V363S	2322V421S	2322V421S		
ハンドル回転数	11	13	14	15	17	17		
質量[kg]	Aタイプ	24	33	43	72	133	142	
	Bタイプ	26	36	47	79	144	153	
クラッチ・ブレーキ仕様	使用サイズ	06	08	10	12	16	16	
	静摩擦トルク	[N・m]	5.5	11	22	45	90	90
		[kgf・m]	0.55	1.1	2.2	4.5	9.0	9.0
	質量 [kg]	2	3	4	7	11	11	

ご注文に際して

**AHM -**    -    - 00    -             の順にご注文ください

型式	入力容量	従動側機能1	部分形状
		A:標準	00:ハンドルなし
		B:クラッチ・ブレーキ付	01:標準(ハンドル付)
		C:クラッチ付	03:BG(ベベルギヤ付)
			04:RF(フレキシブルシャフト式遠隔操作)

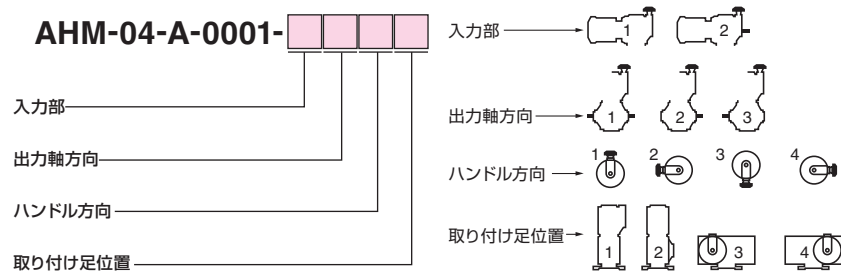
## 外形図／寸法表



型式	AHM-02	AHM-04	AHM-07	AHM-15	AHM-22	AHM-37
A	190	200	230	260	320	320
B	200	220	250	280	320	320
C	160	170	200	230	260	260
D	160	170	200	230	260	260
E	52.5	70	80	80	100	100
F	105	115	135	155	185	185
G	170	188	213	255	300	300
H	409	447	502	584	705	705
H <sub>1</sub>	360	397	453	534	635	635
J	30	35	45	50	60	60
K	40	50	50	50	60	60
L	411	464	514	591	675	678
M <sub>1</sub>	97	106	117	138	170	170
M <sub>2</sub>	Aタイプ	97	106	117	138	170
	Bタイプ	110	120	130	150	175
N	265	310	360	390	460	460
P <sub>1</sub>	278	309	334	396	427	448
P <sub>2</sub>	80	92	106	121	133	133
R	80	80	80	80	160	160
Q	30	40	50	50	60	60
S	14	19	24	24	28	28
U	16	21	27	27	31	31
W	5	5	7	7	7	7
X	φ130	φ145	φ163	196	211	238
T	12	17	20	25	25	25
Z	10×20	12×30	12×30	12×30	14×40	14×40

※ヨコ型の場合のF寸法は同じです。L・P<sub>1</sub>・X寸法は、モーターメーカーにより多少こととなります。

## ■ 部分形状



カップリング

ETP ブッシュ

電磁クラッチ・ブレーキ

変・減速機

インバータ

リニアシャフトドライブ

トルクリミタ

ロスタ

シリーズ

中空軸・中実軸  
変・減速機ベルト式無段変速機  
ユニットベルト式無段変速機  
単体ゼロマックス  
(無段変速機)

直流モータ

回転数指示計

モデル

ANS

ANW NHN・PMN

ANW NKN

ANG GDN

ACW

ANB

PDS

PDC

PDG BSN

AHS

AHM

変速ベルト

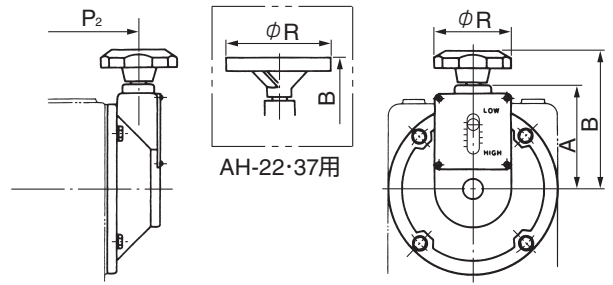
# AHS・AHMモデル

## オプション

### 操作機能 01〔標準ハンドル〕

ハンドル方向はタテ、ヨコ自由です。  
標準ハンドルのほか、オプションとして、ハンドル回転数指示計を内蔵したSDハンドルもあります。(ハンドル方向ヨコ形のみ使用可能です。)

型式	A	B	P <sub>2</sub>	R	ハンドル回転数
AH-02	100	134	80	80	11
AH-04	110	144	92	80	13
AH-07	120	154	106	80	14
AH-15	140	174	121	80	15
AH-22	170	220	133	160	17
AH-37	170	220	133	160	17

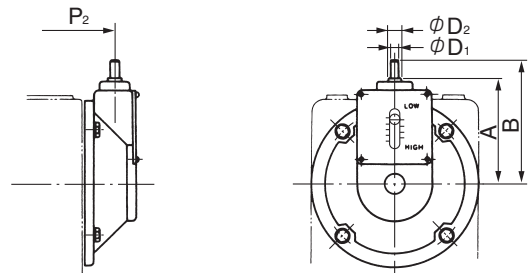


AH-22・37用

### 操作機能 00〔ハンドルなし〕

標準ハンドルを取り外し、ご希望のハンドルをお取り付けになる場合、または、スプロケット・ユニバーサルジョイントなどで遠隔操作を行う場合などはこの00型をご指定ください。

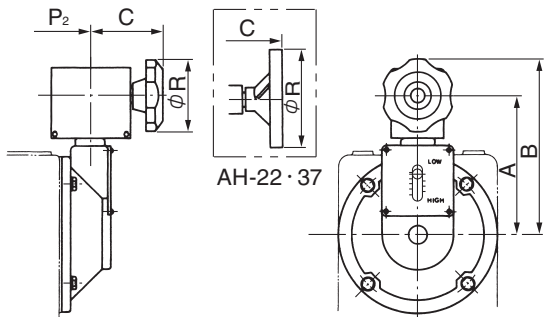
型式	A	B	D <sub>1</sub>	D <sub>2</sub>	P <sub>2</sub>	ハンドル回転数
AH-02	101	121	10	15	80	11
AH-04	111	131	10	15	92	13
AH-07	121	141	10	15	106	14
AH-15	141	161	10	16	121	15
AH-22	171	191	10	16	133	17
AH-37	171	191	10	16	133	17



### 操作機能 03〔直角ハンドル〕

ハンドル部にベベルギヤを取り付けた直角ハンドル型です。標準ハンドルのほか、SDハンドル(ハンドル回転数指示計) 付きもできます。

型式	A	B	P <sub>2</sub>	C	R	ハンドル回転数
AH-02	150	190	80	80	80	11
AH-04	160	200	92	80	80	13
AH-07	170	210	106	80	80	14
AH-15	190	230	121	80	80	15
AH-22	220	300	133	100	160	17
AH-37	220	300	133	100	160	17

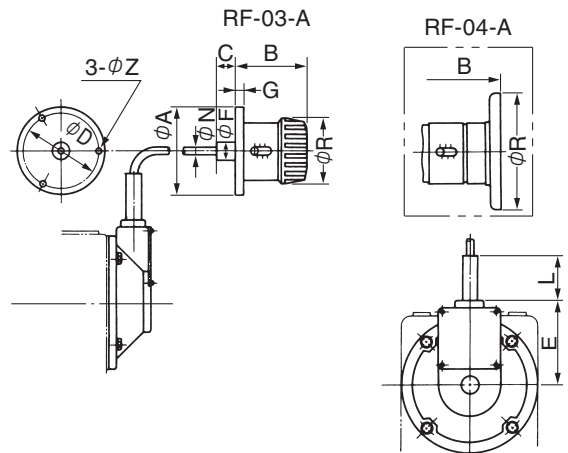


AH-22・37

### 操作機能 04〔フレキシブルシャフト式遠隔操作〕

低コストでリモートコントロールが可能です。  
標準フレキシブルシャフトの長さは1000mm、1600mm、2500mmです。  
湾曲半径はR300以上にてご使用ください。

型式	A	B	C	D	E	F	G	L	N	R	Z	ハンドル回転数	RF型式	
AH-02		93			100					14	86		11	RF-03-A
AH-04					110								13	
AH-07	118		25	100	120	25	12	70					14	
AH-15		121			140					18	160		15	RF-04-A
AH-22					170								17	
AH-37														



RF-03-A

RF-04-A

## 設計上の確認事項

1. 湿気やほこりの多い所、周囲温度の高い所、水や油のかかる所、腐食性や引火性ガスの雰囲気のを避け、風通しの良い場所を選んでください。また、点検の容易な場所に取り付けるようにしてください。使用周囲温度は、 $-10^{\circ}\text{C}\sim+40^{\circ}\text{C}$ です。
2. 取り付けは床面上に取り付け、台はしっかりしたものを選んで振動しないようにしてください。床面上に取り付けるときは基礎面を床面より、いく分高くしてなるべく吸湿しないようにしてください。取り付けが不適当ですと使用中の振動発生の原因にもなりますので、十分強度のあるボルトで確実に取り付けてください。
3. 出力軸にスプロケット、ギヤーを取り付ける場合は、オーバーハングロードに十分注意してください。また出力軸と相手機械を直結する場合は、たわみ軸継手を使用のうえ軸心をよく合わせて取り付けてください。
4. クラッチ・ブレーキ部は使用条件によっては温度上昇が大きくなります。通風・換気をよくしてください。(AH-Bタイプ)
5. ハンドルを右(時計方向)に回すと低速、左(反時計方向)に回すと高速になります。
6. ハンドルフランジ部の指針が指す目盛を、お読みください。
7. 変速機停止中にハンドルを回さないでください。
8. 出力回転方向は、どちらでもかまいません。
9. 試運転を行い、ハンドルを回して異常振動や異常音の有無を確認してください。
10. 出力回転数を確認してください。
11. 正・逆転を行う場合は、変速機の停止後行ってください。
12. 電磁クラッチ・ブレーキ電源装置(クラッチ・ブレーキ付ユニットご使用時必要)  
下記型式のクラッチ・ブレーキ付ユニットには、次の電源装置をご使用ください。

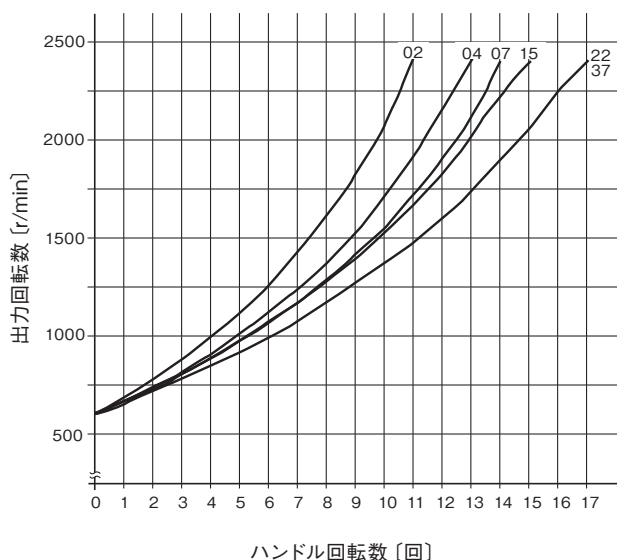


商用交流電源(AC100・200V)をつなぐだけで、電磁クラッチ・ブレーキに必要な直流24Vの励磁用電源が得られます。特に電磁クラッチと電磁ブレーキを連動して動作させるコンビネーションモードを搭載しているため、高精度・高速に運転可能です。また、接続した電磁クラッチ・ブレーキを自動的に検知し、最適な運転条件に設定するオートチューニング機能や、保護機能も充実しており、誤配線や未接続、設定ミスなどをアラームで表示するので不具合原因を簡単に取り除くことのできる高機能な電源装置です。

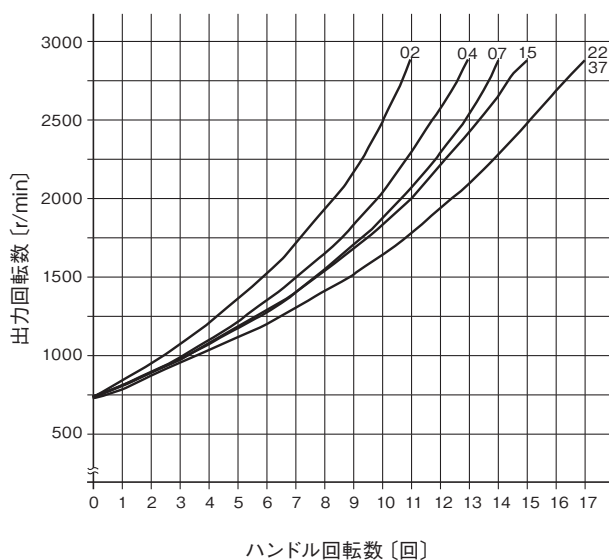
適用ユニット	電源装置型式	入力電圧 [V]	出力電圧 [V]	出力容量 [W]
AHS・AHM 全機種共通	BEH-10G	AC200～240	DC24	50
	BEH-20G-1	AC100～120	DC24	100

## AHM ハンドル回転数と出力軸回転数

50Hz



60Hz



カップリング

ETP ブッシュ

電磁クラッチ・ブレーキ

変・減速機

インバータ

リアシャフトドライブ

トルクリミタ

ロスタ

シリーズ

中空軸・中実軸  
変・減速機ベルト式無段変速機  
ユニットベルト式無段変速機  
単体ゼロマックス  
(無段変速機)

直流モータ

回転数指示計

モデル

ANS

ANW NHN・PMN

ANW NKN

ANG GDN

ACW

ANB

PDS

PDC

PDG BSN

AHS

AHM

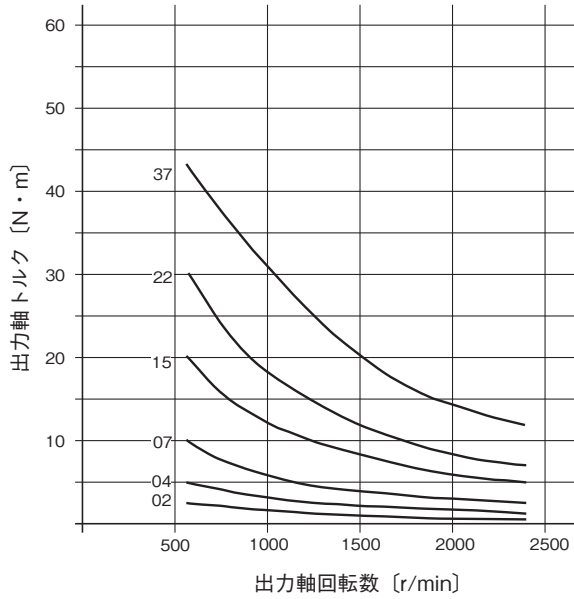
変速ベルト

# AHS・AHMモデル

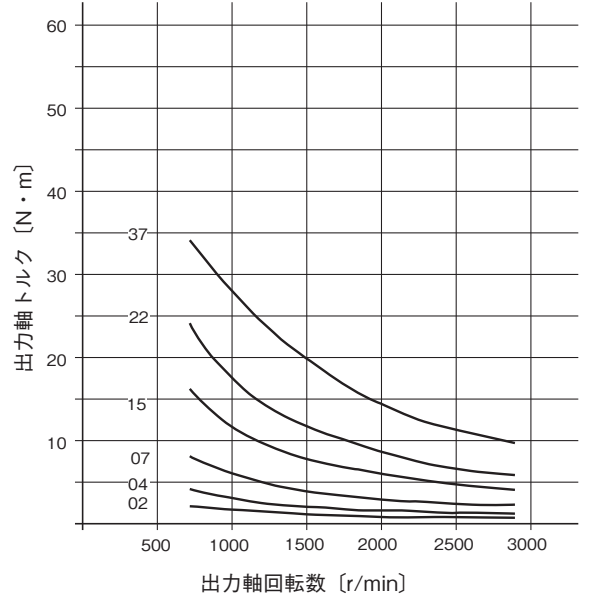
## 設計上の確認事項

### AHM 出力軸トルク曲線

50Hz

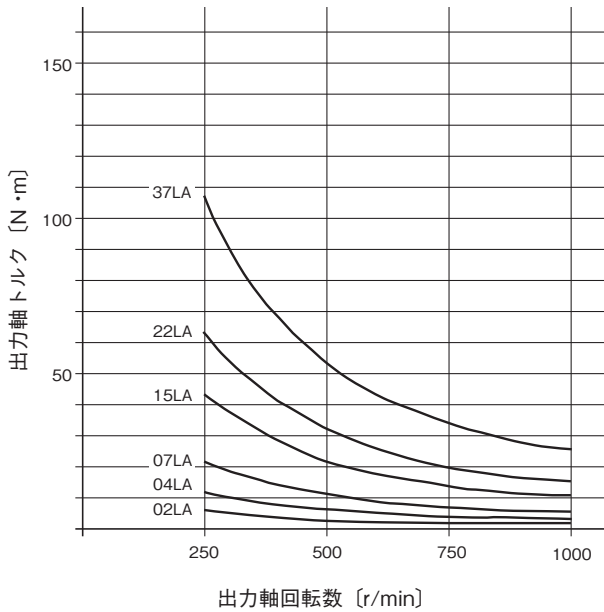


60Hz



### AHS-LA 出力軸トルク曲線

500r/min入力時



800r/min入力時

