

中空軸・中実軸 変・減速機

| RW mini

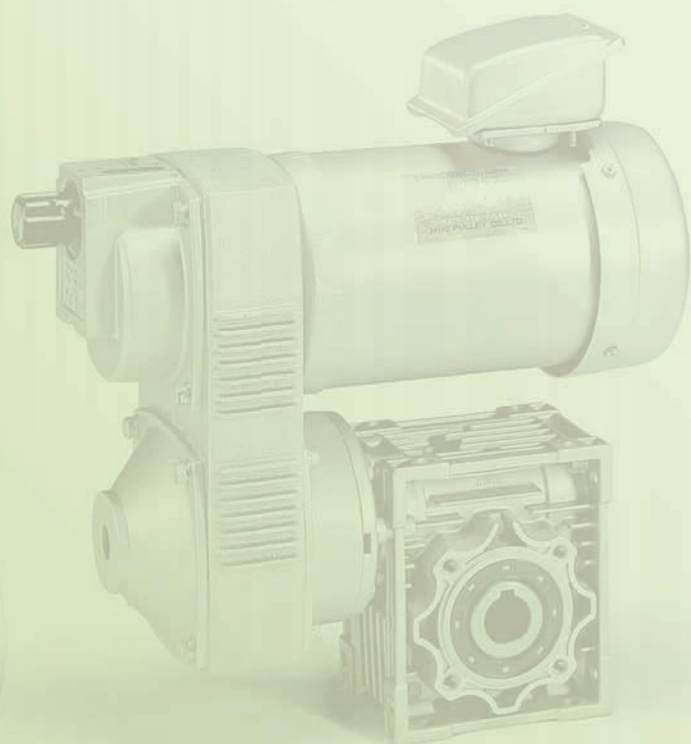
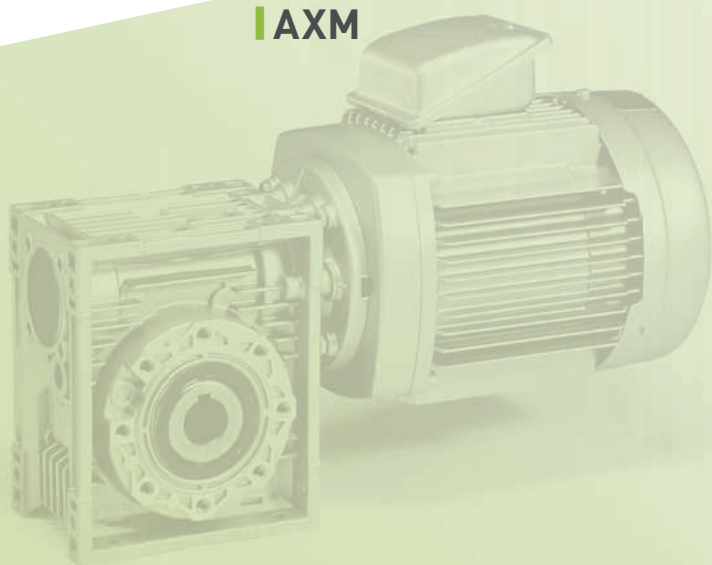
| RWM

| RWM BS

| RWP

| AXP

| AXM



中空軸ギヤードモータ

RWM

モータ出力	0.2kW ~ 1.5kW(4極)
電源電圧	三相 200V/50Hz、200V、220V/60Hz
減速比率	1/10、1/20、1/30、1/40、1/50、1/60

モータ出力0.2kW ~ 1.5kW (4極) の中空軸ギヤードモータ。



■ 取り付け時間短縮

取り付けは、機械駆動部にセットするだけ。固定はトルクアーム(回り止め)または、出力フランジ(各オプション)による取り付けです。

■ 取り付け方向自由

密閉構造(給油栓・エア抜き穴なし)のため、上・下・左・右自由な取り付けが可能です。

■ 高能率・長寿命・低騒音

高効率のウォームギヤの採用により、他の歯車機構と比べ、スムーズかつ低騒音です。

■ 軽量・コンパクト

アルミダイカストハウジングの構造のため、大幅な軽量化・コンパクト化を可能にします。

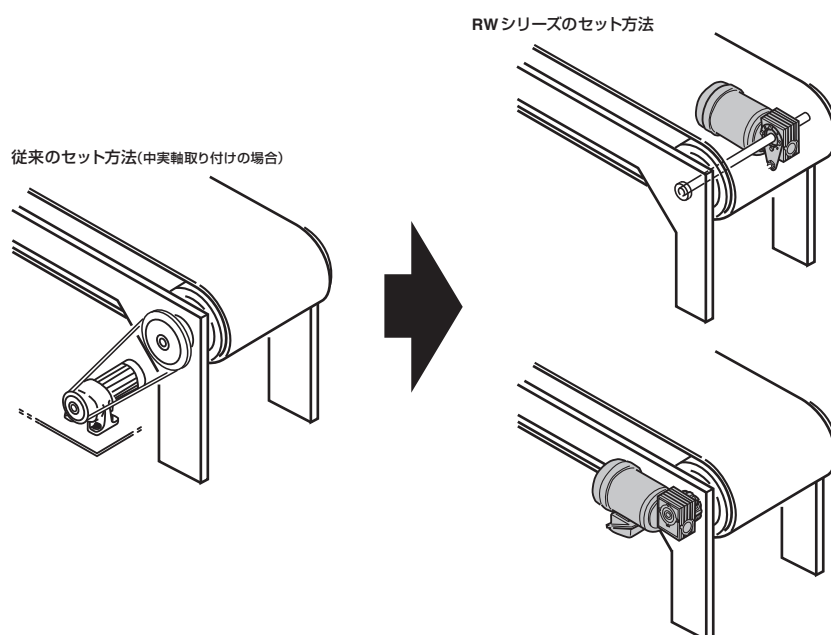
■ オイル交換不要

専用ロングライフオイルの採用により、オイル交換は不要です。

■ ご要望に合わせて、簡単変速

インバータとの併用で変速機能の付加が容易です。

セット方法



仕様

型式	RWM-02-40							
	-10	-20	-30	-40	-50	-60		
モータ容量 (kW) 4P	0.2							
減速機枠番	40							
減速比率	10	20	30	40	50	60		
出力トルク	50Hz	(N·m)	11.6	21.2	28.6	35.4	39.0	36.0
		(kgf·m)	1.2	2.1	2.9	3.5	3.9	3.6
	60Hz	(N·m)	9.6	17.7	23.8	29.5	35.2	36.0
		(kgf·m)	1.0	1.8	2.4	3.0	3.5	3.6
出力回転数	50Hz (r/min)	143.0	71.5	47.7	35.8	28.6	23.8	
	60Hz (r/min)	171.5	85.8	57.2	42.9	34.3	28.6	
質量 (kg)	8.8							

※出力回転数は、モータ定格負荷時の値です。

※出力トルクは、減速機の許容値で抑えられている場合があります。

型式	RWM-04-50							
	-10	-20	-30	-40	-50	-60		
モータ容量 (kW) 4P	0.4							
減速機枠番	50							
減速比率	10	20	30	40	50	60		
出力トルク	50Hz	(N·m)	23.5	43.2	59.0	73.2	73.0	68.0
		(kgf·m)	2.4	4.3	5.9	7.3	7.3	6.8
	60Hz	(N·m)	19.6	36.0	49.2	61.0	73.0	68.0
		(kgf·m)	2.0	3.6	4.9	6.1	7.3	6.8
出力回転数	50Hz (r/min)	142.5	71.3	47.5	35.6	28.5	23.8	
	60Hz (r/min)	171.0	85.5	57.0	42.8	34.2	28.5	
質量 (kg)	12							

※出力回転数は、モータ定格負荷時の値です。

※出力トルクは、減速機の許容値で抑えられている場合があります。

型式	RWM-07-63N							
	-10	-20	-30	-40	-50	-60		
モータ容量 (kW) 4P	0.75							
減速機枠番	63N							
減速比率	10	20	30	40	50	60		
出力トルク	50Hz	(N·m)	44.7	83.3	114.0	144.0	135.0	130.0
		(kgf·m)	4.5	8.3	11.4	14.4	13.5	13.0
	60Hz	(N·m)	37.3	69.4	95.1	120.0	135.0	130.0
		(kgf·m)	3.7	6.9	9.5	12.0	13.5	13.0
出力回転数	50Hz (r/min)	142.0	71.0	47.3	35.5	28.4	23.7	
	60Hz (r/min)	170.5	85.3	56.8	42.6	34.1	28.4	
質量 (kg)	18.2							

※出力回転数は、モータ定格負荷時の値です。

※出力トルクは、減速機の許容値で抑えられている場合があります。

型式	RWM-15-75N							
	-10	-20	-30	-40	-50	-60		
モータ容量 (kW) 4P	1.5							
減速機枠番	75N							
減速比率	10	20	30	40	50	60		
出力トルク	50Hz	(N·m)	94.9	179.0	230.0	220.0	210.0	200.0
		(kgf·m)	9.5	17.9	23.0	22.0	21.0	20.0
	60Hz	(N·m)	79.2	150.0	211.0	220.0	210.0	200.0
		(kgf·m)	7.9	15.0	21.1	22.0	21.0	20.0
出力回転数	50Hz (r/min)	138.5	69.3	46.2	34.6	27.7	23.1	
	60Hz (r/min)	166.0	83.0	55.3	41.5	33.2	27.7	
質量 (kg)	26							

※出力回転数は、モータ定格負荷時の値です。

※出力トルクは、減速機の許容値で抑えられている場合があります。

ご注文に際して

RWM-□-□-□-□-□ の順にご注文ください

型式 | 減速機枠番 | オプション1 | オプション2

モータ容量 | 減速比率

カップリング

ETP ブッシュ

電磁クラッチ・ブレーキ

変・減速機

インバータ

リニアシャフトドライブ

トルクリミタ

ロスタ

シリーズ

中空軸・中実軸
変・減速機

ベルト式無段変速機
ユニット

ベルト式無段変速機
単体

ゼロマックス
(無段変速機)

直流モータ

回転数指示計

モデル

RW mini

RWM

RWM BS

RWP

AXP

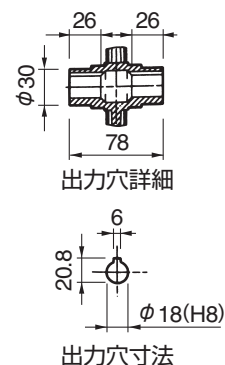
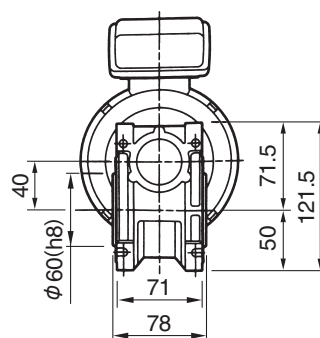
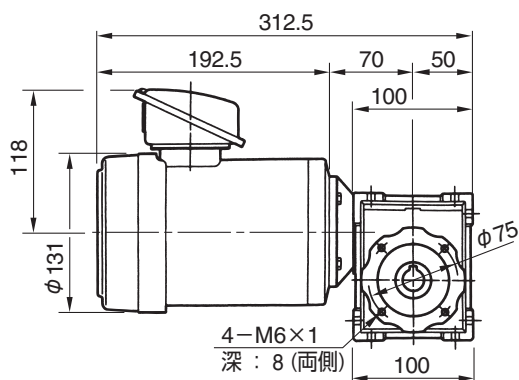
AXM

RWMモデル

外形図／仕様表

■ RWM-02-40-10 ~ 60

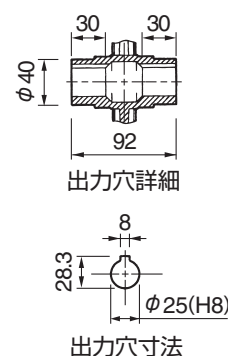
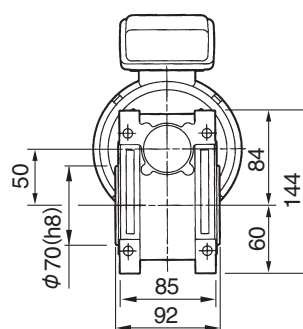
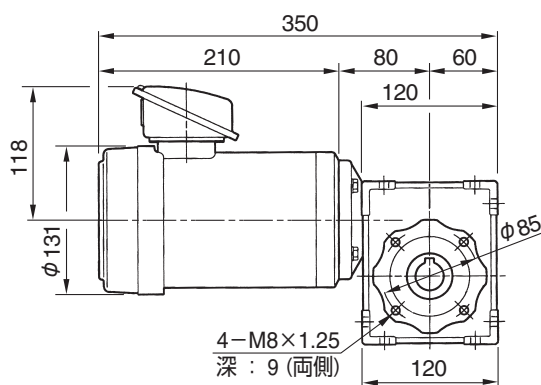
●モータ容量(4P) : 0.2kW ●質量 : 8.8kg ●減速機枠番 : 40



型式	RWM-02-40-10	RWM-02-40-20	RWM-02-40-30	RWM-02-40-40	RWM-02-40-50	RWM-02-40-60
減速比率	10	20	30	40	50	60
トルク	50Hz [N·m]	11.6	21.2	28.6	35.4	39.0
	60Hz [N·m]	9.6	17.7	23.8	29.5	36.0
回転数	50Hz [r/min]	143.0	71.5	47.7	35.8	28.6
	60Hz [r/min]	171.5	85.8	57.2	42.9	28.6

■ RWM-04-50-10 ~ 60

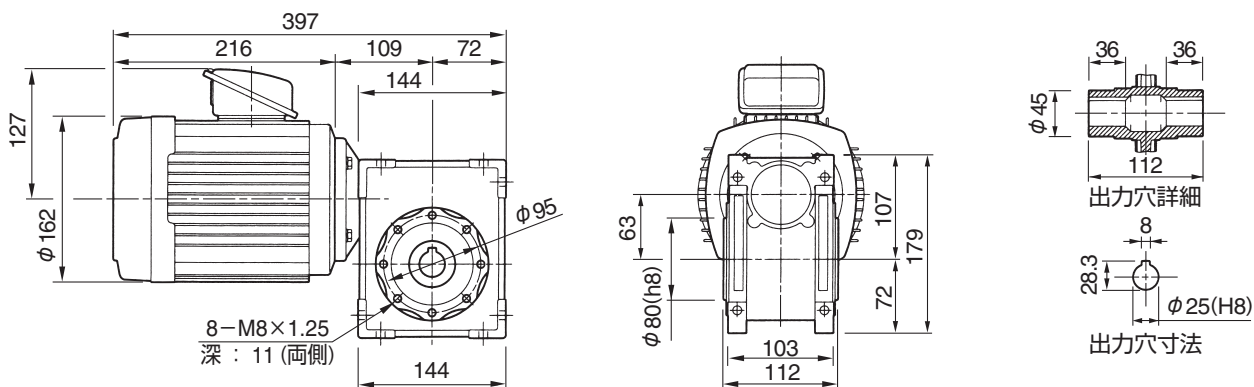
●モータ容量(4P) : 0.4kW ●質量 : 12kg ●減速機枠番 : 50



型式	RWM-04-50-10	RWM-04-50-20	RWM-04-50-30	RWM-04-50-40	RWM-04-50-50	RWM-04-50-60
減速比率	10	20	30	40	50	60
トルク	50Hz [N·m]	23.5	43.2	59.0	73.2	73.0
	60Hz [N·m]	19.6	36.0	49.2	61.0	73.0
回転数	50Hz [r/min]	142.5	71.3	47.5	35.6	28.5
	60Hz [r/min]	171.0	85.5	57.0	42.8	34.2

■ RWM-07-63N-10 ~ 60

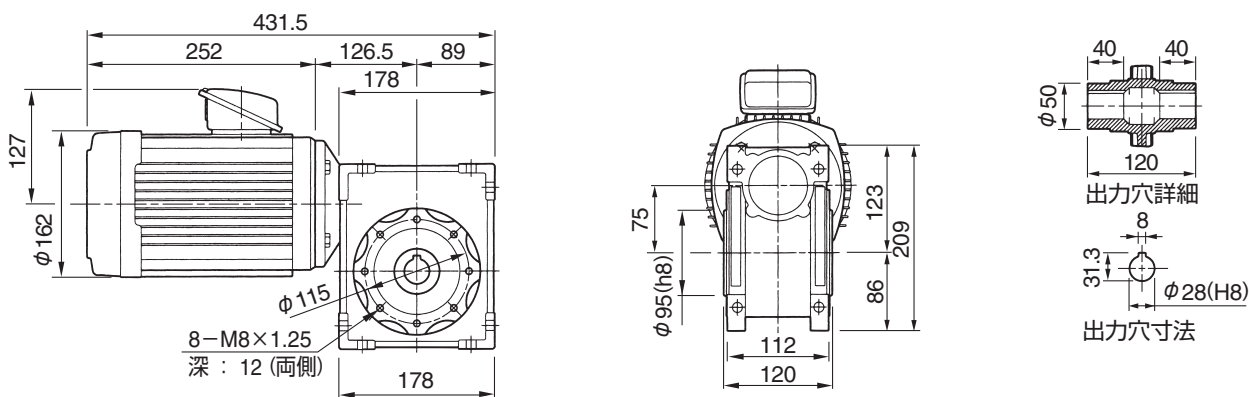
●モータ容量(4P) : 0.75kW ●質量 : 18.2kg ●減速機枠番 : 63N



型式	RWM-07-63N-10	RWM-07-63N-20	RWM-07-63N-30	RWM-07-63N-40	RWM-07-63N-50	RWM-07-63N-60
減速比率	10	20	30	40	50	60
トルク	50Hz [N·m]	44.7	83.3	114.0	144.0	135.0
	60Hz [N·m]	37.3	69.4	95.1	120.0	130.0
回転数	50Hz [r/min]	142.0	71.0	47.3	35.5	28.4
	60Hz [r/min]	170.5	85.3	56.8	42.6	28.4

■ RWM-15-75N-10 ~ 60

●モータ容量(4P) : 1.5kW ●質量 : 26kg ●減速機枠番 : 75N



型式	RWM-15-75N-10	RWM-15-75N-20	RWM-15-75N-30	RWM-15-75N-40	RWM-15-75N-50	RWM-15-75N-60
減速比率	10	20	30	40	50	60
トルク	50Hz [N·m]	94.9	179.0	230.0	220.0	210.0
	60Hz [N·m]	79.2	150.0	211.0	220.0	210.0
回転数	50Hz [r/min]	138.5	69.3	46.2	34.6	27.7
	60Hz [r/min]	166.0	83.0	55.3	41.5	33.2

カップリング

ETP プッシュ

電磁クラッチ・ブレーキ

変・減速機

インバータ

リニアシャフトドライブ

トルクリミタ

ロスタ

シリーズ

中空軸・中実軸
変・減速機ベルト式無段変速機
ユニットベルト式無段変速機
単体ゼロマックス
(無段変速機)

直流モータ

回転数指示計

モデル

RW mini

RWM

RWM BS

RWP

AXP

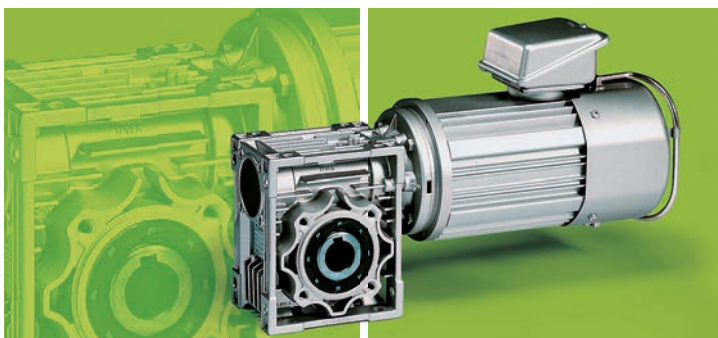
AXM

ブレーキ付中空軸ギヤードモータ

RWM BS

モータ出力	0.2kW ~ 1.5kW(4極)
電源電圧	三相 200V/50Hz、200V、220V/60Hz
減速比率	1/10、1/20、1/30、1/40、1/50、1/60

RWMのモータ部に無励磁作動形ブレーキモータを採用した、ブレーキ付き中空軸ギヤードモータ。



- 取り付けスペース・取り付け部品の削減
機械駆動軸にダイレクト取り付けができるため、取り付けベース、カップリング、チェーンなどが不要です。
- 電源内蔵
小型電源装置を内蔵、取り扱いが簡単です。
- 静粛運転
回転部(ディスク)はモータ軸と完全に一体化されているため、運転は静かです。
- 高応答性
電源を切ると、瞬時に制動・保持。手動でブレーキを解除する解放レバー付です。

※励磁ブレーキRWM-□BM型付も用意しております。お問い合わせください。

ご注文に際して

RWM- BS - - - の順にご注文ください

型式 モータ容量 減速機枠番 減速比率 オプション

ブレーキ仕様

型式	RWM-02BS	RWM-04BS	RWM-07BS	RWM-15BS
モータ容量 [(kW) 4P]	0.2	0.4	0.75	1.5
定格トルク	[N·m]	2	4	7.5
	[kgf·m]	0.2	0.4	0.75
電圧 [(DC-V) ±10%]	90	90	90	90
電流値 [A]	0.2	0.2	0.61	0.61
空隙 [mm]	規定値	0.2	0.2	0.2
	限界値	0.5	0.5	0.5
制動遅れ時間 [S]	AC別切り	0.1	0.1	0.15
	DC別切り	0.03	0.03	0.05
モータ慣性モーメント [(kg·m ²)]	0.00058	0.0008	0.0023	0.0045
制動方式	直流無励磁作動型			
絶縁階級	B			
定格	連続			
適用ブレーキ電源	BEM-A-62		BEM-A-64	

仕様

型式	RWM-02BS-40						
	-10	-20	-30	-40	-50	-60	
モータ容量 (kW) 4P	0.2						
減速機枠番	40						
減速比率	10	20	30	40	50	60	
出力トルク	50Hz (N·m)	11.7	21.5	28.9	35.8	39.0	36.0
	(kgf·m)	1.2	2.2	2.9	3.6	3.9	3.6
	60Hz (N·m)	9.7	17.9	24.1	29.8	35.5	36.0
	(kgf·m)	1.0	1.8	2.4	3.0	3.6	3.6
出力回転数	50Hz (r/min)	141.5	70.8	47.2	35.4	28.3	23.6
	60Hz (r/min)	170.0	85.0	56.7	42.5	34.0	28.3
質量 (kg)	8.3						

※出力回転数は、モータ定格負荷時の値です。

※出力トルクは、減速機の許容値で抑えられている場合があります。

型式	RWM-04BS-50						
	-10	-20	-30	-40	-50	-60	
モータ容量 (kW) 4P	0.4						
減速機枠番	50						
減速比率	10	20	30	40	50	60	
出力トルク	50Hz (N·m)	24.3	44.6	60.9	75.6	73.0	68.0
	(kgf·m)	2.4	4.5	6.1	7.6	7.3	6.8
	60Hz (N·m)	20.3	37.3	51.0	63.2	73.0	68.0
	(kgf·m)	2.0	3.7	5.1	6.3	7.3	6.8
出力回転数	50Hz (r/min)	138.0	69.0	46.0	34.5	27.6	23.0
	60Hz (r/min)	165.0	82.5	55.0	41.3	33.0	27.5
質量 (kg)	10.7						

※出力回転数は、モータ定格負荷時の値です。

※出力トルクは、減速機の許容値で抑えられている場合があります。

型式	RWM-07BS-63N						
	-10	-20	-30	-40	-50	-60	
モータ容量 (kW) 4P	0.75						
減速機枠番	63N						
減速比率	10	20	30	40	50	60	
出力トルク	50Hz (N·m)	45.7	85.1	117.0	145.0	135.0	130.0
	(kgf·m)	4.6	8.5	11.7	14.5	13.5	13.0
	60Hz (N·m)	38.3	71.3	97.6	123.0	135.0	130.0
	(kgf·m)	3.8	7.1	9.8	12.3	13.5	13.0
出力回転数	50Hz (r/min)	139.0	69.5	46.3	34.8	27.8	23.2
	60Hz (r/min)	166.0	83.0	55.3	41.5	33.2	27.7
質量 (kg)	22.7						

※出力回転数は、モータ定格負荷時の値です。

※出力トルクは、減速機の許容値で抑えられている場合があります。

型式	RWM-15BS-75N						
	-10	-20	-30	-40	-50	-60	
モータ容量 (kW) 4P	1.5						
減速機枠番	75N						
減速比率	10	20	30	40	50	60	
出力トルク	50Hz (N·m)	93.9	177.0	230.0	220.0	210.0	200.0
	(kgf·m)	9.4	17.7	23.0	22.0	21.0	20.0
	60Hz (N·m)	79.2	150.0	211.0	220.0	210.0	200.0
	(kgf·m)	7.9	15.0	21.1	22.0	21.0	20.0
出力回転数	50Hz (r/min)	140.0	70.0	46.7	35.0	28.0	23.3
	60Hz (r/min)	166.0	83.0	55.3	41.5	33.2	27.2
質量 (kg)	31						

※出力回転数は、モータ定格負荷時の値です。

※出力トルクは、減速機の許容値で抑えられている場合があります。

カップリング

ETP プッシュ

電磁クラッチ・ブレーキ

変・減速機

インバータ

リニアシャフトドライブ

トルクリミタ

ロスタ

シリーズ

中空軸・中実軸
変・減速機ベルト式無段変速機
ユニットベルト式無段変速機
単体ゼロマックス
(無段変速機)

直流モータ

回転数指示計

モデル

RW mini

RWM

RWM BS

RWP

AXP

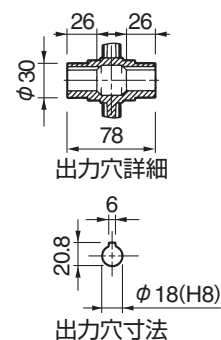
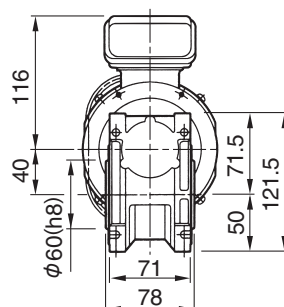
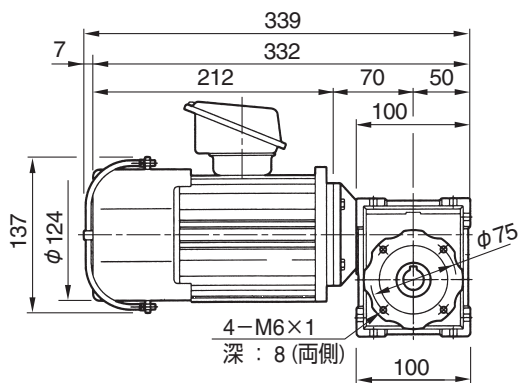
AXM

RWM BSモデル

外形図／仕様表

■ RWM-02BS-40-10 ~ 60

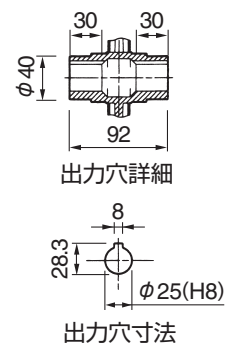
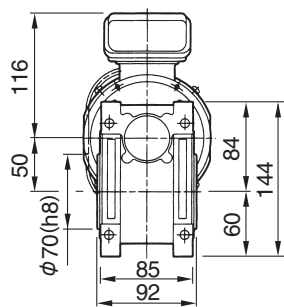
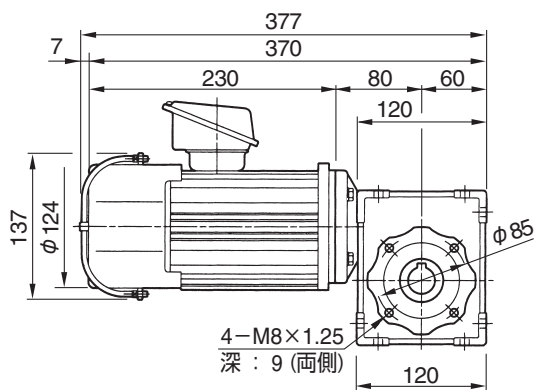
●モータ容量(4P) : 0.2kW ●質量 : 8.3kg ●減速機枠番 : 40



型式	RWM-02BS-40-10	RWM-02BS-40-20	RWM-02BS-40-30	RWM-02BS-40-40	RWM-02BS-40-50	RWM-02BS-40-60
減速比率	10	20	30	40	50	60
トルク	50Hz [N·m]	11.7	21.5	28.9	35.8	36.0
	60Hz [N·m]	9.7	17.9	24.1	29.8	36.0
回転数	50Hz [r/min]	141.5	70.8	47.2	35.4	23.6
	60Hz [r/min]	170.0	85.0	56.7	42.5	28.3

■ RWM-04BS-50-10 ~ 60

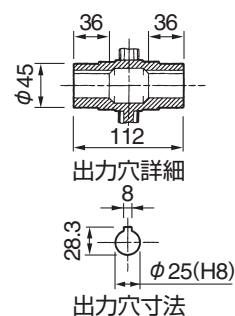
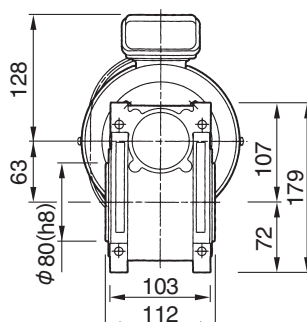
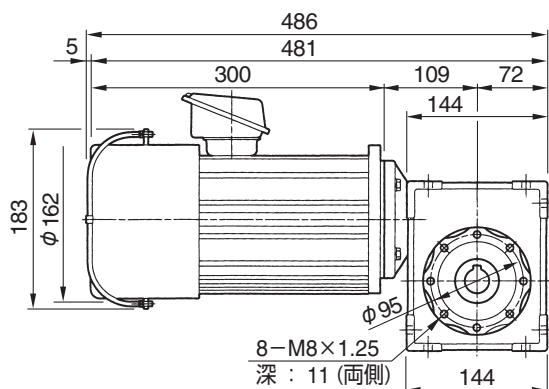
●モータ容量(4P) : 0.4kW ●質量 : 10.7kg ●減速機枠番 : 50



型式	RWM-04BS-50-10	RWM-04BS-50-20	RWM-04BS-50-30	RWM-04BS-50-40	RWM-04BS-50-50	RWM-04BS-50-60
減速比率	10	20	30	40	50	60
トルク	50Hz [N·m]	24.3	44.6	60.9	75.6	73.0
	60Hz [N·m]	20.3	27.3	51.0	63.2	68.0
回転数	50Hz [r/min]	138.0	69.0	46.0	34.5	27.6
	60Hz [r/min]	165.0	82.5	55.0	41.3	33.0

■ RWM-07BS-63N-10 ~ 60

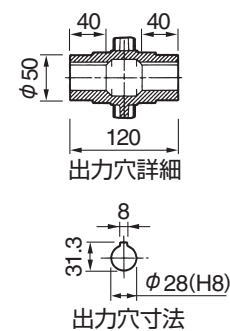
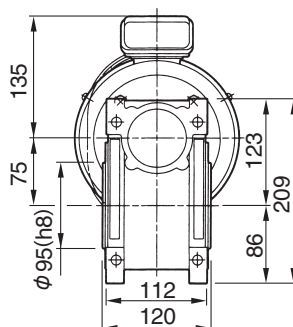
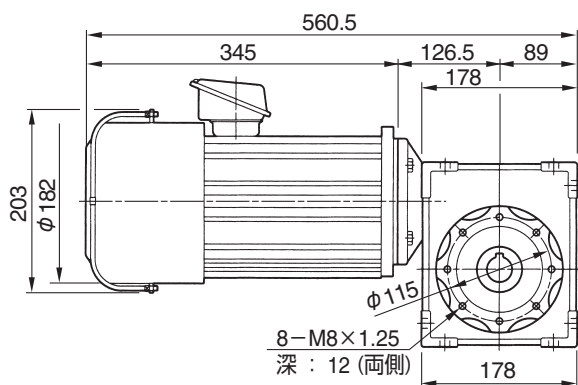
●モータ容量(4P) : 0.75kW ●質量 : 22.7kg ●減速機枠番 : 63N



型式	RWM-07BS-63N-10	RWM-07BS-63N-20	RWM-07BS-63N-30	RWM-07BS-63N-40	RWM-07BS-63N-50	RWM-07BS-63N-60
減速比率	10	20	30	40	50	60
トルク	50Hz [N·m]	45.7	85.1	117.0	145.0	135.0
	60Hz [N·m]	39.3	71.3	97.6	123.0	135.0
回転数	50Hz [r/min]	139.0	69.5	46.3	34.8	27.8
	60Hz [r/min]	166.0	83.0	55.3	41.5	33.2

■ RWM-15BS-75N-10 ~ 60

●モータ容量(4P) : 1.5kW ●質量 : 31kg ●減速機枠番 : 75N



型式	RWM-15BS-75N-10	RWM-15BS-75N-20	RWM-15BS-75N-30	RWM-15BS-75N-40	RWM-15BS-75N-50	RWM-15BS-75N-60
減速比率	10	20	30	40	50	60
トルク	50Hz [N·m]	93.9	177.0	230.0	220.0	210.0
	60Hz [N·m]	79.2	150.0	211.0	220.0	210.0
回転数	50Hz [r/min]	140.0	70.0	46.7	35.0	28.0
	60Hz [r/min]	166.0	83.0	55.3	41.5	33.2

カップリング

ETP プッシュ

電磁クラッチ・ブレーキ

変・減速機

インバータ

リニアシャフトドライブ

トルクリミタ

ロスタ

シリーズ

中空軸・中実軸
変・減速機ベルト式無段変速機
ユニットベルト式無段変速機
単体ゼロマックス
(無段変速機)

直流モータ

回転数指示計

モデル

RW mini

RWM

RWM BS

RWP

AXP

AXM

RWP Cタイプ

仕様

型式		RWP-02-C-40						
		-10	-20	-30	-40	-50	-60	
モータ容量 [kW] 4P		0.2						
減速機枠番		40						
減速比率		10	20	30	40	50	60	
出力トルク	50Hz	[N・m]	14.2 ~ 6.7	25.2 ~ 12.3	33.5 ~ 17.0	41.0 ~ 20.8	45.0 ~ 25.2	46.0 ~ 28.8
		[kgf・m]	1.4 ~ 0.7	2.5 ~ 1.2	3.4 ~ 1.7	4.1 ~ 2.1	4.5 ~ 2.5	4.6 ~ 2.9
	60Hz	[N・m]	13.6 ~ 5.1	24.1 ~ 9.4	32.1 ~ 13.1	39.4 ~ 16.1	45.0 ~ 19.5	45.0 ~ 22.0
		[kgf・m]	1.4 ~ 0.5	2.4 ~ 0.9	3.2 ~ 1.3	3.9 ~ 1.6	4.5 ~ 2.0	4.5 ~ 2.2
回転数	出力	50Hz [r/min]	50.0 ~ 200.0	25.0 ~ 100.0	17.0 ~ 68.0	12.5 ~ 50.0	10.0 ~ 40.0	8.5 ~ 34.0
	60Hz [r/min]	60.0 ~ 240.0	30.0 ~ 120.0	20.0 ~ 80.0	15.0 ~ 60.0	12.0 ~ 48.0	10.0 ~ 40.0	
質量 [kg]		10.7						

※出力回転数は、モータ定格負荷時の値です。

※出力トルクは、減速機の許容値で抑えられている場合があります。

型式		RWP-04-C-50						
		-10	-20	-30	-40	-50	-60	
モータ容量 [kW] 4P		0.4						
減速機枠番		50						
減速比率		10	20	30	40	50	60	
出力トルク	50Hz	[N・m]	29.2 ~ 13.6	53.3 ~ 25.0	71.0 ~ 35.0	84.4 ~ 43.5	91.0 ~ 51.2	83.0 ~ 57.6
		[kgf・m]	2.9 ~ 1.4	5.3 ~ 2.5	7.1 ~ 3.5	8.4 ~ 4.4	9.1 ~ 5.1	8.3 ~ 5.8
	60Hz	[N・m]	26.4 ~ 11.2	48.8 ~ 20.5	64.4 ~ 28.9	79.2 ~ 36.4	85.0 ~ 42.9	80.0 ~ 47.6
		[kgf・m]	2.6 ~ 1.1	4.9 ~ 2.1	6.4 ~ 2.9	7.9 ~ 3.6	8.5 ~ 4.3	8.0 ~ 4.8
回転数	出力	50Hz [r/min]	50.0 ~ 200.0	25.0 ~ 100.0	17.0 ~ 68.0	12.5 ~ 50.0	10.0 ~ 40.0	8.5 ~ 34.0
	60Hz [r/min]	60.0 ~ 240.0	30.0 ~ 120.0	20.0 ~ 80.0	15.0 ~ 60.0	12.0 ~ 48.0	10.0 ~ 40.0	
質量 [kg]		15.4						

※出力回転数は、モータ定格負荷時の値です。

※出力トルクは、減速機の許容値で抑えられている場合があります。

型式		RWP-07-C-63N						
		-10	-20	-30	-40	-50	-60	
モータ容量 [kW] 4P		0.75						
減速機枠番		63N						
減速比率		10	20	30	40	50	60	
出力トルク	50Hz	[N・m]	55.9 ~ 25.8	101.0 ~ 48.6	130.0 ~ 66.6	163.0 ~ 84.0	173.0 ~ 99.0	160.0 ~ 112.0
		[kgf・m]	5.6 ~ 2.6	10.1 ~ 4.9	13.0 ~ 6.7	16.3 ~ 8.4	17.3 ~ 9.9	16.0 ~ 11.2
	60Hz	[N・m]	50.8 ~ 20.9	91.8 ~ 39.4	121.0 ~ 54.0	154.0 ~ 69.1	168.0 ~ 81.6	155.0 ~ 93.6
		[kgf・m]	5.1 ~ 2.1	9.2 ~ 3.9	12.1 ~ 5.4	15.4 ~ 6.9	16.8 ~ 8.2	15.5 ~ 9.4
回転数	出力	50Hz [r/min]	50.0 ~ 200.0	25.0 ~ 100.0	17.0 ~ 68.0	12.5 ~ 50.0	10.0 ~ 40.0	8.5 ~ 34.0
	60Hz [r/min]	60.0 ~ 240.0	30.0 ~ 120.0	20.0 ~ 80.0	15.0 ~ 60.0	12.0 ~ 48.0	10.0 ~ 40.0	
質量 [kg]		22.3						

※出力回転数は、モータ定格負荷時の値です。

※出力トルクは、減速機の許容値で抑えられている場合があります。

型式		RWP-15-C-75N						
		-10	-20	-30	-40	-50	-60	
モータ容量 [kW] 4P		1.5						
減速機枠番		75N						
減速比率		10	20	30	40	50	60	
出力トルク	50Hz	[N・m]	113.0 ~ 53.9	207.0 ~ 103.0	277.0 ~ 141.0	280.0 ~ 181.0	250.0 ~ 190.0	240.0 ~ 180.0
		[kgf・m]	11.3 ~ 5.4	20.7 ~ 10.3	27.7 ~ 14.1	28.0 ~ 18.1	25.0 ~ 19.0	24.0 ~ 18.0
	60Hz	[N・m]	103.0 ~ 44.0	191.0 ~ 86.0	260.0 ~ 116.0	270.0 ~ 148.0	240.0 ~ 170.0	235.0 ~ 160.0
		[kgf・m]	10.3 ~ 4.4	19.1 ~ 8.6	26.0 ~ 11.6	27.0 ~ 14.8	24.0 ~ 17.0	23.5 ~ 16.0
回転数	出力	50Hz [r/min]	50.0 ~ 200.0	25.0 ~ 100.0	17.0 ~ 68.0	12.5 ~ 50.0	10.0 ~ 40.0	8.5 ~ 34.0
	60Hz [r/min]	60.0 ~ 240.0	30.0 ~ 120.0	20.0 ~ 80.0	15.0 ~ 60.0	12.0 ~ 48.0	10.0 ~ 40.0	
質量 [kg]		32.9						

※出力回転数は、モータ定格負荷時の値です。

※出力トルクは、減速機の許容値で抑えられている場合があります。

カップリング

ETP ブッシュ

電磁クラッチ・ブレーキ

変・減速機

インバータ

リニアシャフトドライブ

トルクリミタ

ロスタ

シリーズ

中空軸・中実軸
変・減速機ベルト式無段変速機
ユニットベルト式無段変速機
単体ゼロマックス
(無段変速機)

直流モータ

回転数指示計

モデル

RW mini

RWM

RWM BS

RWP

AXP

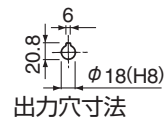
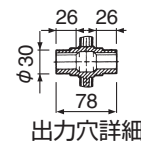
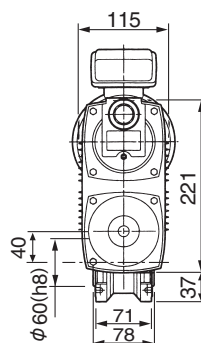
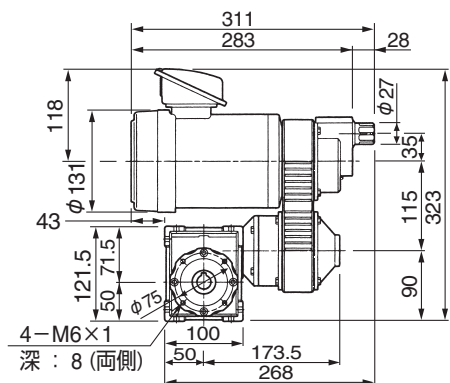
AXM

RWP Cタイプ

外形図／仕様表

■ RWP-02-C-40-10 ~ 60

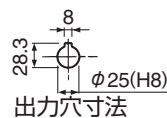
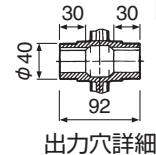
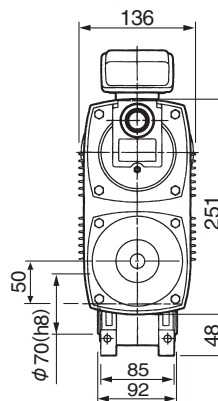
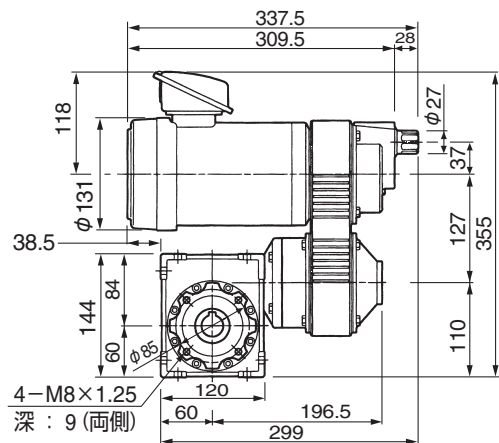
●モータ容量(4P) : 0.2kW ●質量 : 10.7kg ●減速機枠番 : 40



型式	RWP-02-C-40-10	RWP-02-C-40-20	RWP-02-C-40-30	RWP-02-C-40-40	RWP-02-C-40-50	RWP-02-C-40-60	
減速比率	10	20	30	40	50	60	
トルク	50Hz [N·m]	14.2~6.7	25.2~12.3	33.5~17.0	41.0~20.8	45.0~25.2	46.0~28.8
	60Hz [N·m]	13.6~5.1	24.1~9.4	32.1~13.1	39.4~16.1	45.0~19.5	45.0~22.0
回転数	50Hz [r/min]	50.0~200.0	25.0~100.0	17.0~68.0	12.5~50.0	10.0~40.0	8.5~34.0
	60Hz [r/min]	60.0~240.0	30.0~120.0	20.0~80.0	15.0~60.0	12.0~48.0	10.0~40.0

■ RWP-04-C-50-10 ~ 60

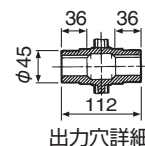
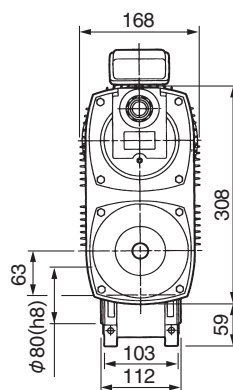
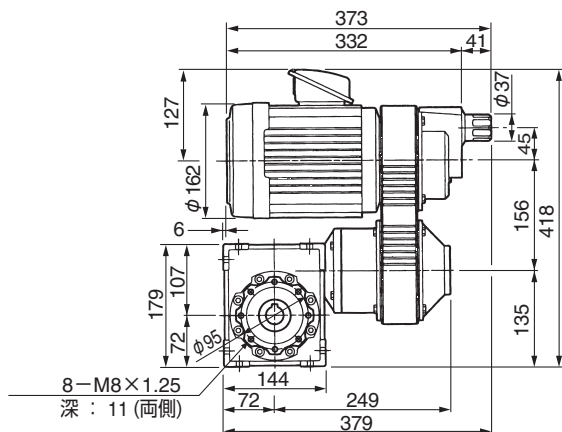
●モータ容量(4P) : 0.4kW ●質量 : 15.4kg ●減速機枠番 : 50



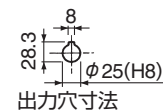
型式	RWP-04-C-50-10	RWP-04-C-50-20	RWP-04-C-50-30	RWP-04-C-50-40	RWP-04-C-50-50	RWP-04-C-50-60	
減速比率	10	20	30	40	50	60	
トルク	50Hz [N·m]	29.2~13.6	53.3~25.0	71.0~35.0	84.4~43.5	91.0~51.2	83.0~57.6
	60Hz [N·m]	26.4~11.2	48.8~20.5	64.4~28.9	79.2~36.4	85.0~42.9	80.0~47.6
回転数	50Hz [r/min]	50.0~200.0	25.0~100.0	17.0~68.0	12.5~50.0	10.0~40.0	8.5~34.0
	60Hz [r/min]	60.0~240.0	30.0~120.0	20.0~80.0	15.0~60.0	12.0~48.0	10.0~40.0

■ RWP-07-C-63N-10 ~ 60

●モータ容量(4P) : 0.75kW ●質量 : 22.3kg ●減速機枠番 : 63N



出力穴詳細

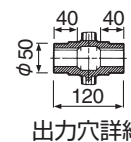
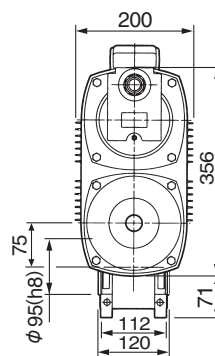
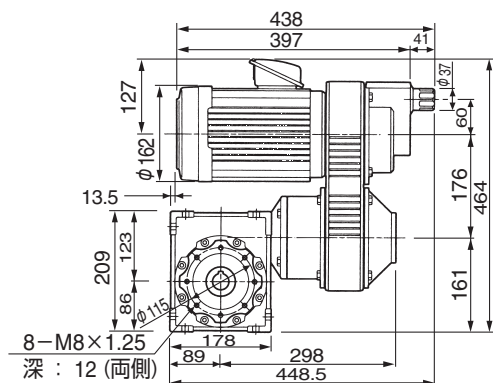


出力穴寸法

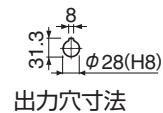
型式	RWP-07-C-63N-10	RWP-07-C-63N-20	RWP-07-C-63N-30	RWP-07-C-63N-40	RWP-07-C-63N-50	RWP-07-C-63N-60	
減速比率	10	20	30	40	50	60	
トルク	50Hz [N·m]	55.9~25.8	101.0~48.6	130.0~66.6	163.0~84.0	173.0~99.0	160.0~112.0
	60Hz [N·m]	50.8~20.9	91.8~39.4	121.0~54.0	154.0~69.1	168.0~81.6	155.0~93.6
回転数	50Hz [r/min]	50.0~200.0	25.0~100.0	17.0~68.0	12.5~50.0	10.0~40.0	8.5~34.0
	60Hz [r/min]	60.0~240.0	30.0~120.0	20.0~80.0	15.0~60.0	12.0~48.0	10.0~40.0

■ RWP-15-C-75N-10 ~ 60

●モータ容量(4P) : 1.5kW ●質量 : 32.9kg ●減速機枠番 : 75N



出力穴詳細



出力穴寸法

型式	RWP-15-C-75N-10	RWP-15-C-75N-20	RWP-15-C-75N-30	RWP-15-C-75N-40	RWP-15-C-75N-50	RWP-15-C-75N-60	
減速比率	10	20	30	40	50	60	
トルク	50Hz [N·m]	113.0~53.9	207.0~103.0	277.0~141.0	280.0~181.0	250.0~190.0	240.0~180.0
	60Hz [N·m]	103.0~44.0	191.0~86.0	260.0~111.0	270.0~148.0	240.0~170.0	235.0~160.0
回転数	50Hz [r/min]	50.0~200.0	25.0~100.0	17.0~68.0	12.5~50.0	10.0~40.0	8.5~34.0
	60Hz [r/min]	60.0~240.0	30.0~120.0	20.0~80.0	15.0~60.0	12.0~48.0	10.0~40.0

カップリング

ETP ブッシュ

電磁クラッチ・ブレーキ

変・減速機

インバータ

リニアシャフトドライブ

トルクリミタ

ロスタ

シリーズ

中空軸・中実軸
変・減速機ベルト式無段変速機
ユニットベルト式無段変速機
単体ゼロマックス
(無段変速機)

直流モータ

回転数指示計

モデル

RW mini

RWM

RWM BS

RWP

AXP

AXM

RWP Zタイプ

仕様

型式		RWP-02-Z-40					
		-10	-20	-30	-40	-50	-60
モータ容量 [kW] 4P		0.2					
減速機枠番		40					
減速比率		10	20	30	40	50	60
出力トルク	50Hz [N·m]	14.2 ~ 6.7	25.2 ~ 12.3	33.5 ~ 17.0	41.0 ~ 20.8	45.0 ~ 25.2	46.0 ~ 28.8
	[kgf·m]	1.4 ~ 0.7	2.5 ~ 1.3	3.4 ~ 1.7	4.1 ~ 2.1	4.5 ~ 2.5	4.6 ~ 2.9
出力トルク	60Hz [N·m]	13.6 ~ 5.1	24.1 ~ 9.4	32.1 ~ 13.1	39.4 ~ 16.1	45.0 ~ 19.5	45.0 ~ 22.0
	[kgf·m]	1.4 ~ 0.5	2.4 ~ 1.0	3.2 ~ 1.3	4.0 ~ 1.6	4.5 ~ 2.0	4.5 ~ 2.2
回転数	50Hz [r/min]	50.0 ~ 200.0	25.0 ~ 100.0	17.0 ~ 68.0	12.5 ~ 50.0	10.0 ~ 40.0	8.5 ~ 34.0
	60Hz [r/min]	60.0 ~ 240.0	30.0 ~ 120.0	20.0 ~ 80.0	15.0 ~ 60.0	12.0 ~ 48.0	10.0 ~ 40.0
質量 [kg]		10.7					

※出力トルクは、減速機の許容値で抑えられている場合があります。

型式		RWP-04-Z-50					
		-10	-20	-30	-40	-50	-60
モータ容量 [kW] 4P		0.4					
減速機枠番		50					
減速比率		10	20	30	40	50	60
出力トルク	50Hz [N·m]	29.2 ~ 13.6	53.3 ~ 25.0	71.0 ~ 35.0	84.4 ~ 43.5	91.0 ~ 51.2	83.0 ~ 57.6
	[kgf·m]	2.9 ~ 1.4	5.3 ~ 2.5	7.1 ~ 3.5	8.4 ~ 4.4	9.1 ~ 5.1	8.3 ~ 5.8
出力トルク	60Hz [N·m]	26.4 ~ 11.2	48.8 ~ 20.5	64.4 ~ 28.9	79.2 ~ 36.4	85.0 ~ 42.9	80.0 ~ 47.6
	[kgf·m]	2.6 ~ 1.1	4.9 ~ 2.1	6.4 ~ 2.9	7.9 ~ 3.6	8.5 ~ 4.3	8.0 ~ 4.8
回転数	50Hz [r/min]	50.0 ~ 200.0	25.0 ~ 100.0	17.0 ~ 68.0	12.5 ~ 50.0	10.0 ~ 40.0	8.5 ~ 34.0
	60Hz [r/min]	60.0 ~ 240.0	30.0 ~ 120.0	20.0 ~ 80.0	15.0 ~ 60.0	12.0 ~ 48.0	10.0 ~ 40.0
質量 [kg]		15.4					

※出力トルクは、減速機の許容値で抑えられている場合があります。

型式		RWP-07-Z-63N					
		-10	-20	-30	-40	-50	-60
モータ容量 [kW] 4P		0.75					
減速機枠番		63N					
減速比率		10	20	30	40	50	60
出力トルク	50Hz [N·m]	55.9 ~ 25.8	101.0 ~ 48.6	130.0 ~ 66.6	163.0 ~ 84.0	173.0 ~ 99.0	160.0 ~ 112.0
	[kgf·m]	5.6 ~ 2.6	10.1 ~ 4.9	13.0 ~ 6.7	16.3 ~ 8.4	17.3 ~ 9.9	16.0 ~ 11.2
出力トルク	60Hz [N·m]	50.8 ~ 20.9	91.8 ~ 39.4	121.0 ~ 54.0	154.0 ~ 69.1	168.0 ~ 81.6	155.0 ~ 93.6
	[kgf·m]	5.1 ~ 2.1	9.2 ~ 3.9	12.1 ~ 5.4	15.4 ~ 6.9	16.8 ~ 8.2	15.5 ~ 9.4
回転数	50Hz [r/min]	50.0 ~ 200.0	25.0 ~ 100.0	17.0 ~ 68.0	12.5 ~ 50.0	10.0 ~ 40.0	8.5 ~ 34.0
	60Hz [r/min]	60.0 ~ 240.0	30.0 ~ 120.0	20.0 ~ 80.0	15.0 ~ 60.0	12.0 ~ 48.0	10.0 ~ 40.0
質量 [kg]		22.3					

※出力トルクは、減速機の許容値で抑えられている場合があります。

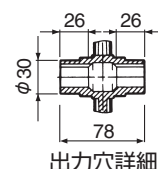
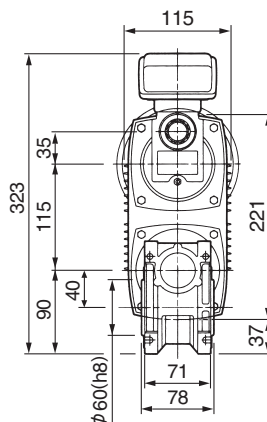
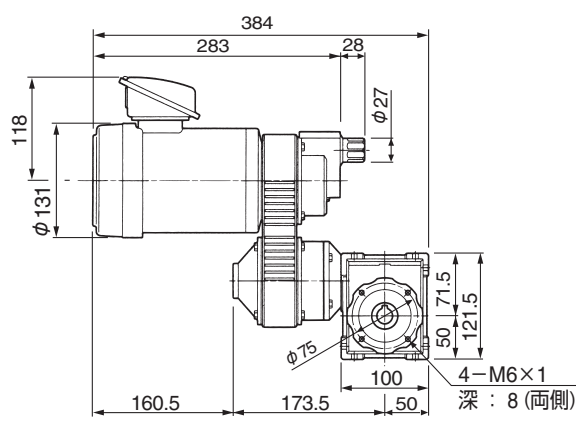
型式		RWP-15-Z-75N					
		-10	-20	-30	-40	-50	-60
モータ容量 [kW] 4P		1.5					
減速機枠番		75N					
減速比率		10	20	30	40	50	60
出力トルク	50Hz [N·m]	113.0 ~ 53.9	207.0 ~ 103.0	277.0 ~ 141.0	280.0 ~ 181.0	250.0 ~ 190.0	240.0 ~ 180.0
	[kgf·m]	11.3 ~ 5.4	20.7 ~ 10.3	27.7 ~ 14.1	28.0 ~ 18.1	25.0 ~ 19.0	24.0 ~ 18.0
出力トルク	60Hz [N·m]	103.0 ~ 44.0	191.0 ~ 86.0	260.0 ~ 116.0	270.0 ~ 148.0	240.0 ~ 170.0	235.0 ~ 160.0
	[kgf·m]	10.3 ~ 4.5	19.1 ~ 8.6	26.0 ~ 11.6	27.0 ~ 14.8	24.0 ~ 17.0	23.5 ~ 16.0
回転数	50Hz [r/min]	50.0 ~ 200.0	25.0 ~ 100.0	17.0 ~ 68.0	12.5 ~ 50.0	10.0 ~ 40.0	8.5 ~ 34.0
	60Hz [r/min]	60.0 ~ 240.0	30.0 ~ 120.0	20.0 ~ 80.0	15.0 ~ 60.0	12.0 ~ 48.0	10.0 ~ 40.0
質量 [kg]		32.9					

※出力トルクは、減速機の許容値で抑えられている場合があります。

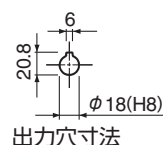
外形図／仕様表

■ RWP-02-Z-40-10 ~ 60

●モータ容量(4P) : 0.2kW ●質量 : 10.7kg ●減速機枠番 : 40



出力穴詳細

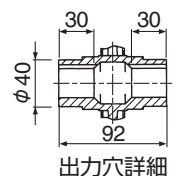
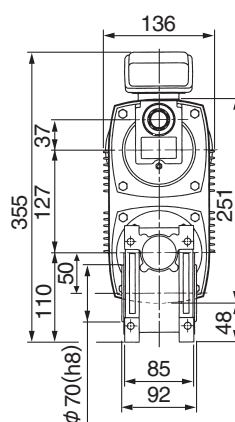
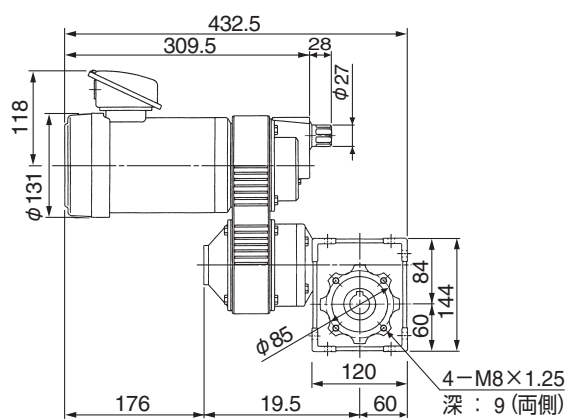


出力穴寸法

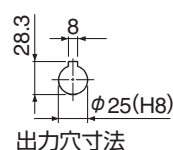
型式	RWP-02-Z-40-10	RWP-02-Z-40-20	RWP-02-Z-40-30	RWP-02-Z-40-40	RWP-02-Z-40-50	RWP-02-Z-40-60	
減速比率	10	20	30	40	50	60	
トルク	50Hz [N・m]	14.2~6.7	25.2~12.3	33.5~17.0	41.0~20.8	45.0~25.2	46.0~28.8
	60Hz [N・m]	13.6~5.1	24.1~9.4	32.1~13.1	39.4~16.1	45.0~19.5	45.0~22.0
回転数	50Hz [r/min]	50.0~200.0	25.0~100.0	17.0~68.0	12.5~50.0	10.0~40.0	8.5~34.0
	60Hz [r/min]	60.0~240.0	30.0~120.0	20.0~80.0	15.0~60.0	12.0~48.0	10.0~40.0

■ RWP-04-Z-50-10 ~ 60

●モータ容量(4P) : 0.4kW ●質量 : 15.4kg ●減速機枠番 : 50



出力穴詳細



出力穴寸法

型式	RWP-04-Z-50-10	RWP-04-Z-50-20	RWP-04-Z-50-30	RWP-04-Z-50-40	RWP-04-Z-50-50	RWP-04-Z-50-60	
減速比率	10	20	30	40	50	60	
トルク	50Hz [N・m]	29.2~13.6	53.3~25.0	71.0~35.0	84.4~43.5	91.0~51.2	83.0~57.6
	60Hz [N・m]	26.4~11.2	48.8~20.5	64.4~28.9	79.2~36.4	85.0~42.9	80.0~47.6
回転数	50Hz [r/min]	50.0~200.0	25.0~100.0	17.0~68.0	12.5~50.0	10.0~40.0	8.5~34.0
	60Hz [r/min]	60.0~240.0	30.0~120.0	20.0~80.0	15.0~60.0	12.0~48.0	10.0~40.0

カップリング

ETP プッシュ

電磁クラッチ・ブレーキ

変・減速機

インバータ

リアシャフトドライブ

トルクリミタ

ロスタ

シリーズ

中空軸・中実軸
変・減速機ベルト式無段変速機
ユニットベルト式無段変速機
単体ゼロマックス
(無段変速機)

直流モータ

回転数指示計

モデル

RW mini

RWM

RWM BS

RWP

AXP

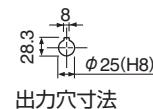
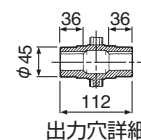
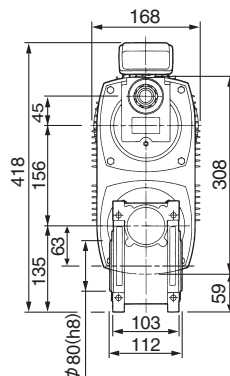
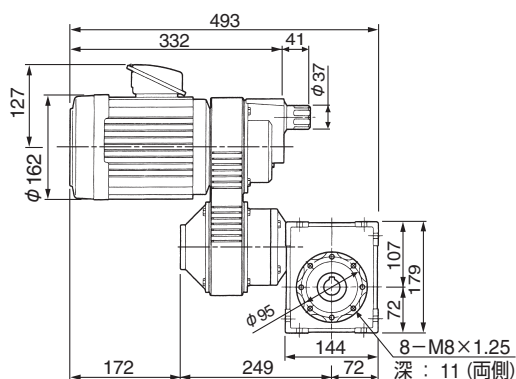
AXM

RWP Zタイプ

外形図／仕様表

■ RWP-07-Z-63N-10 ~ 60

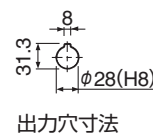
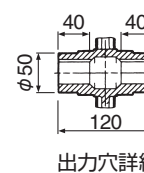
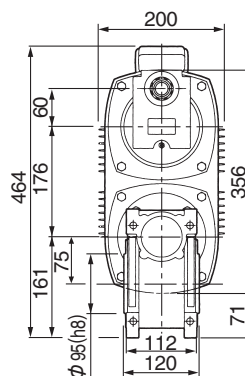
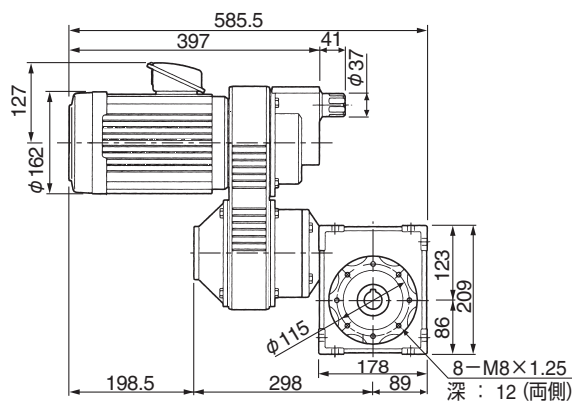
●モータ容量(4P) : 0.75kW ●質量 : 22.3kg ●減速機枠番 : 63N



型式	RWP-07-Z-63N-10	RWP-07-Z-63N-20	RWP-07-Z-63N-30	RWP-07-Z-63N-40	RWP-07-Z-63N-50	RWP-07-Z-63N-60
減速比率	10	20	30	40	50	60
トルク	50Hz [N·m]	55.9~25.8	101.0~48.6	130.0~66.6	163.0~84.0	173.0~99.0
	60Hz [N·m]	50.8~20.9	91.8~39.4	121.0~54.0	154.0~69.1	168.0~81.6
回転数	50Hz [r/min]	50.0~200.0	25.0~100.0	17.0~68.0	12.5~50.0	10.0~40.0
	60Hz [r/min]	60.0~240.0	30.0~120.0	20.0~80.0	15.0~60.0	12.0~48.0

■ RWP-15-Z-75N-10 ~ 60

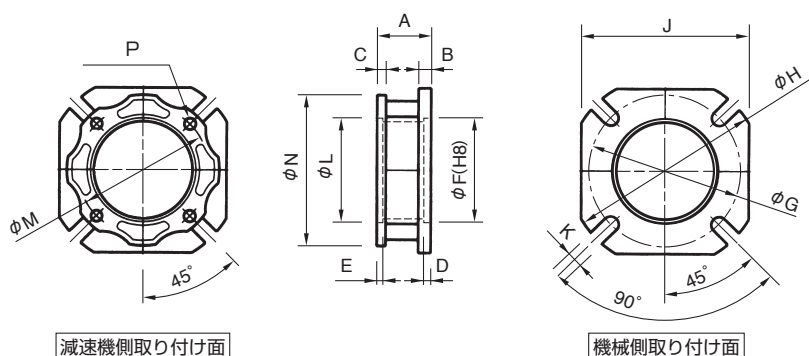
●モータ容量(4P) : 1.5kW ●質量 : 32.9kg ●減速機枠番 : 75N



型式	RWP-15-Z-75N-10	RWP-15-Z-75N-20	RWP-15-Z-75N-30	RWP-15-Z-75N-40	RWP-15-Z-75N-50	RWP-15-Z-75N-60
減速比率	10	20	30	40	50	60
トルク	50Hz [N·m]	113.0~53.9	207.0~103.0	277.0~141.0	280.0~181.0	250.0~190.0
	60Hz [N·m]	103.0~44.0	191.0~86.0	260.0~116.0	270.0~148.0	240.0~170.0
回転数	50Hz [r/min]	50.0~200.0	25.0~100.0	17.0~68.0	12.5~50.0	10.0~40.0
	60Hz [r/min]	60.0~240.0	30.0~120.0	20.0~80.0	15.0~60.0	12.0~48.0

オプション

出力フランジ F-□



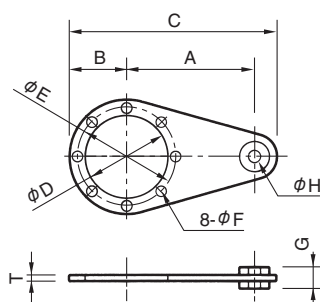
減速機側取り付け面

機械側取り付け面

型式	A	B	C	D	E	F	G	H	J	K	L	M	N	P	質量(g)
F-30	25.5	6	6	4	4	50	68	80	70	6.5	55	65	75	4-φ6.5	70
F-40	30.5	7	5	4	3.5	60	87	110	95	9	60	75	87	4-φ6.5	140
F-50	46.5	9	8.5	5	4	70	90	125	110	11	70	85	100	4-φ9	230
F-63	29	10	—	6	6	115	150	180	142	11	80	95	110	8-φ9	290
F-75	54	13	—	6	7	130	165	200	170	14	95	115	140	8-φ9	650

※減速機フランジ部の左右どちらでも取り付けられます。任意の方向へお取り付け願います。
 ※出力フランジF-30は、減速機取り付け穴と機械取り付け穴の位置関係が45°ずれています。

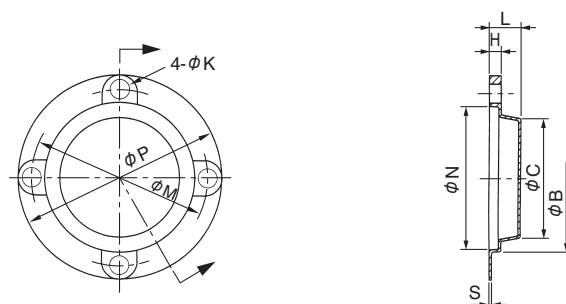
トルクアーム TA-□



型式	A	B	C	D	E	F	G	H	T	質量(g)
TA-30	85	38	138	55	65	7	14	8	4	200
TA-40	100	44	162	60	75	7	14	9	4	230
TA-50	100	50	168	70	85	9	14	9	4	300
TA-63	150	55	223	80	95	9	14	9	6	580
TA-75	200	70	300	95	115	9	25	19	6	1200

※減速機フランジ部の左右どちらでも取り付けられます。任意の方向へお取り付け願います。
 ※TA-40～75のφH部には、振動防止用のゴムブッシュが取り付けられています。

出力カバー OC-□



型式	P	M	K	N	C	B	S	H	L
OC-30	75	65	7	56	49	58	1	5	13
OC-40	87	75	8	62	51	64	1	5	13.5
OC-50	100	85	10	72	53	74	1	5	14
OC-63	110	95	10	82	61	84	1	5	15.5
OC-75	140	115	10	97	72	99	1	5	16.5

カップリング

ETP ブッシュ

電磁クラッチ・ブレーキ

変・減速機

インバータ

リニアシャフトドライブ

トルクリミタ

ロスタ

シリーズ

中空軸・中実軸
変・減速機ベルト式無段変速機
ユニットベルト式無段変速機
単体ゼロマックス
(無段変速機)

直流モータ

回転数指示計

モデル

RW mini

RWM

RWM BS

RWP

AXP

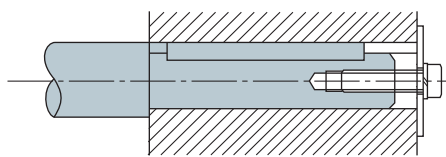
AXM

RW mini・RWM・RWM BS・RWP モデル

設計上の確認事項

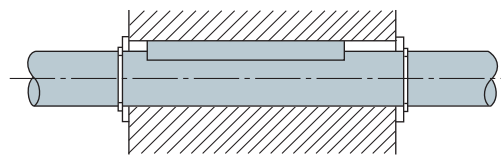
機械側軸への固定(推奨例)

機械側入力軸に段が付けられる場合
軸端よりボルトで固定してください。



※機械側入力軸と中空軸穴内径に二硫化モリブデングリス(MoS₂)を塗布してから連結してください。
※機械側入力軸の推奨加工公差はJIS : h7です。

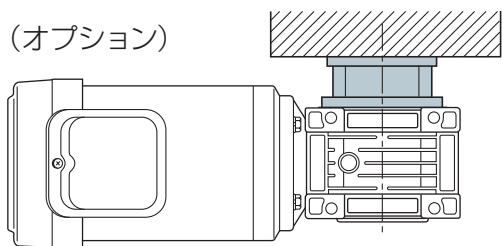
機械側入力軸に段が付けられない場合
ストップリングなどでスラスト方向を固定してください。



取り付け

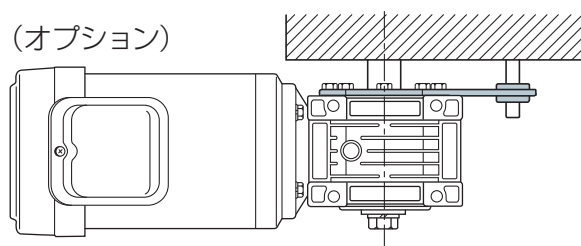
取り付け方法には、以下の2種類の取り付けを推奨しています。

出力フランジ



※出力フランジは、減速機出力部の左右どちらでも取り付けられます。
※出力フランジで固定する場合は、心出し(同心度・直角度など)を考慮する必要があります。
※機械側入力軸や減速機ケースベアリングに余分な力がからないように取り付けには注意が必要です。
※減速機本体側の出力フランジ取り付けボルトは付属されています。
※出力フランジ・トルクアーム以外の取り付けについては、お問い合わせください。

トルクアーム



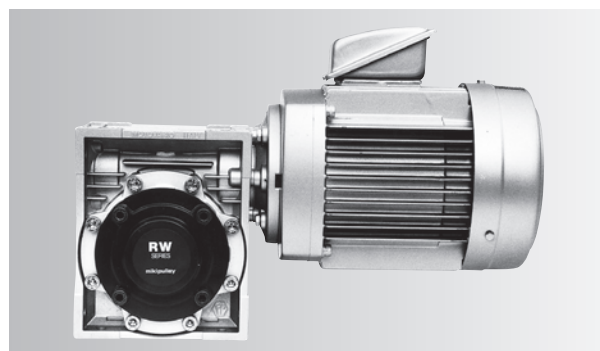
※サイズ#40以上のトルクアームの回り止め部には、ゴムブッシュが入っており、振動・衝撃が緩和されるようになっています。
※トルクアームは、減速機出力部の左右どちらでも取り付けられます。
※トルクアームの回り止め部には、減速機と機械側入力軸との間に余分な力がからないように、固定に自由度をもたせる必要があります。
※減速機本体側のトルクアーム取り付けボルトは付属されています。

出力カバー

※RWシリーズでは、安全性を高めるため、減速機出力部用カバーを用意しています。
※出力フランジ(F)と出力カバー(OC)を取り付けることにより、回転物が外部に出ることは、ありません。
※出力カバーは、減速機出力部左右どちらでも取り付けられます。

出力カバー取り付け用推奨ボルト

枠番	ボルトサイズ
30	M6 × 12
40	M6 × 12
50	M8 × 12
63	M8 × 12
75	M8 × 12



オイルシールについて

RWシリーズは、オイルの軸封装置にオイルシールを使用しています。このオイルシールは接触方式のため、寿命があります。各使用条件によりオイルシールを点検し、オイル漏れが確認されたさい、お問い合わせください。

- 一般的な使用条件の場合
1～2年を目安に点検願います。
- 過酷な使用条件の場合
1年を目安に点検願います。
- 食品機械などのご使用について
特に油気を嫌う機器へのご使用の場合は、保護カバー・グリス受けなどを設置するか、あらかじめお問い合わせください。

- 過酷条件の例
- 周囲温度が35℃を超える。
 - 1日当たりの運転時間が12時間を超える。
 - ON-OFFまたは正・逆運転の頻度が高い。
 - 塵埃が多い。
 - 腐食性ガス・薬品などの雰囲気がある。

結線〈RWM-□BS〉

結線方法は、下図を参照してください。電源装置はモータの端子箱内に組み込まれています。
 速い制動が必要なときは、DC切りをご使用ください。また、保護素子はバリスタをご使用ください。

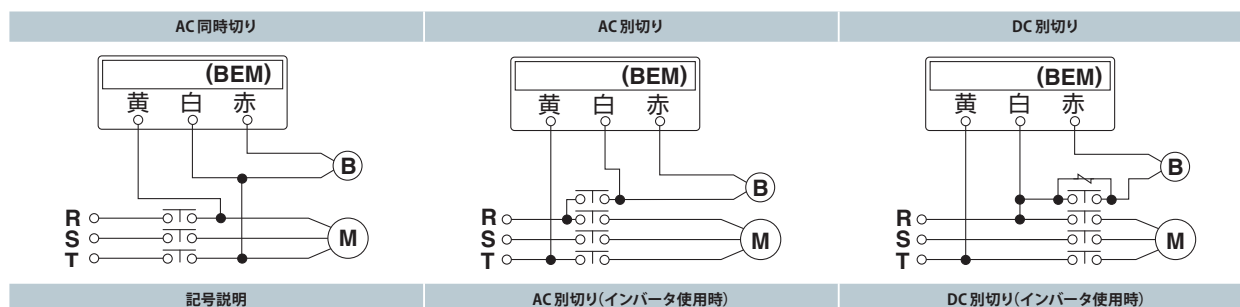
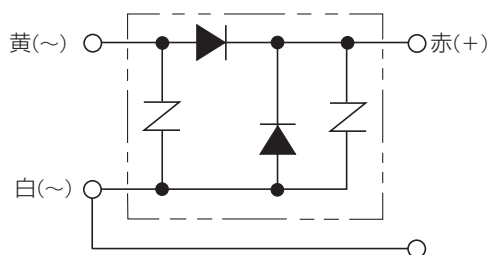
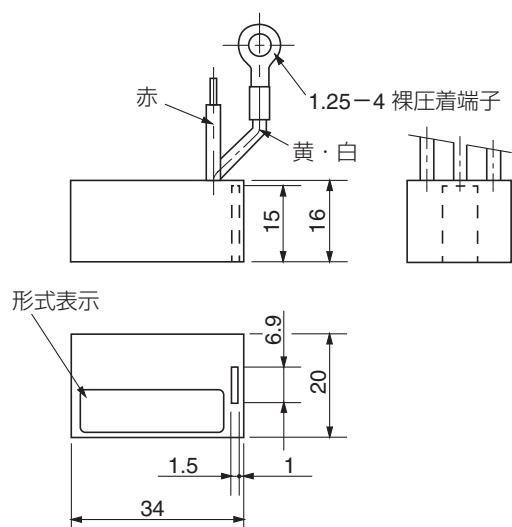
インバータ使用時のブレーキ制動は、必ず下図のインバータ使用時の回路、およびインバータのフリーラン停止を併用してご使用ください。

バリスタ仕様

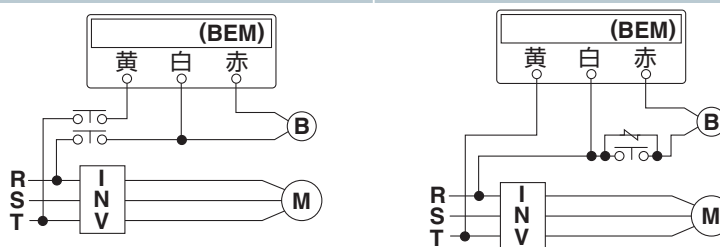
モータ容量	バリスタ定格電圧	バリスタ電圧	バリスタ定格電力
0.2・0.4kW	AC250V	470V	0.2W
0.75・1.5kW	AC250V	470V	0.6W

電源装置

型式	適応モータ容量
BEM-A-62	0.2・0.4kW
BEM-A-64	0.75・1.5kW



記号説明
 M：モータ
 B：ブレーキ
 Z：バリスタ
 INV：インバータ
 黄-白間 AC200V 入力
 赤-白間 DC90V 出力



カップリング

ETP ブッシュ

電磁クラッチ・ブレーキ

変・減速機

インバータ

リニアシャフトドライブ

トルクリミタ

ロスタ

シリーズ

中空軸・中実軸
 変・減速機

ベルト式無段変速機
 ユニット

ベルト式無段変速機
 単体

ゼロマックス
 (無段変速機)

直流モータ

回転数指示計

モデル

RW mini

RWM

RWM BS

RWP

AXP

AXM

RW mini・RWM・RWM BS・RWP モデル

選定

選定手順

1. トルク値(負荷)

機械負荷を確認し、カタログ表示定格トルクを基準にファクターを見込み減速機枠番の選定を行います。

2. 出力回転数(減速比)

出力回転数を決定し、表示定格回転数を基準に選定します。中空軸減速機仕様のため、出力回転数の選定は重要です。

※中実軸減速機仕様のような、「スプロケットまたは、プーリの変更による回転数の調整」を後で行うことはできません。

3. 運転時間(時間/日) と起動頻度(起動回数/時間)

減速機枠番を選定する際に、運転時間と起動頻度の確認をお願いします。

4. 雰囲気温度

使用雰囲気温度によりサービスファクター (K) を決定します。

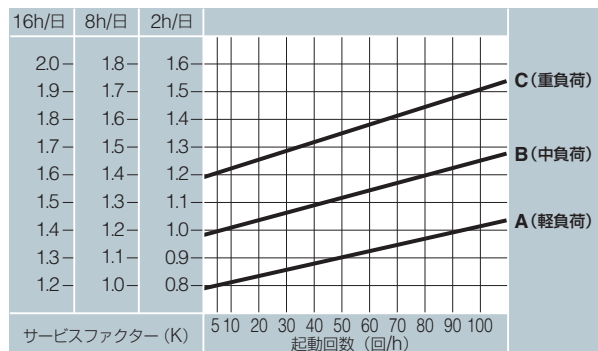
サービスファクター (K)

サービスファクター (K) は、選定の上で重要な要素ですので、十分に考慮して選定してください。

1. 下表から機械負荷の種類 A・B・C を決定します。

負荷の種類	使用状況	
A(軽負荷)	衝撃のない均一荷重	コンベア(均一荷重)など
B(中負荷)	軽い衝撃荷重	コンベア(変動送り)など
C(重負荷)	激しい衝撃荷重	プレス、粉碎機械など

2. 運転時間と起動回数から、グラフよりサービスファクター (K) を求めます。



※ 16h/日以上の運転が必要な場合は、お問い合わせください。

※ 起動回数が多い場合や GD² 値が大きな場合は、お問い合わせください。

3. 求められたサービスファクター (K) を下表により修正します。

雰囲気温度	修正値
-10 ~ 30℃	K × 1.0
30 ~ 40℃	K × 1.1 ~ 1.2

選定例

汎用コンベア(均一荷重)の場合

トルク値: 40N・m(50Hz)	運転時間: 8時間/日
回転数: 約 50r/min(50Hz)	起動頻度: 数回/日
減速比率: 1/30	雰囲気温度: 室内 20°C(エアコン付)

- 表より負荷の種類を決定します。
負荷の種類 = 衝撃のない均一荷重……………A(軽負荷)
- グラフより、A(軽負荷)のライン上で、頻度 5 回/時間の交点を取り、運転時間 8 時間/日でのサービスファクター (K) 値を求めます。
K=1.0
- 表よりサービスファクター (K) を修正します。
 $1.0 \times 1.0 = 1.0$ (総合的な K)
- 以上により、減速比率 1/30 で、トルク値が 40N・m(50Hz) を越え、最も 40N・m に近い枠番を選定します。

最終選定型式	RWM-04-50-30 (50Hz 47.5r/min 59N・m)
--------	--

インダクションコンベア(変動送り)の場合

トルク値: 40N・m(50Hz)	運転時間: 14時間/日
回転数: 約 50r/min(50Hz)	起動頻度: 100回/時間
減速比率: 1/30	雰囲気温度: 室内 35°C(エアコン付)

- 上選定例と同様の手順で、B(中負荷)のライン上で頻度 100 回/時間の交点を取り、運転時間 16 時間/日でのサービスファクター (K) を求めます。
K=1.65
- 表よりサービスファクター (K) を修正します。
 $1.65 \times 1.2 = 1.98$ (総合的な K)
- 以上により、減速比率 1/30 で、トルク値が 79.2N・m(40N・m × 1.98) を越え最も 79.2N・m に近い枠番を設定します。

最終選定型式	RWM-07-63N-30 (50Hz 47.3r/min 114N・m)
--------	--

カップリング

ETP ブッシュ

電磁クラッチ・ブレーキ

変・減速機

インバータ

リニアシャフトドライブ

トルクリミタ

ロスタ

シリーズ

中空軸・中実軸
変・減速機ベルト式無段変速機
ユニットベルト式無段変速機
単体ゼロマックス
(無段変速機)

直流モータ

回転数指示計

モデル

RW mini

RWM

RWM BS

RWP

AXP

AXM

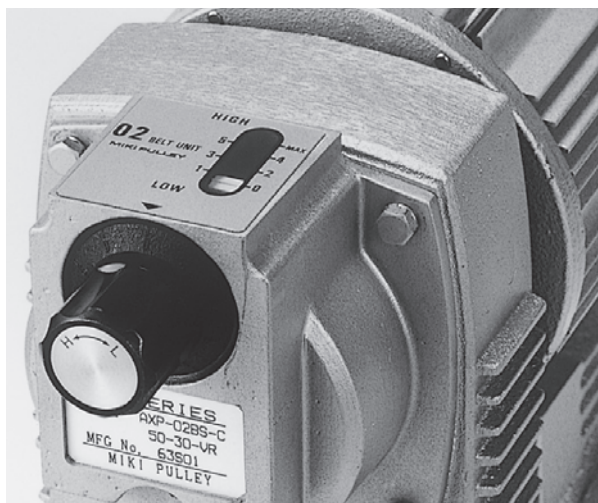
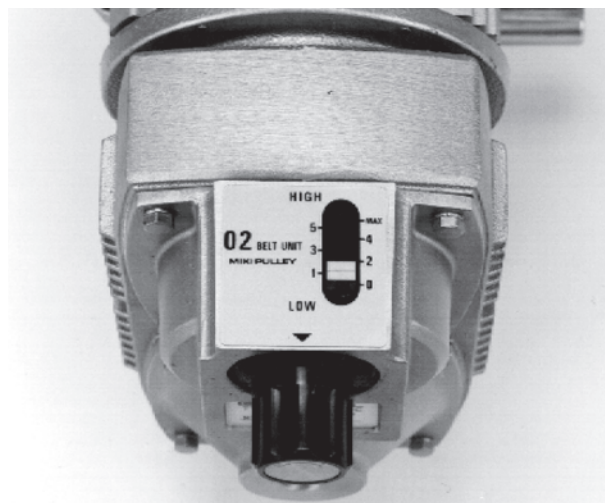
仕様

型式	AXP-02-C-50						AXP-04-C-60						
	AXP-02-Z-50						AXP-04-Z-60						
モータ容量 [kW] (4P)	0.2						0.4						
減速比率	10	20	30	40	50	60	10	20	30	40	50	60	
出力軸トルク	50Hz [N・m]	14~7	22~12	31~17	34~19	41~24	45~27	28~13	49~24	65~33	77~41	84~47	96~54
	60Hz [N・m]	13~5	22~9	30~13	33~15	40~18	44~20	25~11	44~20	59~27	71~33	78~38	89~44
出力回転数	50Hz [r/min]	50~200	25~100	17~68	12.5~50	10~40	8.5~34	50~200	25~100	17~68	12.5~50	10~40	8.5~34
	60Hz [r/min]	60~240	30~120	20~80	15~60	12~48	10~40	60~240	30~120	20~80	15~60	12~48	10~40
質量 [kg]	14.0						21.0						

型式	AXP-07-C-70						AXP-15-C-80						
	AXP-07-Z-70						AXP-15-Z-80						
モータ容量 [kW] (4P)	0.75						1.5						
減速比率	10	20	30	40	50	60	10	20	30	40	50	60	
出力軸トルク	50Hz [N・m]	53~25	95~46	123~63	155~81	151~87	151~102	106~51	187~94	250~131	263~164	252~166	215~143
	60Hz [N・m]	48~20	87~37	113~50	143~65	145~70	144~82	96~41	170~76	228~106	251~132	242~159	204~143
出力回転数	50Hz [r/min]	50~200	25~100	17~68	12.5~50	10~40	8.5~34	50~200	25~100	17~68	12.5~50	10~40	8.5~34
	60Hz [r/min]	60~240	30~120	20~80	15~60	12~48	10~40	60~240	30~120	20~80	15~60	12~48	10~40
質量 [kg]	31.5						47.0						

回転調整

回転調整ボリュームには、0から10等分の目盛りが付いていますから、微調整変速が行えます。また、変速時、指針の移動によって速度位置が目盛プレートで確認できます。



カップリング

ETP プッシュ

電磁クラッチ・ブレーキ

変・減速機

インバータ

リニアシャフトドライブ

トルクリミタ

ロスタ

シリーズ

中空軸・中実軸
変・減速機ベルト式無段変速機
ユニットベルト式無段変速機
単体ゼロマックス
(無段変速機)

直流モータ

回転数指示計

モデル

RW mini

RWM

RWM BS

RWP

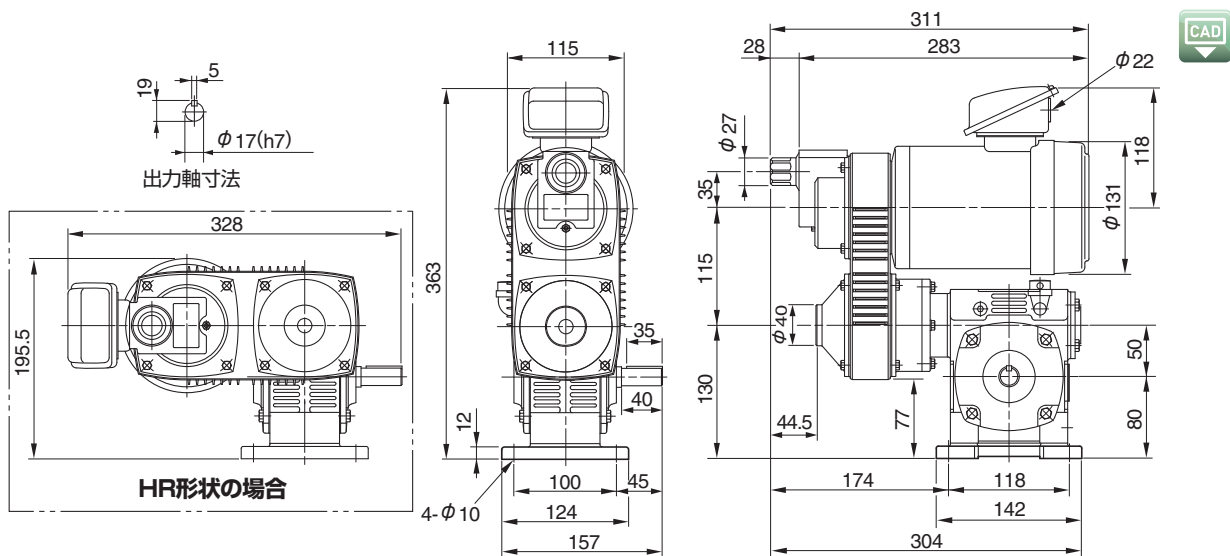
AXP

AXM

AXP Cタイプ

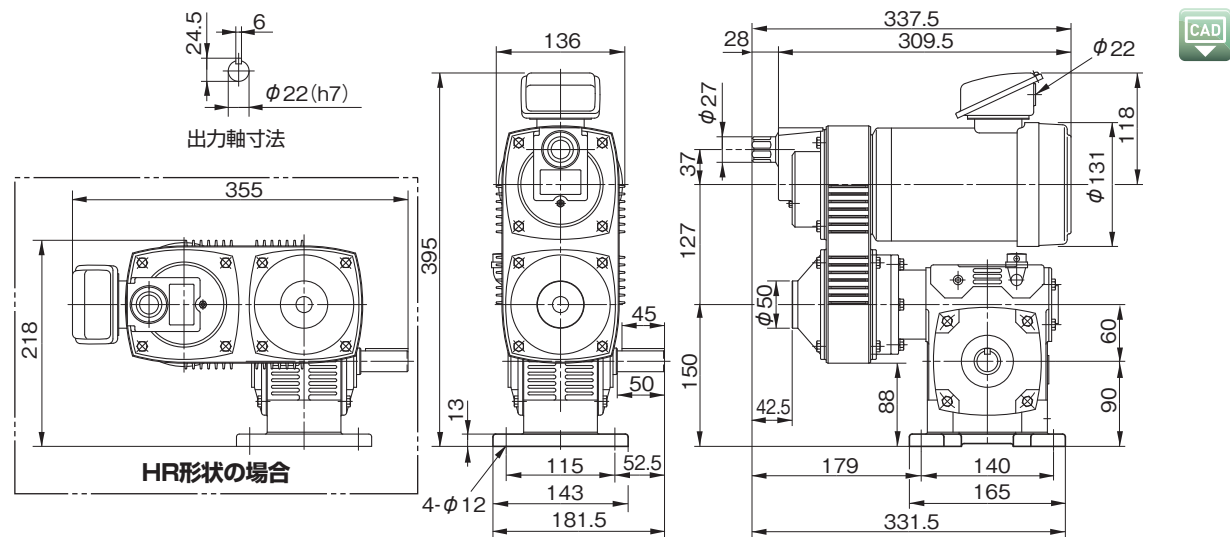
外形図／仕様表

■ AXP-02-C-50-10 ~ 60-□



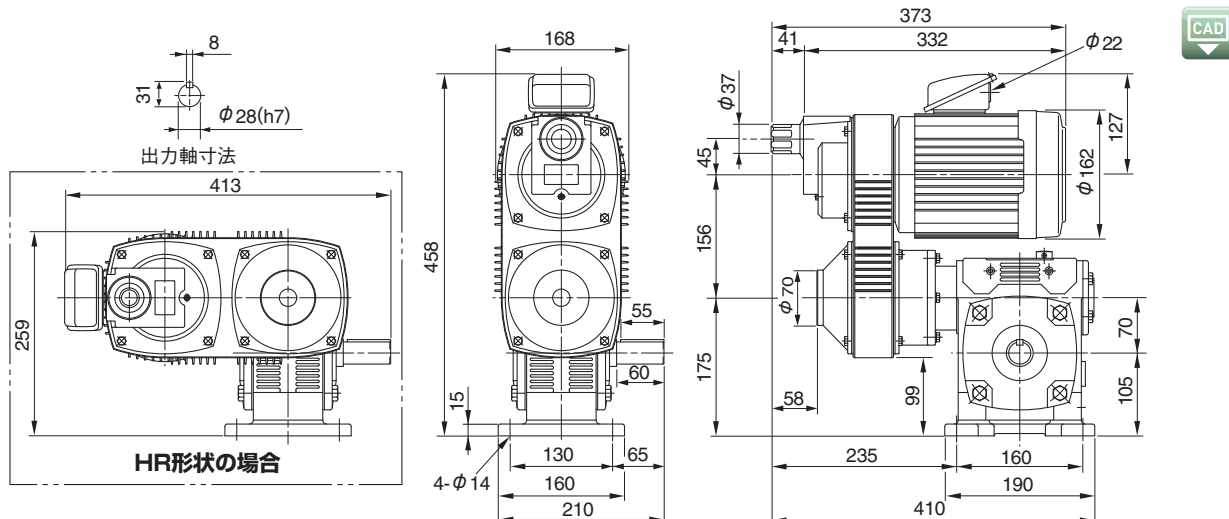
型式	AXP-02-C-50-□-□					
モータ容量 [kW] (4P)	0.2					
減速比率	10	20	30	40	50	60
出力軸トルク 50Hz [N·m]	14 ~ 7	22 ~ 12	31 ~ 17	34 ~ 19	41 ~ 24	45 ~ 27
出力軸トルク 60Hz [N·m]	13 ~ 5	22 ~ 9	30 ~ 13	33 ~ 15	40 ~ 18	44 ~ 20
出力軸回転数 50Hz [r/min]	50 ~ 200	25 ~ 100	17 ~ 68	12.5 ~ 50	10 ~ 40	8.5 ~ 34
出力軸回転数 60Hz [r/min]	60 ~ 240	30 ~ 120	20 ~ 80	15 ~ 60	12 ~ 48	10 ~ 40
質量 [kg]	14.0					

■ AXP-04-C-60-10 ~ 60-□



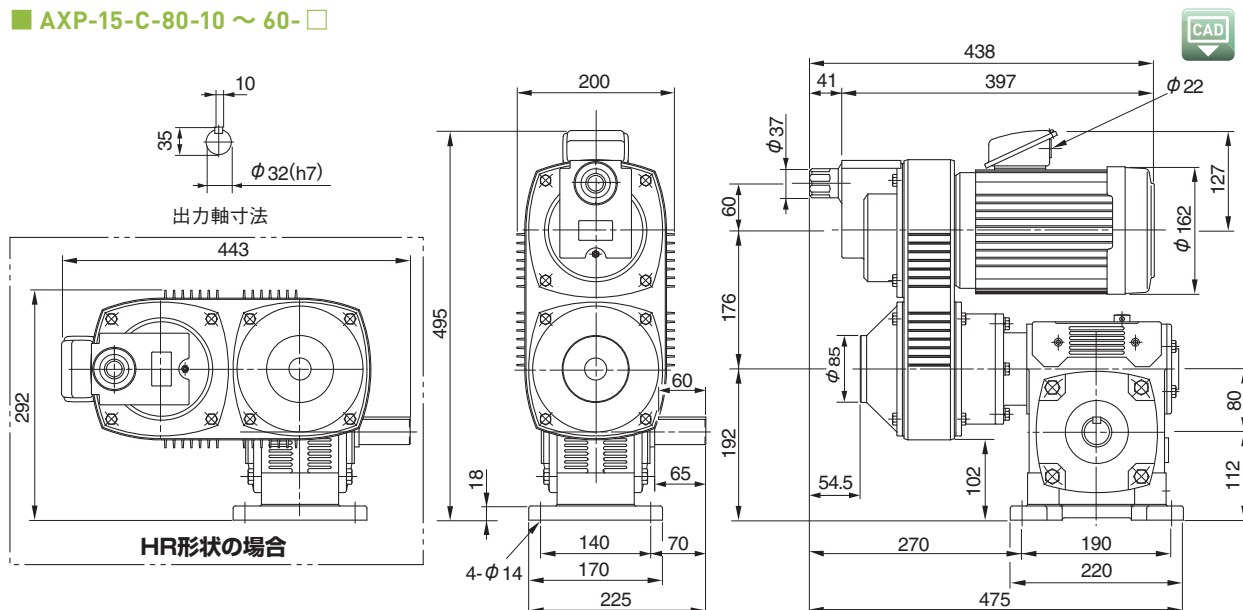
型式	AXP-04-C-60-□-□					
モータ容量 [kW] (4P)	0.4					
減速比率	10	20	30	40	50	60
出力軸トルク 50Hz [N·m]	28 ~ 13	49 ~ 24	65 ~ 33	77 ~ 41	84 ~ 47	96 ~ 54
出力軸トルク 60Hz [N·m]	25 ~ 11	44 ~ 20	59 ~ 27	71 ~ 33	78 ~ 38	89 ~ 44
出力軸回転数 50Hz [r/min]	50 ~ 200	25 ~ 100	17 ~ 68	12.5 ~ 50	10 ~ 40	8.5 ~ 34
出力軸回転数 60Hz [r/min]	60 ~ 240	30 ~ 120	20 ~ 80	15 ~ 60	12 ~ 48	10 ~ 40
質量 [kg]	21.0					

■ AXP-07-C-70-10 ~ 60-□



型式	AXP-07-C-70-□-□					
モータ容量 [kW] (4P)	0.75					
減速比率	10	20	30	40	50	60
出力軸トルク						
50Hz [N·m]	53 ~ 25	95 ~ 46	123 ~ 63	155 ~ 81	151 ~ 87	151 ~ 102
60Hz [N·m]	48 ~ 20	87 ~ 37	113 ~ 50	143 ~ 65	145 ~ 70	144 ~ 82
出力軸回転数						
50Hz [r/min]	50 ~ 200	25 ~ 100	17 ~ 68	12.5 ~ 50	10 ~ 40	8.5 ~ 34
60Hz [r/min]	60 ~ 240	30 ~ 120	20 ~ 80	15 ~ 60	12 ~ 48	10 ~ 40
質量 [kg]	31.5					

■ AXP-15-C-80-10 ~ 60-□



型式	AXP-15-C-80-□-□					
モータ容量 [kW] (4P)	1.5					
減速比率	10	20	30	40	50	60
出力軸トルク						
50Hz [N·m]	106 ~ 51	187 ~ 94	250 ~ 131	263 ~ 164	252 ~ 166	215 ~ 143
60Hz [N·m]	96 ~ 41	170 ~ 76	228 ~ 106	251 ~ 132	242 ~ 159	204 ~ 143
出力軸回転数						
50Hz [r/min]	50 ~ 200	25 ~ 100	17 ~ 68	12.5 ~ 50	10 ~ 40	8.5 ~ 34
60Hz [r/min]	60 ~ 240	30 ~ 120	20 ~ 80	15 ~ 60	12 ~ 48	10 ~ 40
質量 [kg]	47.0					

カップリング

ETP ブッシュ

電磁クラッチ・ブレーキ

変・減速機

インバータ

リニアシャフトドライブ

トルクリミタ

ロスタ

シリーズ

中空軸・中実軸
変・減速機ベルト式無段変速機
ユニットベルト式無段変速機
単体ゼロマックス
(無段変速機)

直流モータ

回転数指示計

モデル

RW mini

RWM

RWM BS

RWP

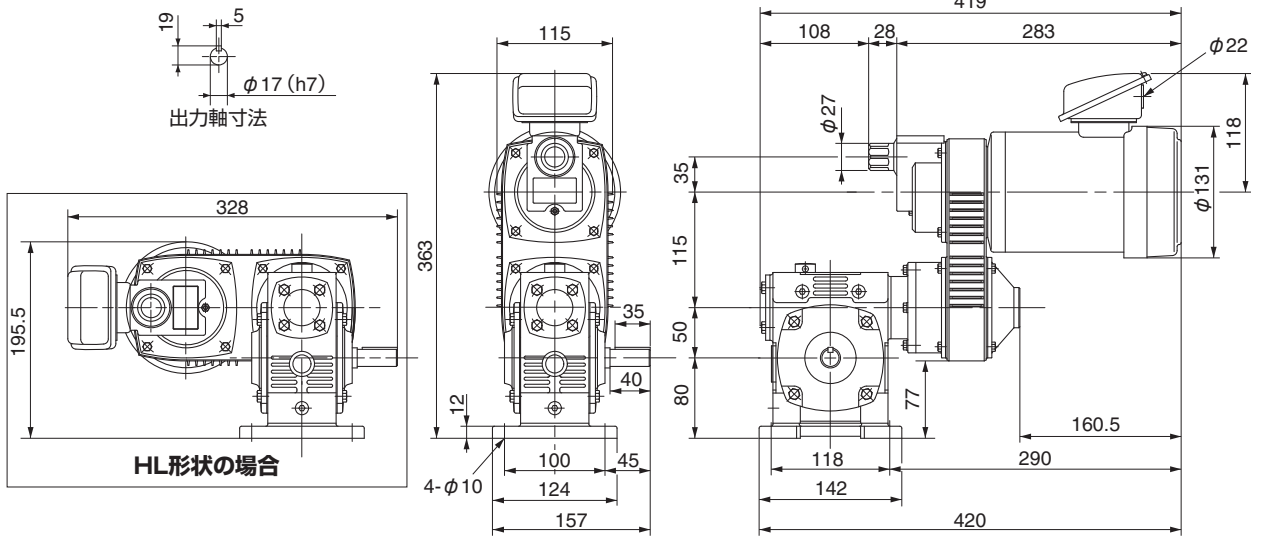
AXP

AXM

AXP Zタイプ

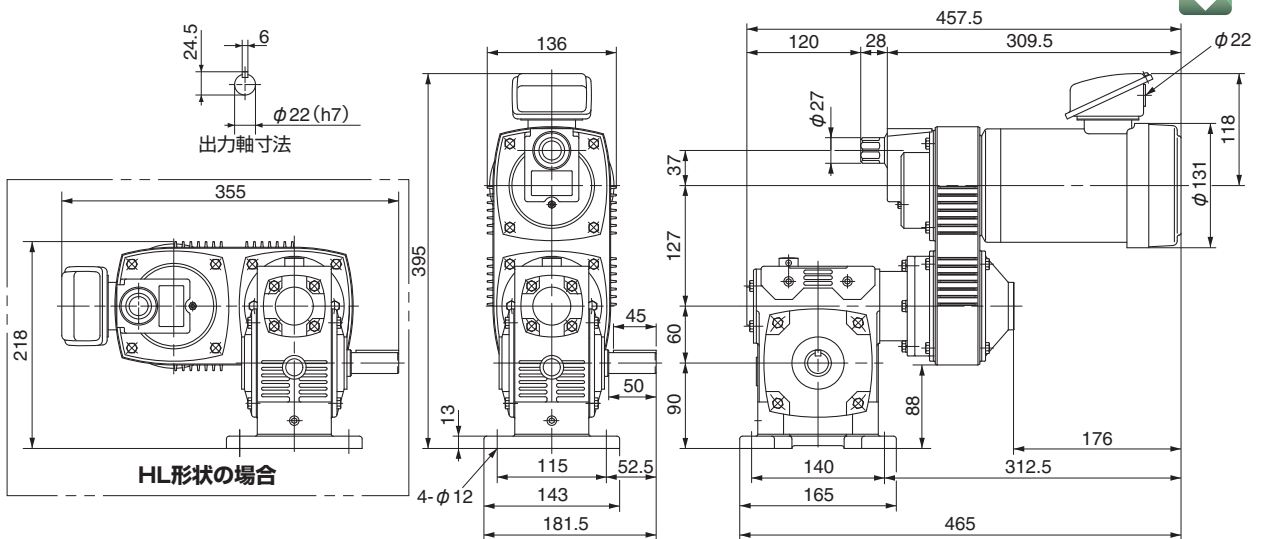
外形図／仕様表

■ AXP-02-Z-50-10 ~ 60-□



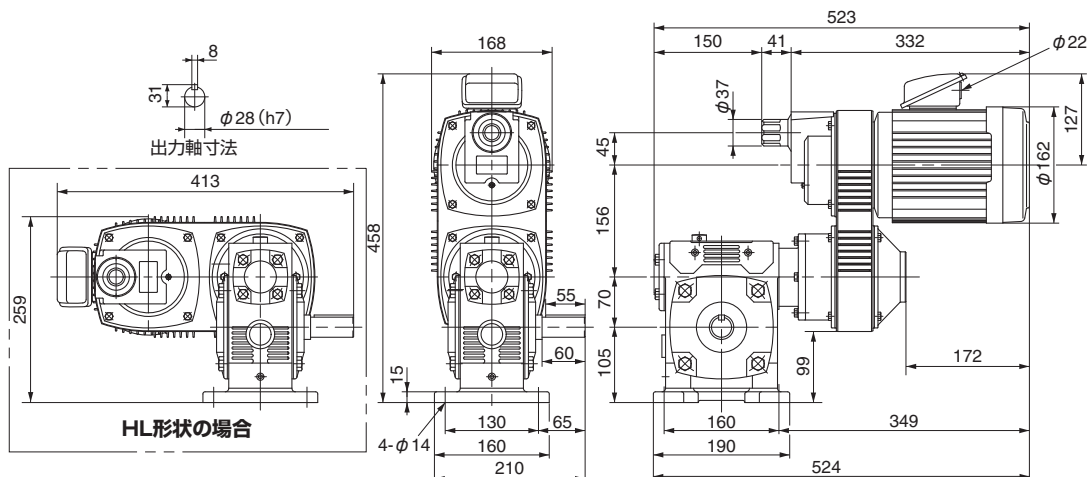
型式	AXP-02-Z-50-□-□					
モータ容量 [kW] (4P)	0.2					
減速比率	10	20	30	40	50	60
出力軸トルク 50Hz [N·m]	14~7	22~12	31~17	34~19	41~24	45~27
出力軸トルク 60Hz [N·m]	13~5	22~9	30~13	33~15	40~18	44~20
出力軸回転数 50Hz [r/min]	50~200	25~100	17~68	12.5~50	10~40	8.5~34
出力軸回転数 60Hz [r/min]	60~240	30~120	20~80	15~60	12~48	10~40
質量 [kg]	14.0					

■ AXP-04-Z-60-10 ~ 60-□



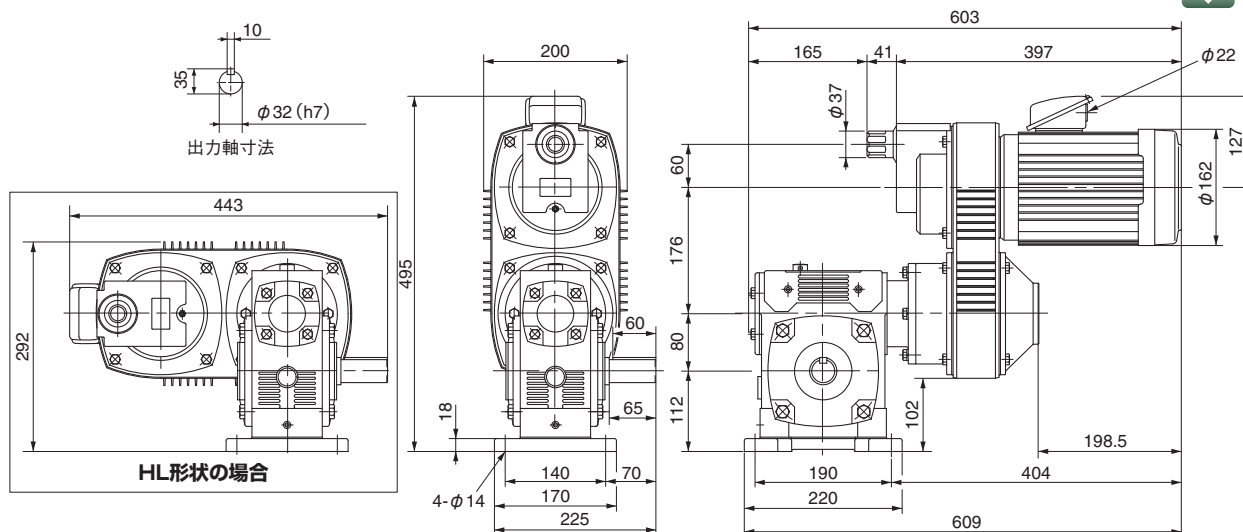
型式	AXP-04-Z-60-□-□					
モータ容量 [kW] (4P)	0.4					
減速比率	10	20	30	40	50	60
出力軸トルク 50Hz [N·m]	28~13	49~24	65~33	77~41	84~47	96~54
出力軸トルク 60Hz [N·m]	25~11	44~20	59~27	71~33	78~38	89~44
出力軸回転数 50Hz [r/min]	50~200	25~100	17~68	12.5~50	10~40	8.5~34
出力軸回転数 60Hz [r/min]	60~240	30~120	20~80	15~60	12~48	10~40
質量 [kg]	21.0					

■ AXP-07-Z-70-10 ~ 60-□



型式	AXP-07-Z-70-□-□					
モータ容量 [kW] (4P)	0.75					
減速比率	10	20	30	40	50	60
出力軸トルク						
50Hz [N·m]	53 ~ 25	95 ~ 46	123 ~ 63	155 ~ 81	151 ~ 87	151 ~ 102
60Hz [N·m]	48 ~ 20	87 ~ 37	113 ~ 50	143 ~ 65	145 ~ 70	144 ~ 82
出力軸回転数						
50Hz [r/min]	50 ~ 200	25 ~ 100	17 ~ 68	12.5 ~ 50	10 ~ 40	8.5 ~ 34
60Hz [r/min]	60 ~ 240	30 ~ 120	20 ~ 80	15 ~ 60	12 ~ 48	10 ~ 40
質量 [kg]	31.5					

■ AXP-15-Z-80-10 ~ 60-□



型式	AXP-15-Z-80-□-□					
モータ容量 [kW] (4P)	1.5					
減速比率	10	20	30	40	50	60
出力軸トルク						
50Hz [N·m]	106 ~ 51	187 ~ 94	250 ~ 131	263 ~ 164	252 ~ 166	215 ~ 143
60Hz [N·m]	96 ~ 41	170 ~ 76	228 ~ 106	251 ~ 132	242 ~ 159	204 ~ 143
出力軸回転数						
50Hz [r/min]	50 ~ 200	25 ~ 100	17 ~ 68	12.5 ~ 50	10 ~ 40	8.5 ~ 34
60Hz [r/min]	60 ~ 240	30 ~ 120	20 ~ 80	15 ~ 60	12 ~ 48	10 ~ 40
質量 [kg]	47.0					

カップリング

ETP ブッシュ

電磁クラッチ・ブレーキ

変・減速機

インバータ

リニアシャフトドライブ

トルクリミタ

ロスタ

シリーズ

中空軸・中実軸
変・減速機ベルト式無段変速機
ユニットベルト式無段変速機
単体ゼロマックス
(無段変速機)

直流モータ

回転数指示計

モデル

RW mini

RWM

RWM BS

RWP

AXP

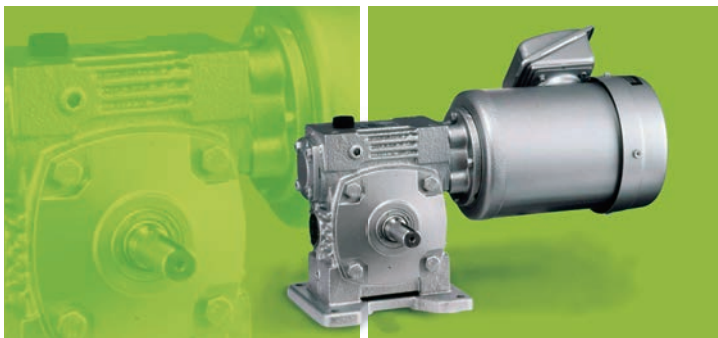
AXM

中実軸ギヤードモータ

AXM

モータ出力	0.2kW ~ 1.5kW(4極)
電源電圧	三相 200V/50Hz、200V、220V/60Hz
減速比率	1/10、1/20、1/30、1/40、1/50、1/60

モータ出力0.2kW ~ 1.5kW(4極) の
中実軸ギヤードモータです。



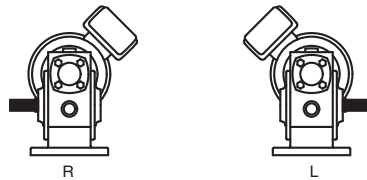
減速機とモータをモジュール化したタイプ
B14フランジモータの採用により、きわめてコンパクトな設計のため機械の省スペース化が可能です。

ご注文に際して

AXM - □ - □ - □ - □ の順にご注文ください

型式	モータ容量	減速機	減速	形状
	とタイプ	枠	番	
			比率	

形状



※R(右側)、L(左側)の表示は減速機入力軸側から見た出力軸方向を示します。

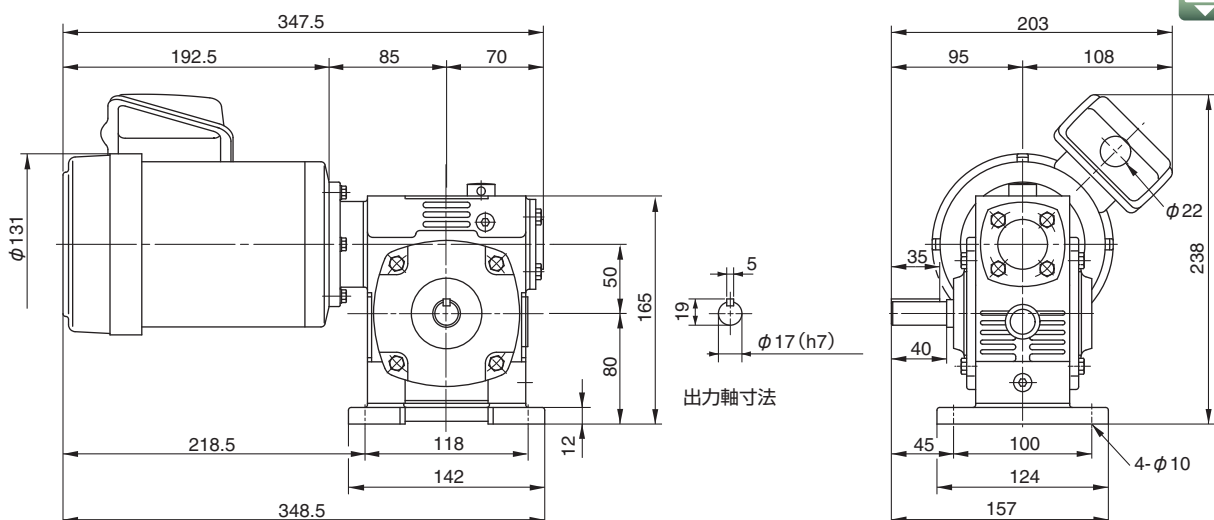
仕様

型式	AXM-02-50						AXM-04-60						
	-10-□	-20-□	-30-□	-40-□	-50-□	-60-□	-10-□	-20-□	-30-□	-40-□	-50-□	-60-□	
モータ容量 [kW] (4P)	0.2						0.4						
減速比率	10	20	30	40	50	60	10	20	30	40	50	60	
出力軸トルク	50Hz [N·m]	10.7	18.7	26.2	30.3	36.7	40.9	21.7	39.5	54.1	66.4	75.4	75.5
	60Hz [N·m]	9.1	16.0	22.6	26.4	32.1	35.9	18.3	33.6	46.4	57.2	64.6	70.9
出力軸回転数	50Hz [r/min]	143.0	71.5	47.7	35.8	28.6	23.8	142.5	71.3	47.5	35.6	28.5	23.8
	60Hz [r/min]	171.5	85.8	57.2	42.9	34.3	28.6	171.0	85.5	57.0	42.8	34.2	28.5
質量 [kg]	12.5						18.0						

型式	AXM-07-70						AXM-15-80						
	-10-□	-20-□	-30-□	-40-□	-50-□	-60-□	-10-□	-20-□	-30-□	-40-□	-50-□	-60-□	
モータ容量 [kW] (4P)	0.75						1.5						
減速比率	10	20	30	40	50	60	10	20	30	40	50	60	
出力軸トルク	50Hz [N·m]	41.3	76.9	105.0	133.0	112.0	114.0	84.8	156.0	215.0	193.0	191.0	162.0
	60Hz [N·m]	34.6	65.1	88.1	114.0	105.0	106.0	71.5	132.0	183.0	179.0	177.0	151.0
出力軸回転数	50Hz [r/min]	142.0	71.0	47.3	35.5	28.4	23.7	138.5	69.3	46.2	34.6	27.7	23.1
	60Hz [r/min]	170.5	85.3	56.8	42.6	34.1	28.4	166.0	83.0	55.3	41.5	33.2	27.7
質量 [kg]	27.5						38.5						

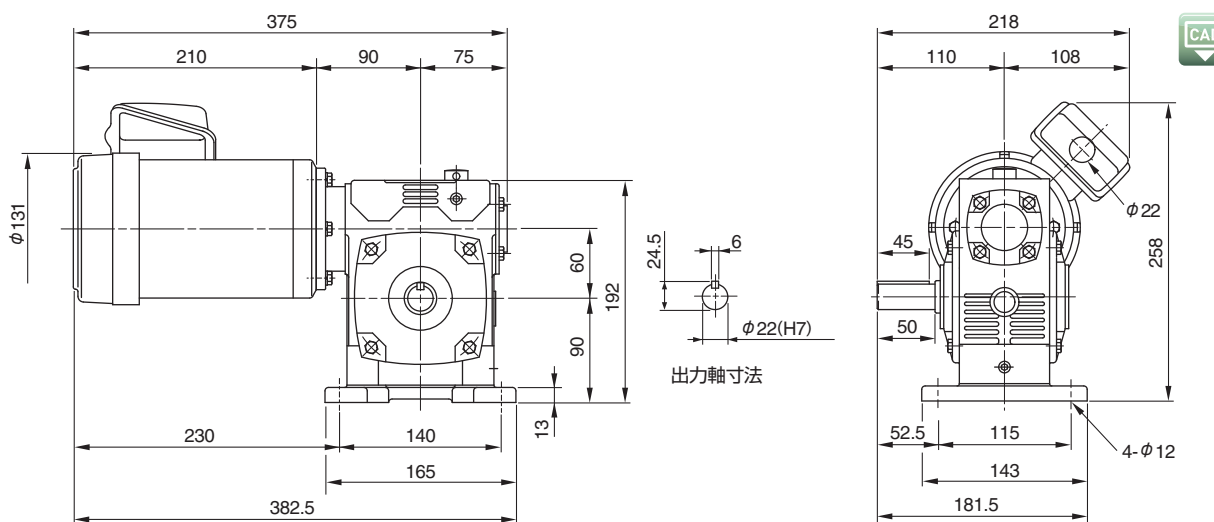
外形図／仕様表

■ AXM-02-50-10 ~ 60-R・L



型式	AXM-02-50					
	-10-□	-20-□	-30-□	-40-□	-50-□	-60-□
モータ容量 [kW] (4P)	0.2					
減速比率	10	20	30	40	50	60
出力軸トルク						
50Hz [N・m]	10.7	18.7	26.2	30.3	36.7	40.9
60Hz [N・m]	9.1	16.0	22.6	26.4	32.1	35.9
出力軸回転数						
50Hz [r/min]	143.0	71.5	47.7	35.8	28.6	23.8
60Hz [r/min]	171.5	85.8	57.2	42.9	34.3	28.6
質量 [kg]	12.5					

■ AXM-04-60-10 ~ 60-R・L



型式	AXM-04-60					
	-10-□	-20-□	-30-□	-40-□	-50-□	-60-□
モータ容量 [kW] (4P)	0.4					
減速比率	10	20	30	40	50	60
出力軸トルク						
50Hz [N・m]	21.7	39.5	54.1	66.4	75.4	75.5
60Hz [N・m]	18.3	33.6	46.4	57.2	64.6	70.9
出力軸回転数						
50Hz [r/min]	142.5	71.3	47.5	35.6	28.5	23.8
60Hz [r/min]	171.0	85.5	57.0	42.8	34.2	28.5
質量 [kg]	18					

カップリング

ETP ブッシュ

電磁クラッチ・ブレーキ

変・減速機

インバータ

リニアシャフトドライブ

トルクリミタ

ロスタ

シリーズ

中空軸・中実軸
変・減速機ベルト式無段変速機
ユニットベルト式無段変速機
単体ゼロマックス
(無段変速機)

直流モータ

回転数指示計

モデル

RW mini

RWM

RWM BS

RWP

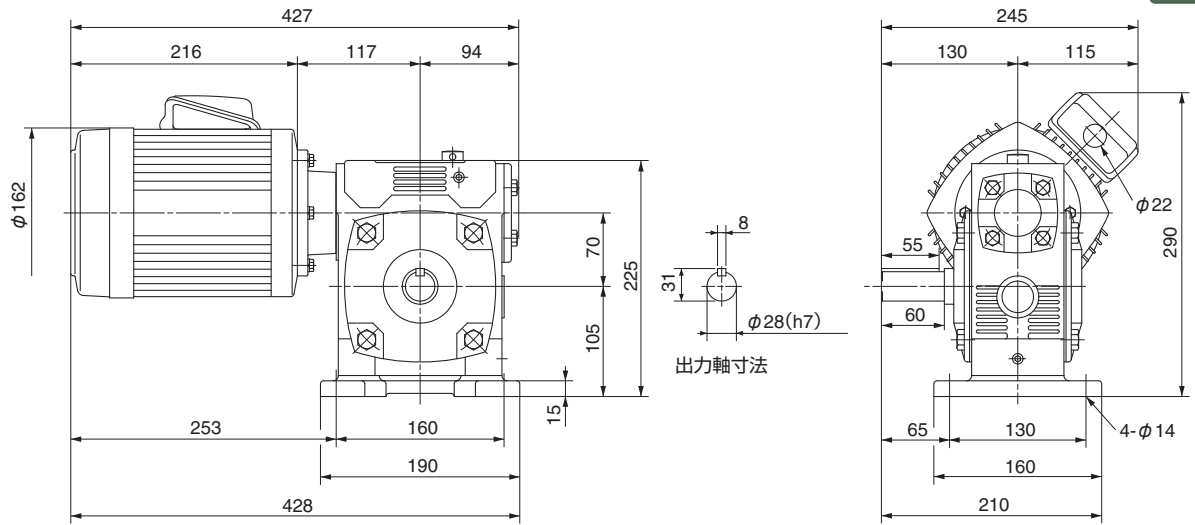
AXP

AXM

AXMモデル

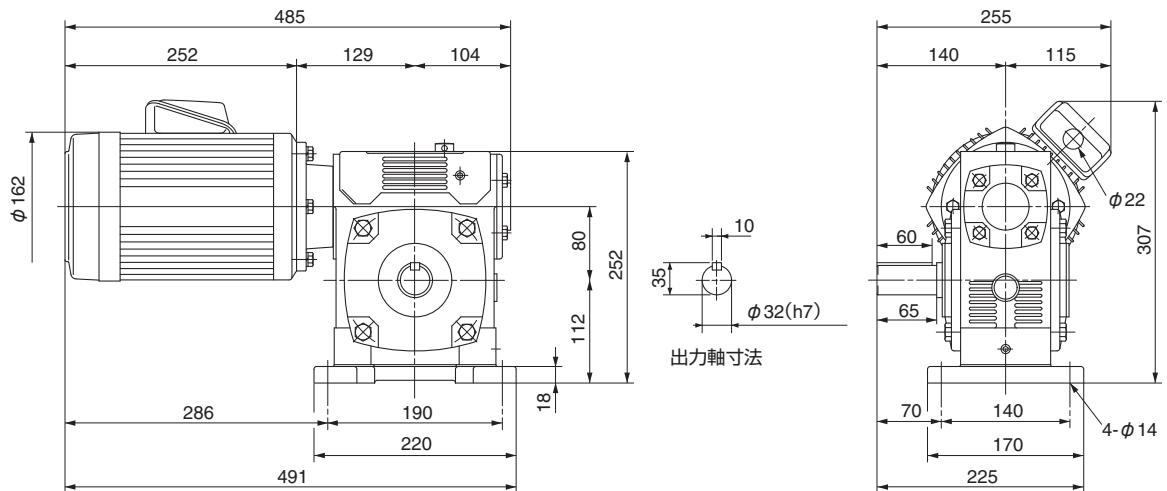
外形図／仕様表

■ AXM-07-70-10 ~ 60-R・L



型式	AXM-07-70						
	-10-□	-20-□	-30-□	-40-□	-50-□	-60-□	
モータ容量 [kW] (4P)	0.75						
減速比率	10	20	30	40	50	60	
出力軸トルク	50Hz [N·m]	41.3	76.9	105.0	133.0	112.0	114.0
	60Hz [N·m]	34.6	65.1	88.1	114.0	105.0	106.0
出力軸回転数	50Hz [r/min]	142.0	71.0	47.3	35.5	28.4	23.7
	60Hz [r/min]	170.5	85.3	56.8	42.6	34.1	28.4
質量 [kg]	27.5						

■ AXM-15-80-10 ~ 60-R・L



型式	AXM-15-80						
	-10-□	-20-□	-30-□	-40-□	-50-□	-60-□	
モータ容量 [kW] (4P)	1.5						
減速比率	10	20	30	40	50	60	
出力軸トルク	50Hz [N·m]	84.8	156.0	215.0	193.0	191.0	162.0
	60Hz [N·m]	71.5	132.0	183.0	179.0	177.0	151.0
出力軸回転数	50Hz [r/min]	138.5	69.3	46.2	34.6	27.7	23.1
	60Hz [r/min]	166.0	83.0	55.3	41.5	33.2	27.7
質量 [kg]	38.5						

設計上の確認事項

- ※湿気の多い所、周囲温度の高い所、水や油のかかる所、腐食性や引火性ガスの雰囲気のある所を避け、風通しの良い場所を選んでください。また、点検の容易な場所に取り付けるようにしてください。使用周囲温度は-10℃～+40℃です。
- ※設置は床面に取り付け、取り付け台はしっかりしたものを選んで振動しないようにしてください。床面上に取り付けるときは基礎面を床面より、いく分高くしてなるべく吸湿しないようにしてください。取り付けが不適当ですと使用中の振動発生の原因にもなりますので、十分強度のあるボルトで確実に取り付けてください。
- ※出力軸にスプロケット、ギヤを取り付ける場合は、オーバーハングロードに十分注意してください。また出力軸と相手機械を直結する場合は、たわみ軸継手などをご使用のうえ、軸心をよく合わせて取り付けてください。
- ※出力軸回転方向はどちらでもかまいません。
- ※正・逆転を行う場合は、モータの停止を確認してから行ってください。
- ※減速機の歯車のかみ合い面になじみを与えるためのなじみ運転をおすすめします。
- ※変速機停止中にハンドルを回さないでください。(AXP型でご使用の場合)
- ※ご使用前に取扱説明書を十分お読みください。

オイルシールについて

AXシリーズは、オイルの軸封装置にオイルシールを使用しています。このオイルシールは接触方式のため寿命があります。各使用条件によりオイルシールを点検し、オイル漏れが確認された際は、お問い合わせください。

- 一般的な使用条件の場合
一年～二年を目安に点検願います。
- 過酷な使用条件の場合
一年を目安に点検願います。
- 食品機械などでのご使用について
特に油気を嫌う機器へのご使用の場合は、保護カバー・オイル受けなどを設置するか、あらかじめお問い合わせください。

過酷条件の例

- ※周囲温度が35℃を超える。
- ※一日あたり運転時間が12時間を超える。
- ※ON-OFFまたは正・逆運転の頻度が高い。
- ※塵埃が多い。
- ※腐食性ガス・薬品などの雰囲気がある。

AXシリーズ減速機用ギヤ油一覧表

周囲温度	規格・会社名	(ISO粘度グレード)	(JIS)	モービル石油	昭和シェル石油	エッソスタンダード石油
普通荷重	-10～5℃	VG 150	2種4号ギヤ油	モービルギヤ 629	オマラオイル150	スバルタンEP150
	5～40℃	VG 320	2種6号ギヤ油	モービルギヤ 632	オマラオイル320	スバルタンEP320
高荷重	-10～5℃	VG 320	2種6号ギヤ油	モービルギヤ 632	オマラオイル320	スバルタンEP320
	5～40℃	VG 460	2種7号ギヤ油	モービルギヤ 634	オマラオイル460	スバルタンEP460

AXシリーズ減速機用油量表

容量(kW)	減速機枠番	油量(ℓ)
0.2	50	0.31
0.4	60	0.44
0.75	70	0.81
1.5	80	0.94

カップリング

ETP ブッシュ

電磁クラッチ・ブレーキ

変・減速機

インバータ

リニアシャフトドライブ

トルクリミタ

ロスタ

シリーズ

中空軸・中実軸
変・減速機ベルト式無段変速機
ユニットベルト式無段変速機
単体ゼロマックス
(無段変速機)

直流モータ

回転数指示計

モデル

RW mini

RWM

RWM BS

RWP

AXP

AXM

選定

選定手順

1. トルク値(負荷)

機械負荷を確認し、カタログ表示定格トルクを基準にファクターを見込み減速機枠番の選定をおこないます。

2. 出力回転数(減速比)

出力回転数を決定し、表示定格回転数を基準に選定します。中実軸減速機仕様のため、出力回転数の選定は重要です。

サービスファクター (K)

サービスファクター (K) は、選定の上で重要な要素ですので、十分に考慮して選定してください。

1. 下表から機械負荷の種類A・B・Cを決定します。

使用状況	例	負荷の種類
衝撃のない均一荷重	コンベア(均一荷重)など	A(軽負荷)
軽い衝撃荷重	コンベア(変動送り)など	B(中負荷)
激しい衝撃荷重	プレス、粉碎機械など	C(重負荷)

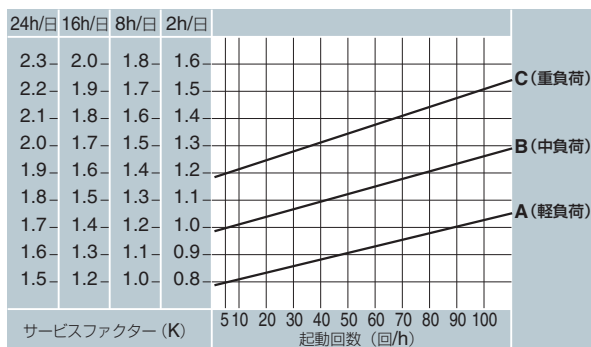
3. 運転時間(時間/日)と起動頻度(起動回数/時間)

減速機枠番を選定する際に、運転時間と起動頻度の確認をお願いします。

4. 雰囲気温度

使用雰囲気温度によりサービスファクター (K) を決定します。

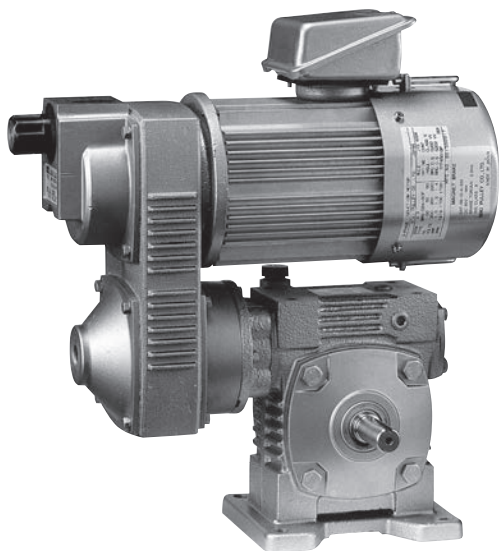
2. 運転時間と起動回数から、グラフよりサービスファクター (K) を求めます。



3. 求められたサービスファクター (K) を表2により修正します。

雰囲気温度	修正値
-10 ~ 5℃	K × 1.1 ~ 1.2
5 ~ 30℃	K × 1.0
30 ~ 40℃	K × 1.1 ~ 1.2

関連商品



AXP-BS・AXM-BS

ブレーキモータをモジュール化したタイプです。

電源を切ると瞬時に制動・保持され、きわめて安全です。

手動解放レバー付きですから、手で容易にブレーキを解除することができます。

※励磁作動型ブレーキ(AXP-BM・AXM-BM)も用意しております。お問い合わせください。