

NEW

DKM Induction Motor

DKM 小型 ACモータ



豊富なラインアップとQC/Dで世界に選ばれる

DKM モータは豊富なラインナップと短納期・高品質な製品づくりで世界の市場で選ばれています。品揃えは□フランジ小型ACモータ仕様範囲の全領域をカバーしており、置き換え需要にもお応えします。しかも、充実した生産体制と在庫管理により短納期を実現しました。生産ライン上の各工程で全数検査を実施し信頼の高品質でお届けします。幅広い電圧・周波数仕様に対応し、CE 認定・UL 規格・RoHS の各認証も取得済みです。グローバルな要求仕様にもお応えします。



豊富な品揃えと短納期

- ・ □90で200w、□104で400wまでラインアップ
- ・ 自社設計・内製減速機ラインアップ
- ・ 小ロットカスタム仕様への柔軟・迅速な対応
- ・ 部品/完成品の在庫運用

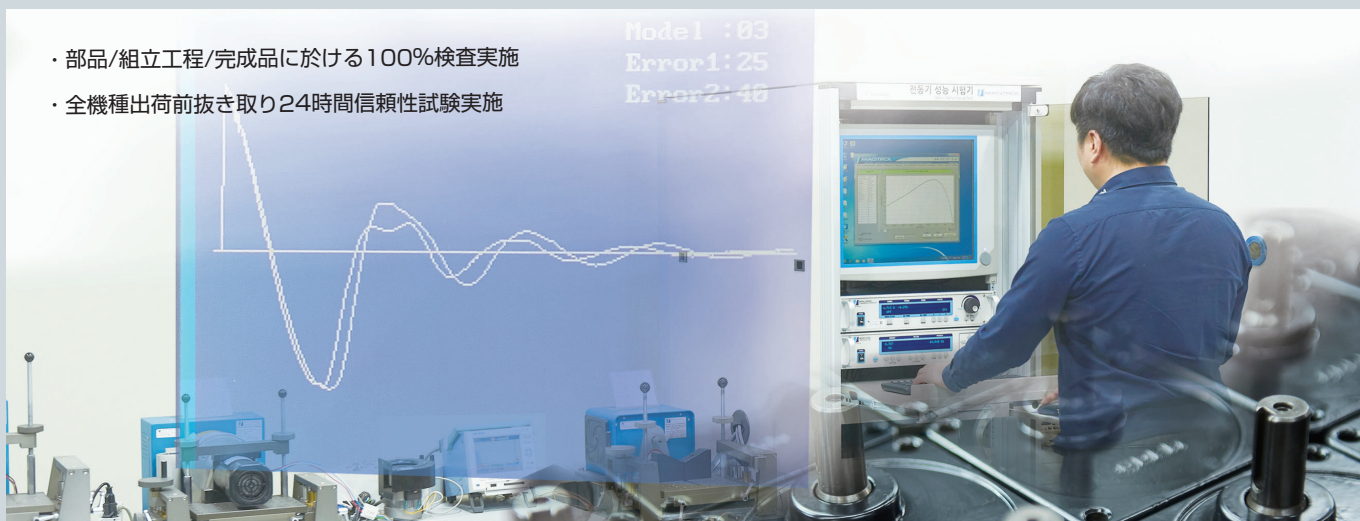


【各業界に幅広い実績】

各種食品機械コンベア、ビニールハウスドア開閉機構、船舶レーダー回転機構、ペレットボイラー、チップコンベア、改札機、監視カメラ回転機構、ラック&ピニオン搬送駆動機構、劇場自動昇降ライトシステム、家庭・業務用ジム機器、医療機器（X線）、美容室チェア他

高品質を支える検査体制

- ・ 部品/組立工程/完成品に於ける100%検査実施
- ・ 全機種出荷前抜き取り24時間信頼性試験実施



グローバルに対応

- ・ 幅広い電圧・周波数対応
- ・ 各種認証取得
 - CE認定
(Conformité Européenne)
 - UL規格
(Underwriters Laboratories)
 - RoHS
(Restriction of Hazardous Substances)
- ・ 三木ブリー株式会社は日本に於ける
総代理店としてお客様の多様なニーズに
お応えします。

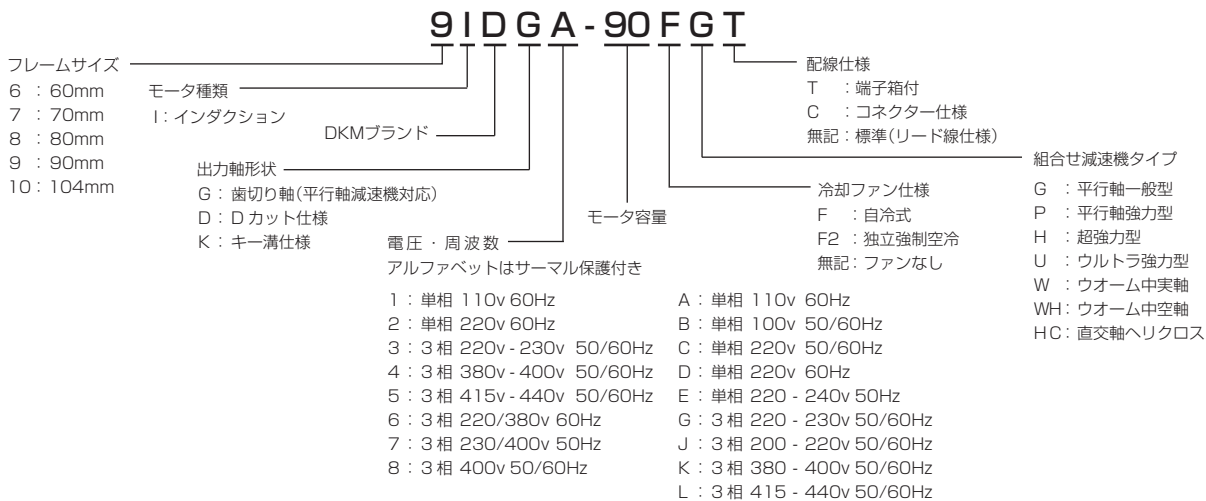


■ インダクションモータ機種早見表

* 記号	1 (A)	B	C	2 (D)	E	3 (G)	J	4 (K)	5 (L)	6	7	8	
サイズ (mm)	電圧 100V 容量 W	単相 100V 60Hz	単相 100V 50/60Hz	単相 200V 50/60Hz	単相 220V 60Hz	単相 220-240V 50Hz	3相 220-230V 50/60Hz	3相 200-220V 50/60Hz	3相 380-400V 50/60Hz	3相 415-440V 50/60Hz	3相 220-/80V 60Hz	3相 230/380V 60Hz	3相 440V 50/60Hz
60	60W	●	●	●	●	●	●						
	60W	●	●	●	●	●							
70	10W	●	●	●	●	●							
	15W	●	●	●	●	●							
	15W	●	●	●	●	●	●	●	●				
80	25W	●	●	●	●	●	●	●	●				
	40W	●	●	●	●	●							
	40W	●	●	●	●	●	●	●	●				
	60W	●	●	●	●	●	●	●	●				
	90W	●	●	●	●	●	●	●	●				
90	120W	●			●	●	●	●	●				
	150W						●	●	●				
	180W	●			●	●							
	200W						●		●				
	250W					●							
104	300W				●							●	●
	400W										●		

* 記号のアルファベット表記はサーマル保護機能付きです。

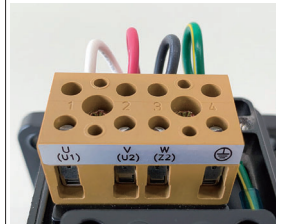
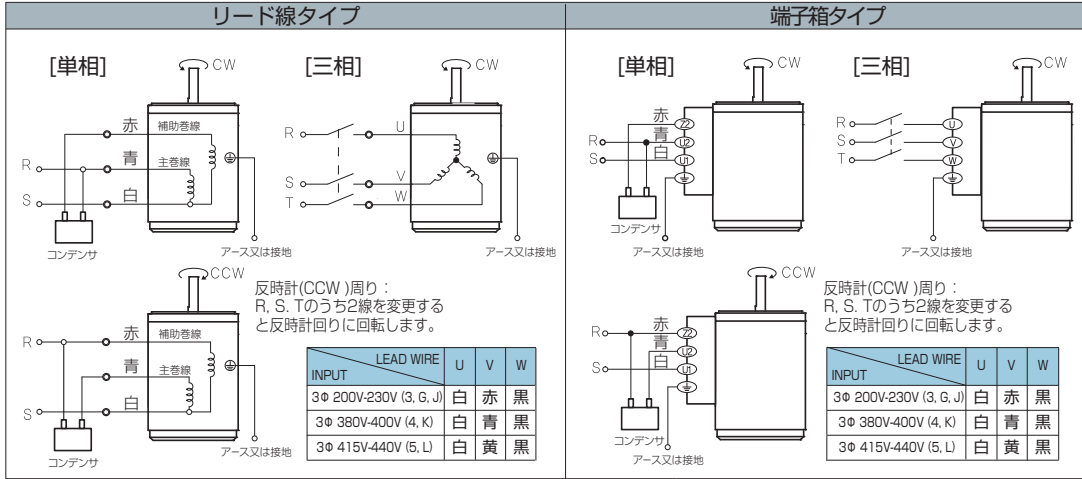
ご注文に際して



■ インダクションモータ標準仕様

絶縁階級	B 種 (130℃): モータフレームにて 90℃
時間定格	連続
始動方式	単相: コンデンサ接続、3相: 商用電源直接結
IP 保護等級	標準リード線タイプ: IP20、オプション端子箱・ファン無し: IP54、オプション端子箱・ファン付: IP40
リード線	6w ~ 15w: UL3266 AWG.20, 300mm、25w ~ 200w: UL3271 AWG.20, 300mm
各種認証取得	RoHS/CE/UL
絶縁抵抗	常温・常湿で定格運転後、コイル・フレーム間で DC500vメガにて 100MΩ 以上
絶縁耐圧	常温・常湿で定格運転後、コイル・フレーム間で AC1.5kv(50Hz) にて 1分間
温度上昇	定格運転後モータフレーム表面温度 80℃以内を目安にしてください。
過熱保護機能	□60 6w: インピーダンス保護、□70 6w: サーマル保護 (解放: コイル温度 120±5℃ / 復帰: コイル温度 90±5℃)
設置場所	標高 1000m 以下、粉塵少なく水がかからない場所
周囲温度	-10℃ ~ +40℃ 凍結しない事
周囲湿度	85% 以下 結露しない事
周囲雰囲気	腐食、引火・爆発性ガスが無く、換気の良い場所
使用潤滑油及び取り付け方向	平行軸減速機: 鉱物性グリス、中空軸ウォーム減速機: 鉱物性グリス、中空軸ウォーム減速機: 化学合成油、高効率直交軸減速機: 鉱物性グリス いずれも取付方向無制限、長寿命オイル・グリス使用でメンテナンスフリーの為、ドレンパイプ又はグリスニップルは付いていません。

■ 結線図



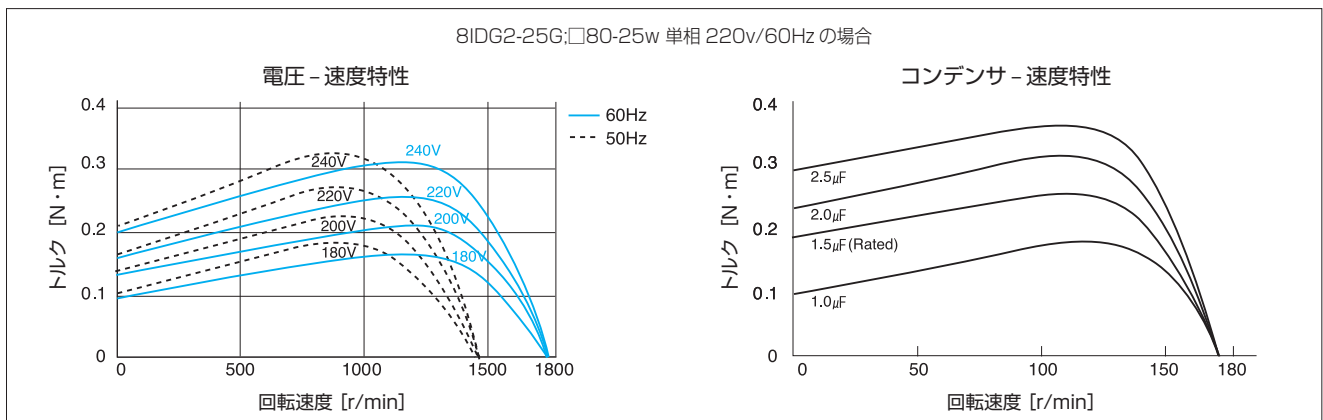
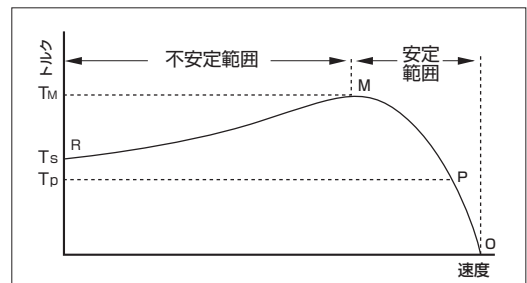
例) 3相 200V-230V の端子

- 1) 回転方向はモータ軸端から見た方向で表示、CW：時計回り、CCW：反時計回りです。
- 2) 単相モータの正逆転はモータ停止後に行ってください。停止前に切り替えると逆転しない、又は逆転動作に遅れが生じる可能性があります。

■ インダクションモータのトルク - 速度特性

一定の電圧下での標準仕様トルク特性は右の図のとおりです。
 無負荷時の場合は同期回転速度とほぼ同じ速度で回転しますが、負荷増加とともに回転速度が落ち、負荷とモータのトルク T_p と出会う点 P で回転することになります。負荷が増加して M 点に達するとモータはそれ以上トルクを出せないの、R 点に達して停止します。つまり、R-M の間は不安定な範囲でモータが安定的に運転される範囲は O-M の間です。

トルク不足気味の場合、電圧・コンデンサ容量調整(特殊対応)でトルク特性を変える事は出来ます。(下図参照)但し温度上昇が顕著になる為、ファン付(Fタイプ)または強制空冷ファン(F2タイプ)に変更するなどモータケース表面温度が80℃以下になるような対策が必要です。



■ 許容負荷慣性モーメント

モータ □サイズ [mm]	モータ容量	モータ直結許容負荷慣性		減速機出力軸換算許容負荷慣性	
		慣性 GD ² [kgf·cm ²]	慣性 J [kgf·cm ²]	減速比 1/50 までは モータ軸 J × 速比 ² 乗	減速比 1/60 以上は モータ軸 J × 2500※
				1/60 以下の場合	1/60 以上の場合
□60	6w	0.25	0.06	□60 6w 平行軸 1/30 の例 J=0.06×30×30kg·cm ²	□60 6w 平行軸 1/100 の例 J=0.06×2500kg·cm ²
□70	15w	0.56	0.14		
□80	15w/25w/40w	1.24	0.31		
□90	40w	3.00	0.75		
	60w	4.40	1.10		
	90w/120w/150w	4.40	1.10		
□104	180w/200w	6.00	1.50		
	250w/300w	8.40	2.10		
	400w	11.00	2.75		

※ 1/60 以上はギア、ベアリング、筐体の機械的強度制約により許容負荷慣性は制限されます。

モータのサイズ選定は 定格トルク ≥ 負荷トルク × サービスファクター K3^{*} となるようにしてください。 ※K3: 負荷条件・稼働時間別係数、P7 の表参照

また負荷慣性が大きい場合の起動・停止には注意が必要です。(ギア・ブレーキ寿命に影響)

上の表の許容負荷慣性を超えない様なモータ・ギアの選定をしてください。

■ モータ別適用可能減速機早見表

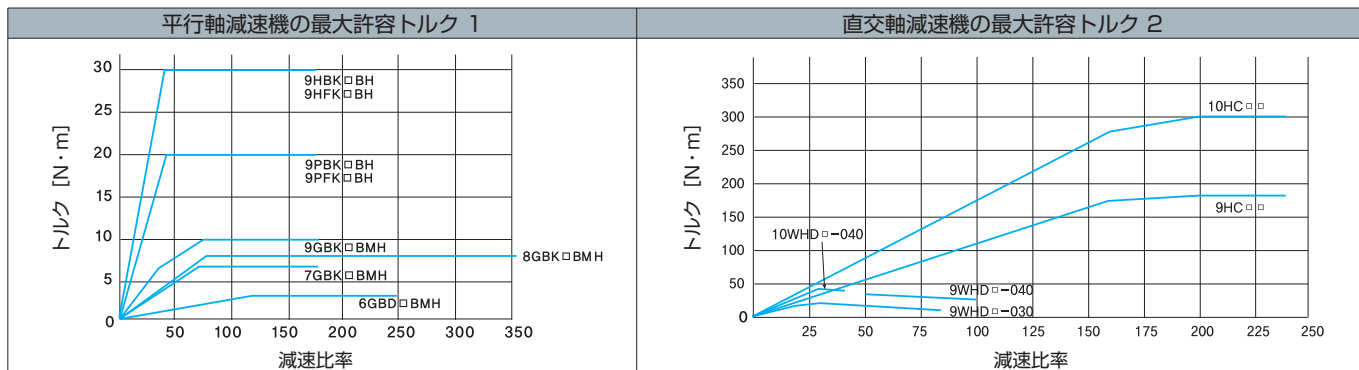
モータ □サイズ [mm]	モータ容量	減速機 種類	減速機 タイプ	型式冠部	減速比率	伝達効率	ベアリング 末尾型式 (タイプ)	オーバー ハンク荷重 [kg]	スラスト 荷重 [kg]	
□60	6w	平行軸	G:一般型	6GBD	2、3、3.6、5、6、7.5、9、10、12.5、15、18	81%	MH (メタル軸受)	6 15	3	
					20、25、30、36、40	73%				
					50、60、75、90、100、125、150、200、250	66%				
□70	6w、10w、15w	平行軸	G:一般型	7GBK	3、3.6、5、6、7.5、9、10、12.5、15、18	81%	BMH (玉軸受+ メタル軸受)	10 20	4	
					20、25、30、36、40	73%				
					50、60、75、90、100、125、150、200	66%				
□80	15w、25w、40w	平行軸	G:一般型	8GBK	3、3.6、5、6、7.5、9、10、12.5、15、18	81%	BMH (玉軸受+ メタル軸受)	12 24	5	
					20、25、30、36、40	73%				
					50、60、75、90、100、120、150、180、200、250、300、360	66%				
		中間ギア	中実軸	8XD10	10	81%	(メタル軸受)	-	-	
					10、12、15、18	82~74%				
					25、30、36、50、60	70~55%				
□90	40w	平行軸	G:一般型	9GBK	2、3、3.6、5、6、7.5、9、10、12.5、15、18	81%	BMH (玉軸受+ メタル軸受)	30 37	10	
					20、25、30、36、40	73%				
					50、60、75、90、100、120、150、180、200	66%				
	40w、60w、90w 120w	平行軸	P:強力型	9PBK	2、3、3.6、5、6、7.5、9、10	81%	BH (玉軸受)	45 52	15	
					12.5、15、18、20	73%				
					25、30、36、40、50、60	66%				
		75、90、100、120、150、180、200	中間ギア	120wまで	9XD10	10	81%	(玉軸受)	-	-
						10、12、15、18	82~74%			
						25、30、36、50、60	70~55%			
	60w、90w、120w 150w、180w、200w	平行軸	H:超強力型	9HBK 9HFK	3、3.6、5、6、7.5、9、10	81%	BH (玉軸受)	55	15	
					12.5、15、18、20	73%				
					25、30、36、40、50、60	66%				
75、90、100、120、150、180、200		ウオーム	中実軸	9WD	10	81%	(玉軸受)	-	-	
					10、12、15、18	82~74%				
					25、30、36、50、60	70~55%				
150w、180w、200w	ウオーム	中空軸	9WHD-030	5、7.5、10、15、20、25、30、40、50、60、80	70~40%	(玉軸受)	100	-		
				50、60、80、100	60~50%					
				15、20、25、30、40、50、60	73%					
90w、120w、150w 180w、200w	ウオーム	中空軸	9WHD-040	50、60、80、100	60~50%	(玉軸受)	170	-		
				15、20、25、30、40、50、60	73%					
				80、100、120、160、200、225、240	73%					
□104	250w、300w、400w	平行軸	ウルトラ 強力型	10UBK	3、5、9	81%	(玉軸受)	55 65	20	
					10、15	73%				
					20、25、30、40、50、60	66%				
		90、100、120、150、180	59%							
		5、7.5、10、15、20、25、30、40	70~39%							
		15、20、25、30、40、50、60	73%							
ウオーム	中空軸	10HC	80、100、120、160、200、225、240	73%	(玉軸受)	220 320	-			
			15、20、25、30、40、50、60	73%						
			80、100、120、160、200、225、240	73%						

減速機組合せの許容出力トルクは以下の公式でお求めください。

モータ定格トルク × 減速比 × 伝達効率

但しギアモジュールやベアリング耐荷重などのメカ的制約によりある比率からは一定に制限されます。(グラフ1, 2参照)

減速機の種類によってどの比率以上が一定になるかは異なります。 詳細はお問い合わせください。



・中間ギアは減速比率バリエーションを増やす為のものでトルクアップは出来ません。中間ギア組合せの減速機許容出力トルクは以下の計算でお求めください。

モータ定格トルク × 中間ギア効率 (81%) × 減速比 × 減速機効率 (各減速機毎効率参照)

中間ギア自体の軸回転方向はモータと同じになります。

・ウオーム中実・中空減速機の伝達効率は減速比毎に異なりますので詳細はお問い合わせください。

■ **オーバーハング荷重について**

減速機付きモータをチェーン・歯車・ベルトで機械に連結する場合はオーバーハング荷重を確認する必要があります。

以下の計算式で求めた値が上の表に記載値より小さくなるようにしてください。

$$W = \frac{T \times K1 \times K2 \times K3}{r} \quad [N]$$

W : オーバーハング荷重 [N]

K1 : 連結方式による係数

K2 : 荷重位置による係数

K3 : 負荷条件・稼働時間別係数

T : 減速機出力軸にかかるトルク [N・m]

r : 減速機出力軸に取りつけるスプロケット・歯車・プーリーなどの有効半径 [m]

連結方式による係数 K1		荷重位置による係数 K2		負荷条件 (具体例)			稼働時間別サービスファクター K3			
チェーン・スプロケット	1.00	減速機出力軸 根元	0.75	均一荷重 (一方向連続運転)	5 時間	8 時間	24 時間			
歯車	1.25	減速機出力軸 中央	1.00					0.80	1.00	1.50
Vベルト	1.50	衝撃荷重 (瞬時正逆・停止運転)	1.50					1.20	1.50	2.00
タイミングベルト	2.50			衝撃荷重 (瞬時正逆・停止運転)	1.50	2.00	2.50			

【 **選定・設計上の注意事項** 】

- ・ 負荷トルクに対し許容出力軸トルクに余裕を持った選定をしてください。(許容出力トルク ≥ 負荷トルク × サービスファクター)
- ・ 起動・停止が多く、ブレーキ機能を使う場合は許容負荷慣性を超えないよう注意してください。(モータ軸換算許容負荷慣性モーメントを考慮)
- ・ 電子ブレーキは負荷を確実に停止させるものではありません。安全ブレーキとしては機能しませんので別途ブレーキ設置を推奨いたします。(無励磁作動型安全ブレーキ付モデルもあります)
- ・ 減速機の種類と減速比によって出力軸回転方向は異なる為、「P.6モータ別適用可能減速機早見表」を参照の上、選定・設計ください。
- ・ モータと組み合わせて使う減速機の末尾表記を間違えないよう選定ください。間違えると組立出来ない場合や、または組立出来ても異音・振動・発熱の恐れがあります。
- ・ モータと制御装置は正しい電圧・周波数の組合せで選定ください。誤った組合せ使用は過熱・火災の恐れがあります。
- ・ モータに過負荷保護装置は付属していません。過負荷保護機構・漏電遮断器との併設を推奨いたします。
- ・ 必ず緊急停止出来る機構にしてください。暴走・負傷の恐れがあります。
- ・ モータエンドファンカバー後方に10mm以上の通風スペースを設けてください。冷却能力に影響します。

【 **組立・運転・使用中の注意点** 】

- ・ 現品が注文通りである事を確認してください。また、同サイズ・別型式のモータ・減速機を複数購入された場合、組合せにご注意ください。
- ・ 誤った組合せ設置は異音・振動・発熱・火災の恐れがあります。
- ・ モータはしっかり固定してからご使用ください。不安定な状態は振動発生の原因にもなり、最悪脱落・負傷の恐れがあります。
- ・ 中空軸減速機出力フランジ取付は芯出し(装置側軸との同芯度・直角度)を考慮ください。減速機装置側のベアリング寿命に影響します。
- ・ 組立時に減速機出力軸にかかるオーバーハング・スラスト荷重にご注意ください。機種別許容値は「モータ別適用可能減速機早見表」を参照ください。
- ・ 機械の駆動系に接続する前に回転方向を確認ください。想定外の逆転は負傷や機械破損の恐れがあります。接続は別途結線図を参照ください。
- ・ 運搬時はモータの出力軸・可動部・リード線を持たないでください。落下負傷の恐れがあります。
- ・ モータ出力軸(キー溝・歯切り部)は素手で触らないでください。負傷の恐れがあります。
- ・ モータ・制御装置の開閉部に指やモノを入れないでください。感電・負傷・火災の恐れがあります。
- ・ 運転中は回転部(軸・冷却ファン)に触れないでください。負傷の恐れがあります。
- ・ 濡れた手で操作しないでください。感電の危険があります。
- ・ 運転中又は停止直後はモータ・制御装置に接触しないでください。火傷の恐れがあります。
- ・ 異常発生時には直ちに電源を切ってください。感電・負傷・火災の恐れがあります。
- ・ サーマル保護機能はコイル温度が90℃±5℃に下がると自動復帰しますので、作動した場合は必ず一旦モータ電源遮断・停止して過負荷の要因を取り除く処置をしてください。
- ・ モータを廃棄する場合は出来るだけ分解して産業廃棄物として処理してください。

□60mm 6W

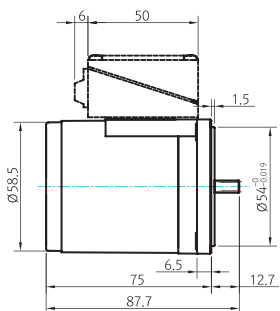
仕様

リード線タイプ	端子箱タイプ	容量 [W]	電圧 [V]	周波数 [Hz]	極数	定格 [分]	起動トルク [N・m]	回転数 [r/min]	電流 [A]	定格トルク [N・m]	コンデンサ $\mu\text{F} / \text{VAC}$
6D【】(1 or A)-6□	6D【】(1 or A)-6□-T	6	単相110	60	4	連続	0.054	1550	0.21	0.038	2.5 / 250
6D【】B-6□	6D【】B-6□-T	6	単相100	50	4	連続	0.057	1250	0.22	0.047	3.0 / 250
				60			0.054	1550	0.21	0.038	
6D【】C-6□	6D【】C-6□-T	6	単相200	50	4	連続	0.058	1250	0.11	0.047	0.8 / 450
				60			0.060	1550	0.11	0.038	
6D【】(2 or D)-6□	6D【】(2 or D)-6□-T	6	単相220	60	4	連続	0.060	1550	0.11	0.038	0.7 / 450
6D【】E-6□	6D【】E-6□-T	6	単相220	50	4	連続	0.055	1200	0.09	0.049	0.6 / 450
			単相240				0.066		0.10	0.049	
6D【】(3 or G)-6□	6D【】(3 or G)-6□-T	6	3相220	50	4	連続	0.120	1250	0.13	0.047	
				60			0.090	1550	0.11	0.038	
				50	4	連続	0.130	1250	0.14	0.047	
				60			0.100	1550	0.12	0.038	

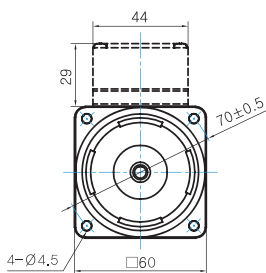
1) 【】にはモータ出力軸タイプ名が入ります。(G: 歯切軸タイプ / D: Dカット軸タイプ)歯切軸タイプは減速機取付用でDカット軸タイプはモータ単独使用時の出力軸になります。
 2) ()には電圧・周波数コードが入ります。 3) □には取付ける減速機のモデル・タイプ名が入ります。 4) 電圧・周波数コード (P004: アルファベット表記) はサマル保護方式ですが、□60 6Wのみインピーダンス保護方式になります。

寸法 ※減速機付き図面には紙面スペースの制約で端子箱を描いていませんが取付可能です。

■ モータ単体(ファン無し) 型式: 6D【】(-)6(-T)



※上図は減速機組付用歯切軸の寸法図です。
 モータ軸寸法詳細は右のモータ出力軸を参照下さい。

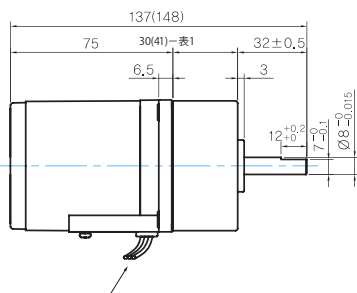


■ モータ出力軸

タイプ・型式	軸寸法
Dカットタイプ	
6IDD(-)6	

※モータ単体の軸寸法はこちらをご覧下さい。

■ Gタイプ 平行軸減速機付き モータ型式: 6IDG(-)6G(-T)



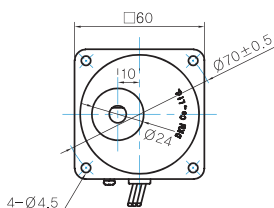
リード線300mm
 UL STYLE NO.3266 AWG NO.20

■ 30(41)-表 1

寸法	減速比
30	6GBD3BMH ~ 6GBD18MH
41	6GBD20BMH ~ 6GBD250MH

※減速比によって全長が変わります。
 ※減速機付き図面は端子箱タイプは省略しています。

■ 減速機 型式: 6GBD□MH



■ 質量

品目	質量 (kg)	
モータ単体	0.70	
減速機	6GBD3MH ~ 6GBD18MH	0.30
	6GBD20MH ~ 6GBD40MH	0.32
	6GBD50MH ~ 6GBD250MH	0.34

□70mm 6W

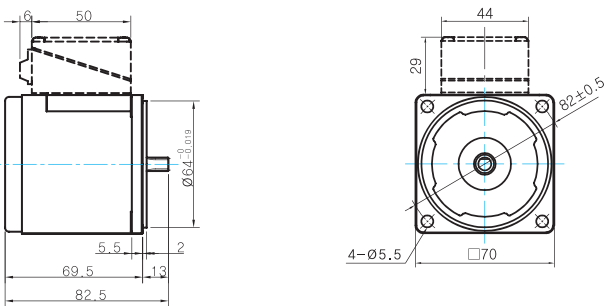
仕様

リード線タイプ	端子箱タイプ	容量 [W]	電圧 [V]	周波数 [Hz]	極数	定格 [分]	起動トルク [N·m]	回転数 [r/min]	電流 [A]	定格トルク [N·m]	コンデンサ $\mu\text{F} / \text{VAC}$
7ID【1】(1 or A)-6□	7ID【1】(1 or A)-6□-T	6	単相110	60	4	連続	0.050	1600	0.26	0.037	2.5 / 250
7ID【1B】B-6□	7ID【1B】B-6□-T	6	単相100	50	4	連続	0.055	1300	0.28	0.045	3.0 / 250
				60			0.052	1600	0.24	0.037	
7ID【1C】C-6□	7ID【1C】C-6□-T	6	単相200	50	4	連続	0.053	1300	0.17	0.045	0.8 / 450
				60			0.049	1600	0.14	0.037	
7ID【1】(2 or D)-6□	7ID【1】(2 or D)-6□-T	6	単相220	60	4	連続	0.052	1600	0.15	0.037	0.7 / 450
				50			0.056	1300	0.14	0.045	
7ID【1E】E-6□	7ID【1E】E-6□-T	6	単相240	50	4	連続	0.067			0.16	0.045

1) 【】にはモータ出力軸タイプ名が入ります。(G: 歯切軸タイプ / D: Dカット軸タイプ)歯切軸タイプは減速機取付用でDカット軸タイプはモータ単独使用時の出力軸になります。
 2) ()には電圧・周波数コードが入ります。 3) □には取付ける減速機のモデル・タイプ名が入ります。 4) 電圧: 周波数コード (P004: アルファベット表記) はサーマル保護方式になります。

寸法 ※減速機付き図面には紙面スペースの制約で端子箱を描いていませんが取付可能です。

■ モータ単体(ファン無し) 型式: 7ID【1】(-)6(-T)

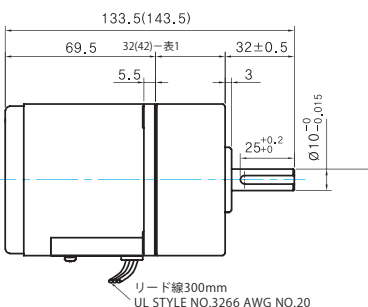


※上図は減速機組付用歯切軸の寸法図です。
 モータ軸寸法詳細は右のモータ出力軸を参照下さい。

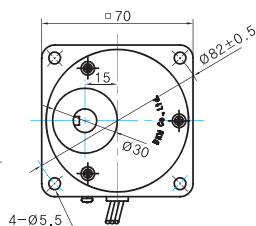
■ モータ出力軸

タイプ・型式	軸寸法
Dカットタイプ	25±0.5
7IDD(-)6	15, 5.5, 6

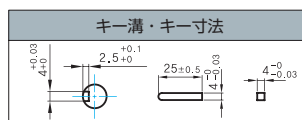
■ Gタイプ 平行軸減速機付き モータ型式: 7IDG(-)6G(-T)



■ 減速機 型式: 7GBD□MH



■ 減速機付属キー



■ 質量

品目	質量 (kg)	
モータ単体	0.83	
減速機	7GBK3BMH ~ 7GBK18BMH	0.38
	7GBK20BMH ~ 7GBK40BMH	0.48
	7GBK50BMH ~ 7GBK200BMH	0.53

■ 32(42)-表 1

寸法	減速比
32	7GBK3BMH ~ 7GBK18BMH
42	7GBK20BMH ~ 7GBK200BMH

※減速比によって全長が変わります。
 ※減速機付き図面は端子箱タイプは省略しています。

INDUCTION MOTOR

□70mm 10W

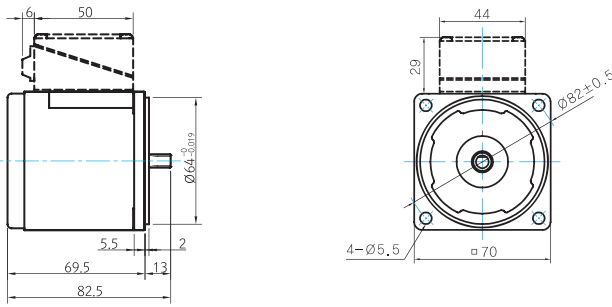
仕様

リード線タイプ	端子箱タイプ	容量 [W]	電圧 [V]	周波数 [Hz]	極数	定格 [分]	起動トルク [N・m]	回転数 [r/min]	電流 [A]	定格トルク [N・m]	コンデンサ μF / VAC
7ID【】(1 or A)-10□	7ID【】(1 or A)-10□-T	10	単相110	60	4	連続	0.058	1550	0.29	0.063	3.0 / 250
7ID【】B-10□	7ID【】B-10□-T	10	単相100	50	4	連続	0.068	1200	0.31	0.081	3.5 / 250
				60			0.065	1550	0.27	0.063	
7ID【】C-10□	7ID【】C-10□-T	10	単相200	50	4	連続	0.069	1250	0.18	0.078	1.0 / 450
				60			0.066	1550	0.16	0.063	
7ID【】(2 or D)-10□	7ID【】(2 or D)-10□-T	10	単相220	60	4	連続	0.078	1550	0.18	0.063	1.0 / 450
7ID【】E-10□	7ID【】E-10□-T	10	単相220	50	4	連続	0.063	1200	0.16	0.081	0.8 / 450
			単相240				0.076		0.18		

1) 【】にはモータ出力軸タイプ名が入ります。(G: 歯切軸タイプ / D: Dカット軸タイプ)歯切軸タイプは減速機取付用でDカット軸タイプはモータ単体使用時の出力軸になります。
 2) ()には電圧・周波数コードが入ります。 3) □には取付ける減速機のモデル・タイプ名が入ります。 4) 電圧・周波数コード (P004: アルファベット表記) はサーマル保護方式になります。

寸法 ※減速機付き図面には紙面スペースの制約で端子箱を描いていませんが取付可能です。

■ モータ単体(ファン無し) 型式: 7ID【】(-)10(-)T



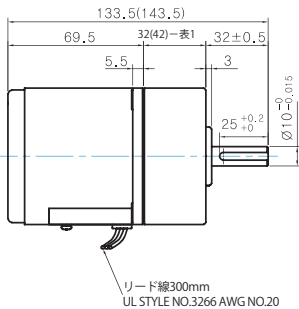
※上図は減速機組付用歯切軸の寸法図です。
モータ軸寸法詳細は右のモータ出力軸を参照下さい。

■ モータ出力軸

タイプ・型式	軸寸法
Dカットタイプ	
7IDD(-)10	

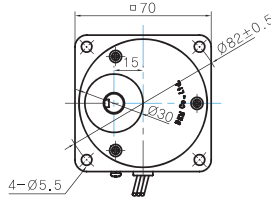
※モータ単体の軸寸法はこちらをご覧ください。

■ Gタイプ 平行軸減速機付き モータ型式: 7IDG(-)10G(-)T

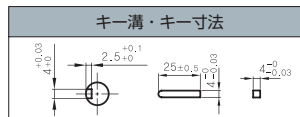


リード線300mm
UL STYLE NO.3266 AWG NO.20

■ 減速機 型式: 7GBD□MH



■ 減速機付属キー



■ 質量

品目	質量 (kg)	
モータ単体	0.83	
減速機	7GBK3MH ~ 7GBK18MH	0.38
	7GBK20MH ~ 7GBK40MH	0.48
	7GBK50MH ~ 7GBK200MH	0.53

■ 32(42)-表 1

寸法	減速比
32	7GBK3BMH ~ 7GBK18BMH
42	7GBK20BMH ~ 7GBK200BMH

※減速比によって全長が変わります。
※減速機付き図面は端子箱タイプは省略しています。

□70mm 15W

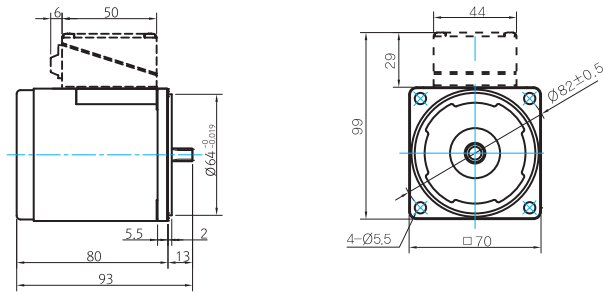
仕様

リード線タイプ	端子箱タイプ	容量 [W]	電圧 [V]	周波数 [Hz]	極数	定格 [分]	起動トルク [N·m]	回転数 [r/min]	電流 [A]	定格トルク [N·m]	コンデンサ $\mu\text{F} / \text{VAC}$
7ID【】(1 or A)-15□	7ID【】(1 or A)-15□-T	15	単相110	60	4	連続	0.070	1550	0.33	0.094	3.5 / 250
7ID【】B-15□	7ID【】B-15□-T	15	単相100	50	4	連続	0.094	1250	0.36	0.117	5.0 / 250
				60			0.090	1550	0.37	0.094	
7ID【】C-15□	7ID【】C-15□-T	15	単相200	50	4	連続	0.098	1250	0.20	0.117	1.2 / 450
				60			0.092	1550	0.19	0.094	
7ID【】(2 or D)-15□	7ID【】(2 or D)-15□-T	15	単相220	60	4	連続	0.102	1600	0.19	0.091	1.2 / 450
7ID【】E-15□	7ID【】E-15□-T	15	単相220	50	4	連続	0.094	1200	0.17	0.122	1.0 / 450
			単相240				0.112		0.19	0.122	
7ID【】(3 or G)-15□	7ID【】(3 or G)-15□-T	15	3相220	50	4	連続	0.320	1300	0.27	0.113	-
				60			0.230	1550	0.22	0.094	-
				50			0.360	1300	0.28	0.113	-
				60			0.250	1550	0.24	0.094	-

1) 【】にはモータ出力軸タイプ名が入ります。(G: 歯切軸タイプ / D: Dカット軸タイプ)歯切軸タイプは減速機取付用でDカット軸タイプはモータ単独使用時の出力軸になります。
 2) ()には電圧・周波数コードが入ります。 3) □には取付ける減速機のモデル・タイプ名が入ります。 4) 電圧・周波数コード (P004: アルファベット表記) はサマル保護方式になります。

寸法 ※減速機付き図面には紙面スペースの制約で端子箱を描いていませんが取付可能です。

■ モータ単体(ファン無し) 型式: 7ID【】(-)15(-)T

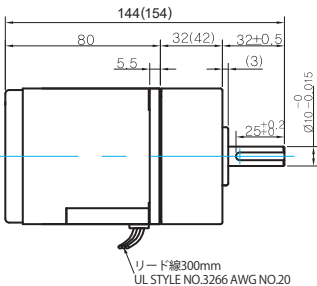


※上図は減速機組付用歯切軸の寸法図です。
 モータ軸寸法詳細は右のモータ出力軸を参照下さい。

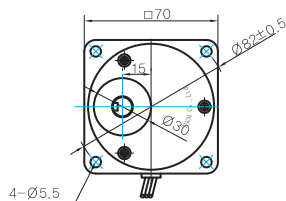
■ モータ出力軸

タイプ・型式	軸寸法
Dカットタイプ	
7IDD(-)15	

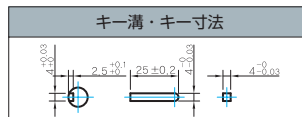
■ Gタイプ 平行軸減速機付き モータ型式: 7IDG(-)15G(-)T



■ 減速機 型式: 7GBK□MH



■ 減速機付属キー



■ 質量

品目	質量 (kg)	
モータ単体	1.10	
減速機	7GBK3BMH ~ 7GBK18BMH	0.38
	7GBK20BMH ~ 7GBK40BMH	0.48
	7GBK50BMH ~ 7GBK200BMH	0.53

■ 32(42)-表 1

寸法	減速比
32	7GBK3BMH ~ 7GBK18BMH
42	7GBK20BMH ~ 7GBK200BMH

※減速比によって全長が変わります。
 ※減速機付き図面は端子箱タイプは省略しています。

□80mm 15W

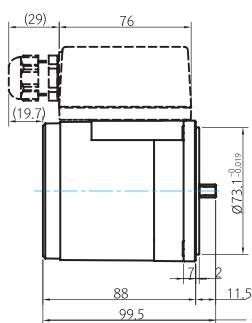
仕様

リード線タイプ	端子箱タイプ	容量 [W]	電圧 [V]	周波数 [Hz]	極数	定格 [分]	起動トルク [N·m]	回転数 [r/min]	電流 [A]	定格トルク [N·m]	コンデンサ $\mu\text{F} / \text{VAC}$
8D【】(1 or A)-15□	8D【】(1 or A)-15□-T	15	単相110	60	4	連続	0.095	1600	0.54	0.091	3.5 / 250
				50			0.115	1350	0.52	0.108	
8D【】B-15□	8D【】B-15□-T	15	単相100	60	4	連続	0.110	1600	0.47	0.091	5.0 / 250
				50			0.120	1350	0.23	0.108	
8D【】C-15□	8D【】C-15□-T	15	単相200	60	4	連続	0.115	1600	0.22	0.091	1.2 / 450
				50			0.125	1600	0.23	0.091	
8D【】(2 or D)-15□	8D【】(2 or D)-15□-T	15	単相220	60	4	連続	0.125	1600	0.23	0.091	1.2 / 450
8D【】E-15□	8D【】E-15□-T	15	単相220 単相240	50	4	連続	0.127	1300	0.25	0.112	1.0 / 450
							0.761		1350	0.29	
8D【】(3 or G)-15□	8D【】(3 or G)-15□-T	15	3相220	50	4	連続	0.615	1600	0.26	0.091	-
				60			0.825	1350	0.32	0.108	
				50	4	連続	0.672	1600	0.28	0.091	
				60			0.750	1350	0.28	0.108	
8D【】J-15□	8D【】J-15□-T	15	3相200	60	4	連続	0.595	1600	0.25	0.091	-
				50			0.761	1350	0.29	0.108	
				50	4	連続	0.615	1600	0.26	0.091	
				60			0.570	1350	0.12	0.108	
8D【】(4 or K)-15□	8D【】(4 or K)-15□-T	15	3相380	60	4	連続	0.453	1600	0.11	0.091	-
				50			0.626	1350	0.13	0.108	
				60	4	連続	0.503	1600	0.12	0.091	
				50			0.668	1350	0.14	0.108	
8D【】(5 or L)-15□	8D【】(5 or L)-15□-T	15	3相415	60	4	連続	0.540	1600	0.12	0.091	-
				50			0.739	1350	0.15	0.108	
				60	4	連続	0.602	1600	0.13	0.091	
				50			0.602	1600	0.13	0.091	

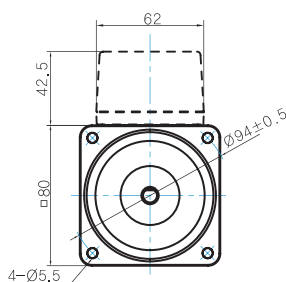
1) 【】にはモータ出力軸タイプ名が入ります。(G: 歯切軸タイプ / D: Dカット軸タイプ)歯切軸タイプは減速機取付用でDカット軸タイプはモータ単独使用時の出力軸になります。
 2) ()には電圧・周波数コードが入ります。 3) □には取付ける減速機のモデル・タイプ名が入ります。 4) 電圧：周波数コード (P004: アルファベット表記) はサーマル保護方式になります。
 5) 3相 380~440V モータはインバータ駆動できません。巻線の絶縁が劣化し、モータ焼損の恐れがあります。但し、220V 又は 230V 入力モータの場合はインバータ駆動可能です。(P004: 電圧・周波数記号 6、7)

寸法 ※減速機付き図面には紙面スペースの制約で端子箱を描いていませんが取付可能です。

■ モータ単体(ファン無し) 型式：8D【】(-)15(-)T



※上図は減速機組付用歯切軸の寸法図です。
モータ軸寸法詳細は右のモータ出力軸を参照下さい。

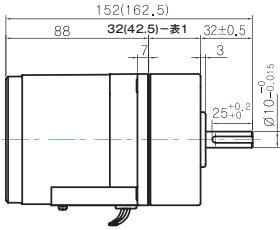


■ モータ出力軸

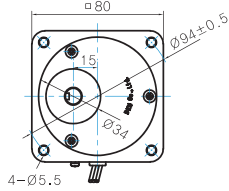
タイプ・型式	軸寸法
Dカットタイプ	
8D【】(-)15	

※モータ単体の軸寸法はこちらをご覧ください。

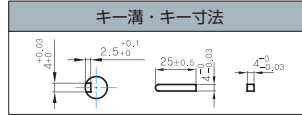
■ Gタイプ 平行軸減速機付き
型式：8IDG(-)-15G(-T)



リード線300mm
UL STYLE NO.3271 AWG NO.20



■ 減速機付属キー

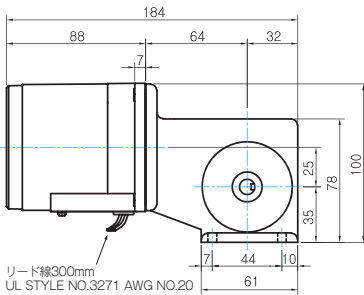


■ 32(42)-表 1

寸法	減速比
32	8GBK3BMH ~ 8GBK18BMH
42.5	8GBK20BMH ~ 8GBK360BMH

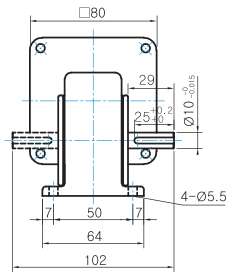
※減速比によって全長が変わります。
※減速機付き図面は端子箱タイプは省略しています。

■ Wタイプ 中実軸ウォーム減速機付き
モータ型式：8IDG(-)-15W(T)

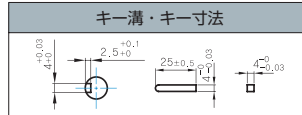


リード線300mm
UL STYLE NO.3271 AWG NO.20

■ 減速機
型式：8WD□BL/BR/BRL



■ 減速機付属キー



■ 質量

品目	質量 (kg)	
モータ単体	1.56	
減速機	8GBK3BMH ~ 8GBK18BMH	0.56
	8GBK20BMH ~ 8GBK40BMH	0.65
	8GBK50BMH ~ 8GBK360BMH	0.72
	8WD□BL/BR/BRL	0.68
	8XD10【】【】	0.45

□80mm 25W

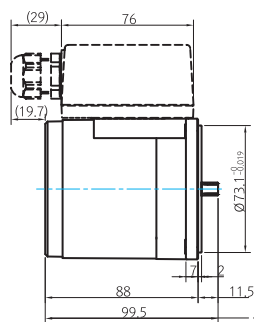
仕様

リード線タイプ	端子箱タイプ	容量 [W]	電圧 [V]	周波数 [Hz]	極数	定格 [分]	起動トルク [N·m]	回転数 [r/min]	電流 [A]	定格トルク [N·m]	コンデンサ $\mu\text{F} / \text{VAC}$
8ID【】(1 or A)-25□	8ID【】(1 or A)-25□-T	25	単相110	60	4	連続	0.163	1600	0.55	0.152	6.0 / 250
				50			0.145	1250	0.62	0.195	
8ID【】B-25□	8ID【】B-25□-T	25	単相100	60	4	連続	0.135	1550	0.55	0.157	6.0 / 250
				50			0.145	1250	0.26	0.195	
8ID【】C-25□	8ID【】C-25□-T	25	単相200	60	4	連続	0.140	1550	0.25	0.157	1.5 / 450
				50			0.159	1550	0.27	0.157	
8ID【】(2 or D)-25□	8ID【】(2 or D)-25□-T	25	単相220	60	4	連続	0.157	1250	0.23	0.195	1.5 / 450
									0.25	0.195	
8ID【】E-25□	8ID【】E-25□-T	25	単相240	50	4	連続	0.187	1250	0.25	0.195	1.5 / 450
8ID【】(3 or G)-25□	8ID【】(3 or G)-25□-T	25	3相220	50	4	連続	0.761	1350	0.29	0.180	-
				60			0.615	1600	0.26	0.152	
				50			0.825	1350	0.32	0.180	
8ID【】J-25□	8ID【】J-25□-T	25	3相230	60	4	連続	0.672	1600	0.28	0.152	-
				50			0.750	1300	0.30	0.187	
				60			0.595	1550	0.27	0.157	
8ID【】(4 or K)-25□	8ID【】(4 or K)-25□-T	25	3相200	50	4	連続	0.761	1350	0.29	0.180	-
				60			0.615	1600	0.26	0.152	
				50			0.570	1300	0.13	0.187	
8ID【】(5 or L)-25□	8ID【】(5 or L)-25□-T	25	3相380	60	4	連続	0.453	1550	0.12	0.157	-
				50			0.626	1300	0.14	0.187	
				60			0.503	1550	0.13	0.157	
8ID【】(5 or L)-25□	8ID【】(5 or L)-25□-T	25	3相400	50	4	連続	0.668	1300	0.15	0.187	-
				60			0.540	1550	0.13	0.157	
				50			0.739	1300	0.16	0.187	
8ID【】(5 or L)-25□	8ID【】(5 or L)-25□-T	25	3相440	60	4	連続	0.602	1550	0.14	0.157	-
				50			0.739	1300	0.16	0.187	
				60			0.602	1550	0.14	0.157	

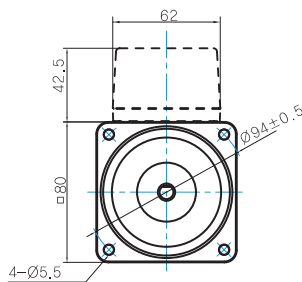
1) 【】にはモータ出力軸タイプ名が入ります。(G: 歯切軸タイプ / D: Dカット軸タイプ)歯切軸タイプは減速機取付用でDカット軸タイプはモータ単独使用時の出力軸になります。
 2) ()には電圧・周波数コードが入ります。 3) □には取付ける減速機のモデル・タイプ名が入ります。 4) 電圧・周波数コード (P004: アルファベット表記) はサーマル保護方式になります。
 5) 3相 380~440V モータはインバータ駆動できません。巻線の絶縁が劣化し、モータ焼損の恐れがあります。但し、220V 又は 230V 入力モータの場合はインバータ駆動可能です。(P004: 電圧・周波数記号 6、7)

寸法 ※減速機付き図面には紙面スペースの制約で端子箱を描いていませんが取付可能です。

■ モータ単体(ファン無し) 型式: 8ID【】(-)25(-T)



※上図は減速機組付用歯切軸の寸法図です。
モータ軸寸法詳細は右のモータ出力軸を参照下さい。

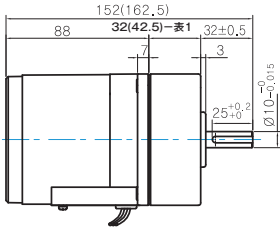


■ モータ出力軸

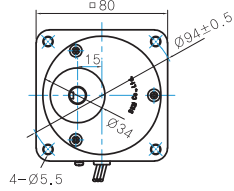
タイプ・型式	軸寸法
Dカットタイプ	
8IDD【】-25	

※モータ単体の軸寸法はこちらをご覧ください。

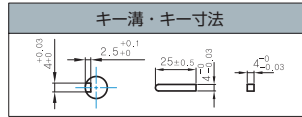
■ Gタイプ 平行軸減速機付き
型式：8IDG(-)-25G(-T)



リード線300mm
UL STYLE NO.3271 AWG NO.20



■ 減速機付属キー

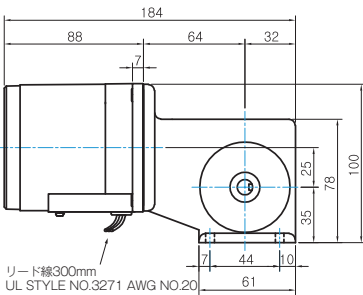


■ 32(42)-表 1

寸法	減速比
32	8GBK3BMH ~ 8GBK18BMH
42.5	8GBK20BMH ~ 8GBK360BMH

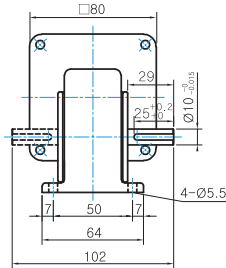
※減速比によって全長が変わります。
※減速機付き図面は端子箱タイプは省略しています。

■ Wタイプ 中実軸ウォーム減速機付き
モータ型式：8IDG(-)-25W(-T)

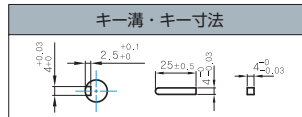


リード線300mm
UL STYLE NO.3271 AWG NO.20

■ 減速機
型式：8WD□BL/BR/BRL



■ 減速機付属キー



■ 質量

品目	質量 (kg)	
モータ単体	1.56	
減速機	8GBK3BMH ~ 8GBK18BMH	0.56
	8GBK20BMH ~ 8GBK40BMH	0.65
	8GBK50BMH ~ 8GBK360BMH	0.72
	8WD□BL/BR/BRL	0.68
	8XD10【】【】	0.45

□80mm 40W

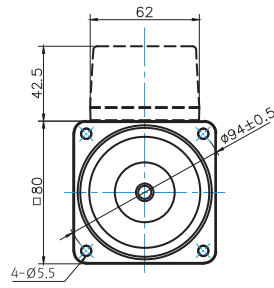
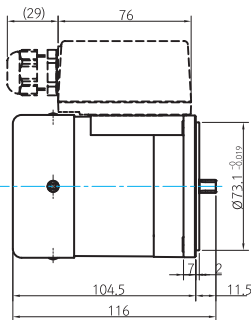
仕様 ※□80は40Wのみ全て標準ファン付です。

リード線タイプ	端子箱タイプ	容量 [W]	電圧 [V]	周波数 [Hz]	極数	定格 [分]	起動トルク [N・m]	回転数 [r/min]	電流 [A]	定格トルク [N・m]	コンデンサ μ F / VAC
8ID【】(1orA)-40F□	8ID【】(1orA)-40F□-T	40	单相110	60	4	連続	0.215	1550	0.65	0.252	8.0 / 250
8ID【】B-40F□	8ID【】B-40F□-T	40	单相100	50	4	連続	0.235	1200	0.73	0.325	10 / 250
				60			0.230	1500	0.76	0.260	
8ID【】C-40F□	8ID【】C-40F□-T	40	单相200	50	4	連続	0.235	1200	0.33	0.325	2.5 / 450
				60			0.230	1500	0.36	0.260	
8ID【】(2orD)-40F□	8ID【】(2orD)-40F□-T	40	单相220	60	4	連続	0.215	1500	0.33	0.260	2.0 / 450
8ID【】E-40F□	8ID【】E-40F□-T	40	单相220	50	4	連続	0.215	1200	0.33	0.325	2.0 / 450
			单相240				0.260		0.33	0.312	

1) 【】にはモータ出力軸タイプ名が入ります。(G: 歯切軸タイプ / D: Dカット軸タイプ / K: キー溝軸タイプ)歯切軸タイプは減速機取付用でDカット軸 / キー溝軸タイプはモータ単独使用時の出力軸になります。
 2) ()には電圧・周波数コードが入ります。 3) □には取付ける減速機のモデル・タイプ名が入ります。 4) 電圧 / 周波数コード (P004: アルファベット表記) はサーマル保護方式になります。

寸法 ※減速機付き図面には紙面スペースの制約で端子箱を描いていませんが取付可能です。

■ モータ単体(標準ファン)
 型式: 8ID【】(-)40(-)T



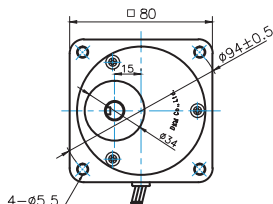
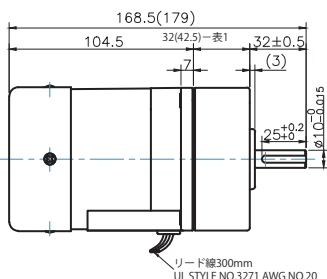
■ モータ出力軸

タイプ・型式	軸寸法
Dカットタイプ	
8IDD(-)40F	

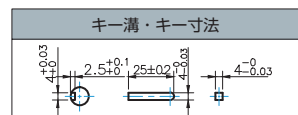
※モータ単体の軸寸法はこちらをご覧ください。

※上図は減速機組付用歯切軸の寸法図です。
 モータ軸寸法詳細は右のモータ出力軸を参照下さい。

■ Gタイプ 平行軸減速機付き
型式：8IDG(-)40FG(-T)



■ 減速機付属キー

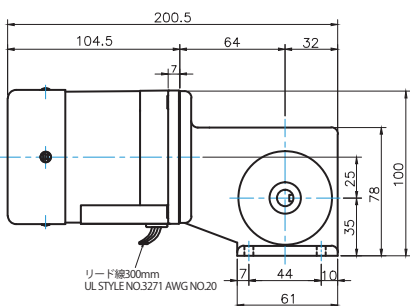


■ 32(42.5)-表 1

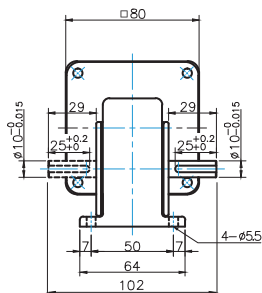
寸法	減速比
32	8GBK3BMH ~ 8GBK18BMH
42.5	8GBK20BMH ~ 8GBK360BMH

※減速比によって全長が変わります。
※減速機付き図面は端子箱タイプは省略しています。

■ Wタイプ 中実軸ウォーム減速機付き
モータ型式：8IDG(-)40FW(-T)



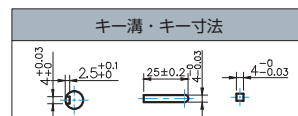
■ 減速機
型式：8WD□BL/BR/BRL



■ 質量

品目	質量 (kg)	
モータ単体	1.66	
減速機	8GBK3BMH ~ 8GBK18BMH	0.56
	8GBK20BMH ~ 8GBK40BMH	0.65
	8GBK50BMH ~ 8GBK360BMH	0.72
	8WD□BL/BR/BRL	0.68
	8XD10 [] []	0.45

■ 減速機付属キー



□90mm 40W

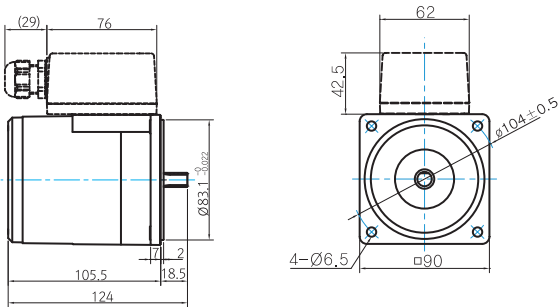
仕様

リード線タイプ	端子箱タイプ	容量 [W]	電圧 [V]	周波数 [Hz]	極数	定格 [分]	起動トルク [N·m]	回転数 [r/min]	電流 [A]	定格トルク [N·m]	コンデンサ $\mu\text{F} / \text{VAC}$					
9ID【】(1 or A)-40□	9ID【】(1 or A)-40□-T	40	単相110	60	4	連続	0.260	1600	0.80	0.244	10.0 / 250					
				50			0.220	1250	0.89	0.312						
9ID【】B-40□	9ID【】B-40□-T	40	単相100	60	4	連続	0.215	1550	0.81	0.252	10.0 / 250					
				50			0.299	1300	0.49	0.300						
9ID【】C-40□	9ID【】C-40□-T	40	単相200	60	4	連続	0.275	1600	0.43	0.244	3.0 / 450					
				50			0.260	1600	0.45	0.244						
9ID【】(2 or D)-40□	9ID【】(2 or D)-40□-T	40	単相220	60	4	連続	0.210	1300	0.33	0.300	2.0 / 450					
							50		0.260	0.36		0.300				
9ID【】(3 or G)-40□	9ID【】(3 or G)-40□-T	40	3相220	50	4	連続	0.990	1350	0.33	0.289	-					
				60			0.790	1600	0.31	0.244						
				60	4	連続	1.080	1350	0.35	0.289						
							0.850	1600	0.33	0.244						
				9ID【】J-40□	9ID【】J-40□-T	40	3相200	50	4	連続		0.960	1300	0.34	0.300	-
								60				0.740	1550	0.31	0.252	
60	4	連続	0.990					1350	0.33	0.289						
			0.790					1600	0.31	0.244						
9ID【】(4 or K)-40□	9ID【】(4 or K)-40□-T	40	3相380	50	4	連続	1.020	1350	0.19	0.289	-					
				60			0.800	1600	0.18	0.244						
				60	4	連続	1.110	1350	0.20	0.289						
							0.880	1600	0.19	0.244						
				9ID【】(5 or L)-40□	9ID【】(5 or L)-40□-T	40	3相415	50	4	連続		1.000	1350	0.17	0.289	-
								60				0.800	1600	0.16	0.244	
60	4	連続	1.110					1350	0.18	0.289						
			0.890					1600	0.17	0.244						

1) 【】にはモータ出力軸タイプ名が入ります。(G: 歯切軸タイプ / D: Dカット軸タイプ / K: キー溝軸タイプ)歯切軸タイプは減速機取付用でDカット軸 / キー溝軸タイプはモータ単独使用時の出力軸になります。
 2) ()には電圧・周波数コードが入ります。 3) □には取付ける減速機のモデル・タイプ名が入ります。 4) 電圧・周波数コード (P004: アルファベット表記) はサーマル保護方式になります。
 5) 3相 380~440V モータはインバータ駆動できません。巻線の絶縁が劣化し、モータ焼損の恐れがあります。但し、220V 又は 230V 入力モータの場合はインバータ駆動可能です。(P004: 電圧・周波数記号 6、7)

寸法 ※減速機付き図面には紙面スペースの制約で端子箱を描いていませんが取付可能です。

モータ単体(ファン無し) 型式: 9ID【】(-)-40(-T)



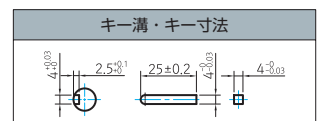
※上図は減速機組付用歯切軸の寸法図です。
 モータ軸寸法詳細は右のモータ出力軸を参照下さい。

モータ出力軸

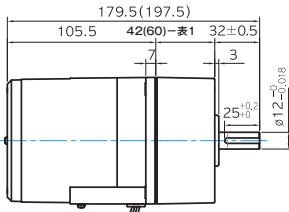
タイプ・型式	軸寸法
Dカットタイプ 9IDD(-)-40	
キータイプ 9IDK(-)-40	

※モータ単体の軸寸法はこちらをご覧下さい。

モータ付属キー

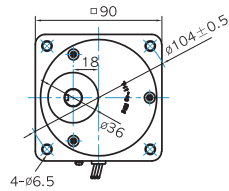


■ Gタイプ 平行軸減速機付き
型式：9IDG(-)40G(-T)

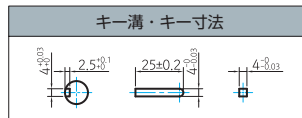


リード線300mm
UL STYLE NO.3271 AWG NO.20

■ 減速機
型式：9GBK□BMH



■ 減速機付属キー

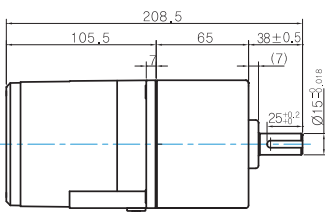


■ 42(60)-表 1

寸法	ギア比
42	9GBK2BMH ~ 9GBK18BMH
60	9GBK20BMH ~ 9GBK200BMH

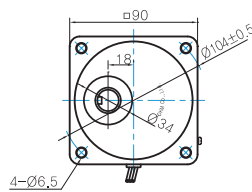
※減速比によって全長が変わります
※減速機付き図面は端子箱タイプは省略しています。

■ Pタイプ 平行軸減速機付き
型式：9IDG(-)40P(-T)

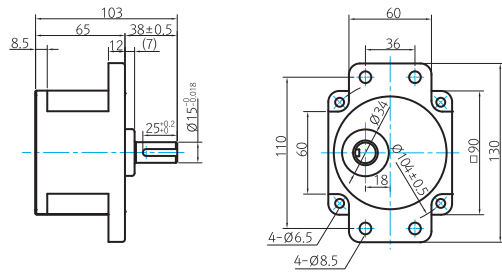


リード線300mm
UL STYLE NO.3271 AWG NO.20

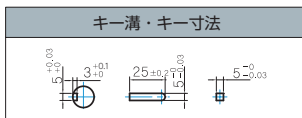
■ 減速機
型式：9PBK□BH



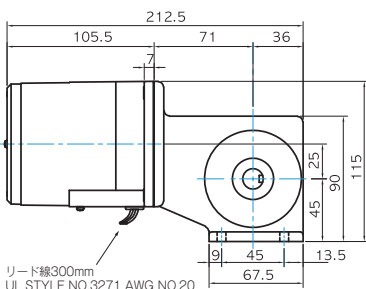
■ 減速機
型式：9PFK□BH



■ 減速機付属キー

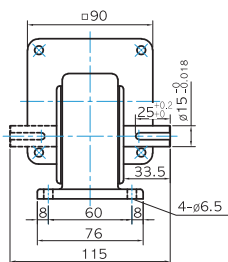


■ Wタイプ 中実軸ウォーム減速機付き
モータ型式：9IDG(-)40W(-T)

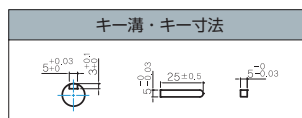


リード線300mm
UL STYLE NO.3271 AWG NO.20

■ 減速機
型式：9WD□BL/BR/BRL



■ 減速機付属キー



■ 質量

品目	質量 (kg)	
モータ単体	2.45	
減速機	9GBK2BMH ~ 9GBK18BMH	0.78
	9GBK20BMH ~ 9GBK40BMH	1.10
	9GBK50BMH ~ 9GBK200BMH	1.20
	9PB(F)K2BH ~ 9PB(F)K10BH	1.28
	9PB(F)K12.5BH ~ 9PB(F)K20BH	1.30
	9PB(F)K25BH ~ 9PB(F)K60BH	1.45
	9PB(F)K75BH ~ 9PB(F)K200BH	0.47
	9WD□BL/BR/BRL	1.00
	9XD10 [] []	0.60

□90mm 60W

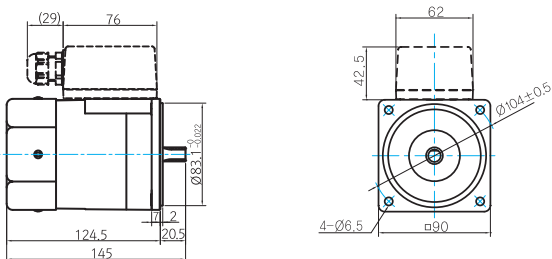
仕様

リード線タイプ	端子箱タイプ	容量 [W]	電圧 [V]	周波数 [Hz]	極数	定格 [分]	起動トルク [N·m]	回転数 [r/min]	電流 [A]	定格トルク [N·m]	コンデンサ $\mu\text{F} / \text{VAC}$
9ID【】(1 or A)-60F□	9ID【】(1 or A)-60F□-T	60	単相110	60	4	連続	0.430	1600	1.30	0.365	16.0 / 250
				50			0.480	1300	1.40	0.450	
9ID【】B-60F□	9ID【】B-60F□-T	60	単相100	60	4	連続	0.460	1600	1.40	0.365	20.0 / 250
				50			0.470	1300	0.71	0.450	
9ID【】C-60F□	9ID【】C-60F□-T	60	単相200	60	4	連続	0.450	1600	0.69	0.365	5.0 / 450
				50			0.420	1600	0.68	0.365	
9ID【】(2 or D)-60F□	9ID【】(2 or D)-60F□-T	60	単相220	60	4	連続	0.390	1300	0.48	0.450	3.5 / 450
				50			0.480		0.54	0.450	
9ID【】E-60F□	9ID【】E-60F□-T	60	単相240	50	4	連続	1.720	1350	0.59	0.433	
				60			1.380	1600	0.53	0.365	
9ID【】(3 or G)-60F□	9ID【】(3 or G)-60F□-T	60	3相220	50	4	連続	1.880	1350	0.62	0.433	
				60			1.500	1600	0.56	0.365	
				50			1.650	1300	0.57	0.450	
9ID【】J-60F□	9ID【】J-60F□-T	60	3相200	60	4	連続	1.300	1550	0.52	0.377	
				50			1.720	1350	0.59	0.433	
				60			1.380	1600	0.53	0.365	
9ID【】(4 or K)-60F□	9ID【】(4 or K)-60F□-T	60	3相380	50	4	連続	1.670	1350	0.31	0.433	
				60			1.340	1600	0.28	0.365	
				50			1.830	1350	0.34	0.433	
9ID【】(5 or L)-60F□	9ID【】(5 or L)-60F□-T	60	3相400	60	4	連続	1.470	1600	0.30	0.365	
				50			1.670	1350	0.29	0.433	
				60			1.340	1600	0.26	0.365	
9ID【】(6 or M)-60F□	9ID【】(6 or M)-60F□-T	60	3相415	50	4	連続	1.850	1350	0.31	0.433	
				60			1.500	1600	0.28	0.365	
				50			1.850	1350	0.31	0.433	

1) 【】にはモータ出力軸タイプ名が入ります。(G: 歯切軸タイプ / D: Dカット軸タイプ / K: キー溝軸タイプ)歯切軸タイプは減速機取付用でDカット軸 / キー溝軸タイプはモータ単体使用時の出力軸になります。2) ()には電圧・周波数コードが入ります。3) □には取付ける減速機のモデル・タイプ名が入ります。4) 電圧: 周波数コード (P004: アルファベット表記)はサーマル保護方式になります。5) 3相380~440Vモータはインバータ駆動できません。巻線の絶縁が劣化し、モータ焼損の恐れがあります。但し、220V又は230V入力モータの場合はインバータ駆動可能です。(P004: 電圧・周波数記号6、7)

寸法 ※減速機付き図面には紙面スペースの制約で端子箱を描いていませんが取付可能です。

モータ単体(標準ファン) 型式: 9ID【】()-60F(-T)



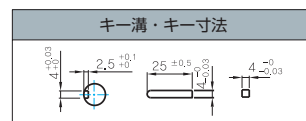
※上図は減速機組付用歯切軸の寸法図です。
モータ軸寸法詳細は右のモータ出力軸を参照下さい。

モータ出力軸

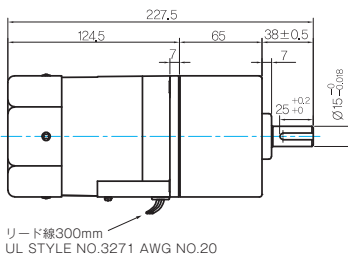
タイプ・型式	軸寸法
Dカットタイプ	
9IDD()-60F	
キータイプ	
9IDK()-60F	

※モータ単体の軸寸法はこちらをご覧ください。

モータ付属キー

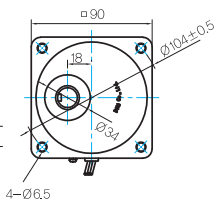


Pタイプ 平行軸減速機付 型式: 9IDG()-60FP(-T)

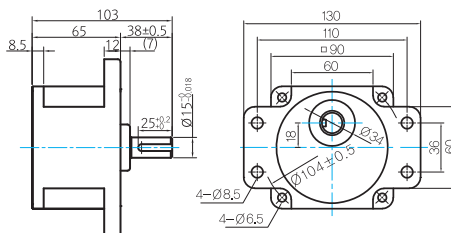


リード線300mm
UL STYLE NO.3271 AWG NO.20

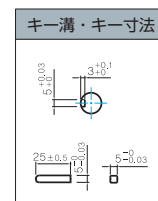
減速機 型式: 9PBK□BH



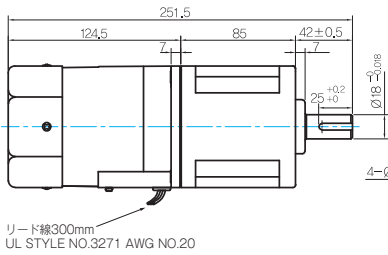
減速機 型式: 9PFB□BH



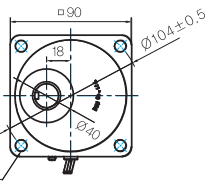
減速機付属キー



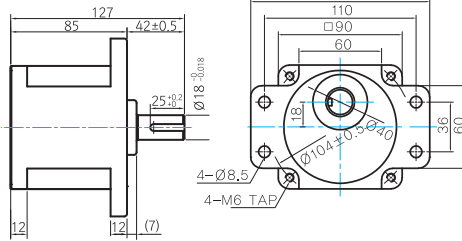
■ Hタイプ 平行軸減速機付き
型式：9IDG(-)-60FH(-T)



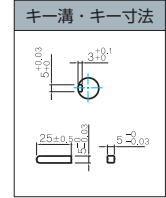
■ 減速機
型式：9HBK□BH



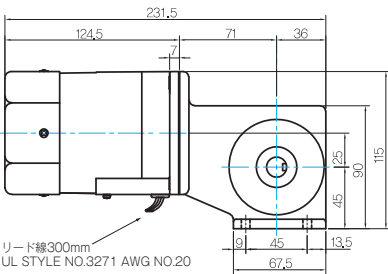
■ 減速機
型式：9HFK□BH



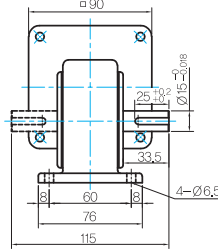
■ 減速機付属キー



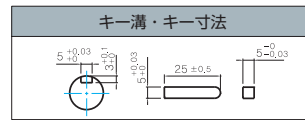
■ Wタイプ 中実ウオーム減速機付き
型式：9IDG(-)-60FW(-T)



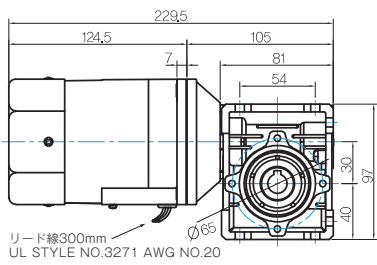
■ 減速機
型式：9WD□BL/BR/BRL



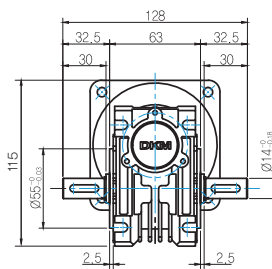
■ 減速機付属キー



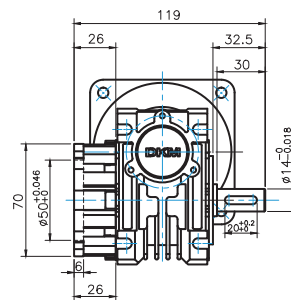
■ WHタイプ 中空軸ウオーム減速機付き
モータ型式：9IDG(-)-60FWH(-T)



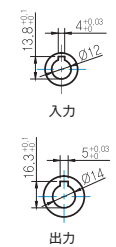
■ 減速機
型式：9WHD□-030



■ フランジ (オプション)



■ 中空軸寸法



*上図はオプション出力軸付の場合です。付属キー詳細はP.041を参照ください。

■ 質量

品目	質量(kg)	
モータ単体	2.65	
減速機	9PB(F)K2BH ~ 9PB(F)K10BH	1.28
	9PB(F)K12.5BH ~ 9PB(F)K20BH	1.30
	9PB(F)K25BH ~ 9PB(F)K60BH	1.45
	9PB(F)K75BH ~ 9PB(F)K200BH	1.47
	9HB(F)K3BH ~ 9HB(F)K10BH	1.62
	9HB(F)K12.5BH ~ 9HB(F)K20BH	1.68
	9HB(F)K25BH ~ 9HB(F)K60BH	1.73
	9HB(F)K75BH ~ 9HB(F)K200BH	1.78
	9WD□BL/BR/BRL	1.00
	9WHD□-030	1.20
9XD10 [] []	0.60	

□90mm 90W

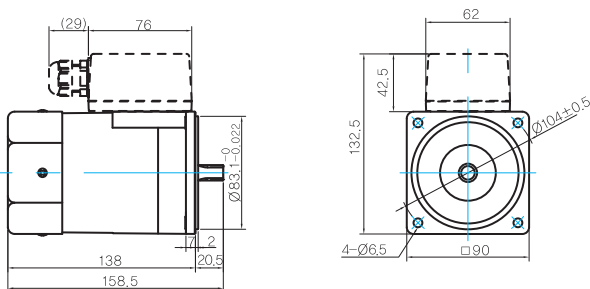
仕様

リード線タイプ	端子箱タイプ	容量 [W]	電圧 [V]	周波数 [Hz]	極数	定格 [分]	起動トルク [N·m]	回転数 [r/min]	電流 [A]	定格トルク [N·m]	コンデンサ $\mu\text{F} / \text{VAC}$
9ID【】(1 or A)-90F□	9ID【】(1 or A)-90F□-T	90	単相110	60	4	連続	0.500	1600	1.80	0.548	20.0 / 250
				50			0.590	1300	1.80	0.674	
9ID【】B-90F□	9ID【】B-90F□-T	90	単相100	60	4	連続	0.540	1600	1.85	0.548	25.0 / 250
				50			0.570	1300	1.10	0.674	
9ID【】C-90F□	9ID【】C-90F□-T	90	単相200	60	4	連続	0.520	1600	0.94	0.548	6.0 / 450
				50			0.570	1300	1.10	0.674	
9ID【】(2 or D)-90F□	9ID【】(2 or D)-90F□-T	90	単相220	60	4	連続	0.500	1600	1.00	0.548	5.0 / 450
				50			0.530	1300	0.70	0.674	
9ID【】E-90F□	9ID【】E-90F□-T	90	単相240	60	4	連続	0.630	1300	0.76	0.674	5.0 / 450
				50			0.630	1300	0.76	0.674	
9ID【】(3 or G)-90F□	9ID【】(3 or G)-90F□-T	90	3相220	50	4	連続	2.050	1350	0.65	0.649	
				60			1.620	1600	0.60	0.548	
				60			2.200	1350	0.68	0.649	
9ID【】J-90F□	9ID【】J-90F□-T	90	3相230	50	4	連続	1.760	1600	0.63	0.548	
				60			1.850	1300	0.65	0.674	
				60			1.400	1550	0.60	0.566	
9ID【】(4 or K)-90F□	9ID【】(4 or K)-90F□-T	90	3相200	50	4	連続	2.050	1350	0.65	0.649	
				60			1.620	1600	0.60	0.548	
				60			2.000	1350	0.35	0.649	
9ID【】(5 or L)-90F□	9ID【】(5 or L)-90F□-T	90	3相380	50	4	連続	1.570	1600	0.33	0.548	
				60			2.180	1350	0.37	0.649	
				60			1.730	1600	0.35	0.548	
9ID【】(6 or L)-90F□	9ID【】(6 or L)-90F□-T	90	3相400	50	4	連続	2.050	1350	0.33	0.649	
				60			1.620	1600	0.31	0.548	
				60			2.270	1350	0.36	0.649	
9ID【】(6 or L)-90F□	9ID【】(6 or L)-90F□-T	90	3相440	50	4	連続	1.810	1600	0.33	0.548	
				60			2.270	1350	0.36	0.649	
				60			1.810	1600	0.33	0.548	

1) 【】にはモータ出力軸タイプ名が入ります。(G: 歯切軸タイプ / D: Dカット軸タイプ / K: キー溝軸タイプ)歯切軸タイプは減速機取付用Dカット軸 / キー溝軸タイプはモータ単独使用時の出力軸になります。2) ()には電圧・周波数コードが入ります。3) □には取付ける減速機のモデル・タイプ名が入ります。4) 電圧・周波数コード (P004: アルファベット表記) はサーマル保護方式になります。5) 3相380~440Vモータはインバータ駆動できません。巻線の絶縁が劣化し、モータ焼損の恐れがあります。但し、220V又は230V入力モータの場合はインバータ駆動可能です。(P004: 電圧・周波数記号6、7)

寸法 ※減速機付き図面には紙面スペースの制約で端子箱を描いていませんが取付可能です。

■ モータ単体(標準ファン) 型式: 9ID【】(-)90F(-)T



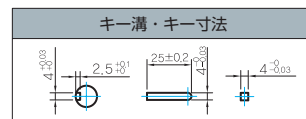
※上図は減速機組付用歯切軸の寸法図です。
モータ軸寸法詳細は右のモータ出力軸を参照下さい。

■ モータ出力軸

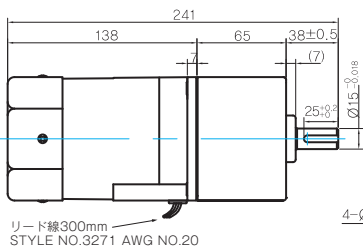
タイプ・型式	軸寸法
Dカットタイプ 9IDD□-90F	
キータイプ 9IDK□-90F	

※モータ単体の軸寸法はこちらをご覧ください。

■ モータ付属キー

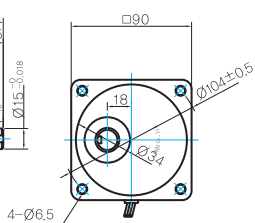


■ Pタイプ 平行軸減速機付き 型式: 9IDG(-)90F(-)T

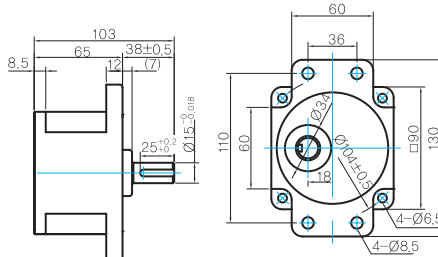


リード線300mm
STYLE NO.3271 AWG NO.20

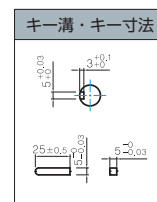
■ 減速機 型式: 9PBK□BH



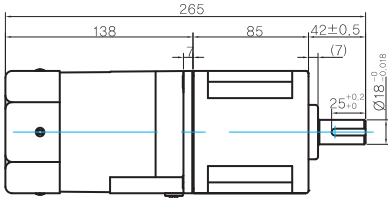
■ 減速機 型式: 9PFK□BH



■ 減速機付属キー

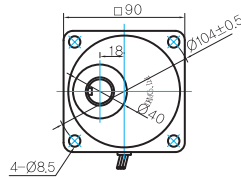


■ Hタイプ 平行軸減速機付き
型式：9IDG(-)90FH(-T)

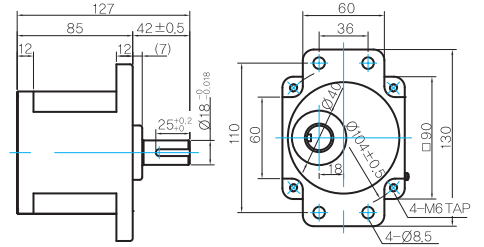


リード線300mm
JL STYLE NO.3271 AWG NO.20

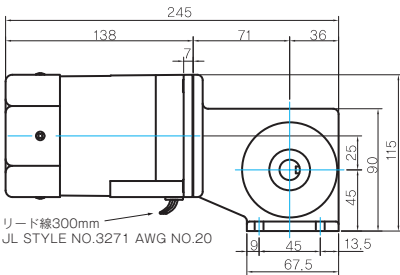
■ 減速機
型式：9HBK□BH



■ 減速機
型式：9HFK□BH

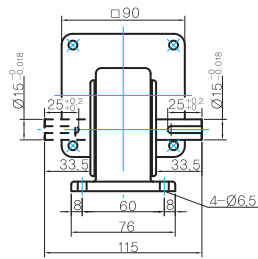


■ Wタイプ 中実軸ウオーム減速機付き
型式：9IDG(-)90FW(-T)

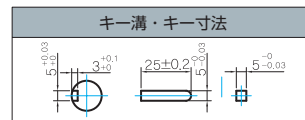


リード線300mm
JL STYLE NO.3271 AWG NO.20

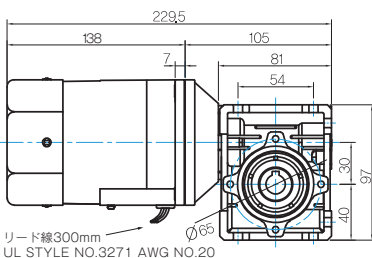
■ 減速機
型式：9WD□BL/BR/BRL



■ 減速機付属キー

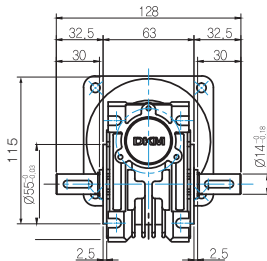


■ WHタイプ 中空軸ウオーム減速機付き
モータ型式：9IDG(-)90FWH(-T)

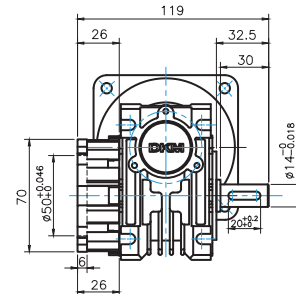


リード線300mm
UL STYLE NO.3271 AWG NO.20

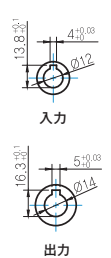
■ 減速機
型式：9WHD□-030



■ フランジ (オプション)

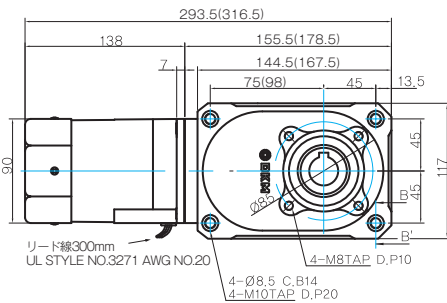


■ 中空軸寸法



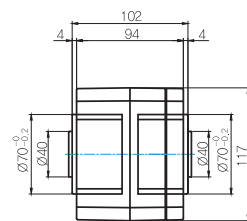
※上図はオプション出力軸付の場合です。付属キー詳細はP.041を参照ください。

■ HCタイプ 直交軸減速機付き
型式：9IDG(-)90FHC(-T)



リード線300mm
UL STYLE NO.3271 AWG NO.20

■ 9HC(15~240)



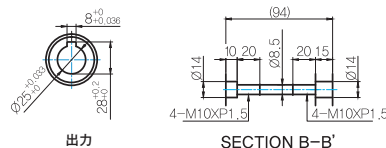
■ 質量

品目	質量(kg)	
モータ単体	3.05	
減速機	9PB(F)K2BH ~ 9PB(F)K10BH	1.28
	9PB(F)K12.5BH ~ 9PB(F)K20BH	1.30
	9PB(F)K25BH ~ 9PB(F)K60BH	1.45
	9PB(F)K75BH ~ 9PB(F)K200BH	1.47
	9HB(F)K3BH ~ 9HB(F)K10BH	1.62
	9HB(F)K12.5BH ~ 9HB(F)K20BH	1.68
	9HB(F)K25BH ~ 9HB(F)K60BH	1.73
	9HB(F)K75BH ~ 9HB(F)K200BH	1.78
	9WD□BL/BR/BRL	1.00
	9WHD□-030	1.20
	9HC15-□	4.05
	9HC20-□~9HC60-□	4.10
	9HC80-□~9HC240-□	4.75
9XD10【】	0.60	

■ 表1. HCタイプ直交軸減速機付き 減速比別長手方向寸法

	9HC 15~60	9HC 80~240
全長	293.5	316.5
減速機筐体	144.5	167.5
取付穴ピッチ	120	143
取付穴左-出力軸芯間	75	98

※減速比によって全長が変わります。



□90mm 120W

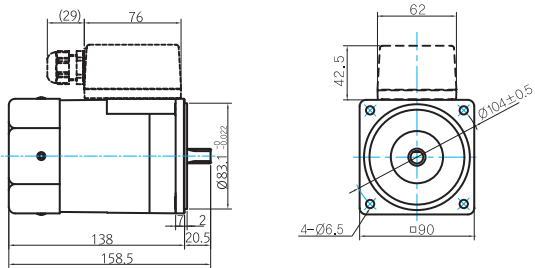
仕様

リード線タイプ	端子箱タイプ	容量 [W]	電圧 [V]	周波数 [Hz]	極数	定格 [分]	起動トルク [N·m]	回転数 [r/min]	電流 [A]	定格トルク [N·m]	コンデンサ $\mu\text{F} / \text{VAC}$
9ID【】(1orA)-120F□	9ID【】(1orA)-120F□-T	120	单相110	60	4	連続	0.650	1600	2.00	0.731	25.0 / 250
9ID【】(2orD)-120F□	9ID【】(2orD)-120F□-T	120	单相220	60	4	連続	0.620	1600	1.04	0.731	6.0 / 250
9ID【】E-120F□	9ID【】E-120F□-T	120	单相220	50	4	連続	0.640	1250	0.90	0.935	6.0 / 450
			单相240				0.750		1.00		
9ID【】(3orG)-120F□	9ID【】(3orG)-120F□-T	120	3相220	50	4	連続	2.440	1300	0.88	0.899	-
				60			2.000		1600		
			3相230	50	4	連続	2.700	1350	0.86	0.866	
				60			2.170		1600		
9ID【】(4orK)-120F□	9ID【】(4orK)-120F□-T	120	3相380	50	4	連続	2.430	1300	0.50	0.899	-
				60			1.990		1600		
			3相400	50	4	連続	2.710	1350	0.49	0.866	
				60			2.190		1600		
9ID【】(5orL)-120F□	9ID【】(5orL)-120F□-T	120	3相415	50	4	連続	2.430	1300	0.47	0.899	-
				60			1.990		1600		
			3相440	50	4	連続	2.750	1350	0.47	0.866	
				60			2.220		1600		

1) 【】にはモータ出力軸タイプ名が入ります。(G: 歯切軸タイプ / D: Dカット軸タイプ / K: キー溝軸タイプ)歯切軸タイプは減速機取付用Dカット軸 / キー溝軸タイプはモータ単体使用時の出力軸になります。2) ()には電圧・周波数コードが入ります。3) □には取付ける減速機のモデル・タイプ名が入ります。4) 電圧: 周波数コード (P004: アルファベット表記)はサーマル保護方式になります。5) 3相380~440Vモータはインバータ駆動できません。巻線の絶縁が劣化し、モータ焼損の恐れがあります。但し、220V又は230V入力モータの場合はインバータ駆動可能です。(P004: 電圧・周波数記号6、7)

寸法 ※減速機付き図面には紙面スペースの制約で端子箱を描いていませんが取付可能です。

■ モータ単体(標準ファン) 型式: 9ID【】(-)120F(-T)



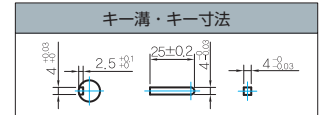
※上図は減速機組付用歯切軸の寸法図です。モータ軸寸法詳細は右のモータ出力軸を参照下さい。

■ モータ出力軸

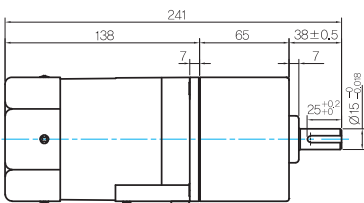
タイプ・型式	軸寸法
Dカットタイプ	
9IDD(-)120F	
キータイプ	
9IDK(-)120F	

※モータ単体の軸寸法はこちらをご覧ください。

■ モータ付属キー

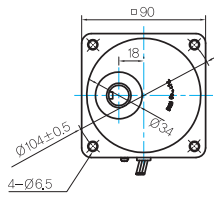


■ Pタイプ 平行軸減速機付き 型式: 9IDG(-)120FP(-T)

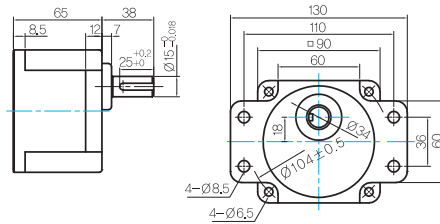


リード線300mm
UL STYLE NO.3271 AWG NO.20

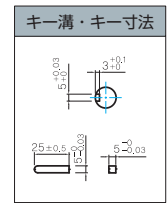
■ 減速機 型式: 9PBP□BH



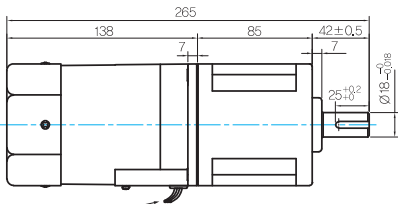
■ 減速機 型式: 9PFP□BH



■ 減速機付属キー

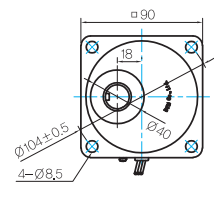


■ Hタイプ 平行軸減速機付き 型式: 9IDG(-)120FH(-T)

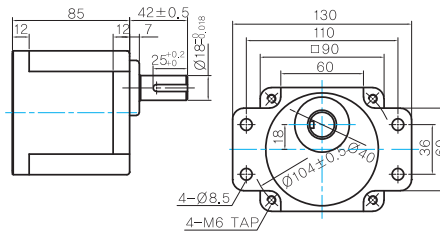


リード線300mm
UL STYLE NO.3271 AWG NO.20

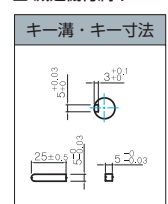
■ 減速機 型式: 9HBP□BH



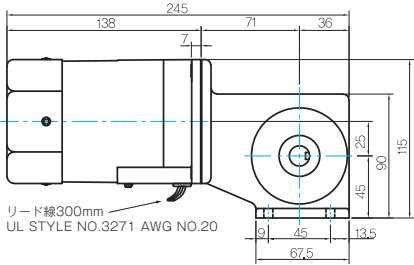
■ 減速機 型式: 9HFP□BH



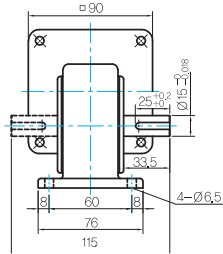
■ 減速機付属キー



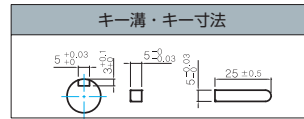
■ Wタイプ 中実軸ウオーム減速機付き
型式：9IDG(-)-120FW(-T)



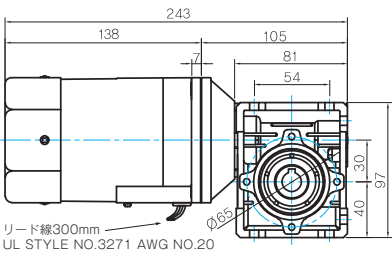
■ 減速機
型式：9WD□BL/BR/BRL



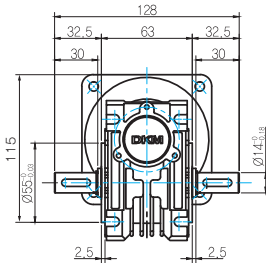
■ 減速機付属キー



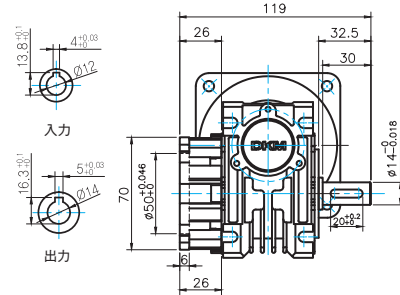
■ WHタイプ 中空軸ウオーム減速機付き
型式：9IDG(-)-120FWH(-T)



■ 減速機
型式：9WHD□-O30

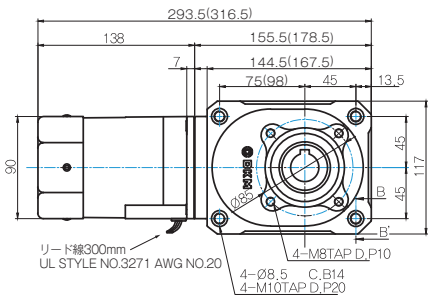


■ 中空軸寸法

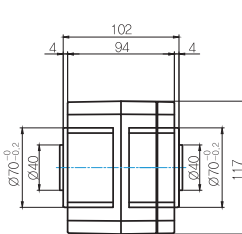


※上図はオプション出力軸付の場合です。付属キー詳細はP.041を参照ください。

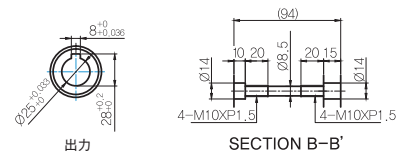
■ HCタイプ 直交軸減速機付き
モータ型式：9IDG(-)-120FHC(-T)



■ 減速機
型式：9HC(15~240)□



■ 中空軸寸法



■ 表1. HCタイプ直交軸減速機付き 減速比別長手方向寸法

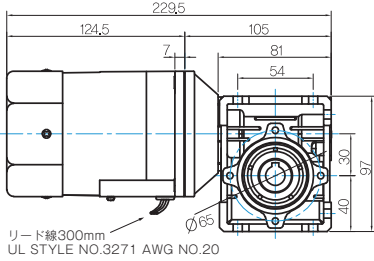
	9HC 15~60	9HC 80~240
全長	293.5	316.5
減速機筐体	144.5	167.5
取付穴ピッチ	120	143
取付穴左-出力軸芯間	75	98

※減速比によって全長が変わります。

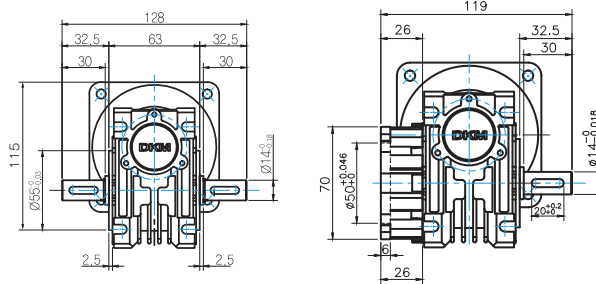
■ 質量

品目	質量(kg)
モータ単体	3.05
減速機	
9PB(F)K2BH ~ 9PB(F)K10BH	1.28
9PB(F)K12.5BH ~ 9PB(F)K20BH	1.30
9PB(F)K25BH ~ 9PB(F)K60BH	1.45
9PB(F)K75BH ~ 9PB(F)K200BH	1.47
9HB(F)K3BH ~ 9HB(F)K10BH	1.62
9HB(F)K12.5BH ~ 9HB(F)K20BH	1.68
9HB(F)K25BH ~ 9HB(F)K60BH	1.73
9HB(F)K75BH ~ 9HB(F)K200BH	1.78
9WD□BL/BR/BRL	1.00
9WHD□-O30	1.20
9HC15-□	4.05
9HC20-□-9HC60-□	4.10
9HC80-□-9HC240-□	4.75
9XD10【】	0.60

■ WHタイプ 中空軸オーム減速機付き
型式：9IDG(-)-150FWH(-T)

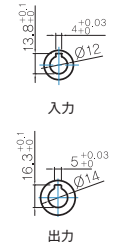


■ 減速機
型式：9WHD□-030

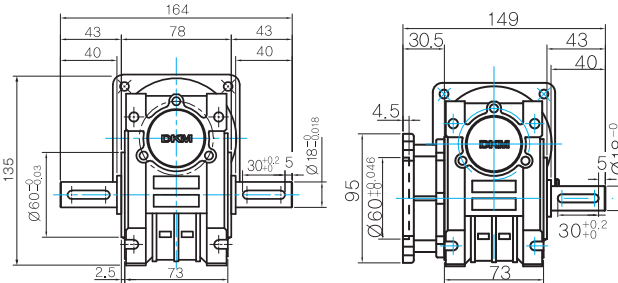
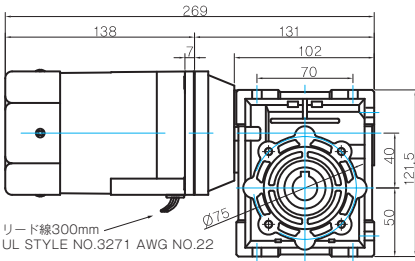


※上図はオプション出力軸付の場合です。付属キー詳細はP.041を参照ください。

■ 中空軸寸法



■ 型式：9WHD□-040

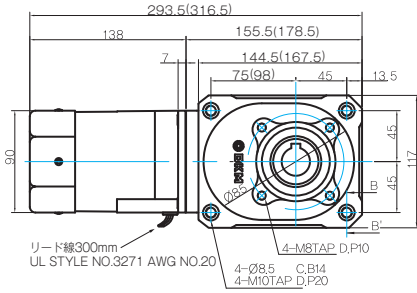


※上図はオプション出力軸付の場合です。付属キー詳細はP.041を参照ください。

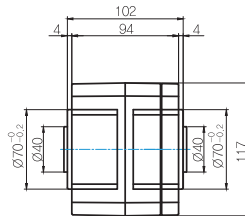
■ 中空軸寸法



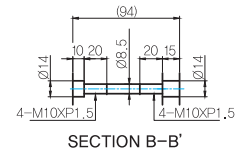
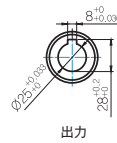
■ HCタイプ 直交軸減速機付き
モータ型式：9IDG(-)-150FHC(-T)



■ 減速機
型式：9HC(15~240)□



■ 中空軸寸法



■ 表1. HCタイプ直交軸減速機付き 減速比別長手方向寸法

	9HC 15~60	9HC 80~240
全長	293.5	316.5
減速機筐体	144.5	167.5
取付穴ピッチ	120	143
取付穴左-出力軸芯間	75	98

※減速比によって全長が変わります。

■ 質量

品目		質量(kg)
モータ単体		3.05
減速機	9HB(F)K2BH ~ 9HB(F)K10BH	1.62
	9HB(F)K12.5BH ~ 9HB(F)K20BH	1.68
	9HB(F)K25BH ~ 9HB(F)K60BH	1.73
	9HB(F)K75BH ~ 9HB(F)K200BH	1.78
	9WHD□-030	1.20
	9WHD□-040	2.10
	9HC15-□	4.05
	9HC20-□~9HC60-□	4.10
	9HC80-□~9HC240-□	4.75
	9XD10【】【】	0.60

INDUCTION MOTOR

□90mm 180W

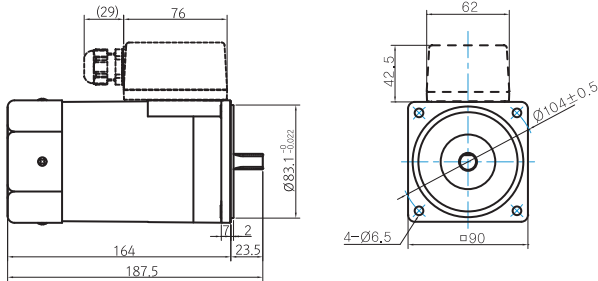
仕様

リード線タイプ	端子箱タイプ	容量 [W]	電圧 [V]	周波数 [Hz]	極数	定格 [分]	起動トルク [N·m]	回転数 [r/min]	電流 [A]	定格トルク [N·m]	コンデンサ μ F / VAC
9ID【】(1orA)-180F□	9ID【】(1orA)-180F□-T	180	単相110	60	4	連続	0.740	1600	3.00	1.096	30.0 / 250
9ID【】(2orD)-180F□	9ID【】(2orD)-180F□-T	180	単相220	60	4	連続	0.780	1600	1.50	1.096	8.0 / 450
9ID【】E-180F□	9ID【】E-180F□-T	180	単相220	50	4	連続	0.810	1250	1.50	1.403	8.0 / 450
			単相240				0.970	1300	1.60	1.349	

1) 【】にはモータ出力軸タイプ名が入ります。(G: 歯切軸タイプ / D: Dカット軸タイプ / K: キー溝軸タイプ)歯切軸タイプは減速機取付用でDカット軸 / キー溝軸タイプはモータ単独使用時の出力軸になります。2) ()には電圧・周波数コードが入ります。3) □には取付ける減速機のモデル・タイプ名が入ります。4) 電圧: 周波数コード (P004: アルファベット表記) はサーマル保護方式になります。

寸法 ※減速機付き図面には紙面スペースの制約で端子箱を描いていませんが取付可能です。

■ モータ単体(標準ファン) 型式: 9ID【】(-)180F(-T)



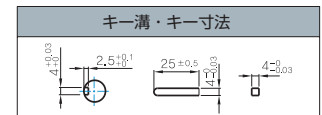
※上図は減速機組付用歯切軸の寸法図です。
モータ軸寸法詳細は右のモータ出力軸を参照下さい。

■ モータ出力軸

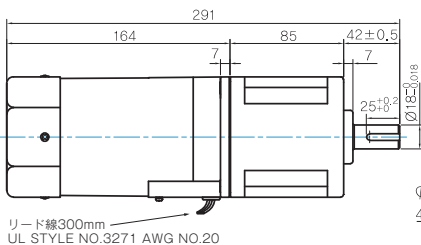
タイプ・型式	軸寸法
Dカットタイプ	
9IDD【】-180F	
キータイプ	
9IDK【】-180F	

※モータ単体の軸寸法はこちらをご覧ください。

■ モータ付属キー

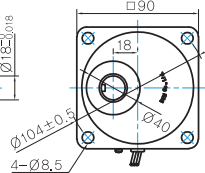


■ Hタイプ 平行軸減速機付き 型式: 9ID【】(-)180FH(-T)

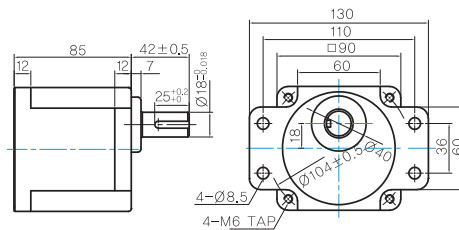


リード線300mm
UL STYLE NO.3271 AWG NO.20

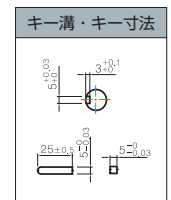
■ 減速機 型式: 9HBK□BH



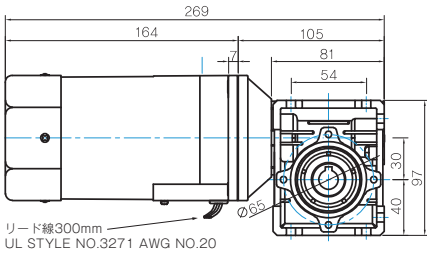
■ 減速機 型式: 9HFK□BH



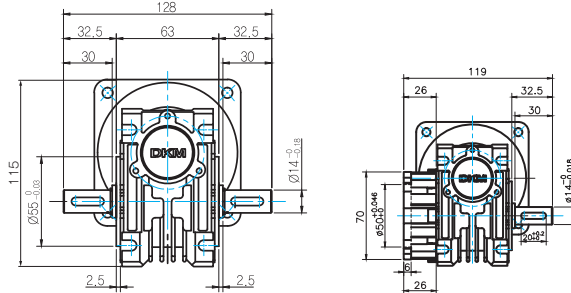
■ 減速機付属キー



■ WHタイプ 中空軸ウオーム減速機付き
型式：9IDG(-)-180FWH(-T)

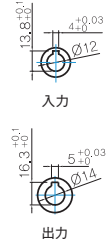


■ 減速機
型式：9WHD□-030

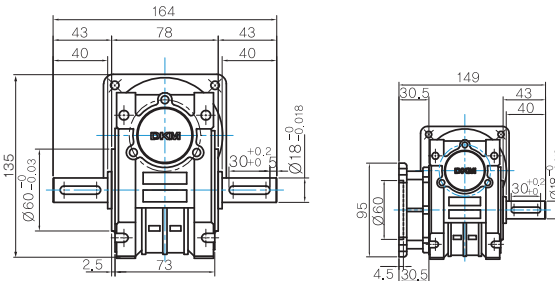
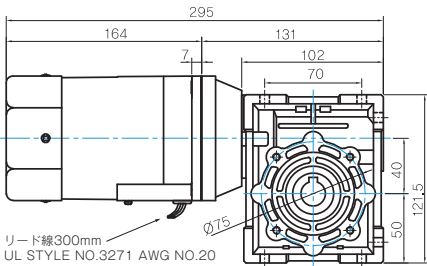


※上図はオプション出力軸付の場合です。付属キー詳細はP.041を参照ください。

■ 中空軸寸法

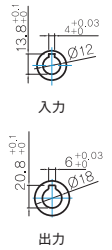


■ 型式：9WHD□-040

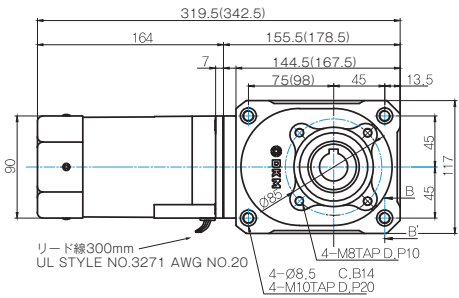


※上図はオプション出力軸付の場合です。付属キー詳細はP.041を参照ください。

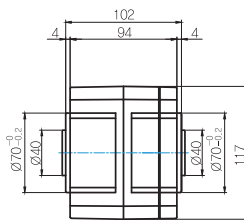
■ 中空軸寸法



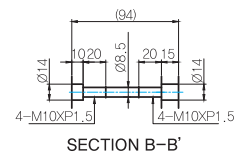
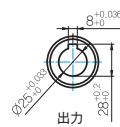
■ HCタイプ 直交軸減速機付き
モータ型式：9IDG(-)-180FHC(-T)



■ 減速機
型式：9HC(15~240)□



■ 中空軸寸法



■ 表1. HCタイプ直交軸減速機付き 減速比別長手方向寸法

	9HC 15~60	9HC 80~240
全長	319.5	342.5
減速機筐体	144.5	167.5
取付穴ピッチ	120	143
取付穴左-出力軸芯間	75	98

※減速比によって全長が変わります。

■ 質量

品目	質量(kg)	
モータ単体	3.05	
減速機	9HB(F)K3BH ~ 9HB(F)K10BH	1.62
	9HB(F)K12.5BH ~ 9HB(F)K20BH	1.68
	9HB(F)K25BH ~ 9HB(F)K60BH	1.73
	9HB(F)K75BH ~ 9HB(F)K200BH	1.78
	9WHD□-030	1.20
	9WHD□-040	2.10
	9HC15-□	4.05
	9HC20-□-9HC60-□	4.10
	9HC80-□-9HC240-□	4.75
	9XD10【】	0.60

□90mm 200W

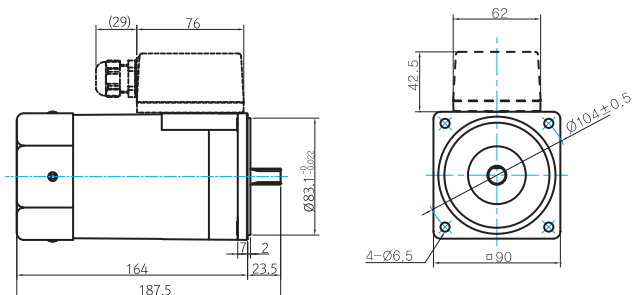
仕様

リード線タイプ	端子箱タイプ	容量 [W]	電圧 [V]	周波数 [Hz]	極数	定格 [分]	起動トルク [N·m]	回転数 [r/min]	電流 [A]	定格トルク [N·m]	コンデンサ $\mu\text{F} / \text{VAC}$
9ID【1】(3orG)-200F□	9ID【1】(3orG)-200F□-T	200	3相220	50	4	連続	3.610	1300	1.27	1.498	-
				60			3.010	1550	1.17	1.257	
			3相230	50	4	連続	3.970	1300	1.33	1.498	
				60			3.260	1550	1.21	1.257	
9ID【1】(4orK)-200F□	9ID【1】(4orK)-200F□-T	200	3相380	50	4	連続	3.970	1300	0.74	1.498	-
				60			3.110	1550	0.67	1.257	
			3相400	50	4	連続	4.120	1300	0.81	1.498	
				60			3.510	1550	0.70	1.257	
9ID【1】(5orL)-200F□	9ID【1】(5orL)-200F□-T	200	3相415	50	4	連続	3.840	1300	0.70	1.498	-
				60			3.110	1550	0.62	1.257	
			3相440	50	4	連続	4.200	1300	0.76	1.498	
				60			3.460	1550	0.66	1.257	

1) 【】にはモータ出力軸タイプ名が入ります。(G: 歯切軸タイプ / D: Dカット軸タイプ / K: キー溝軸タイプ)歯切軸タイプは減速機取付用でDカット軸 / キー溝軸タイプはモータ単体使用時の出力軸になります。2) ()には電圧・周波数コードが入ります。3) □には取付ける減速機のモデル・タイプ名が入ります。4) 電圧: 周波数コード (P004: アルファベット表記) はサーマル保護方式になります。5) 3相380~440Vモータはインバータ駆動できません。巻線の絶縁が劣化し、モータ焼損の恐れがあります。但し、220V又は230V入力モータの場合はインバータ駆動可能です。(P004: 電圧・周波数記号6、7)

寸法 ※減速機付き図面には紙面スペースの制約で端子箱を描いていませんが取付可能です。

モータ単体(標準ファン) 型式: 9ID【1】()-200F(-T)



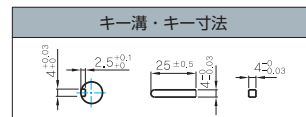
※上図は減速機組付用歯切軸の寸法図です。
モータ軸寸法詳細は右のモータ出力軸を参照下さい。

モータ出力軸

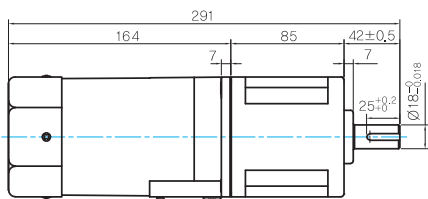
タイプ・型式	軸寸法
Dカットタイプ 9IDD()-200F	
キータイプ 9IDK()-200F	

※モータ単体の軸寸法はこちらをご覧ください。

モータ付属キー

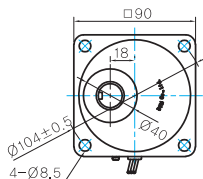


Hタイプ 平行軸減速機付き 型式: 9IDG()-200FH(-T)

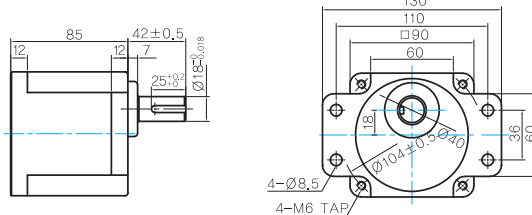


リード線300mm
UL STYLE NO.3271 AWG NO.20

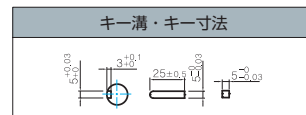
減速機 型式: 9HBK□BH



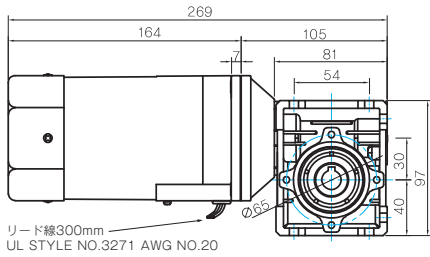
減速機 型式: 9HFK□BH



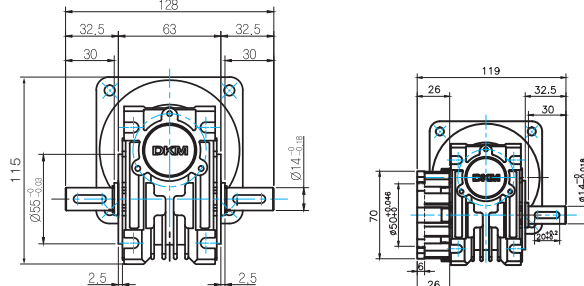
減速機付属キー



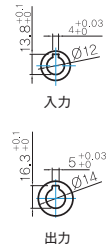
■ WHタイプ 中空軸ウオーム減速機付き
型式：9IDG(-)-200FWH(-T)



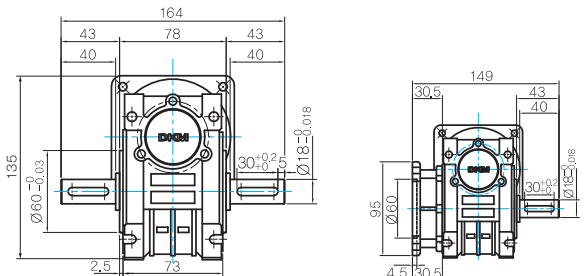
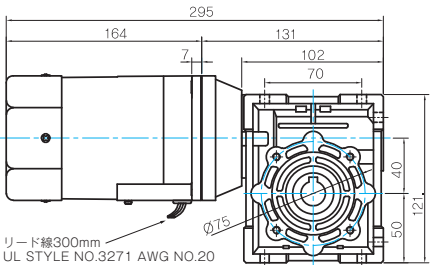
■ 減速機
型式：9WHD□-030



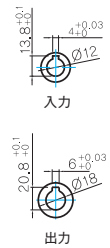
■ 中空軸寸法



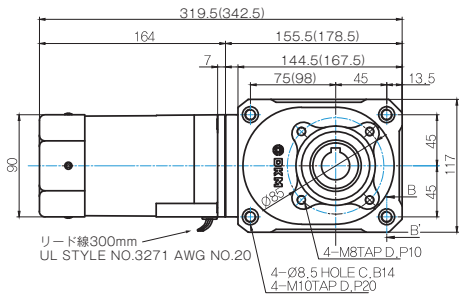
■ 型式：9WHD□-040



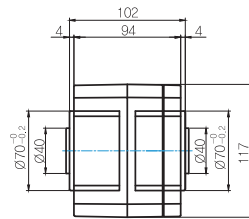
■ 中空軸寸法



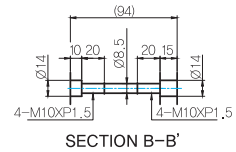
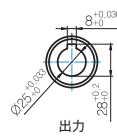
■ HCタイプ 直交軸減速機付き
モータ型式：9IDG(-)-200FHC(-T)



■ 減速機
型式：9HC(15~240)□



■ 中空軸寸法



■ 表1. HCタイプ直交軸減速機付き 減速比別長手方向寸法

	9HC 15~60	9HC 80~240
全長	319.5	342.5
減速機筐体	144.5	167.5
取付穴ピッチ	120	143
取付穴左-出力軸芯間	75	98

※減速比によって全長が変わります。

■ 質量

品目	質量(kg)	
モータ単体	3.05	
減速機	9HB(F)K3BH ~ 9HB(F)K10BH	1.62
	9HB(F)K12.5BH ~ 9HB(F)K20BH	1.68
	9HB(F)K25BH ~ 9HB(F)K60BH	1.73
	9HB(F)K75BH ~ 9HB(F)K200BH	1.78
	9WHD□-030	1.20
	9WHD□-040	2.10
	9HC15-□	4.05
	9HC20-□-9HC60-□	4.10
	9HC80-□-9HC240-□	4.75
9XD10【】	0.60	

INDUCTION MOTOR

□104mm 250W

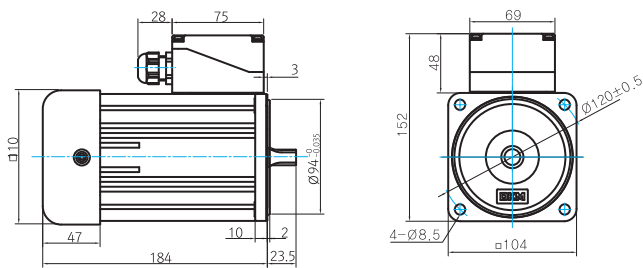
仕様

端子箱タイプ	容量 [W]	電圧 [V]	周波数 [Hz]	極数	定格 [分]	起動トルク [N·m]	回転数 [r/min]	電流 [A]	定格トルク [N·m]	コンデンサ $\mu\text{F} / \text{VAC}$
10ID【】E-250F□-T	250	単相220	50	4	連続	1.100	1250	2.29	1.948	13.0 / 450
		単相240				1.350	1300	2.17	1.874	

1) 【】にはモータ出力軸タイプ名が入ります。(G: 歯切軸タイプ / D: Dカット軸タイプ / K: キー溝軸タイプ)歯切軸タイプは減速機取付用でDカット軸 / キー溝軸タイプはモータ単独使用時の出力軸になります。2) ()には電圧・周波数コードが入ります。3) □には取付ける減速機のモデル・タイプ名が入ります。4) 電圧: 周波数コード (P004: アルファベット表記) はサーマル保護方式になります。

寸法

■ モータ単体(標準ファン) 型式: 10ID【】E-250F-T



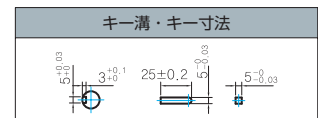
※上図は減速機組付用歯切軸の寸法図です。
モータ軸寸法詳細は右のモータ出力軸を参照下さい。

■ モータ出力軸

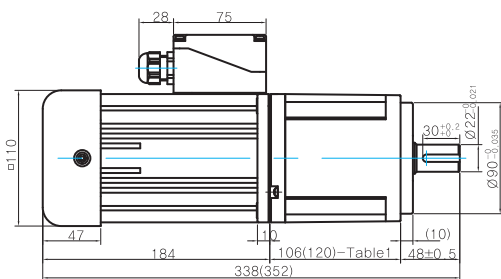
タイプ・型式	軸寸法
Dカットタイプ	
10IDD()-250F	
キータイプ	
10IDK()-250F	

※モータ単体の軸寸法はこちらをご覧下さい。

■ モータ付属キー



■ Uタイプ 平行軸減速機付き 型式: 10IDGE-250FU-T

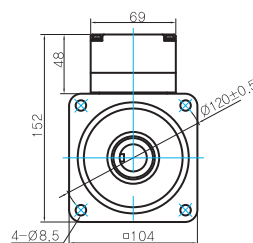


■ 106(120)-表 1

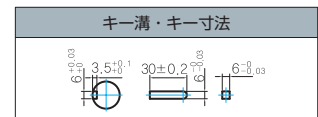
寸法	減速比
106	10UBK3BH ~ 10UBK60BH
120	10UBK90BH ~ 10UBK180BH

※減速比によって全長が変わります。

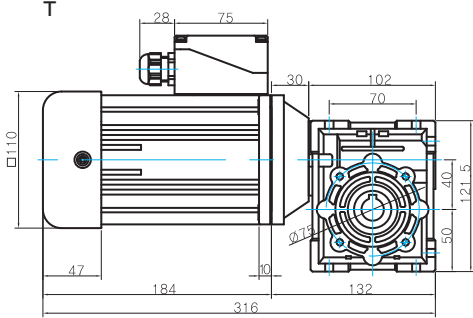
■ 減速機 型式: 10UBK□BH



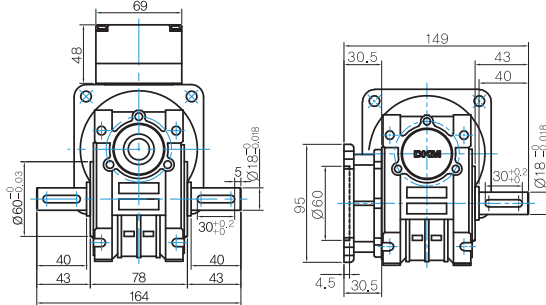
■ 減速機付属キー



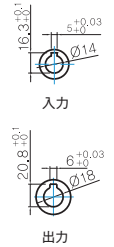
■ WHタイプ 中空軸減速機付き
型式：10IDGE-250FWH



■ 減速機
型式：10WHD□-040

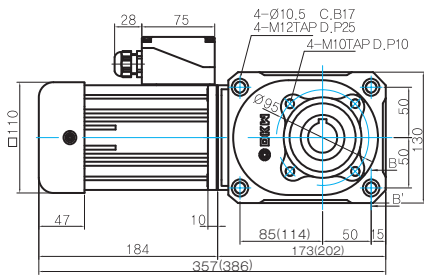


■ 中空軸寸法

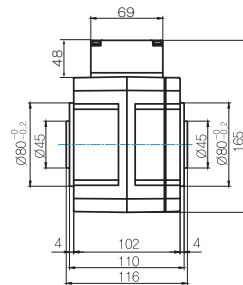


*上図はオプション出力軸付の場合です。付属キー詳細はP.041を参照ください。

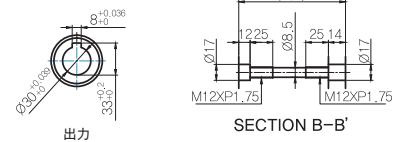
■ HCタイプ 直交軸減速機付き
モータ型式：10IDGE-250FHC-T



■ 減速機
型式：10HC(15~240)□



■ 中空軸寸法



■ 表 1. HC タイプ直交軸減速機付き 減速比別長手方向寸法

	10HC 15~60	10HC 80~240
全長	357	386
減速機筐体	173	202
取付穴ピッチ	135	164
取付穴左-出力軸芯間	85	114

*減速比によって全長が変わります。

■ 質量

品目		質量(kg)
モータ単体		6.10
減速機	10UBK3BH ~ 10UBK9BH	2.00
	10UBK10BH ~ 10UBK15BH	2.15
	10UBK20BH ~ 10UBK60BH	2.30
	10UBK90BH ~ 10UBK180BH	2.50
	10WHD□-040	2.20
	10HC15-□	5.50
	10HC20-□-10HC60-□	5.60
10HC80-□-10HC240-□	6.40	

□104mm 300W

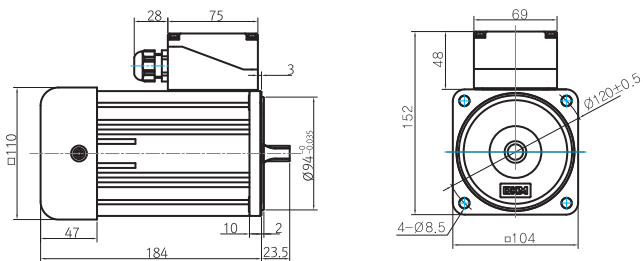
仕様

端子箱タイプ	容量 [W]	電圧 [V]	周波数 [Hz]	極数	定格 [分]	起動トルク [N・m]	回転数 [r/min]	電流 [A]	定格トルク [N・m]	コンデンサ $\mu\text{F} / \text{VAC}$
10ID【】D-300F□-T	300	単相220	60	4	連続	1.360	1600	2.52	1.827	15.0 / 450
10ID【】7-300F□-T	300	3相230	50	4	連続	4.793	1300	1.70	2.248	-
		3相400				4.793	1300	1.01	2.248	
10ID【】8-300F□-T	300	3相440	50	4	連続	4.793	1300	0.88	2.248	-
			60			3.500	1550	0.88	1.886	

1) 【】にはモータ出力軸タイプ名が入ります。(G: 歯切軸タイプ / D: Dカット軸タイプ / K: キー溝軸タイプ)歯切軸タイプは減速機取付用でDカット軸 / キー溝軸タイプはモータ単独使用時の出力軸になります。2) ()には電圧・周波数コードが入ります。3) □には取付ける減速機のモデル・タイプ名が入ります。4) 電圧: 周波数コード (P004: アルファベット表記) はサーマル保護方式になります。5) 3相380~440Vモータはインバータ駆動できません。巻線の絶縁が劣化し、モータ焼損の恐れがあります。但し、220V又は230V入力モータの場合はインバータ駆動可能です。(P004: 電圧・周波数記号6、7)

寸法

モータ単体 (標準ファン) 型式: 10ID【】(-)300F-T



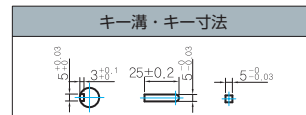
※ 上図は減速機組付用歯切軸の寸法図です。
モータ軸寸法詳細は右のモータ出力軸を参照下さい。

モータ出力軸

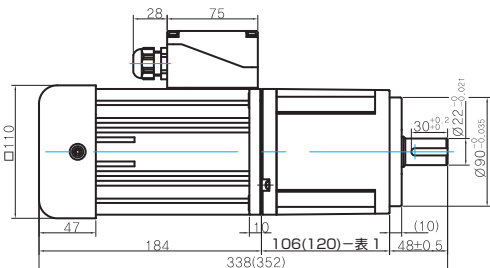
タイプ・型式	軸寸法
Dカットタイプ 10IDD(-)300F	
キータイプ 10IDK(-)300F	

※モータ単体の軸寸法はこちらをご覧ください。

モータ付属キー



Uタイプ 平行軸減速機付き 型式: 10IDG(-)300FU-T

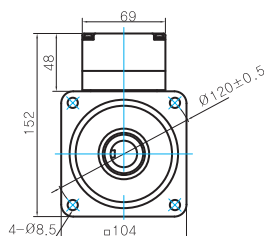


106(120)-表 1

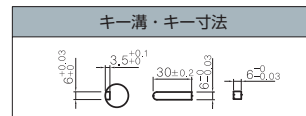
寸法	減速比
106	10UBK3BH ~ 10UBK60BH
120	10UBK90BH ~ 10UBK180BH

※ 減速比によって全長が変わります。

減速機 型式: 10UBK□BH



減速機付属キー



□104mm 400W

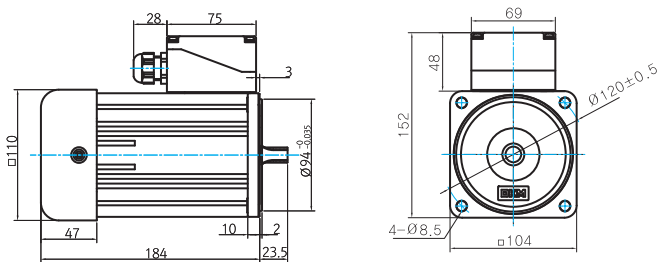
仕様

端子箱タイプ	容量 [W]	電圧 [V]	周波数 [Hz]	極数	定格 [分]	起動トルク [N·m]	回転数 [r/min]	電流 [A]	定格トルク [N·m]	コンデンサ $\mu\text{F} / \text{VAC}$
10ID【16-400F□-T	400	3相220	60	4	連続	4.793	1600	2.10	2.435	-
		4.793				1600	1.21	2.435		

1) 【】にはモータ出力軸タイプ名が入ります。(G: 歯切軸タイプ / D: Dカット軸タイプ / K: キー溝軸タイプ)歯切軸タイプは減速機取付用でDカット軸 / キー溝軸タイプはモータ単独使用時の出力軸になります。2) ()には電圧・周波数コードが入ります。3) □には取付ける減速機のモデル・タイプ名が入ります。4) 電圧・周波数コード (P004: アルファベット表記) はサーマル保護方式になります。5) 3相380~440Vモータはインバータ駆動できません。巻線の絶縁が劣化し、モータ焼損の恐れがあります。但し、220V又は230V入力モータの場合はインバータ駆動可能です。(P004: 電圧・周波数記号6、7)

寸法

■ モータ単体(標準ファン) 型式: 10ID【16-400F-T



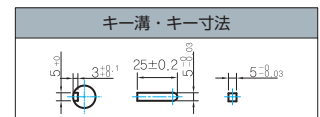
※ 上図は減速機組付用歯切軸の寸法図です。
モータ軸寸法詳細は右のモータ出力軸を参照下さい。

■ モータ出力軸

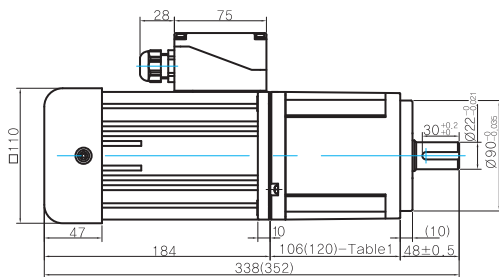
タイプ・型式	軸寸法
Dカットタイプ 10IDD()-400F	
キータイプ 10IDK()-400F	

※ モータ単体の軸寸法はこちらをご覧ください。

■ モータ付属キー



■ Uタイプ 平行軸減速機付き 型式: 10IDG6□-400FU-T

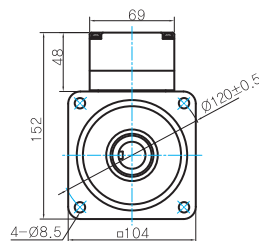


■ 106(120)～表 1

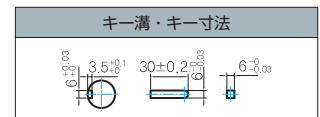
寸法	減速比
106	10UBK3BH ~ 10UBK60BH
120	10UBK90BH ~ 10UBK180BH

※ 減速比によって全長が変わります。

■ 減速機 型式: 10UBK□BH



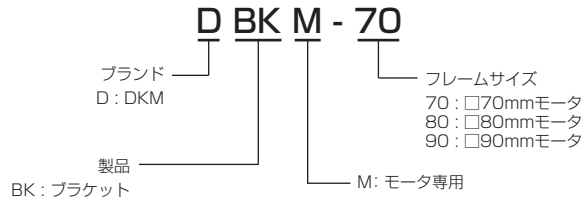
■ 減速機付属キー



モータ単体専用取付ブラケット

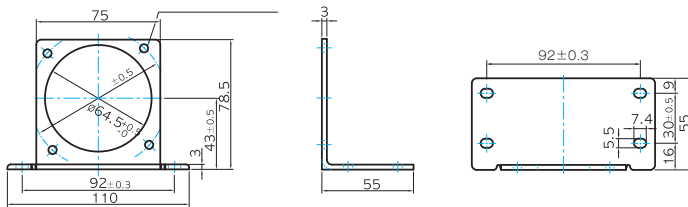


■ モータをフランジではなくベース取付使用の場合のブラケット

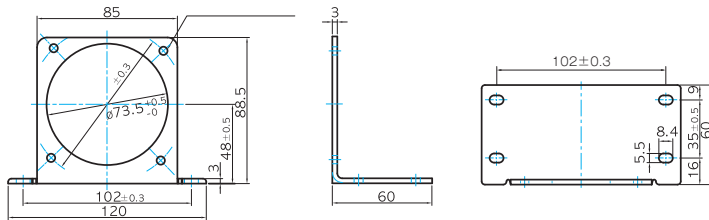


■ 寸法

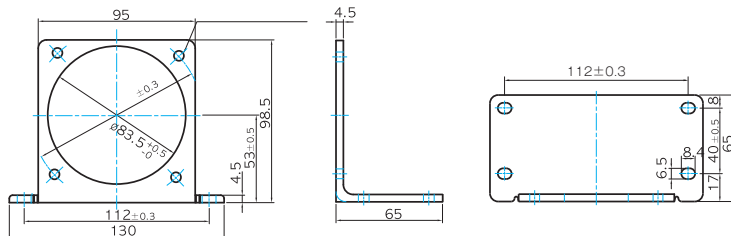
■ 70mm用 型式 : DBKM-70



■ 80mm用 型式 : DBKM-80



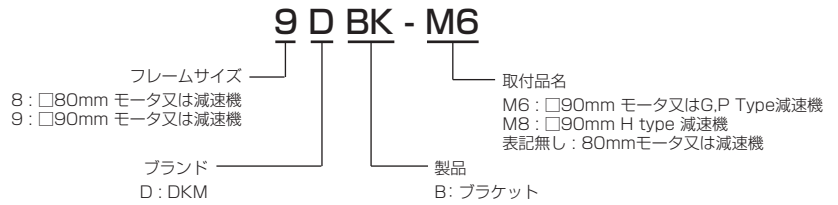
■ 90mm用 型式 : DBKM-90



モータ・減速機兼用取付ブラケット

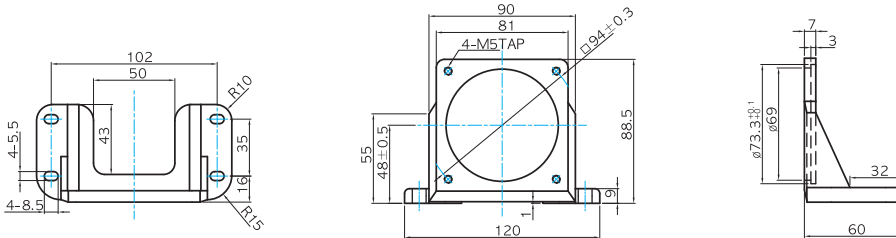


■ モータ単体又は平行軸減速機 G/P/H タイプベース取付ブラケット

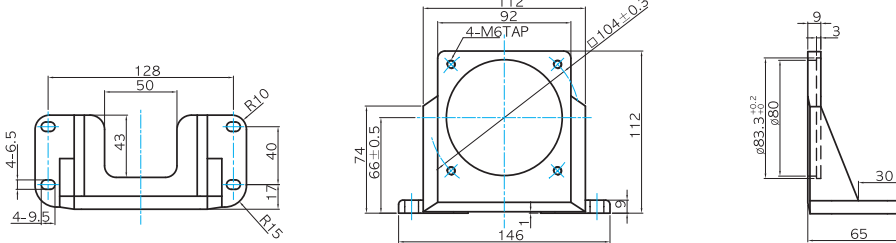


■ 寸法

■ 80mm用 型式 : 8DBK



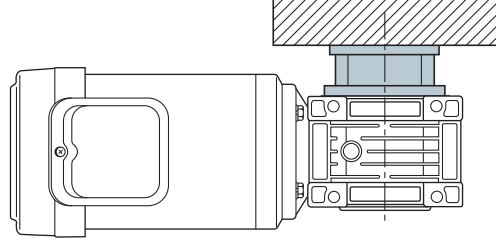
■ 90mm用 型式 : 9DBK



Flange(Output)

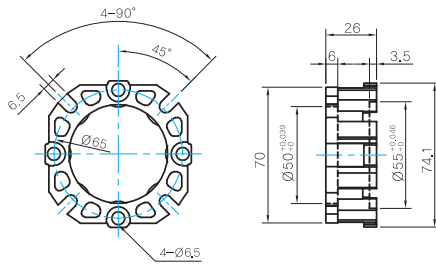
中空軸ウォームタイプ減速機出力フランジ / トルクアーム

■ 取付の際は、同芯度・直角度にご注意下さい。



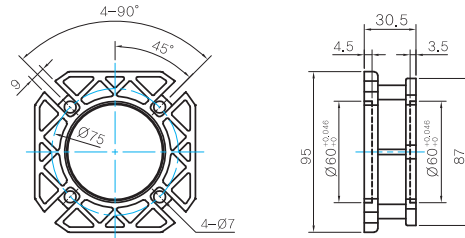
■ 寸法

■ 型式 : WHG-030-Fa



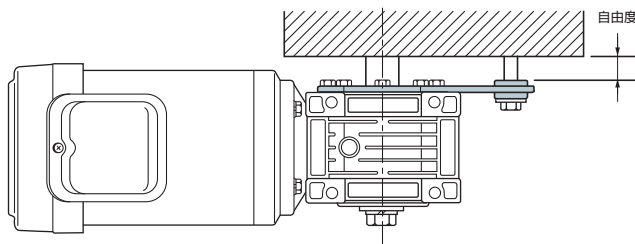
減速機 9WHD-030
取付インロー $\phi 55_{-0.03}^{+0.039}$

■ 型式 : WHG-040-Fa



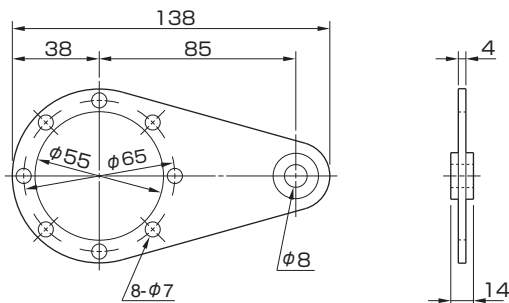
減速機 9WHD-040
取付インロー $\phi 60_{-0.03}^{+0.046}$

■ 回り止めボルトは推奨サイズを使用し、図の様に取付面との間にスラスト方向自由度を持たせて下さい。

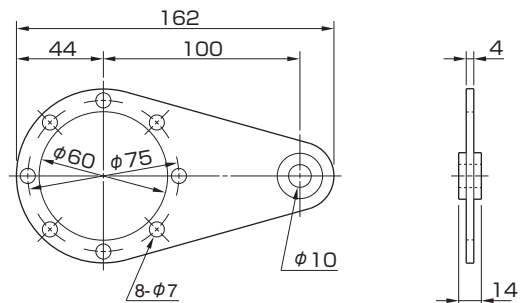


※ 回り止めボルトについては、TA-030にはM6、TA-040にはM8の使用が推奨されています。

■ 型式 : TA-30
(適用減速機 : 9WHD-030)



■ 型式 : TA-40
(適用減速機 : 9WHD-040)



※ 振動・衝撃緩和用ゴムブッシュ挿入済

中空軸ウォーム / ヘリクロス減速機用出力軸

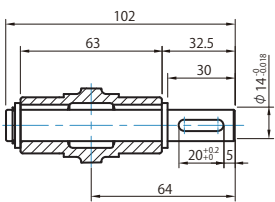
- 中空軸減速機に出力軸取り付けの為のオプションです
- 両軸と片軸 (R/L) があります
- 材質は S45C と SUS の 2 種類用意されています
- SUS はヘリクロス G 用のみ



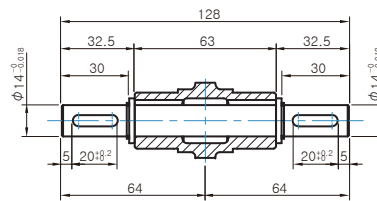
■ 寸法

■ 中空軸ウォーム減速機用

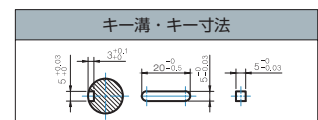
- 片軸タイプ
型式 : O30 SHAFT-S
(適用減速機 : 9WHD□-30)



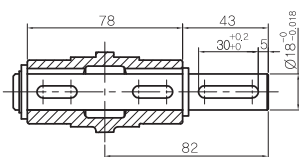
- 両軸タイプ
型式 : O30 SHAFT-D
(適用減速機 : 9WHD□-30)



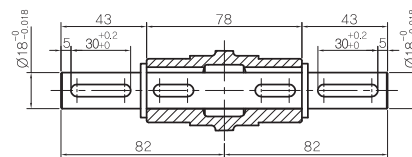
■ オプション出力軸付属キー



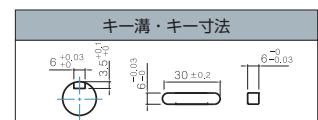
- 片軸タイプ
型式 : O40 SHAFT-S
(適用減速機 : 9WHD□-040, 10WHD□-040)



- 両軸タイプ
型式 : O40 SHAFT-D
(適用減速機 : 9WHD□-040, 10WHD□-040)

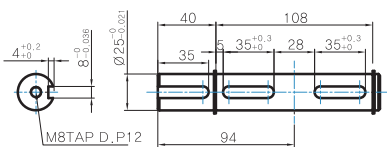


■ オプション出力軸付属キー

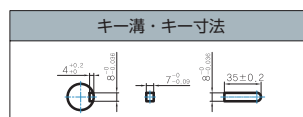


■ 高効率直交軸ヘリクロス減速機用

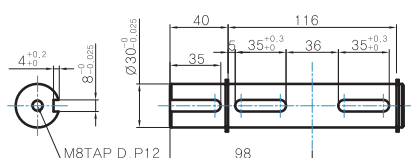
- 片軸タイプ
型式 : 9HC SHAFT-S-【】
(適用減速機 : 9HC□-【】)



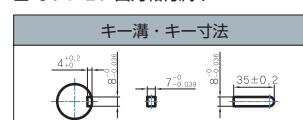
■ オプション出力軸付属キー



- 片軸タイプ
型式 : 10HC SHAFT-S-【】
(適用減速機 : 10HC□-【】)



■ オプション出力軸付属キー



※シャフトモデル名の【】には減速機出力軸の素材名が入ります。(B : S45C / S : SUS)

中間減速機 XD



- 通常の減速機では実現できない極低速運転に最適
- 減速比 1/10× 通常減速比
- □80 / □90 サイズに対応

型式表記

9XD10GG

適用モータ

- G : Gタイプ減速機モータ (~40W)
- P : Pタイプ減速機モータ (40W~120W)

併用減速機タイプ

- G : 平行軸用一般タイプ
- P : 平行軸用強力タイプ
- H : 平行軸用超強力タイプ
- Z : 中空軸ウォーム (減速機単体の表現と異なるためご注意ください)
- W : 中実軸ウォーム

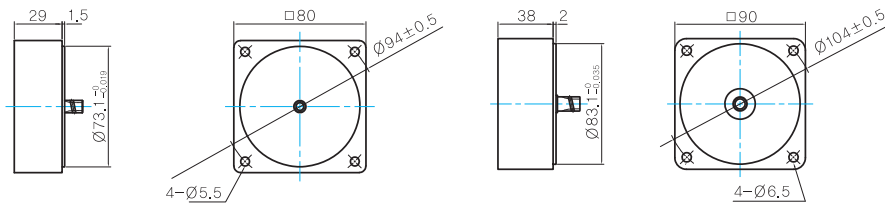
※モータと減速機のみの場合モータと減速機のタイプは合わせる必要がありますが、中間減速機を併用する事で、異なる組合せが可能です。
 ※減速比を上げるだけでトルクアップはできません。中間減速機効率81%です

寸法

※減速機付き図面には紙面スペースの制約で端子箱を描いていませんが取付可能です。

型式 : 8XD10 □ □

型式 : 9XD10 □ □



質量

品目		質量 (kg)
減速機	8XD10 □ □	0.45
	9XD10 □ □	0.60

出力軸許容トルクはモータ規格 × 併用減速機 × その効率 × 0.81 となります。各モータ・減速機組合せ許容出力軸トルクはホームページからお問い合わせください。
 に変更をお願いします。

組合せ例

仕様



9DGE-40G-T_9XD10GG_9GBK200BMH



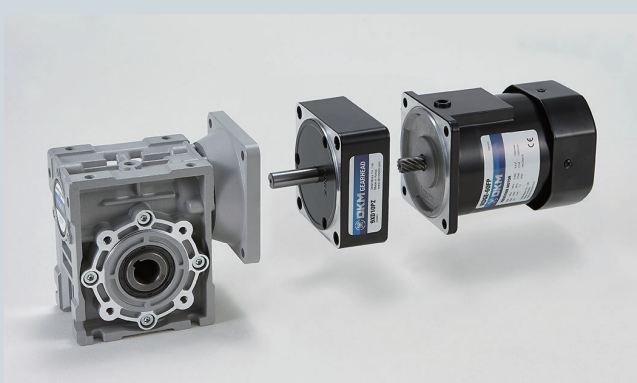
9DGE-40G-T_9XD10GP_9PBK2BH



9DGE-40G-T_9XD10GH_9HBK3BH



9DGE-60FP_9XD10PW_9WD60BRL



9DGE-60FP_9XD10PZ_9WHD□

※Z…中空軸ウオーム減速機用



9DGE-60FP_9XD10PH_9HBK3BH

型式表記記号の並びと写真はモータと減速機が左右逆となっています。(正式型式表記通りの写真配列はモータが左、減速機が右となります)

三木プーリ株式会社

MIKI PULLEY CO., LTD.

※製品をご使用になられる前に「取扱説明書」をよくお読みのうえ正しくご使用ください。
※仕様・寸法・納入形態・価格などは予告なく変更することがあります。ご了承ください。
※このカタログに掲載されていない仕様・寸法の製品については別途ご相談ください。

営業窓口

本社営業部	〒211-8577 神奈川県川崎市中原区今井南町10-41	TEL 044-733-5151
北関東支店	〒370-0851 群馬県高崎市上中居町43-1,102	TEL 027-321-5521
名古屋支店	〒462-0044 愛知県名古屋市中区元志賀町2-10	TEL 052-911-6275
大阪支店	〒564-0062 大阪府吹田市垂水町3-3-23	TEL 06-6385-5321
西日本支店	〒812-0013 福岡県福岡市博多区博多駅東1-11-15,505	TEL 092-474-3631
東北営業所	〒992-0003 山形県米沢市窪田町窪田字下前田2857-8	TEL 0238-40-0510
北陸営業所	〒920-0064 石川県金沢市南新保町又205,102	TEL 076-238-5588

販売店