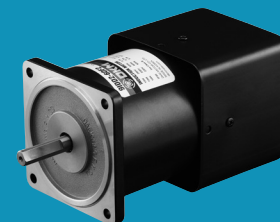


Speed Control Induction Motor



Speed Control Induction Motor

Index

Speed Control Induction Motor 6W (□ 60mm)	B-225
Speed Control Induction Motor 6W (□ 70mm)	B-227
Speed Control Induction Motor 10W (□ 70mm)	B-229
Speed Control Induction Motor 15W (□ 70mm)	B-231
Speed Control Induction Motor 15W (□ 80mm)	B-233
Speed Control Induction Motor 25W (□ 80mm)	B-236
Speed Control Induction Motor 40W (□ 90mm)	B-239
Speed Control Induction Motor 60W (□ 90mm)	B-242
Speed Control Induction Motor 90W (□ 90mm)	B-246
Speed Control Induction Motor 120W (□ 90mm)	B-250
Speed Control Induction Motor 180W (□ 90mm)	B-254

B AC Motors

S.C. Induction Motor 6W (□ 60mm)

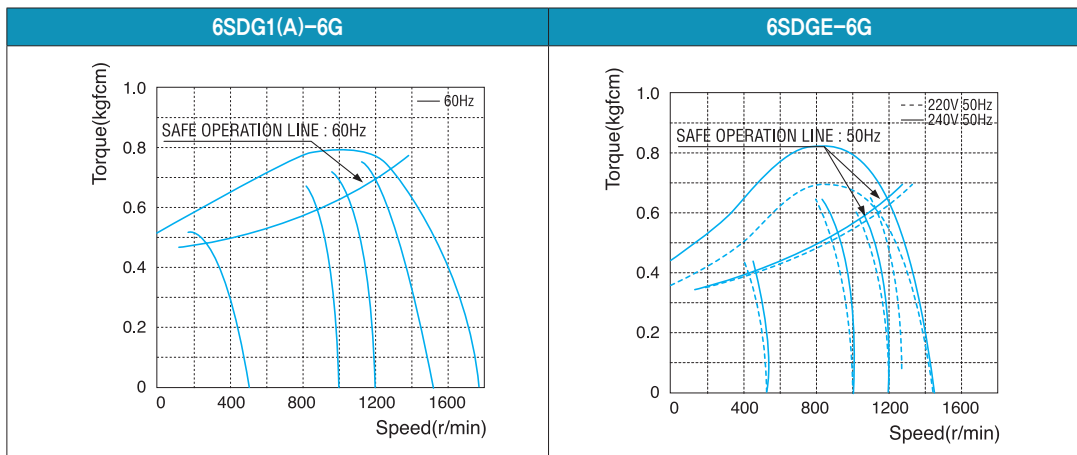
6W Speed Control Induction Motor 6W(□ 60mm)

Motor仕様

Model		Output W	Voltage V	Frequency Hz	Poles	Duty	Speed Range r/min	Starting Torque		Permissible Torque				Capacitor μF / VAC
Connector Type	Lead Wire Type							kgfcm	N.m	1200r/min		90r/min		
6SD◇1(A)-6□	6SD◇1(A)-6□-L	6	1φ110	60	4	Cont.	90-1700	0.35	0.035	0.55	0.055	0.35	0.035	2.5 / 250
6SD◇B-6□-C	6SD◇B-6□-L	6	1φ100	50	4	Cont.	90-1400	0.38	0.038	0.48	0.048	0.30	0.030	3.0 / 250
				60			90-1700	0.35	0.035	0.55	0.055	0.35	0.035	
6SD◇C-6□-C	6SD◇C-6□-L	6	1φ200	50	4	Cont.	90-1400	0.38	0.038	0.48	0.048	0.30	0.030	0.8 / 450
				60			90-1700	0.39	0.039	0.55	0.055	0.35	0.035	
6SD◇2(D)-6□-C	6SD◇2(D)-6□-L	6	1φ220	60	4	Cont.	90-1700	0.39	0.039	0.55	0.055	0.40	0.040	0.7 / 450
6SD◇E-6□-C	6SD◇E-6□-L	6	1φ220	50	4	Cont.	90-1400	0.30	0.030	0.45	0.045	0.30	0.030	0.7 / 450
			1φ240					0.35	0.035	0.50	0.050	0.30	0.030	

1) モーターモデル名 *には電圧コードが入ります。 2) モーターモデル名 ◇にはモーター出力軸タイプ名が入ります。(G: Gear Type / D: D-Cut Type) Gear Type Shaftは減速機取付用で D-Cut Type Shaftはモーター単独使用時の出力軸になります。 3) モーター出力軸のタイプがGear Typeの場合、□には取付ける減速機のモデル・タイプ名が入ります。 4) Impedance Protected Typeになります。

回転速度-トルク特性



Motor Images



減速機取付時の最大許容トルク

Motor Model	Gearbox Model	回転速度 r/min	電圧 V	周波数 Hz	減速比	3	3.6	5	6	7.5	9	10	12.5	15	18	20	25
6SDG*-6G	6GBD□MH	1200	110	60	kgfcm N.m	1.3 0.13	1.6 0.16	2.2 0.22	2.7 0.26	3.3 0.33	4.0 0.39	4.5 0.44	5.6 0.55	6.7 0.65	8.0 0.79	8.0 0.79	10.0 0.98
			220	60	kgfcm N.m	1.3 0.13	1.6 0.16	2.2 0.22	2.7 0.26	3.3 0.33	4.0 0.39	4.5 0.44	5.6 0.55	6.7 0.65	8.0 0.79	8.0 0.79	10.0 0.98
			220/ 240	50	kgfcm N.m	1.2 0.12	1.5 0.14	2.0 0.20	2.4 0.24	3.0 0.30	3.6 0.36	4.1 0.40	5.1 0.50	6.1 0.60	7.3 0.71	7.3 0.72	9.1 0.89
		90	110	60	kgfcm N.m	0.9 0.08	1.0 0.10	1.4 0.14	1.7 0.17	2.1 0.21	2.6 0.25	2.8 0.28	3.5 0.35	4.3 0.42	5.1 0.50	5.1 0.50	6.4 0.63
			220	60	kgfcm N.m	1.0 0.10	1.2 0.11	1.6 0.16	1.9 0.19	2.4 0.24	2.9 0.29	3.2 0.32	4.1 0.40	4.9 0.48	5.8 0.57	5.8 0.57	7.3 0.72
			220/ 240	50	kgfcm N.m	0.7 0.07	0.9 0.09	1.2 0.12	1.5 0.14	1.8 0.18	2.2 0.21	2.4 0.24	3.0 0.30	3.6 0.36	4.4 0.43	4.4 0.43	5.5 0.54

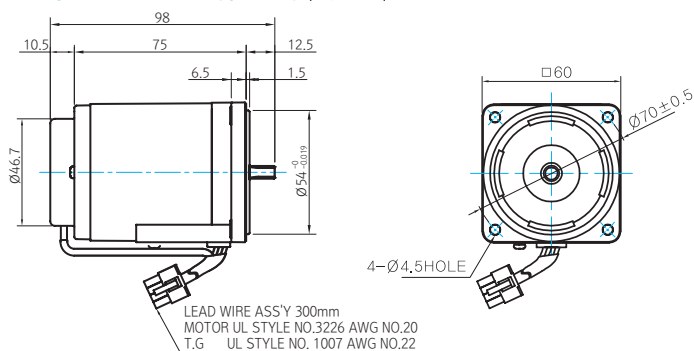
Motor Model	Gearbox Model	回転速度 r/min	電圧 V	周波数 Hz	減速比	30	36	40	50	60	75	90	100	120	150	180	200	250	
6SDG*- 6G	6GBD□MH	1200	110	60	kgfcm N,m	12.0 1.18	14.5 1.42	16.1 1.57	18.2 1.78	21.8 2.13	27.2 2.67	30.0 2.94	30.0 2.94	30.0 2.94	30.0 2.94	30.0 2.94	30.0 2.94	30.0 2.94	
			220	60	kgfcm N,m	12.0 1.18	14.5 1.42	16.1 1.57	18.2 1.78	21.8 2.13	27.2 2.67	30.0 2.94	30.0 2.94	30.0 2.94	30.0 2.94	30.0 2.94	30.0 2.94	30.0 2.94	90.8 8.89
			220/ 240	50	kgfcm N,m	11.0 1.07	13.1 1.29	14.6 1.43	16.5 1.62	19.8 1.94	24.8 2.43	29.7 2.91	30.0 2.94	30.0 2.94	30.0 2.94	30.0 2.94	30.0 2.94	30.0 2.94	30.0 2.94
		110	60	kgfcm N,m	7.7 0.75	9.2 0.90	10.2 1.00	11.6 1.13	13.9 1.36	17.3 1.70	20.8 2.04	23.1 2.26	27.7 2.72	30.0 2.94	30.0 2.94	30.0 2.94	30.0 2.94	30.0 2.94	30.0 2.94
		220	60	kgfcm N,m	8.8 0.86	10.5 1.03	11.7 1.14	13.2 1.29	15.8 1.55	19.8 1.94	23.8 2.33	26.4 2.59	30.0 2.94	30.0 2.94	30.0 2.94	30.0 2.94	30.0 2.94	30.0 2.94	30.0 2.94
		220/ 240	50	kgfcm N,m	6.6 0.64	7.9 0.77	8.8 0.86	9.9 0.97	11.9 1.16	14.9 1.46	17.8 1.75	19.8 1.94	23.8 2.33	29.7 2.91	30.0 2.94	30.0 2.94	30.0 2.94	30.0 2.94	30.0 2.94

- 1) モーターモデル名*には電圧コードが入ります。
- 2) 減速機 モデル名 □内には減速比が入ります。
- 3) 上の表で色付き範囲の減速比を選択したとき、減速機の出力軸はモーターの出力軸と同じ方向に回転します。
白地範囲の減速比では、減速機出力軸はモーター出力軸の回転方向と反対方向に回転します。

Dimensions

MOTOR ONLY

- MOTOR MODEL: 6SD□□-6 (NO FAN)



- MOTOR OUTPUT SHAFT

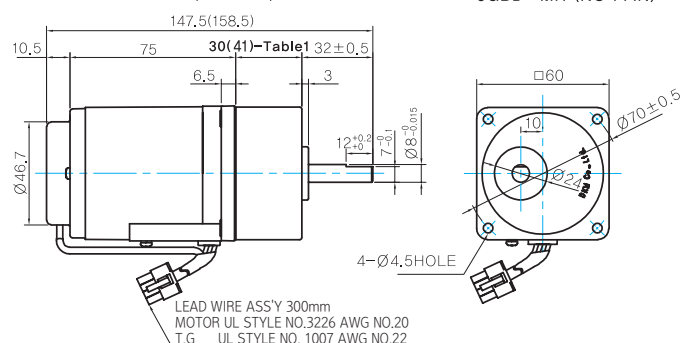
MODEL	SPEC
D-CUT TYPE	
6SD□□-6-□	

GEARED MOTOR

G TYPE GEARBOX

- MOTOR MODEL:
6SDG□-6G (NO FAN)

- GEARBOX MODEL:
6GBD□MH (NO FAN)



- GEARBOX OUTPUT SHAFT

MODEL	SPEC
KEY TYPE	
6GBD□MH	

WEIGHT

PART	WEIGHT(kg)	
MOTOR	0.75	
GEAR BOX	6GBD3MH - 6GBD18MH	0.30
	6GBD20MH - 6GBD40MH	0.32
	6GBD50MH - 6GBD250MH	0.34

*出力FLANGEとSHAFTは別売です。

- 30(41)-Table1

SIZE(mm)	GEAR RATIO
30	6GBD3MH - 6GBD18MH
41	6GBD25MH - 6GBD180MH

B AC Motors

S.C. Induction Motor 6W (□ 70mm)

6W

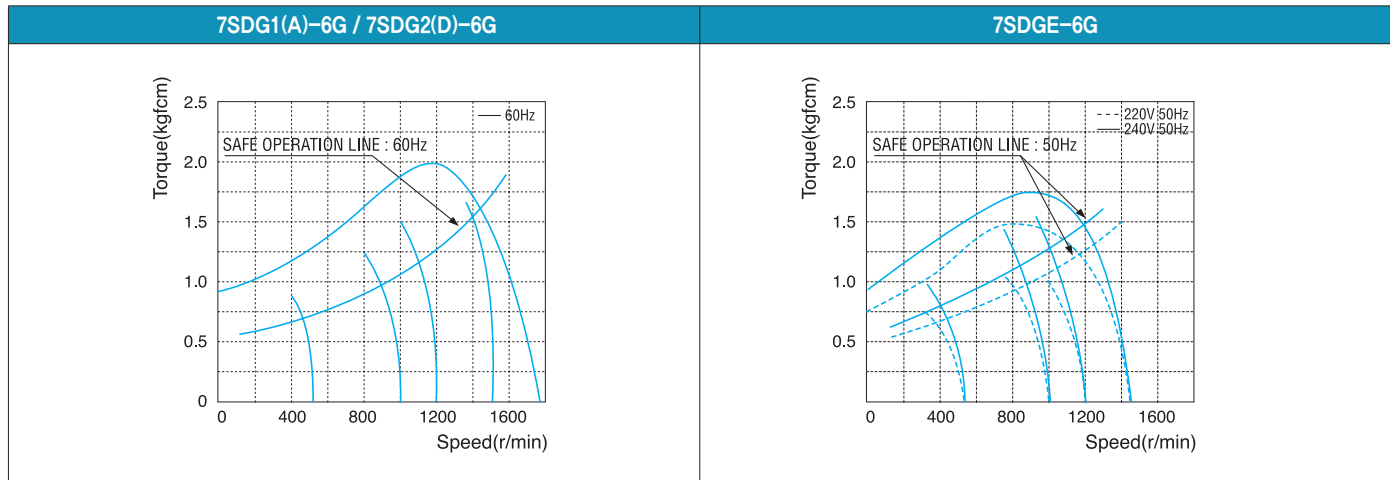
Speed Control
Induction Motor
6W(□ 70mm)

Motor仕様

Model		Output W	Voltage V	Frequency Hz	Poles	Duty	Speed Range r/min	Starting Torque		Permissible Torque				Capacitor μF / VAC
7SDG*-6G-C(L): Gear Type Shaft 7SDD*-6-C(L): D-Cut Type Shaft	Connector Type							Lead Wire Type	kgfcm	N.m	1200r/min		90r/min	
									kgfcm	N.m	kgfcm	N.m		
7SD◇1(A)-6□-C	7SD◇1(A)-6□-L	6	1φ110	60	4	Cont.	90-1700	0.35	0.035	0.53	0.053	0.35	0.035	2.5 / 250
7SD◇B-6□-C	7SD◇B-6□-L	6	1φ100	50	4	Cont.	90-1400	0.37	0.037	0.47	0.047	0.30	0.030	3.0 / 250
				60			90-1700	0.37	0.037	0.54	0.054	0.36	0.036	
7SD◇C-6□-C	7SD◇C-6□-L	6	1φ200	50	4	Cont.	90-1400	0.35	0.035	0.45	0.045	0.30	0.030	0.8 / 450
				60			90-1700	0.35	0.035	0.52	0.052	0.35	0.035	
7SD◇2(D)-6□-C	7SD◇2(D)-6□-L	6	1φ220	60	4	Cont.	90-1700	0.39	0.039	0.55	0.055	0.35	0.035	0.7 / 450
7SD◇E-6□-C	7SD◇E-6□-L	6	1φ220	50	4	Cont.	90-1400	0.30	0.030	0.45	0.045	0.30	0.030	0.7 / 450
			1φ240					0.35	0.035	0.50	0.050	0.30	0.030	

1) モーターモデル名 *には電圧コードが入ります。 2) モーターモデル名 ◇にはモーター出力軸タイプ名が入ります。(G: Gear Type / D: D-Cut Type) Gear Type Shaftは減速機取付用で D-Cut Type Shaftはモーター単独使用時の出力軸になります。 3) モーター出力軸のタイプがGear Typeの場合、□には取付ける減速機のモデル・タイプ名が入ります。 4) 電圧コードA, B, C, D, Eは TP(Thermal Protector) 取付仕様になります。

回転速度-トルク特性



減速機取付時の最大許容トルク

Motor Model	Gearbox Model	回転速度 r/min	電圧 V	周波数 Hz	減速比	3	3.6	5	6	7.5	9	10	12.5	15	18	20	25
7SDG*-6G	7GBK□BMH	1200	110	60	kgfcm	1.3	1.5	2.1	2.6	3.2	3.9	4.3	5.4	6.4	7.7	7.7	9.7
					N.m	0.13	0.15	0.21	0.25	0.32	0.38	0.42	0.53	0.63	0.76	0.76	0.95
					kgfcm	1.3	1.6	2.2	2.7	3.3	4.0	4.5	5.6	6.7	8.0	8.0	10.0
		90	220	60	kgfcm	0.13	0.16	0.22	0.26	0.33	0.39	0.44	0.55	0.65	0.79	0.79	0.98
					N.m	0.11	0.13	0.18	0.21	0.27	0.32	0.36	0.45	0.54	0.64	0.64	0.80
					kgfcm	1.1	1.3	1.8	2.2	2.7	3.3	3.6	4.6	5.5	6.6	6.6	8.2
220/240	50	60	kgfcm	0.08	0.10	0.14	0.17	0.21	0.25	0.28	0.35	0.42	0.50	0.50	0.63		
			N.m	0.09	1.0	1.4	1.7	2.1	2.6	2.8	3.5	4.3	5.1	5.1	6.4		
			kgfcm	0.9	1.0	1.4	1.7	2.1	2.6	2.8	3.5	4.3	5.1	5.1	6.4		
220/240	50	60	kgfcm	0.08	0.10	0.14	0.17	0.21	0.25	0.28	0.35	0.42	0.50	0.50	0.63		
			N.m	0.09	1.0	1.4	1.7	2.1	2.6	2.8	3.5	4.3	5.1	5.1	6.4		
			kgfcm	0.7	0.9	1.2	1.5	1.8	2.2	2.4	3.0	3.6	4.4	4.4	5.5		
220/240	50	60	kgfcm	0.07	0.09	0.12	0.14	0.18	0.21	0.24	0.30	0.36	0.43	0.43	0.54		
			N.m	0.07	0.09	0.12	0.14	0.18	0.21	0.24	0.30	0.36	0.43	0.43	0.54		
			N.m	0.07	0.09	0.12	0.14	0.18	0.21	0.24	0.30	0.36	0.43	0.43	0.54		

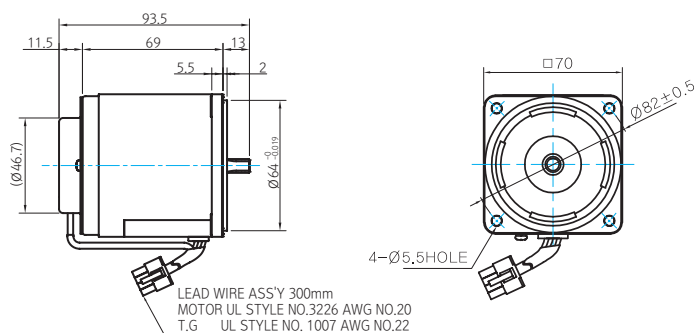
Motor Model	Gearbox Model	回転速度 r/min	電圧 V	周波数 Hz	減速比	30	36	40	50	60	75	90	100	120	150	180	200
7SDG*- 6G	7GBK□ BMH	1200	110	60	kgfcm N.m	11.6 1.14	13.9 1.36	15.5 1.52	17.5 1.71	21.0 2.06	26.2 2.57	31.5 3.09	35.0 3.43	42.0 4.11	50.0 4.90	50.0 4.90	50.0 4.90
			220	60	kgfcm N.m	12.0 1.18	14.5 1.42	16.1 1.57	18.2 1.78	21.8 2.13	27.2 2.67	32.7 3.20	36.3 3.56	43.6 4.27	50.0 4.90	50.0 4.90	50.0 4.90
			220/ 240	50	kgfcm N.m	9.9 0.97	11.8 1.16	13.1 1.29	14.9 1.46	17.8 1.75	22.3 2.18	26.7 2.62	29.7 2.91	35.6 3.49	44.6 4.37	50.0 4.90	50.0 4.90
		110	60	kgfcm N.m	7.7 0.75	9.2 0.90	10.2 1.00	11.6 1.13	13.9 1.36	17.3 1.70	20.8 2.04	23.1 2.26	27.7 2.72	34.7 3.40	41.6 4.07	46.2 4.53	
		220	60	kgfcm N.m	7.7 0.75	9.2 0.90	10.2 1.00	11.6 1.13	13.9 1.36	17.3 1.70	20.8 2.04	23.1 2.26	27.7 2.72	34.7 3.40	41.6 4.07	46.2 4.53	
		220/ 240	50	kgfcm N.m	6.6 0.64	7.9 0.77	8.8 0.86	9.9 0.97	11.9 1.16	14.9 1.46	17.8 1.75	19.8 1.94	23.8 2.33	29.7 2.91	35.6 3.49	39.6 3.88	

- 1) モーターモデル名*には電圧コードが入ります。2) 減速機モデル名□内には減速比が入ります。
 3) 上の表で色付き範囲の減速比を選択したとき、減速機の出力軸はモーターの出力軸と同じ方向に回転します。
 白地範囲の減速比では、減速機出力軸はモーター出力軸の回転方向と反対方向に回転します。

Dimensions

MOTOR ONLY

- MOTOR MODEL: 7SDD□-6 (NO FAN)



- MOTOR OUTPUT SHAFT

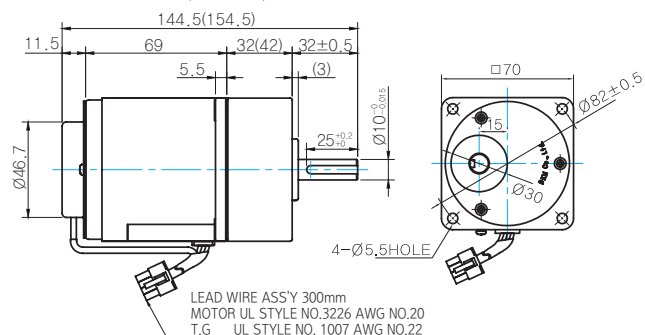
MODEL	SPEC
D-CUT TYPE	
7SDD□-6-□	

GEARED MOTOR

G TYPE GEARBOX

- MOTOR MODEL:
7SDG□-6G (NO FAN)

- GEARBOX MODEL:
7GBK□BMH



- GEARBOX OUTPUT SHAFT

MODEL	SPEC
KEY TYPE	
7GBK□BMH	

- KEY SPEC

GEARBOX

WEIGHT

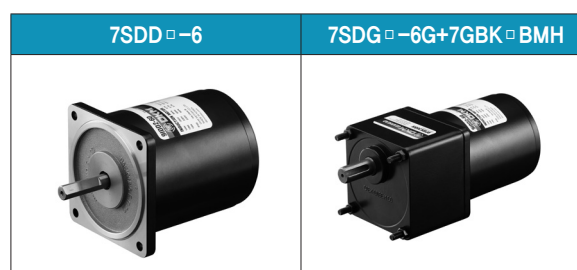
PART	WEIGHT(kg)
MOTOR	0.93
7GBK3BMH - 7GBK18BMH	0.38
7GBK20BMH - 7GBK40BMH	0.48
7GBK50BMH - 7GBK200BMH	0.53

*出力FLANGEとSHAFTは別売です。

- 32(42)-Table1

SIZE(mm)	GEAR RATIO
32	7GBK3BMH - 7GBK18BMH
42	7GBK20BMH - 7GBK200BMH

Motor Images



B AC Motors

S.C. Induction Motor 10W (□70mm)

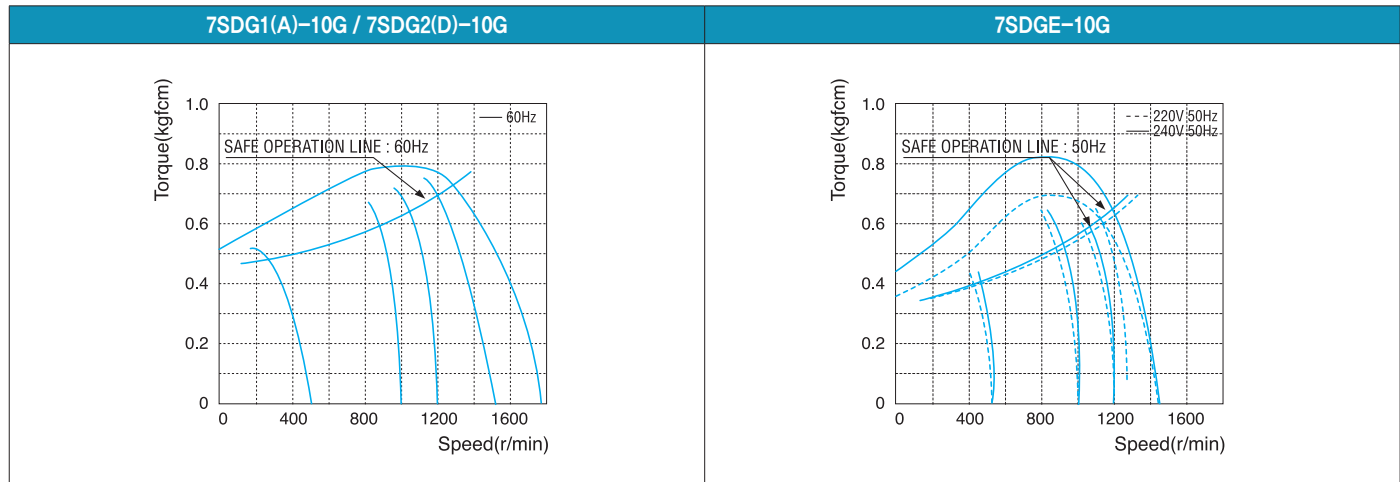
10W Speed Control Induction Motor 10W(□70mm)

Motor仕様

Model		Output W	Voltage V	Frequency Hz	Poles	Duty	Speed Range r/min	Starting Torque		Permissible Torque				Capacitor μF / VAC
7SDG*-10G-C(L): Gear Type Shaft 7SDD*-10-C(L): D-Cut Type Shaft	Connector Type							Lead Wire Type	kgfcm	N.m	1200r/min		90r/min	
									kgfcm	N.m	kgfcm	N.m		
7SD◇1(A)-10□-C	7SD◇1(A)-10□-L	10	1φ110	60	4	Cont.	90-1700	0.40	0.040	0.70	0.070	0.36	0.036	3.0 / 250
7SD◇B-10□-C	7SD◇B-10□-L	10	1φ100	50	4	Cont.	90-1400	0.42	0.042	0.70	0.070	0.36	0.036	3.5 / 250
				60			90-1700	0.42	0.042	0.65	0.065	0.36	0.036	
7SD◇C-10□-C	7SD◇C-10□-L	10	1φ200	50	4	Cont.	90-1400	0.42	0.042	0.70	0.070	0.36	0.036	1.0 / 450
				60			90-1700	0.42	0.042	0.65	0.065	0.36	0.036	
7SD◇2(D)-10□-C	7SD◇2(D)-10□-L	10	1φ220	60	4	Cont.	90-1700	0.45	0.045	0.70	0.070	0.36	0.036	1.0 / 450
7SD◇E-10□-C	7SD◇E-10□-L	10	1φ220	50	4	Cont.	90-1400	0.40	0.040	0.60	0.060	0.35	0.035	1.0 / 450
			1φ240					0.45	0.045	0.80	0.080	0.36	0.036	

1) モーターモデル名 *には電圧コードが入ります。 2) モーターモデル名 ◇にはモーター出力軸タイプ名が入ります。(G: Gear Type / D: D-Cut Type) Gear Type Shaftは減速機取付用で D-Cut Type Shaftはモーター単独使用時の出力軸になります。 3) モーター出力軸のタイプがGear Typeの場合、□には取付ける減速機のモデル・タイプ名が入ります。 4) 電圧コードA, B, C, D, EはTP(Thermal Protector) 取付仕様になります。

回転速度-トルク特性



減速機取付時の最大許容トルク

Motor Model	Gearbox Model	回転速度 r/min	電圧 V	周波数 Hz	減速比	3	3.6	5	6	7.5	9	10	12.5	15	18	20	25
7SDG*-10G	7GBK □ BMH	1200	110	60	kgfcm	1.7	2.0	2.8	3.4	4.3	5.1	5.7	7.1	8.5	10.2	10.2	12.8
					N.m	0.17	0.20	0.28	0.33	0.42	0.50	0.56	0.69	0.83	1.00	1.00	1.25
			220/240	50	kgfcm	1.5	1.7	2.4	2.9	3.6	4.4	4.9	6.1	7.3	8.7	8.8	11.0
		N.m	0.14	0.17	0.24	0.29	0.36	0.43	0.48	0.60	0.71	0.86	0.86	1.07			
		90	110	60	kgfcm	0.9	1.0	1.5	1.7	2.2	2.6	2.9	3.6	4.4	5.2	5.3	6.6
					N.m	0.09	0.10	0.14	0.17	0.21	0.26	0.29	0.36	0.43	0.51	0.52	0.64
220/240	50		kgfcm	0.9	1.0	1.5	1.7	2.2	2.6	2.9	3.6	4.4	5.2	5.3	6.6		
N.m	0.09	0.10	0.14	0.17	0.21	0.26	0.29	0.36	0.43	0.51	0.52	0.64					
220/240	50	kgfcm	0.9	1.0	1.4	1.7	2.1	2.6	2.8	3.5	4.3	5.1	5.1	6.4			
N.m	0.08	0.10	0.14	0.17	0.21	0.25	0.28	0.35	0.42	0.50	0.50	0.63					

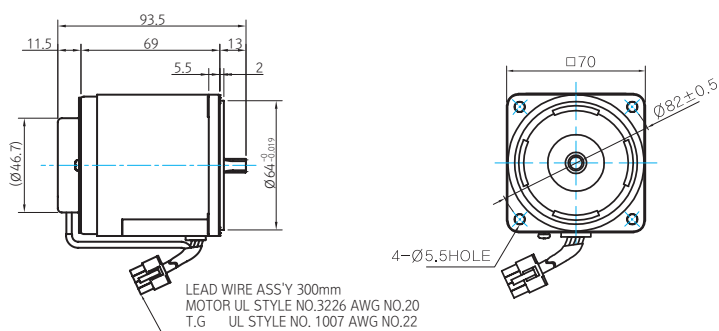
Motor Model	Gearbox Model	回転速度 r/min	電圧 V	周波数 Hz	減速比	30	36	40	50	60	75	90	100	120	150	180	200		
7SDG* -10G	7GBK□BMH	1200	110	60	kgfcm N.m	15.3 1.50	18.4 1.80	20.4 2.00	23.1 2.26	27.7 2.72	34.7 3.40	41.6 4.07	46.2 4.53	50.0 4.90	50.0 4.90	50.0 4.90	50.0 4.90		
			220	60	kgfcm N.m	15.3 1.50	18.4 1.80	20.4 2.00	23.1 2.26	27.7 2.72	34.7 3.40	41.6 4.07	46.2 4.53	50.0 4.90	50.0 4.90	50.0 4.90	50.0 4.90	50.0 4.90	
			220/ 240	50	kgfcm N.m	13.1 1.29	15.8 1.55	17.5 1.72	19.8 1.94	23.8 2.33	29.7 2.91	35.6 3.49	39.6 3.88	47.5 4.66	50.0 4.90	50.0 4.90	50.0 4.90	50.0 4.90	
		90	110	60	kgfcm N.m	7.9 0.77	9.5 0.93	10.5 1.03	11.9 1.16	14.3 1.40	17.8 1.75	21.4 2.10	23.8 2.33	28.5 2.79	35.6 3.49	42.8 4.19	47.5 4.66	47.5 4.66	47.5 4.66
			220	60	kgfcm N.m	7.9 0.77	9.5 0.93	10.5 1.03	11.9 1.16	14.3 1.40	17.8 1.75	21.4 2.10	23.8 2.33	28.5 2.79	35.6 3.49	42.8 4.19	47.5 4.66	47.5 4.66	47.5 4.66
			220/ 240	50	kgfcm N.m	7.7 0.75	9.2 0.90	10.2 1.00	11.6 1.13	13.9 1.36	17.3 1.70	20.8 2.04	23.1 2.26	27.7 2.72	34.7 3.40	41.6 4.07	46.2 4.53	46.2 4.53	46.2 4.53

- 1) モーターモデル名*には電圧コードが入ります。2) 減速機 モデル名 □内には減速比が入ります。
 3) 上の表で色付き範囲の減速比を選択したとき、減速機の出力軸はモーターの出力軸と同じ方向に回転します。
 白地範囲の減速比では、減速機出力軸はモーター出力軸の回転方向と反対方向に回転します。

Dimensions

MOTOR ONLY

● MOTOR MODEL: 7SD□-10(NO FAN)



● MOTOR OUTPUT SHAFT

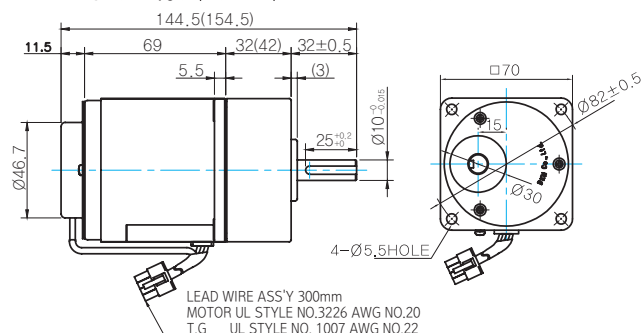
MODEL	SPEC
D-CUT TYPE	
7SDD□-10-□	

GEARED MOTOR

G TYPE GEARBOX

● MOTOR MODEL:
7SDG□-10G (NO FAN)

● GEARBOX MODEL:
7GBK□BMH



● GEARBOX OUTPUT SHAFT

MODEL	SPEC
KEY TYPE	
7GBK□BMH	

● KEY SPEC

GEARBOX	

WEIGHT

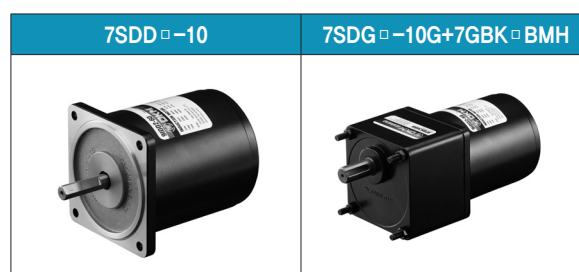
PART		WEIGHT(kg)
MOTOR		0.93
GEAR BOX	7GBK3BMH - 7GBK18BMH	0.38
	7GBK20BMH - 7GBK40BMH	0.48
	7GBK50BMH - 7GBK200BMH	0.53

*出力FLANGEとSHAFTは別売です。

● 32(42)-Table1

SIZE(mm)	GEAR RATIO
32	7GBK3BMH - 7GBK18BMH
42	7GBK20BMH - 7GBK200BMH

Motor Images



B AC Motors

S.C. Induction Motor 15W (□ 70mm)

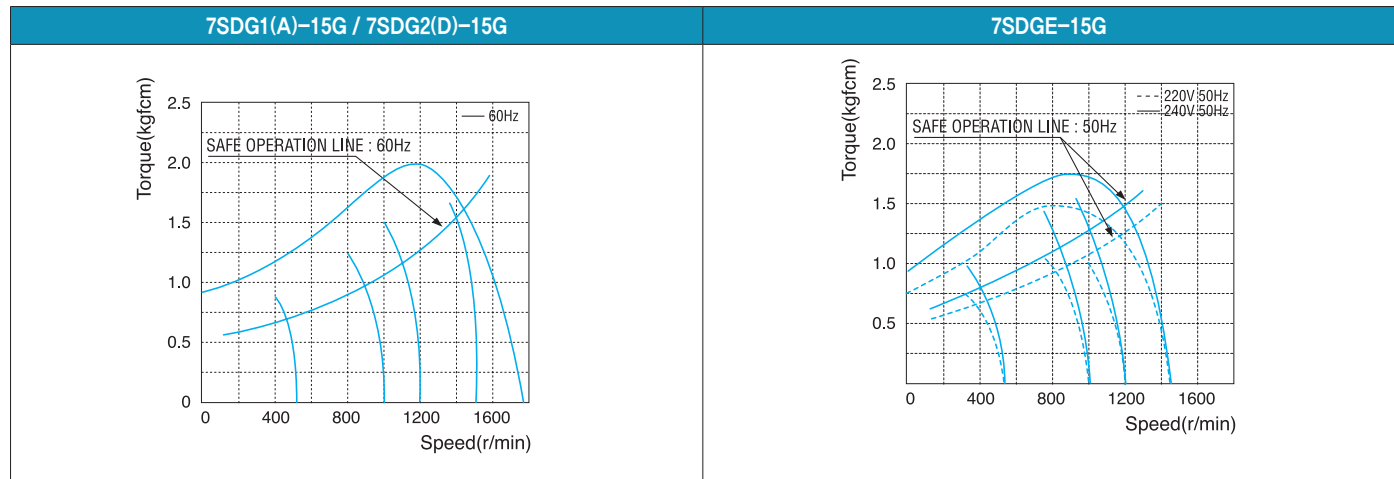
15W Speed Control Induction Motor 15W(□ 70mm)

Motor仕様

Model		Output W	Voltage V	Frequency Hz	Poles	Duty	Speed Range r/min	Starting Torque		Permissible Torque				Capacitor μF / VAC
7SDG*-15G-C(L): Gear Type Shaft 7SDD*-15-C(L): D-Cut Type Shaft	Connector Type							Lead Wire Type	kgfcm	N.m	1200r/min		90r/min	
									kgfcm	N.m	kgfcm	N.m		
7SD◇1(A)-15□-C	7SD◇1(A)-15□-L	15	1φ110	60	4	Cont.	90-1700	0.70	0.070	1.15	0.115	0.45	0.045	3.5 / 250
7SD◇B-15□-C	7SD◇B-15□-L	15	1φ100	50	4	Cont.	90-1400	0.65	0.065	1.10	0.110	0.43	0.043	5.0 / 250
				60			90-1700	0.70	0.070	1.15	0.115	0.45	0.045	
7SD◇C-15□-C	7SD◇C-15□-L	15	1φ200	50	4	Cont.	90-1400	0.65	0.065	1.10	0.110	0.43	0.043	1.2 / 450
				60			90-1700	0.65	0.065	1.10	0.110	0.45	0.045	
7SD◇2(D)-15□-C	7SD◇2(D)-15□-L	15	1φ220	60	4	Cont.	90-1700	0.70	0.070	1.15	0.115	0.45	0.045	1.2 / 450
7SD◇E-15□-C	7SD◇E-15□-L	15	1φ220	50	4	Cont.	90-1400	0.65	0.065	1.05	0.105	0.43	0.043	1.2 / 450
			1φ240					0.70	0.070	1.25	0.125	0.45	0.045	

1) モーターモデル名 *には電圧コードが入ります。 2) モーターモデル名 ◇にはモーター出力軸タイプ名が入ります。(G: Gear Type / D: D-Cut Type) Gear Type Shaftは減速機取付用でD-Cut Type Shaftはモーター単独使用時の出力軸になります。 3) モーター出力軸のタイプがGear Typeの場合、□には取付ける減速機のモデル・タイプ名が入ります。 4) 電圧コードA, B, C, D, EはTP(Thermal Protector) 取付仕様になります。

回転速度-トルク特性



減速機取付時の最大許容トルク

Motor Model	Gearbox Model	回転速度 r/min	電圧 V	周波数 Hz	減速比	3	3.6	5	6	7.5	9	10	12.5	15	18	20	25
7SDG*-15G	7GBK□BMH	1200	110	60	kgfcm	2.8	3.4	4.7	5.6	7.0	8.4	9.3	11.6	14.0	16.8	16.8	21.0
					N.m	0.27	0.33	0.46	0.55	0.68	0.82	0.91	1.14	1.37	1.64	1.65	2.06
			220	60	kgfcm	2.8	3.4	4.7	5.6	7.0	8.4	9.3	11.6	14.0	16.8	16.8	21.0
		220/240	50	kgfcm	2.6	3.1	4.3	5.1	6.4	7.7	8.5	10.6	12.8	15.3	15.3	19.2	
		110	60	kgfcm	1.1	1.3	1.8	2.2	2.7	3.3	3.6	4.6	5.5	6.6	6.6	8.2	
		220	60	kgfcm	1.1	1.3	1.8	2.2	2.7	3.3	3.6	4.6	5.5	6.6	6.6	8.2	
90	220/240	50	kgfcm	1.0	1.3	1.7	2.1	2.6	3.1	3.5	4.4	5.2	6.3	6.3	7.8		
			N.m	0.10	0.12	0.17	0.20	0.26	0.31	0.34	0.43	0.51	0.61	0.62	0.77		

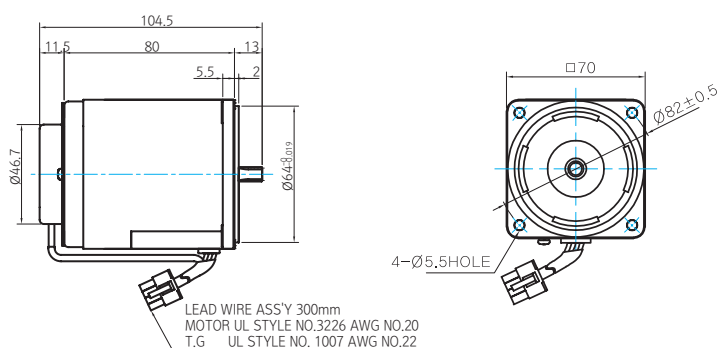
Motor Model	Gearbox Model	回転速度 r/min	電圧 V	周波数 Hz	減速比	30	36	40	50	60	75	90	100	120	150	180	200	
7SDG* -15G	7GBK□ BMH	1200	110	60	kgfcm	25.2	30.2	33.6	38.0	45.5	50.0	50.0	50.0	50.0	50.0	50.0	50.0	
					N.m	2.47	2.96	3.29	3.72	4.46	4.90	4.90	4.90	4.90	4.90	4.90	4.90	
			220	60	kgfcm	25.2	30.2	33.6	38.0	45.5	50.0	50.0	50.0	50.0	50.0	50.0	50.0	50.0
		N.m			2.47	2.96	3.29	3.72	4.46	4.90	4.90	4.90	4.90	4.90	4.90	4.90	4.90	
		90	110	60	kgfcm	9.9	11.8	13.1	14.9	17.8	22.3	26.7	29.7	35.6	44.6	50.0	50.0	50.0
					N.m	0.97	1.16	1.29	1.46	1.75	2.18	2.62	2.91	3.49	4.37	4.90	4.90	
220	60		kgfcm	9.9	11.8	13.1	14.9	17.8	22.3	26.7	29.7	35.6	44.6	50.0	50.0			
		N.m	0.97	1.16	1.29	1.46	1.75	2.18	2.62	2.91	3.49	4.37	4.90	4.90				
220/240	50	kgfcm	9.4	11.3	12.6	14.2	17.0	21.3	25.5	28.4	34.1	42.6	50.0	50.0				
		N.m	0.92	1.11	1.23	1.39	1.67	2.09	2.50	2.78	3.34	4.17	4.90	4.90				

- 1) モーターモデル名*には電圧コードが入ります。 2) 減速機 モデル名 □内には減速比が入ります。
 3) 上の表で色付き範囲の減速比を選択したとき、減速機の出力軸はモーターの出力軸と同じ方向に回転します。
 白地範囲の減速比では、減速機出力軸はモーター出力軸の回転方向と反対方向に回転します。

Dimensions

MOTOR ONLY

- MOTOR MODEL: 7SD□□-15 (NO FAN)



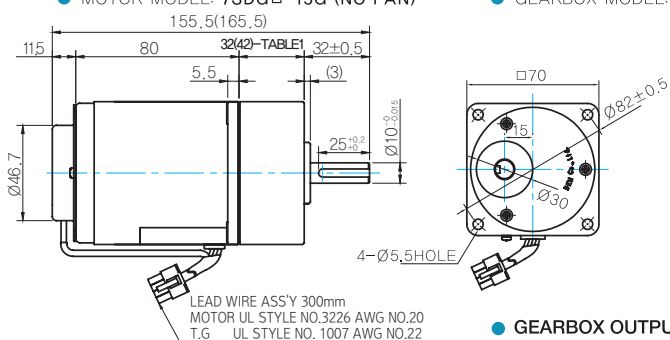
MOTOR OUTPUT SHAFT

MODEL	SPEC
D-CUT TYPE	
7SD□□-15-□	

GEARED MOTOR

G TYPE GEARBOX

- MOTOR MODEL: 7SDG□□-15G (NO FAN)
- GEARBOX MODEL: 7GBK□BMH



GEARBOX OUTPUT SHAFT

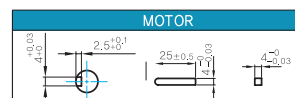
MODEL	SPEC
KEY TYPE	
7GBK□BMH	

WEIGHT

PART	WEIGHT(kg)	
MOTOR	1.20	
GEAR BOX	7GBK3BMH - 7GBK18BMH	0.38
	7GBK20BMH - 7GBK40BMH	0.48
	7GBK50BMH - 7GBK200BMH	0.53

*出力FLANGEとSHAFTは別売です。

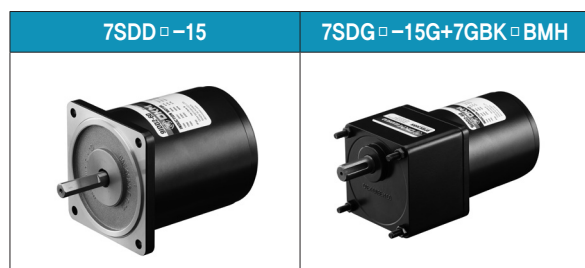
KEY SPEC



32(42)-Table1

SIZE(mm)	GEAR RATIO
32	7GBK3BMH - 7GBK18BMH
42	7GBK20BMH - 7GBK200BMH

Motor Images



B AC Motors

S.C. Induction Motor 15W (□ 80mm)

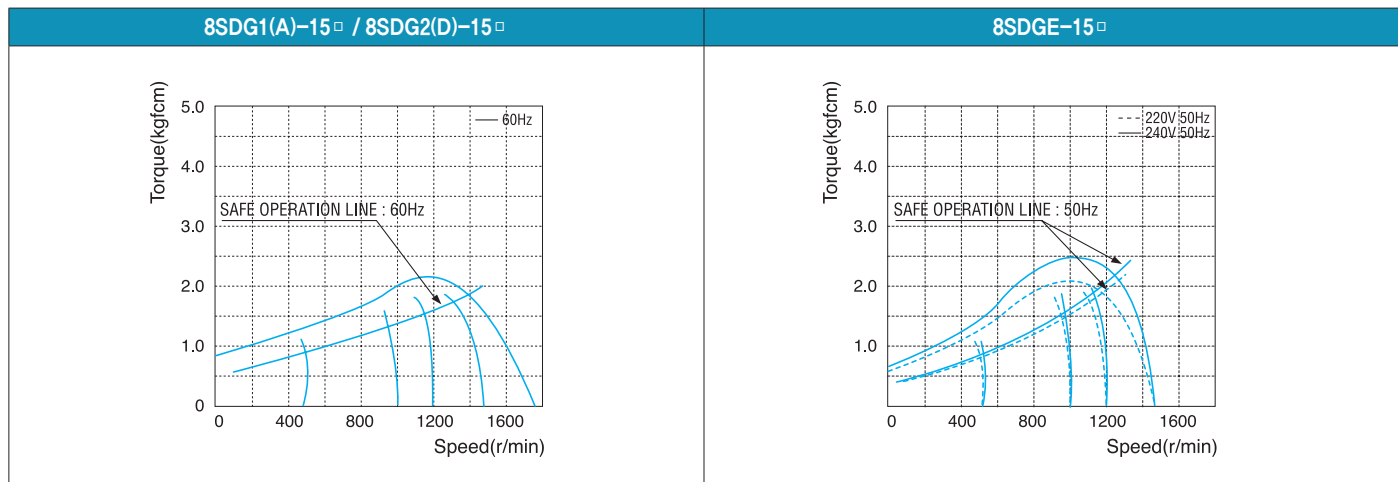
15W Speed Control Induction Motor 15W(□ 80mm)

Motor仕様

Model		Output W	Voltage V	Frequency Hz	Poles	Duty	Speed Range r/min	Starting Torque		Permissible Torque				Capacitor μF / VAC
Connector Type	Lead Wire Type							kgfcm	N.m	1200r/min		90r/min		
8SDG*-15□-C(L): Gear Type Shaft 8SDD*-15□-C(L): D-Cut Type Shaft										kgfcm	N.m	kgfcm	N.m	
8SD◇1(A)-15□-C	8SD◇1(A)-15□-L	15	1φ110	60	4	Cont.	90-1700	0.70	0.070	1.50	0.150	0.45	0.045	3.5 / 250
8SD◇B-15□-C	8SD◇B-15□-L	15	1φ100	50	4	Cont.	90-1400	0.70	0.070	1.40	0.140	0.45	0.045	5.0 / 250
				60			90-1700	0.70	0.070	1.50	0.150	0.45	0.045	
8SD◇C-15□-C	8SD◇C-15□-L	15	1φ200	50	4	Cont.	90-1400	0.70	0.070	1.40	0.140	0.45	0.045	1.2 / 450
				60			90-1700	0.70	0.070	1.50	0.150	0.45	0.045	
8SD◇2(D)-15□-C	8SD◇2(D)-15□-L	15	1φ220	60	4	Cont.	90-1700	0.70	0.070	1.50	0.150	0.45	0.045	1.2 / 450
8SD◇E-15□-C	8SD◇E-15□-L	15	1φ220	50	4	Cont.	90-1400	0.65	0.065	1.20	0.120	0.43	0.043	1.2 / 450
			1φ240					0.70	0.070	1.40	0.140	0.45	0.045	

1) モーターモデル名 *には電圧コードが入ります。 2) モーターモデル名 ◇にはモーター出力軸タイプ名が入ります。(G: Gear Type / D: D-Cut Type) Gear Type Shaftは減速機取付用でD-Cut Type Shaftはモーター単独使用時の出力軸になります。 3) モーター出力軸のタイプがGear Typeの場合、□には取付ける減速機のモデル・タイプ名が入ります。 4) 電圧コードA, B, C, D, EはTP(Thermal Protector) 取付仕様になります。

回転速度-トルク特性



減速機取付時の最大許容トルク

Motor Model	Gearbox Model	回転速度 r/min	電圧 V	周波数 Hz	減速比	3	3.6	5	6	7.5	9	10	12.5	15	18	20	25	30	36	
8SDG*-15G	8GBK □ BMH	1200	110	60	kgfcm	3.6	4.4	6.1	7.3	9.1	10.9	12.2	15.2	18.2	21.9	21.9	27.4	32.9	39.4	
					N.m	0.36	0.43	0.60	0.71	0.89	1.07	1.19	1.49	1.79	2.14	2.15	2.68	3.22	3.86	
			220/240	50	kgfcm	3.4	4.1	5.7	6.8	8.5	10.2	11.3	14.2	17.0	20.4	20.4	25.6	30.7	36.8	
					N.m	0.33	0.40	0.56	0.67	0.83	1.00	1.11	1.39	1.67	2.00	2.00	2.50	3.00	3.61	
			90	110	60	kgfcm	1.1	1.3	1.8	2.2	2.7	3.3	3.6	4.6	5.5	6.6	6.6	8.2	9.9	11.8
						N.m	0.11	0.13	0.18	0.21	0.27	0.32	0.36	0.45	0.54	0.64	0.64	0.80	0.97	1.16
		220		60	kgfcm	1.1	1.3	1.8	2.2	2.7	3.3	3.6	4.6	5.5	6.6	6.6	8.2	9.9	11.8	
					N.m	0.11	0.13	0.18	0.21	0.27	0.32	0.36	0.45	0.54	0.64	0.64	0.80	0.97	1.16	
		220/240		50	kgfcm	1.1	1.3	1.8	2.2	2.7	3.3	3.6	4.6	5.5	6.6	6.6	8.2	9.9	11.8	
					N.m	0.11	0.13	0.18	0.21	0.27	0.32	0.36	0.45	0.54	0.64	0.64	0.80	0.97	1.16	

B AC Motors

S.C. Induction Motor 15W (□ 80mm)

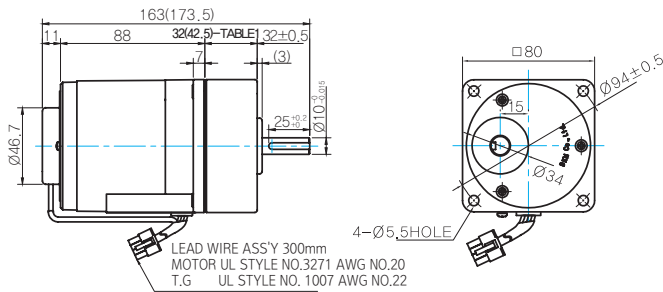
Dimensions

GEARED MOTOR

G TYPE GEARBOX

MOTOR MODEL: 8SDG□-15G (NO FAN)

GEARBOX MODEL: 8GBK□BMH



GEARBOX OUTPUT SHAFT

MODEL	SPEC
KEY TYPE	
8GBK□BMH	

KEY SPEC

GEARBOX

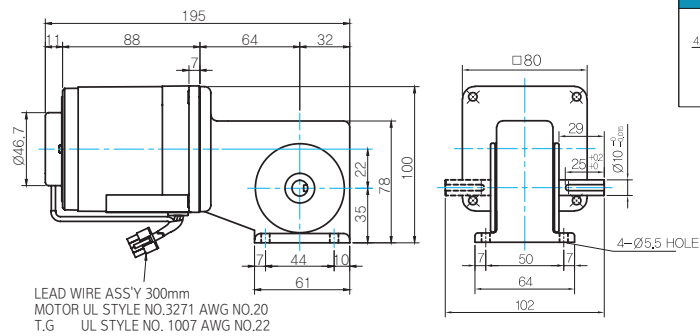
32(42.5)-Table1

SIZE(mm)	GEAR RATIO
32	8GBK3BMH - 8GBK18BMH
42.5	8GBK20BMH - 8GBK360BMH

W TYPE GEARBOX

MOTOR MODEL: 8SDG□-15W (NO FAN)

GEARBOX MODEL: 8WD□BL/BR/BRL



KEY SPEC

GEARBOX

WEIGHT

PART	WEIGHT(kg)	
MOTOR	1.66	
GEAR BOX	8GBK3BMH - 8GBK18BMH	0.56
	8GBK20BMH - 8GBK40BMH	0.65
	8GBK50BMH - 8GBK360BMH	0.72
	8WD□BL/BR/BRL	0.68
	8XD10□□	0.45

*出力FLANGEとSHAFTは別売です。

Motor Images



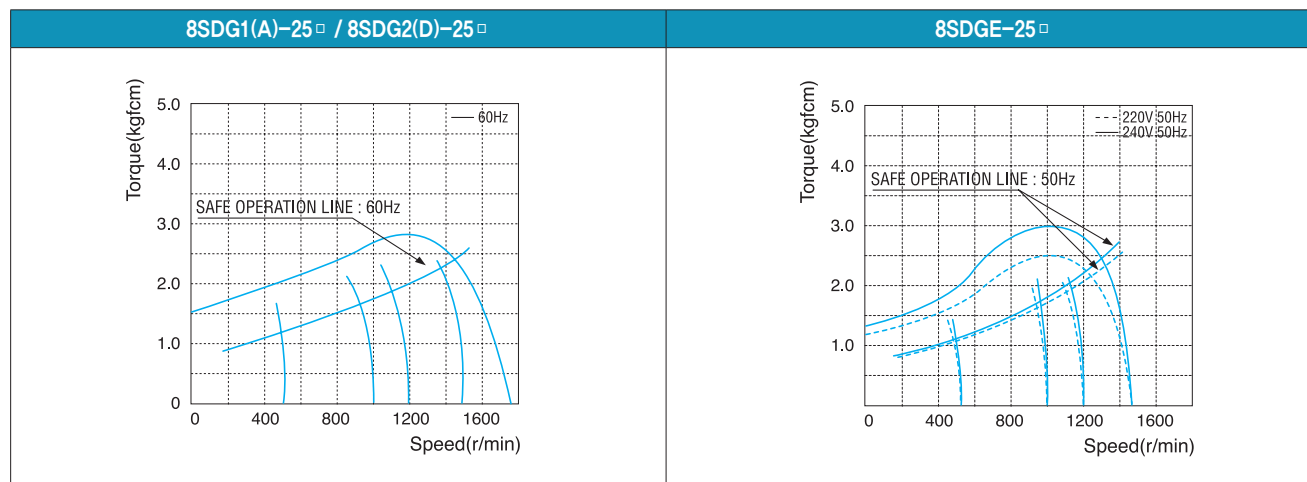
25W Speed Control Induction Motor 25W(□ 80mm)

Motor仕様

Model		Output W	Voltage V	Frequency Hz	Poles	Duty	Speed Range r/min	Starting Torque		Permissible Torque				Capacitor μF / VAC
8SDG*-25□-C(L): Gear Type Shaft 8SDD*-25-C(L): D-Cut Type Shaft	Connector Type							Lead Wire Type	1200r/min	90r/min	kgfcm	N.m	kgfcm	
8SD◇1(A)-25□-C	8SD◇1(A)-25□-L	25	1φ110	60	4	Cont.	90-1700	1.00	0.100	1.70	0.170	0.60	0.060	6.0 / 250
8SD◇B-25□-C	8SD◇B-25□-L	25	1φ100	50	4	Cont.	90-1400	0.80	0.800	1.50	0.150	0.50	0.050	6.0 / 250
				60			90-1700	0.90	0.090	1.70	0.170	0.60	0.060	
8SD◇C-25□-C	8SD◇C-25□-L	25	1φ200	50	4	Cont.	90-1400	0.80	0.800	1.50	0.150	0.50	0.050	1.5 / 450
				60			90-1700	0.90	0.090	1.70	0.170	0.60	0.060	
8SD◇2(D)-25□-C	8SD◇2(D)-25□-L	25	1φ220	60	4	Cont.	90-1700	1.00	0.100	1.80	0.180	0.60	0.060	1.5 / 450
8SD◇E-25□-C	8SD◇E-25□-L	25	1φ220	50	4	Cont.	90-1400	0.80	0.080	1.50	0.150	0.50	0.050	1.5 / 450
			1φ240					1.00	0.100	1.80	0.180	0.52	0.052	

1) モーターモデル名 *には電圧コードが入ります。 2) モーターモデル名 ◇にはモーター出力軸タイプ名が入ります。(G: Gear Type / D: D-Cut Type) Gear Type Shaftは減速機取付用で D-Cut Type Shaftはモーター単独使用時の出力軸になります。 3) モーター出力軸のタイプがGear Typeの場合、□には取付ける減速機のモデル・タイプ名が入ります。 4) 電圧コードA, B, C, D, EはTP(Thermal Protector) 取付仕様になります。

回転速度-トルク特性



減速機取付時の最大許容トルク

Motor Model	Gearbox Model	回転速度 r/min	電圧 V	周波数 Hz	減速比	3	3.6	5	6	7.5	9	10	12.5	15	18	20	25	30	36
8SDG*-25G	8GBK □ BMH	1200	110	60	kgfcm	4.1	5.0	6.9	8.3	10.3	12.4	13.8	17.2	20.7	24.8	24.8	31.0	37.2	44.7
					N.m	0.40	0.49	0.67	0.81	1.01	1.21	1.35	1.69	2.02	2.43	2.43	3.04	3.65	4.38
			220	60	kgfcm	4.4	5.2	7.3	8.7	10.9	13.1	14.6	18.2	21.9	26.2	26.3	32.9	39.4	47.3
					N.m	0.43	0.51	0.71	0.86	1.07	1.29	1.43	1.79	2.14	2.57	2.58	3.22	3.86	4.64
			220/240	50	kgfcm	4.4	5.2	7.3	8.7	10.9	13.1	14.6	18.2	21.9	26.2	26.3	32.9	39.4	47.3
					N.m	0.43	0.51	0.71	0.86	1.07	1.29	1.43	1.79	2.14	2.57	2.58	3.22	3.86	4.64
		90	110	60	kgfcm	1.5	1.7	2.4	2.9	3.6	4.4	4.9	6.1	7.3	8.7	8.8	11.0	13.1	15.8
					N.m	0.14	0.17	0.24	0.29	0.36	0.43	0.48	0.60	0.71	0.86	0.86	1.07	1.29	1.55
			220	60	kgfcm	1.5	1.7	2.4	2.9	3.6	4.4	4.9	6.1	7.3	8.7	8.8	11.0	13.1	15.8
					N.m	0.14	0.17	0.24	0.29	0.36	0.43	0.48	0.60	0.71	0.86	0.86	1.07	1.29	1.55
			220/240	50	kgfcm	1.3	1.5	2.1	2.5	3.2	3.8	4.2	5.3	6.3	7.6	7.6	9.5	11.4	13.7
					N.m	0.12	0.15	0.21	0.25	0.31	0.37	0.41	0.52	0.62	0.74	0.74	0.93	1.12	1.34

B AC Motors

S.C. Induction Motor 25W (□ 80mm)

Motor Model	Gearbox Model	回転速度 r/min	電圧 V	周波数 Hz	減速比	40	50	60	75	90	100	120	150	180	200	250	300	360			
8SDG*-25G	8GBK□BMH	1200	110	60	kgfcm	49.6	56.1	67.3	80.0	80.0	80.0	80.0	80.0	80.0	80.0	80.0	80.0	80.0	80.0		
					N.m	4.86	5.50	6.60	7.84	7.84	7.84	7.84	7.84	7.84	7.84	7.84	7.84	7.84	7.84	7.84	7.84
			90	220	60	kgfcm	52.6	59.4	71.3	80.0	80.0	80.0	80.0	80.0	80.0	80.0	80.0	80.0	80.0	80.0	80.0
		N.m				5.15	5.82	6.99	7.84	7.84	7.84	7.84	7.84	7.84	7.84	7.84	7.84	7.84	7.84	7.84	7.84
		220/240		50	60	kgfcm	52.6	59.4	71.3	80.0	80.0	80.0	80.0	80.0	80.0	80.0	80.0	80.0	80.0	80.0	80.0
			N.m			5.15	5.82	6.99	7.84	7.84	7.84	7.84	7.84	7.84	7.84	7.84	7.84	7.84	7.84	7.84	7.84
220/240	110		60	kgfcm	17.5	19.8	23.8	29.7	35.6	39.6	47.5	59.4	71.3	79.2	80.0	80.0	80.0	80.0	80.0	80.0	
		N.m		1.72	1.94	2.33	2.91	3.49	3.88	4.66	5.82	6.99	7.76	7.84	7.84	7.84	7.84	7.84	7.84	7.84	
	220/240	220	60	kgfcm	17.5	19.8	23.8	29.7	35.6	39.6	47.5	59.4	71.3	79.2	80.0	80.0	80.0	80.0	80.0	80.0	
N.m				1.72	1.94	2.33	2.91	3.49	3.88	4.66	5.82	6.99	7.76	7.84	7.84	7.84	7.84	7.84	7.84	7.84	
220/240		50	60	kgfcm	15.2	17.2	20.6	25.7	30.9	34.3	41.2	51.5	61.8	68.6	80.0	80.0	80.0	80.0	80.0	80.0	
	N.m			1.49	1.68	2.02	2.52	3.03	3.36	4.04	5.05	6.05	6.73	7.84	7.84	7.84	7.84	7.84	7.84	7.84	

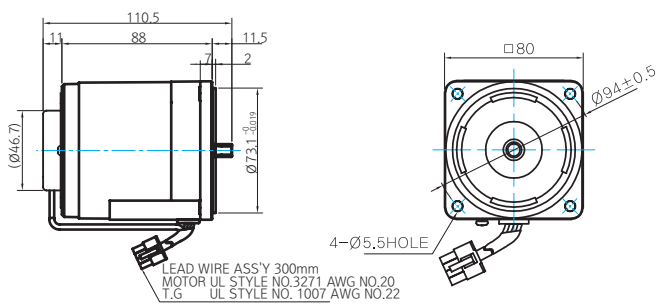
Motor Model	Gearbox Model	回転速度 r/min	電圧 V	周波数 Hz	減速比	10	12	15	18	25	30	36	50	60
8SDG*-25W	8WD□BL/□BR/□BRL	1200	110	60	kgfcm	13.9	16.3	19.6	22.6	29.8	33.7	39.2	51.0	56.1
					N.m	1.37	1.60	1.92	2.22	2.92	3.30	3.84	5.00	5.50
			220/240	60	60	kgfcm	14.9	17.9	22.4	26.9	37.4	44.8	53.8	74.7
		N.m				1.46	1.76	2.20	2.64	3.66	4.39	5.27	7.32	8.00
		220/240		50	60	kgfcm	14.8	17.3	20.8	24.0	31.5	35.6	41.5	54.0
			N.m			1.45	1.69	2.04	2.35	3.09	3.49	4.06	5.29	5.82
			90	110	60	kgfcm	4.9	5.8	6.9	8.0	10.5	11.9	13.8	18.0
		N.m				0.48	0.56	0.68	0.78	1.03	1.16	1.35	1.76	1.94
		220/240		220	60	kgfcm	4.9	5.8	6.9	8.0	10.5	11.9	13.8	18.0
N.m	0.48		0.56			0.68	0.78	1.03	1.16	1.35	1.76	1.94		
220/240	50		60	kgfcm	4.3	5.0	6.0	6.9	9.1	10.3	12.0	15.6	17.2	
		N.m		0.42	0.49	0.59	0.68	0.89	1.01	1.17	1.53	1.68		

- 1) モーターモデル名 *行には電圧コードが入ります。 2) 減速機 モデル名 □内には減速比が入ります。
- 3) 上の表で色付き範囲の減速比を選択したとき、減速機の出力軸はモーターの出力軸と同じ方向に回転します。白地範囲の減速比では、減速機出力軸はモーター出力軸の回転方向と反対方向に回転します。

Dimensions

MOTOR ONLY

- MOTOR MODEL: 8SD□-25 (NO FAN)

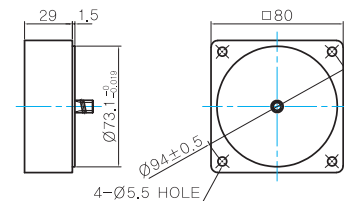


MOTOR OUTPUT SHAFT

MODEL	SPEC
D-CUT TYPE	
8SD□-25-□	

中間減速機

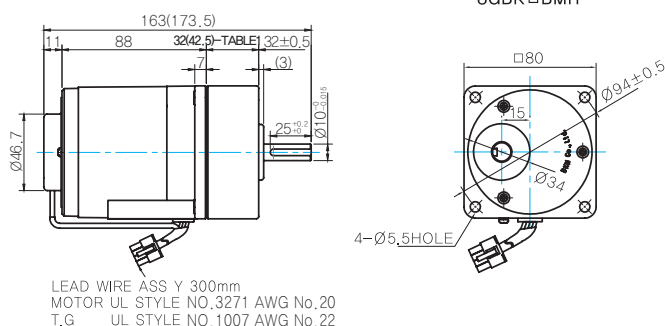
- MODEL: 8XD10□□



GEARED MOTOR

G TYPE GEARBOX

- MOTOR MODEL: 8SD□-25G (NO FAN)
- GEARBOX MODEL: 8GBK□BMH



GEARBOX OUTPUT SHAFT

MODEL	SPEC
KEY TYPE	
8GBK□BMH	

KEY SPEC

GEARBOX	

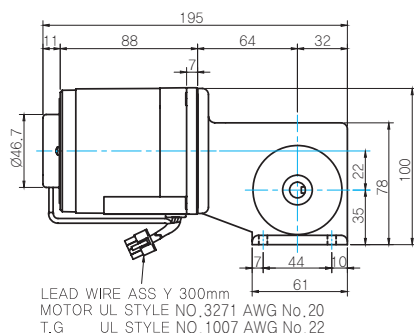
32(42.5)-Table1

SIZE(mm)	GEAR RATIO
32	8GBK3BMH - 8GBK18BMH
42.5	8GBK20BMH - 8GBK360BMH

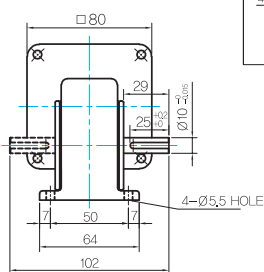
Dimensions

W TYPE GEARBOX

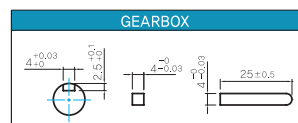
- MOTOR MODEL:
8SDG□-25G (NO FAN)



- GEARBOX MODEL:
8WD□BL/BR/BRL



- KEY SPEC



WEIGHT

PART		WEIGHT(kg)
MOTOR		1.66
GEAR BOX	8GBK3BMH - 8GBK18BMH	0.56
	8GBK20BMH - 8GBK40BMH	0.65
	8GBK50BMH - 8GBK360BMH	0.72
	8WD□BL/BR/BRL	0.68
	8XD10□□	0.45

*出力FLANGEとSHAFTは別売です。

Motor Images



B AC Motors

S.C. Induction Motor 40W (□ 90mm)

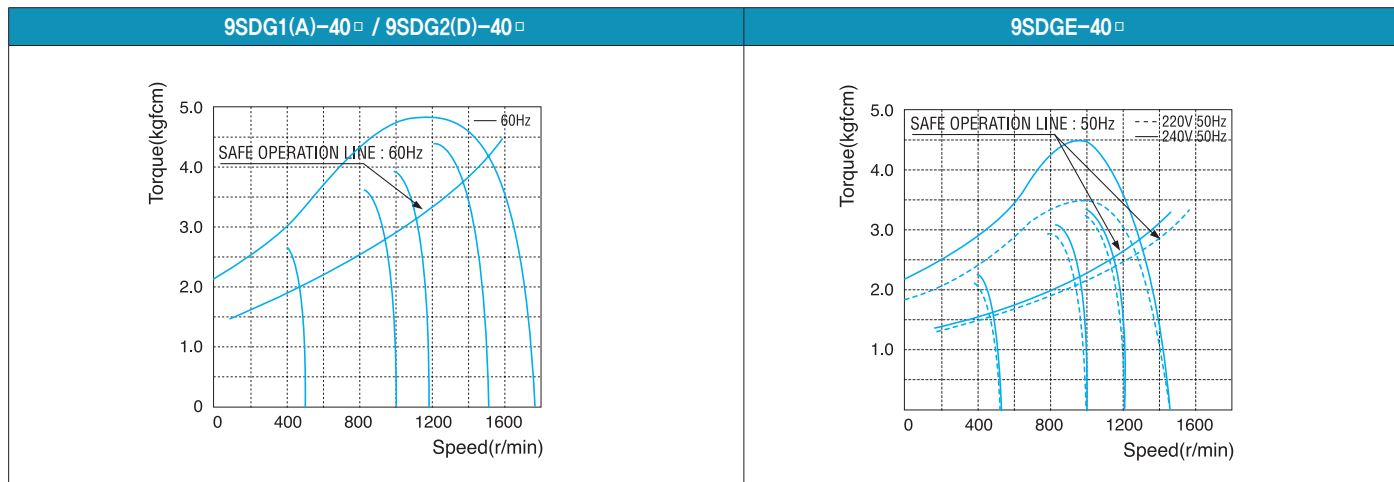
40W Speed Control Induction Motor 40W(□ 90mm)

Motor仕様

Model		Output W	Voltage V	Frequency Hz	Poles	Duty	Speed Range r/min	Starting Torque		Permissible Torque				Capacitor μF / VAC
9SDG*-40□-C(L): Gear Type Shaft 9SDD*-40□-C(L): D-Cut Type Shaft 9SDK*-40□-C(L): Key Type Shaft	Connector Type							Lead Wire Type	kgfcm	N.m	1200r/min		90r/min	
9SD□1(A)-40□-C	9SD□1(A)-40□-L	40	1φ110	60	4	Cont.	90-1700	1.80	0.180	2.70	0.270	0.80	0.080	10.0 / 250
9SD□B-40□-C	9SD□B-40□-L	40	1φ100	50	4	Cont.	90-1400	1.60	0.160	2.50	0.250	0.70	0.070	10.0 / 250
				60			90-1700	1.60	0.160	2.50	0.250	0.70	0.070	
9SD□C-40□-C	9SD□C-40□-L	40	1φ200	50	4	Cont.	90-1400	1.90	0.190	3.00	0.300	0.80	0.080	3.0 / 450
				60			90-1700	1.90	0.190	2.80	0.280	0.80	0.080	
9SD□2(D)-40□-C	9SD□2(D)-40□-L	40	1φ220	60	4	Cont.	90-1700	1.80	0.180	2.70	0.270	0.80	0.080	2.5 / 450
9SD□E-40□-C	9SD□E-40□-L	40	1φ220	50	4	Cont.	90-1400	1.50	0.150	2.50	0.250	0.70	0.070	2.5 / 450
			1φ240					1.80	0.180	3.00	0.300	0.72	0.072	

1) モーターモデル名*には電圧コードが入ります。 2) モーターモデル名◇にはモーター出力軸タイプ名が入ります。(G: Gear Type / D: D-Cut Type) Gear Type Shaftは減速機取付用でD-Cut及びKey Type Shaftはモーター単独使用時の出力軸になります。 3) モーター出力軸タイプがGear Typeの場合、□には取付ける減速機のモデル・タイプ名が入ります。
4) 電圧コードA, B, C, D, EはTP(Thermal Protector) 取付仕様になります。

回転速度-トルク特性



減速機取付時の最大許容トルク

Motor Model	Gearbox Model	回転速度 r/min	電圧 V	周波数 Hz	減速比	2	3	3.6	5	6	7.5	10	12.5	15	18	20	25	30	36	40	50	60	75	90	100	120	150	180	200			
9SDG*-40G	9GBK□ BMH	1200	110	60	kgfcm	4.4	6.6	7.9	10.9	13.1	16.4	19.7	21.9	27.3	32.8	39.4	39.4	49.3	59.1	71.0	78.8	89.1	100.0	100.0	100.0	100.0	100.0	100.0	100.0	100.0		
					N.m	0.43	0.64	0.77	1.07	1.29	1.61	1.93	2.14	2.68	3.21	3.86	3.86	4.83	5.79	6.95	7.73	8.73	9.80	9.80	9.80	9.80	9.80	9.80	9.80	9.80	9.80	9.80
					kgfcm	4.4	6.6	7.9	10.9	13.1	16.4	19.7	21.9	27.3	32.8	39.4	39.4	49.3	59.1	71.0	78.8	89.1	100.0	100.0	100.0	100.0	100.0	100.0	100.0	100.0	100.0	100.0
		N.m	0.43	0.64	0.77	1.07	1.29	1.61	1.93	2.14	2.68	3.21	3.86	3.86	4.83	5.79	6.95	7.73	8.73	9.80	9.80	9.80	9.80	9.80	9.80	9.80	9.80	9.80	9.80	9.80	9.80	
		kgfcm	4.1	6.1	7.3	10.1	12.2	15.2	18.2	20.3	25.3	30.4	36.5	36.5	45.6	54.8	65.7	73.0	82.5	99.0	100.0	100.0	100.0	100.0	100.0	100.0	100.0	100.0	100.0	100.0	100.0	
		N.m	0.40	0.60	0.71	0.99	1.19	1.49	1.79	1.98	2.48	2.98	3.57	3.58	4.47	5.37	6.44	7.15	8.09	9.70	9.80	9.80	9.80	9.80	9.80	9.80	9.80	9.80	9.80	9.80	9.80	
	90	60	kgfcm	1.3	1.9	2.3	3.2	3.9	4.9	5.8	6.5	8.1	9.7	11.7	11.7	14.6	17.5	21.0	23.4	26.4	31.7	39.6	47.5	52.8	63.4	79.2	95.0	100.0				
			N.m	0.13	0.19	0.23	0.32	0.38	0.48	0.57	0.64	0.79	0.95	1.14	1.14	1.43	1.72	2.06	2.29	2.59	3.10	3.88	4.66	5.17	6.21	7.76	9.31	9.80				
			kgfcm	1.3	1.9	2.3	3.2	3.9	4.9	5.8	6.5	8.1	9.7	11.7	11.7	14.6	17.5	21.0	23.4	26.4	31.7	39.6	47.5	52.8	63.4	79.2	95.0	100.0				
		N.m	0.13	0.19	0.23	0.32	0.38	0.48	0.57	0.64	0.79	0.95	1.14	1.14	1.43	1.72	2.06	2.29	2.59	3.10	3.88	4.66	5.17	6.21	7.76	9.31	9.80					
		kgfcm	1.1	1.7	2.0	2.8	3.4	4.3	5.1	5.7	7.1	8.5	10.2	10.2	12.8	15.3	18.4	20.4	23.1	27.7	34.7	41.6	46.2	55.4	69.3	83.2	92.4					
		N.m	0.11	0.17	0.20	0.28	0.33	0.42	0.50	0.56	0.69	0.83	1.00	1.00	1.25	1.50	1.80	2.00	2.26	2.72	3.40	4.07	4.53	5.43	6.79	8.15	9.06					

減速機取付時の最大許容トルク

Motor Model	Gearbox Model	回転速度 r/min	電圧 V	周波数 Hz	減速比	2	3	3.6	5	6	7.5	9	10	12.5	15	18	20	25	30
9SDG*-40P	9PBK □ BH 9PFK □ BH	1200	110	60	kgfcm	4.4	6.6	7.9	10.9	13.1	16.4	19.7	21.9	24.6	29.6	35.5	39.4	44.6	53.5
					N.m	0.43	0.64	0.77	1.07	1.29	1.61	1.93	2.14	2.41	2.90	3.48	3.86	4.37	5.24
			220/240	50	kgfcm	4.1	6.1	7.3	10.1	12.2	15.2	18.2	20.3	22.8	27.4	32.9	36.5	41.3	49.5
		90	110	60	kgfcm	1.3	1.9	2.3	3.2	3.9	4.9	5.8	6.5	7.3	8.8	10.5	11.7	13.2	15.8
					N.m	0.13	0.19	0.23	0.32	0.38	0.48	0.57	0.64	0.72	0.86	1.03	1.14	1.29	1.55
			220/240	50	kgfcm	1.1	1.7	2.0	2.8	3.4	4.3	5.1	5.7	6.4	7.7	9.2	10.2	11.6	13.9
N.m	0.11	0.17	0.20	0.28	0.33	0.42	0.50	0.56	0.63	0.75	0.90	1.00	1.13	1.36					

Motor Model	Gearbox Model	回転速度 r/min	電圧 V	周波数 Hz	減速比	36	40	50	60	75	90	100	120	150	180	200
9SDG*-40P	9PBK □ BH 9PFK □ BH	1200	110	60	kgfcm	64.2	71.3	89.1	106.9	119.5	143.4	159.3	191.2	200.0	200.0	200.0
					N.m	6.29	6.99	8.73	10.48	11.71	14.05	15.61	18.73	19.60	19.60	19.60
			220/240	50	kgfcm	59.4	66.0	82.5	99.0	110.6	132.8	147.5	177.0	200.0	200.0	200.0
		90	110	60	kgfcm	19.0	21.1	26.4	31.7	35.4	42.5	47.2	56.6	70.8	85.0	94.4
					N.m	1.86	2.07	2.59	3.10	3.47	4.16	4.63	5.55	6.94	8.33	9.25
			220/240	50	kgfcm	16.6	18.5	23.1	27.7	31.0	37.2	41.3	49.6	62.0	74.3	82.6
N.m	1.63	1.81	2.26	2.72	3.04	3.64	4.05	4.86	6.07	7.29	8.09					

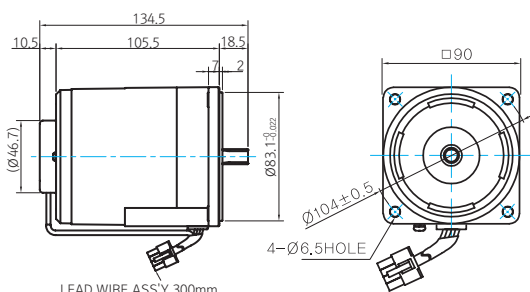
Motor Model	Gearbox Model	回転速度 r/min	電圧 V	周波数 Hz	減速比	10	12	15	18	25	30	36	50	60
9SDG*-40W	9WD □ BL/ □ BR/ □ BRL	1200	110	60	kgfcm	22.1	25.9	31.2	36.0	47.3	53.5	62.2	81.0	89.1
					N.m	2.17	2.54	3.06	3.52	4.63	5.24	6.10	7.94	8.73
			220/240	50	kgfcm	22.4	26.9	33.6	40.3	56.0	67.2	80.7	112.1	122.4
		90	110	60	kgfcm	24.6	28.8	34.7	40.0	52.5	59.4	69.1	90.0	99.0
					N.m	2.41	2.82	3.40	3.92	5.15	5.82	6.77	8.82	9.70
			220/240	50	kgfcm	6.6	7.7	9.2	10.7	14.0	15.8	18.4	24.0	26.4
220/240	50	kgfcm	0.64	0.75	0.91	1.04	1.37	1.55	1.81	2.35	2.59			
		N.m	0.64	0.75	0.91	1.04	1.37	1.55	1.81	2.35	2.59			

- 1) モーターモデル名 *桁には電圧コードが入ります。 2) 減速機 モデル名 □内には減速比が入ります。
 3) 上の表で色付き範囲の減速比を選択したとき、減速機の出力軸はモーターの出力軸と同じ方向に回転します。
 白地範囲の減速比では、減速機出力軸はモーター出力軸の回転方向と反対方向に回転します。

Dimensions

MOTOR ONLY

- MOTOR MODEL: 9SD□-40(NO FAN)



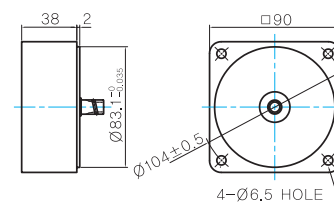
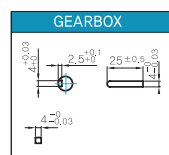
LEAD WIRE ASS'Y 300mm
 MOTOR UL STYLE NO.3271 AWG NO.20
 T.G UL STYLE NO. 1007 AWG NO.22

中間減速機

- MODEL: 9XD10□□

- MOTOR OUTPUT SHAFT
- KEY SPEC

MODEL	SPEC
D-CUT TYPE	
KEY TYPE	



B AC Motors

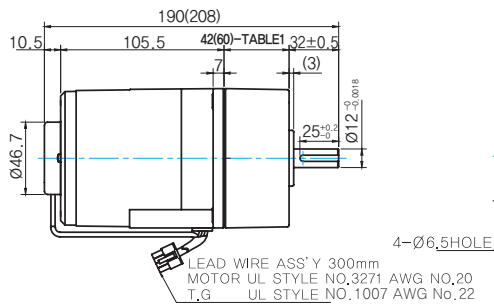
S.C. Induction Motor 40W (□ 90mm)

GEARED MOTOR

G TYPE GEARBOX

MOTOR MODEL: 9SDG□-40G (NO FAN)

GEARBOX MODEL: 9GBK□BMH



GEARBOX OUTPUT SHAFT

MODEL	SPEC
KEY TYPE	
9GBK□BMH	

KEY SPEC

GEARBOX

42(60)-Table1

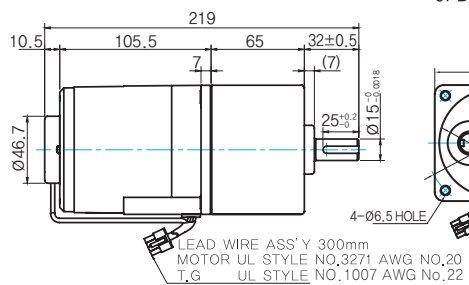
SIZE(mm)	GEAR RATIO
42	9GBK2BMH - 9GBK18BMH
60	9GBK20BMH - 9GBK200BMH

P TYPE GEARBOX

MOTOR MODEL: 9SDG□-40P (NO FAN)

GEARBOX MODEL: 9PBK□BH

GEARBOX MODEL: 9PFK□BH



GEARBOX OUTPUT SHAFT

MODEL	SPEC
D-CUT TYPE	
9PBK□BH 9PFK□BH	

KEY SPEC

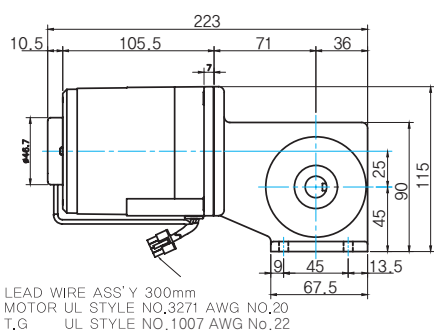
GEARBOX

W TYPE GEARBOX

MOTOR MODEL: 9SDG□-40W (NO FAN)

GEARBOX MODEL: 9WD□BL/BR/BRL

KEY SPEC



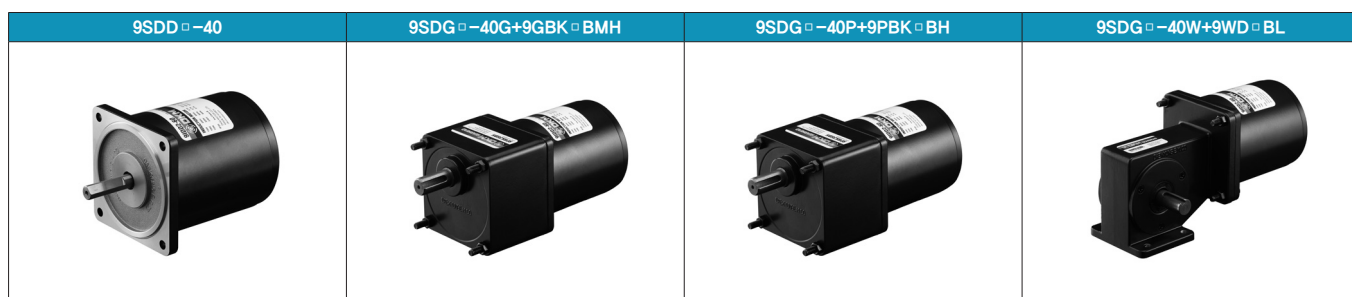
GEARBOX

WEIGHT

PART	WEIGHT(kg)	
MOTOR	2.55	
GEAR BOX	9GBK2BMH - 9GBK18BMH	0.78
	9GBK20BMH - 9GBK40BMH	1.10
	9GBK50BMH - 9GBK200BMH	1.20
	9PB(F)K2BH - 9PB(F)K10BH	1.28
	9PB(F)K12.5BH - 9PB(F)K20BH	1.30
	9PB(F)K25BH - 9PB(F)K60BH	1.45
	9PB(F)K75BH - 9PB(F)K200BH	1.47
	9WD□BL/BR/BRL	1.00
	9XD10□○	0.60

*出力FLANGEとSHAFTは別売です。

Motor Images



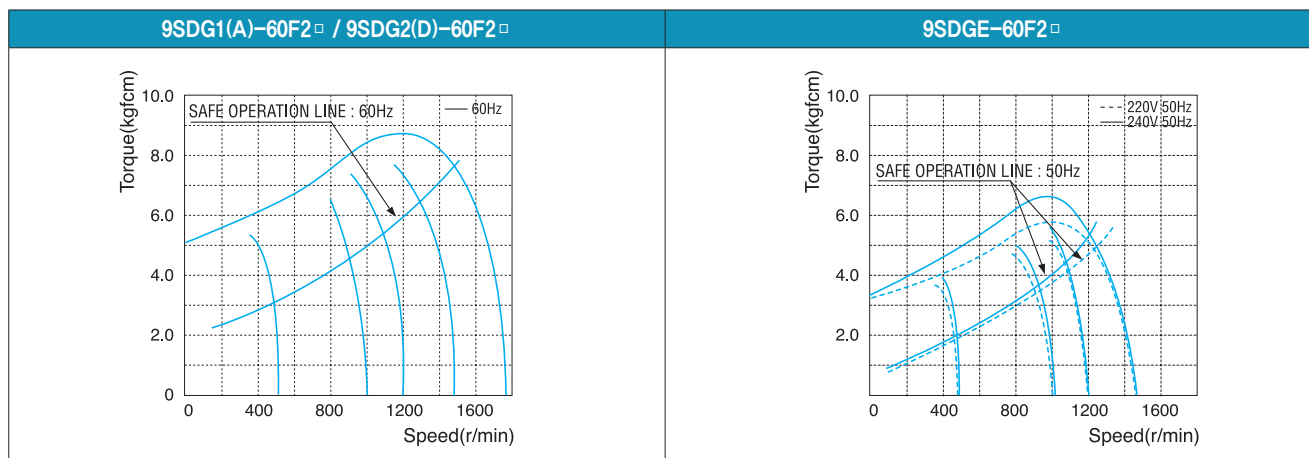
60W Speed Control Induction Motor 60W(□ 90mm)

Motor仕様

Model		Output W	Voltage V	Frequency Hz	Poles	Duty	Speed Range r/min	Starting Torque		Permissible Torque				Capacitor μF / VAC
9SDG*~60F2□~C(L): Gear Type Shaft 9SDD*~60F2~C(L): D-Cut Type Shaft 9SDK*~60F2~C(L): Key Type Shaft	Connector Type							Lead Wire Type	1200r/min	90r/min	kgfcm	N.m	kgfcm	
9SD◇1(A)-60F2□~C	9SD◇1(A)-60F2□~L	60	1φ110	60	4	Cont.	90-1700	4.00	0.400	5.50	0.550	1.60	0.160	16.0 / 250
9SD◇B-60F2□~C	9SD◇B-60F2□~L	60	1φ100	50	4	Cont.	90-1400	4.20	0.420	5.50	0.550	1.50	0.150	20.0 / 250
				60			90-1700	4.00	0.400	5.50	0.550	1.60	0.160	
9SD◇C-60F2□~C	9SD◇C-60F2□~L	60	1φ200	50	4	Cont.	90-1400	4.20	0.420	5.50	0.550	1.50	0.150	5.0 / 450
				60			90-1700	4.00	0.400	5.50	0.550	1.60	0.160	
9SD◇2(D)-60F2□~C	9SD◇2(D)-60F2□~L	60	1φ220	60	4	Cont.	90-1700	4.00	0.400	5.50	0.550	1.60	0.160	5.0 / 450
9SD◇E-60F2□~C	9SD◇E-60F2□~L	60	1φ220	50	4	Cont.	90-1400	4.00	0.400	5.20	0.520	1.40	0.140	5.0 / 450
			1φ240					4.50	0.450	5.80	0.580	1.60	0.160	

1) モーターモデル名 *には電圧コードが入ります。 2) モーターモデル名 ◇にはモーター出力軸タイプ名が入ります。(G: Gear Type / D: D-Cut Type) Gear Type Shaftは減速機取付用でD-Cut及びKey Type Shaftはモーター単独使用時の出力軸になります。 3) モーター出力軸タイプがGear Typeの場合、□には取付ける減速機のモデル・タイプ名が入ります。 4) 電圧コードA, B, C, D, EはTP(Thermal Protector) 取付仕様になります。

回転速度-トルク特性



減速機取付時の最大許容トルク

Motor Model	Gear box Model	回転速度 r/min	電圧 V	周波数 Hz	減速比	2	3	3.6	5	6	7.5	9	10	12.5	15	18	20	25	30	36	40	50	60	75	90	100	120	150	180	200			
9SDG*~60F2P	9PBK □ BH	1200	220/240	60	110	8.9	13.4	16.0	22.3	26.7	33.4	40.1	44.6	50.2	60.2	72.3	80.3	90.8	108.9	130.7	145.2	181.5	200.0	200.0	200.0	200.0	200.0	200.0	200.0	200.0	200.0		
					220	8.9	13.4	16.0	22.3	26.7	33.4	40.1	44.6	50.2	60.2	72.3	80.3	90.8	108.9	130.7	145.2	181.5	200.0	200.0	200.0	200.0	200.0	200.0	200.0	200.0	200.0	200.0	200.0
		90	220/240	60	110	8.4	12.6	15.2	21.1	25.3	31.6	37.9	42.1	47.5	56.9	68.3	75.9	85.8	103.0	123.6	137.3	171.6	200.0	200.0	200.0	200.0	200.0	200.0	200.0	200.0	200.0	200.0	200.0
					220	0.83	1.24	1.49	2.06	2.48	3.10	3.71	4.13	4.65	5.58	6.70	7.44	8.41	10.09	12.11	13.45	16.82	19.60	19.60	19.60	19.60	19.60	19.60	19.60	19.60	19.60	19.60	19.60
		9PFK □ BH	1200	220/240	60	110	2.6	3.9	4.7	6.5	7.8	9.7	11.7	13.0	14.6	17.5	21.0	23.4	26.4	31.7	38.0	42.2	52.8	63.4	70.8	85.0	94.4	113.3	141.6	169.9	188.8	188.8	188.8
						220	0.25	0.38	0.46	0.64	0.76	0.95	1.14	1.27	1.43	1.72	2.06	2.29	2.59	3.10	3.73	4.14	5.17	6.21	6.94	8.33	9.25	11.10	13.88	16.65	18.50	18.50	18.50
	90		220/240	60	110	2.6	3.9	4.7	6.5	7.8	9.7	11.7	13.0	14.6	17.5	21.0	23.4	26.4	31.7	38.0	42.2	52.8	63.4	70.8	85.0	94.4	113.3	141.6	169.9	188.8	188.8	188.8	188.8
					220	0.25	0.38	0.46	0.64	0.76	0.95	1.14	1.27	1.43	1.72	2.06	2.29	2.59	3.10	3.73	4.14	5.17	6.21	6.94	8.33	9.25	11.10	13.88	16.65	18.50	18.50	18.50	
	90		220/240	50	110	2.3	3.4	4.1	5.7	6.8	8.5	10.2	11.3	12.8	15.3	18.4	20.4	23.1	27.7	33.3	37.0	46.2	55.4	62.0	74.3	82.6	99.1	123.9	148.7	165.2	165.2	165.2	165.2
					220	0.22	0.33	0.40	0.56	0.67	0.83	1.00	1.11	1.25	1.50	1.80	2.00	2.26	2.72	3.26	3.62	4.53	5.43	6.07	7.29	8.09	9.71	12.14	14.57	16.19	16.19	16.19	

1) モーターモデル名 *には電圧コードが入ります。 2) 減速機モデル名□内には減速比が入ります。 3) 上の表で色付き範囲の減速比を選択したとき、減速機の出力軸はモーターの出力軸と同じ方向に回転します。白地範囲の減速比では、減速機出力軸はモーター出力軸の回転方向と反対方向に回転します。

B AC Motors

S.C. Induction Motor 60W (□ 90mm)

Motor Model	Gear box Model	回転速度 r/min	電圧 V	周波数 Hz	減速比	3	3.6	5	6	7.5	9	10	12.5	15	18	20	25
9SDG*-60F2H	9HBK □ BH 9HFK □ BH	1200	110	60	kgfcm N.m	13.4 1.31	16.0 1.57	22.3 2.18	26.7 2.62	33.4 3.27	40.1 3.93	44.6 4.37	50.2 4.92	60.2 5.90	72.3 7.08	80.3 7.87	90.8 8.89
			220	60	kgfcm N.m	13.4 1.31	16.0 1.57	22.3 2.18	26.7 2.62	33.4 3.27	40.1 3.93	44.6 4.37	50.2 4.92	60.2 5.90	72.3 7.08	80.3 7.87	90.8 8.89
			220/ 240	50	kgfcm N.m	12.6 1.24	15.2 1.49	21.1 2.06	25.3 2.48	31.6 3.10	37.9 3.71	42.1 4.13	47.5 4.65	56.9 5.58	68.3 6.70	75.9 7.44	85.8 8.41
		90	110	60	kgfcm N.m	3.9 0.38	4.7 0.46	6.5 0.64	7.8 0.76	9.7 0.95	11.7 1.14	13.0 1.27	14.6 1.43	17.5 1.72	21.0 2.06	23.4 2.29	26.4 2.59
			220	60	kgfcm N.m	3.9 0.38	4.7 0.46	6.5 0.64	7.8 0.76	9.7 0.95	11.7 1.14	13.0 1.27	14.6 1.43	17.5 1.72	21.0 2.06	23.4 2.29	26.4 2.59
			220/ 240	50	kgfcm N.m	3.4 0.33	4.1 0.40	5.7 0.56	6.8 0.67	8.5 0.83	10.2 1.00	11.3 1.11	12.8 1.25	15.3 1.50	18.4 1.80	20.4 2.00	23.1 2.26

Motor Model	Gear box Model	回転速度 r/min	電圧 V	周波数 Hz	減速比	30	36	40	50	60	75	90	100	120	150	180	200		
9SDG*-60F2H	9HBK □ BH 9HFK □ BH	1200	110	60	kgfcm N.m	108.9 10.67	130.7 12.81	145.2 14.23	181.5 17.79	217.8 21.34	243.4 23.85	292.1 28.62	300.0 29.40	300.0 29.40	300.0 29.40	300.0 29.40	300.0 29.40	300.0 29.40	
			220	60	kgfcm N.m	108.9 10.67	130.7 12.81	145.2 14.23	181.5 17.79	217.8 21.34	243.4 23.85	292.1 28.62	300.0 29.40	300.0 29.40	300.0 29.40	300.0 29.40	300.0 29.40	300.0 29.40	300.0 29.40
			220/ 240	50	kgfcm N.m	103.0 10.09	123.6 12.11	137.3 13.45	171.6 16.82	205.9 20.18	230.1 22.55	276.1 27.06	300.0 29.40	300.0 29.40	300.0 29.40	300.0 29.40	300.0 29.40	300.0 29.40	300.0 29.40
		90	110	60	kgfcm N.m	31.7 3.10	38.0 3.73	42.2 4.14	52.8 5.17	63.4 6.21	70.8 6.94	85.0 8.33	94.4 9.25	113.3 11.10	141.6 13.88	169.9 16.65	188.8 18.50		
			220	60	kgfcm N.m	31.7 3.10	38.0 3.73	42.2 4.14	52.8 5.17	63.4 6.21	70.8 6.94	85.0 8.33	94.4 9.25	113.3 11.10	141.6 13.88	169.9 16.65	188.8 18.50		
			220/ 240	50	kgfcm N.m	27.7 2.72	33.3 3.26	37.0 3.62	46.2 4.53	55.4 5.43	62.0 6.07	74.3 7.29	82.6 8.09	99.1 9.71	123.9 12.14	148.7 14.57	165.2 16.19		

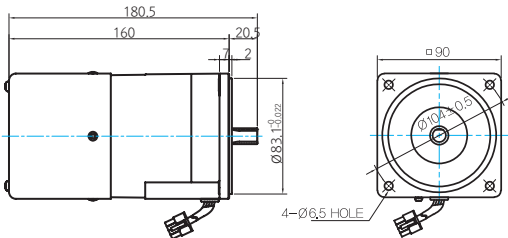
Motor Model	Gearbox Model	回転速度 r/min	電圧 V	周波数 Hz	減速比	10	12	15	18	25	30	36	50	60
9SDG*-60F2W	9WD □ BL/ □ BR/ □ BRL	1200	110	60	kgfcm N.m	45.1 4.42	52.8 5.17	63.5 6.23	73.3 7.18	96.3 9.43	108.9 10.67	126.7 12.42	142.9 14.00	122.4 12.00
			220	60	kgfcm N.m	45.1 4.42	52.8 5.17	63.5 6.23	73.3 7.18	96.3 9.43	108.9 10.67	126.7 12.42	142.9 14.00	122.4 12.00
			220/240	50	kgfcm N.m	47.6 4.66	55.7 5.46	67.0 6.57	77.3 7.57	101.5 9.95	114.8 11.25	133.6 13.10	142.9 14.00	122.4 12.00
		90	110	60	kgfcm N.m	13.1 1.29	15.4 1.51	18.5 1.81	21.3 2.09	28.0 2.74	31.7 3.10	36.9 3.61	48.0 4.70	52.8 5.17
			220	60	kgfcm N.m	13.1 1.29	15.4 1.51	18.5 1.81	21.3 2.09	28.0 2.74	31.7 3.10	36.9 3.61	48.0 4.70	52.8 5.17
			220/240	50	kgfcm N.m	13.1 1.29	15.4 1.51	18.5 1.81	21.3 2.09	28.0 2.74	31.7 3.10	36.9 3.61	48.0 4.70	52.8 5.17

Motor Model	Gearbox Model	回転速度 r/min	電圧 V	周波数 Hz	減速比	5	7.5	10	15	20	25	30	40	50	60	80
9SDG*-60F2WH	9WHD □ -030	1200	110	60	kgfcm N.m	19.1 1.88	27.7 2.72	35.6 3.49	50.2 4.92	63.4 6.21	72.6 7.11	84.5 8.28	103.8 10.18	118.8 11.64	132.0 12.94	132.7 13.00
			220	60	kgfcm N.m	19.1 1.88	27.7 2.72	35.6 3.49	50.2 4.92	63.4 6.21	72.6 7.11	84.5 8.28	103.8 10.18	118.8 11.64	132.0 12.94	132.7 13.00
			220/240	50	kgfcm N.m	20.2 1.98	29.2 2.86	37.6 3.68	52.9 5.18	66.8 6.55	76.6 7.50	89.1 8.73	109.5 10.73	125.3 12.28	139.2 13.64	132.7 13.00
		90	110	60	kgfcm N.m	7.0 0.68	10.1 0.99	13.0 1.27	18.2 1.79	23.0 2.26	26.4 2.59	30.7 3.01	37.8 3.70	43.2 4.23	48.0 4.70	56.3 5.52
			220	60	kgfcm N.m	7.0 0.68	10.1 0.99	13.0 1.27	18.2 1.79	23.0 2.26	26.4 2.59	30.7 3.01	37.8 3.70	43.2 4.23	48.0 4.70	56.3 5.52
			220/240	50	kgfcm N.m	7.0 0.68	10.1 0.99	13.0 1.27	18.2 1.79	23.0 2.26	26.4 2.59	30.7 3.01	37.8 3.70	43.2 4.23	48.0 4.70	56.3 5.52

Dimensions

MOTOR ONLY

- MOTOR MODEL:
9SD□-60F2 (POWERFUL FAN)

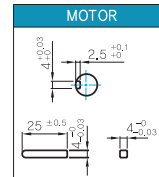


LEAD WIRE ASS'Y 300mm
MOTOR UL STYLE NO.3271 AWG NO.20
T,G UL STYLE NO. 1007 AWG NO.22

- MOTOR OUTPUT SHAFT

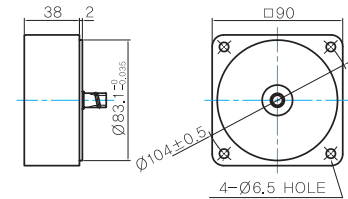
MODEL	SPEC
D-CUT TYPE	
KEY TYPE	
9SDD□-60F2	
9SDK□-60F2	

- KEY SPEC



中間減速機

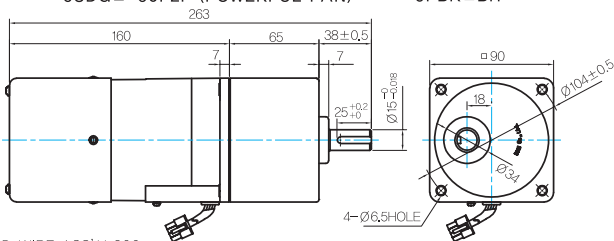
- MODEL: 9XD10□□



GEARED MOTOR

P TYPE GEARBOX

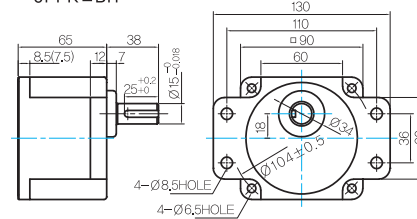
- MOTOR MODEL:
9SDG□-60F2P (POWERFUL FAN)



LEAD WIRE ASS'Y 300mm
MOTOR UL STYLE NO.3271 AWG NO.20
T,G UL STYLE NO.1007 AWG No.22

- GEARBOX MODEL:
9PBK□BH

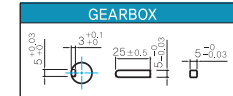
- GEARBOX MODEL:
9PFK□BH



- GEARBOX OUTPUT SHAFT

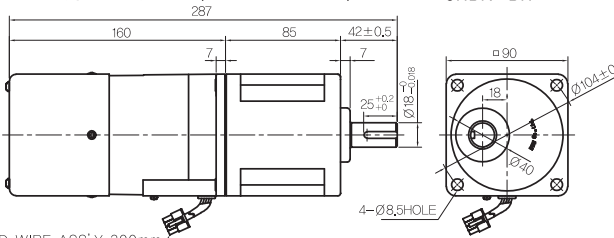
MODEL	SPEC
KEY TYPE	
9PBK□BH	
9PFK□BH	

- KEY SPEC



H TYPE GEARBOX

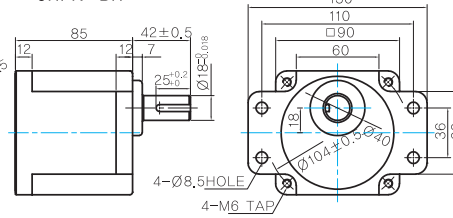
- MOTOR MODEL:
9SDG□-60F2H (POWERFUL FAN)



LEAD WIRE ASS'Y 300mm
MOTOR UL STYLE NO.3271 AWG NO.20
T,G UL STYLE NO.1007 AWG No.22

- GEARBOX MODEL:
9HBK□BH

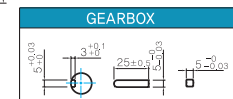
- GEARBOX MODEL:
9HFK□BH



- GEARBOX OUTPUT SHAFT

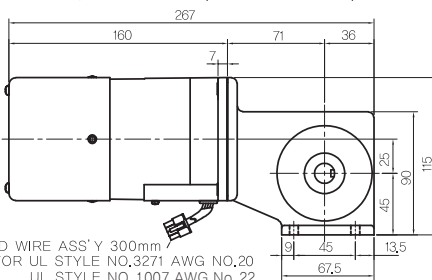
MODEL	SPEC
KEY TYPE	
9HBK□BH	
9HFK□BH	

- KEY SPEC



W TYPE GEARBOX

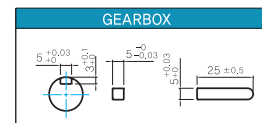
- MOTOR MODEL:
9SDG□-60F2W (POWERFUL FAN)



LEAD WIRE ASS'Y 300mm
MOTOR UL STYLE NO.3271 AWG NO.20
T,G UL STYLE NO.1007 AWG No.22

- GEARBOX MODEL:
9WD□BL/BR/BRL

- KEY SPEC



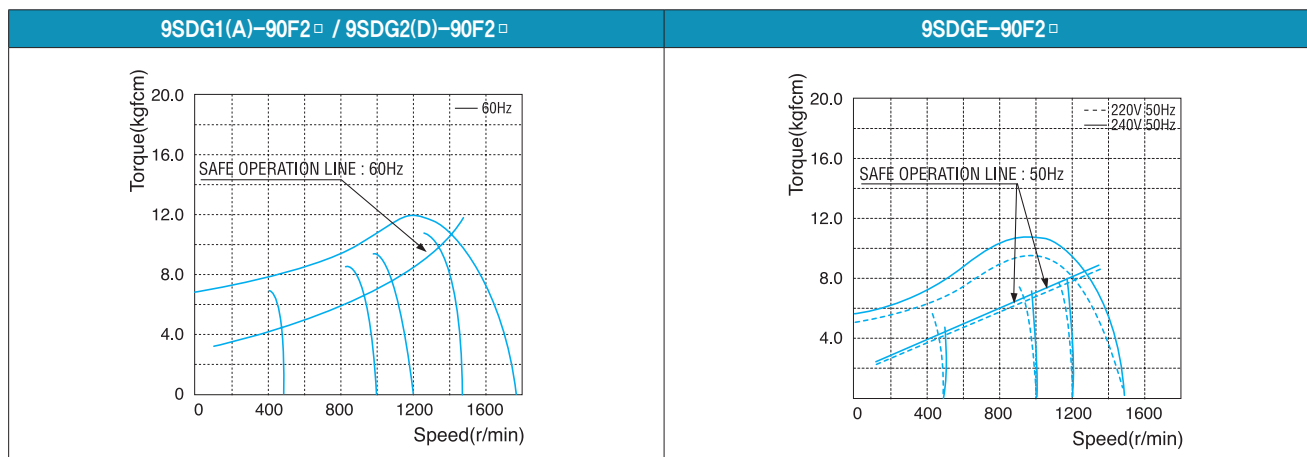
90W Speed Control Induction Motor 90W(□ 90mm)

Motor仕様

Model		Output W	Voltage V	Frequency Hz	Poles	Duty	Speed Range r/min	Starting Torque		Permissible Torque				Capacitor μF / VAC
9SDG*-90F2□-C(L): Gear Type Shaft 9SDD*-90F2□-C(L): D-Cut Type Shaft 9SDK*-60F2□-C(L): Key Type Shaft	Connector Type							Lead Wire Type	kgfcm	N.m	1200r/min		90r/min	
										kgfcm	N.m	kgfcm	N.m	
9SD◇1(A)-90F2□-C	9SD◇1(A)-90F2□-L	90	1φ110	60	4	Cont.	90-1700	4.50	0.450	6.30	0.630	2.30	0.230	20.0 / 250
9SD◇B-90F2□-C	9SD◇B-90F2□-L	90	1φ100	50	4	Cont.	90-1400	4.70	0.470	5.80	0.580	2.20	0.220	25.0 / 250
				60			90-1700	4.50	0.450	6.30	0.630	2.30	0.230	
9SD◇C-90F2□-C	9SD◇C-90F2□-L	90	1φ200	50	4	Cont.	90-1400	4.70	0.470	5.80	0.580	2.20	0.220	6.0 / 450
				60			90-1700	4.50	0.450	6.30	0.630	2.30	0.230	
9SD◇2(D)-90F2□-C	9SD◇2(D)-90F2□-L	90	1φ220	60	4	Cont.	90-1700	4.50	0.450	6.30	0.630	2.30	0.230	6.0 / 450
9SD◇E-90F2□-C	9SD◇E-90F2□-L	90	1φ220	50	4	Cont.	90-1400	4.50	0.450	5.40	0.540	2.20	0.220	6.0 / 450
			1φ240					5.00	0.500	6.10	0.610	2.30	0.230	

1) モーターモデル名 *には電圧コードが入ります。 2) モーターモデル名 ◇にはモーター出力軸タイプ名が入ります。(G: Gear Type / D: D-Cut Type) Gear Type Shaftは減速機取付用でD-Cut及びKey Type Shaftはモーター単独使用時の出力軸になります。 3) モーター出力軸タイプがGear Typeの場合、□には取付ける減速機のモデル・タイプ名が入ります。 4) 電圧コードA, B, C, D, EはTP(Thermal Protector) 取付仕様になります。

回転速度-トルク特性



減速機取付時の最大許容トルク

Motor Model	Gear box Model	回転速度 r/min	電圧 V	周波数 Hz	減速比	2	3	3.6	5	6	7.5	9	10	12.5	15	18	20	25	30	36	40	50	60	75	90	100	120	150	180	200			
9SDG*-90F2P	9PBK □ BH	1200	110	60	kgfcm	10.2	15.3	18.4	25.5	30.6	38.3	45.9	51.0	57.5	69.0	82.8	92.0	104.0	124.7	149.7	166.3	200.0	200.0	200.0	200.0	200.0	200.0	200.0	200.0	200.0	200.0		
					N.m	1.00	1.50	1.80	2.50	3.00	3.75	4.50	5.00	5.63	6.76	8.11	9.01	10.19	12.22	14.67	16.30	19.60	19.60	19.60	19.60	19.60	19.60	19.60	19.60	19.60	19.60	19.60	19.60
					kgfcm	10.2	15.3	18.4	25.5	30.6	38.3	45.9	51.0	57.5	69.0	82.8	92.0	104.0	124.7	149.7	166.3	200.0	200.0	200.0	200.0	200.0	200.0	200.0	200.0	200.0	200.0	200.0	200.0
		N.m	1.00	1.50	1.80	2.50	3.00	3.75	4.50	5.00	5.63	6.76	8.11	9.01	10.19	12.22	14.67	16.30	19.60	19.60	19.60	19.60	19.60	19.60	19.60	19.60	19.60	19.60	19.60	19.60	19.60	19.60	
		kgfcm	8.7	13.1	15.7	21.9	26.2	32.8	39.4	43.7	49.3	59.1	71.0	78.8	89.1	106.9	128.3	142.6	178.2	200.0	200.0	200.0	200.0	200.0	200.0	200.0	200.0	200.0	200.0	200.0	200.0	200.0	
		N.m	0.86	1.29	1.54	2.14	2.57	3.21	3.86	4.29	4.83	5.79	6.95	7.73	8.73	10.48	12.57	13.97	17.46	19.60	19.60	19.60	19.60	19.60	19.60	19.60	19.60	19.60	19.60	19.60	19.60	19.60	
	9PFK □ BH	110	60	kgfcm	3.7	5.6	6.7	9.3	11.2	14.0	16.8	18.6	21.0	25.2	30.2	33.6	38.0	45.5	54.6	60.7	75.9	91.1	101.8	122.1	135.7	162.8	200.0	200.0	200.0	200.0	200.0	200.0	
				N.m	0.37	0.55	0.66	0.91	1.10	1.37	1.64	1.83	2.06	2.47	2.96	3.29	3.72	4.46	5.36	5.95	7.44	8.93	9.97	11.97	13.30	15.96	19.60	19.60	19.60	19.60	19.60	19.60	19.60
				kgfcm	3.7	5.6	6.7	9.3	11.2	14.0	16.8	18.6	21.0	25.2	30.2	33.6	38.0	45.5	54.6	60.7	75.9	91.1	101.8	122.1	135.7	162.8	200.0	200.0	200.0	200.0	200.0	200.0	200.0
		N.m	0.37	0.55	0.66	0.91	1.10	1.37	1.64	1.83	2.06	2.47	2.96	3.29	3.72	4.46	5.36	5.95	7.44	8.93	9.97	11.97	13.30	15.96	19.60	19.60	19.60	19.60	19.60	19.60	19.60	19.60	
		kgfcm	3.6	5.3	6.4	8.9	10.7	13.4	16.0	17.8	20.1	24.1	28.9	32.1	36.3	43.6	52.3	58.1	72.6	87.1	97.4	116.8	129.8	155.8	194.7	200.0	200.0	200.0	200.0	200.0	200.0	200.0	
		N.m	0.35	0.52	0.63	0.87	1.05	1.31	1.57	1.75	1.97	2.36	2.83	3.15	3.56	4.27	5.12	5.69	7.11	8.54	9.54	11.45	12.72	15.26	19.08	19.60	19.60	19.60	19.60	19.60	19.60	19.60	

1) モーターモデル名 *には電圧コードが入ります。 2) 減速機モデル名□内には減速比が入ります。 3) 上の表で色付き範囲の減速比を選択したとき、減速機の出力軸はモーターの出力軸と同じ方向に回転します。 白地範囲の減速比では、減速機出力軸はモーター出力軸の回転方向と反対方向に回転します。

B AC Motors

S.C. Induction Motor 90W (□ 90mm)

Motor Model	Gear box Model	回転速度 r/min	電圧 V	周波数 Hz	減速比	3	3.6	5	6	7.5	9	10	12.5	15	18	20	25
9SDG*~90F2H	9HBK□BH 9HFK□BH	1200	110	60	kgfcm	15.3	18.4	25.5	30.6	38.3	45.9	51.0	57.5	69.0	82.8	92.0	104.0
					N.m	1.50	1.80	2.50	3.00	3.75	4.50	5.00	5.63	6.76	8.11	9.01	10.19
					kgfcm	15.3	18.4	25.5	30.6	38.3	45.9	51.0	57.5	69.0	82.8	92.0	104.0
		N.m	1.50	1.80	2.50	3.00	3.75	4.50	5.00	5.63	6.76	8.11	9.01	10.19			
		kgfcm	13.1	15.7	21.9	26.2	32.8	39.4	43.7	49.3	59.1	71.0	78.8	89.1			
		N.m	1.29	1.54	2.14	2.57	3.21	3.86	4.29	4.83	5.79	6.95	7.73	8.73			
90	110	60	kgfcm	5.6	6.7	9.3	11.2	14.0	16.8	18.6	21.0	25.2	30.2	33.6	38.0		
			N.m	0.55	0.66	0.91	1.10	1.37	1.64	1.83	2.06	2.47	2.96	3.29	3.72		
			kgfcm	5.6	6.7	9.3	11.2	14.0	16.8	18.6	21.0	25.2	30.2	33.6	38.0		
			N.m	0.55	0.66	0.91	1.10	1.37	1.64	1.83	2.06	2.47	2.96	3.29	3.72		
			kgfcm	5.3	6.4	8.9	10.7	13.4	16.0	17.8	20.1	24.1	28.9	32.1	36.3		
			N.m	0.52	0.63	0.87	1.05	1.31	1.57	1.75	1.97	2.36	2.83	3.15	3.56		

Motor Model	Gear box Model	回転速度 r/min	電圧 V	周波数 Hz	減速比	30	36	40	50	60	75	90	100	120	150	180	200			
9SDG*~90F2H	9HBK□BH 9HFK□BH	1200	110	60	kgfcm	124.7	149.7	166.3	207.9	249.5	278.8	300.0	300.0	300.0	300.0	300.0	300.0	300.0		
					N.m	12.22	14.67	16.30	20.37	24.45	27.32	29.40	29.40	29.40	29.40	29.40	29.40	29.40	29.40	
					kgfcm	124.7	149.7	166.3	207.9	249.5	278.8	300.0	300.0	300.0	300.0	300.0	300.0	300.0	300.0	300.0
					N.m	12.22	14.67	16.30	20.37	24.45	27.32	29.40	29.40	29.40	29.40	29.40	29.40	29.40	29.40	29.40
					kgfcm	106.9	128.3	142.6	178.2	213.8	239.0	286.7	300.0	300.0	300.0	300.0	300.0	300.0	300.0	300.0
					N.m	10.48	12.57	13.97	17.46	20.96	23.42	28.10	29.40	29.40	29.40	29.40	29.40	29.40	29.40	29.40
		90	110	60	kgfcm	45.5	54.6	60.7	75.9	91.1	101.8	122.1	135.7	162.8	203.6	244.3	271.4			
					N.m	4.46	5.36	5.95	7.44	8.93	9.97	11.97	13.30	15.96	19.95	23.94	26.60			
					kgfcm	45.5	54.6	60.7	75.9	91.1	101.8	122.1	135.7	162.8	203.6	244.3	271.4			
					N.m	4.46	5.36	5.95	7.44	8.93	9.97	11.97	13.30	15.96	19.95	23.94	26.60			
					kgfcm	43.6	52.3	58.1	72.6	87.1	97.4	116.8	129.8	155.8	194.7	233.6	259.6			
					N.m	4.27	5.12	5.69	7.11	8.54	9.54	11.45	12.72	15.26	19.08	22.90	25.44			

Motor Model	Gearbox Model	回転速度 r/min	電圧 V	周波数 Hz	減速比	10	12	15	18	25	30	36	50	60
9SDG*~90F2W	9WD□BL/□BR/□BRL	1200	110	60	kgfcm	51.7	60.5	72.8	83.9	110.3	124.7	145.2	142.9	122.4
					N.m	5.06	5.93	7.13	8.22	10.80	12.22	14.22	14.00	12.00
					kgfcm	51.7	60.5	72.8	83.9	110.3	124.7	145.2	142.9	122.4
					N.m	5.06	5.93	7.13	8.22	10.80	12.22	14.22	14.00	12.00
					kgfcm	50.0	58.6	70.5	81.3	106.8	120.8	140.5	142.9	122.4
					N.m	4.90	5.74	6.90	7.96	10.46	11.84	13.77	14.00	12.00
		90	110	60	kgfcm	18.9	22.1	26.6	30.6	40.3	45.5	53.0	69.0	75.9
					N.m	1.85	2.16	2.60	3.00	3.94	4.46	5.19	6.76	7.44
					kgfcm	18.9	22.1	26.6	30.6	40.3	45.5	53.0	69.0	75.9
					N.m	1.85	2.16	2.60	3.00	3.94	4.46	5.19	6.76	7.44
					kgfcm	18.9	22.1	26.6	30.6	40.3	45.5	53.0	69.0	75.9
					N.m	1.85	2.16	2.60	3.00	3.94	4.46	5.19	6.76	7.44

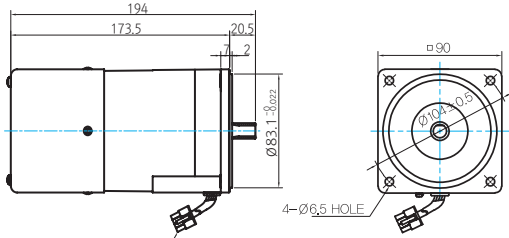
Motor Model	Gearbox Model	回転速度 r/min	電圧 V	周波数 Hz	減速比	5	7.5	10	15	20	25	30	40	50	60	80
9SDG*~90F2WH	9WHD□-030	1200	110	60	kgfcm	21.9	31.8	40.8	57.5	72.6	83.2	96.8	118.9	136.1	151.2	132.7
					N.m	2.15	3.11	4.00	5.63	7.11	8.15	9.48	11.66	13.34	14.82	13.00
					kgfcm	21.9	31.8	40.8	57.5	72.6	83.2	96.8	118.9	136.1	151.2	132.7
					N.m	2.15	3.11	4.00	5.63	7.11	8.15	9.48	11.66	13.34	14.82	13.00
					kgfcm	21.2	30.7	39.5	55.6	70.3	80.5	93.7	115.2	131.8	146.4	132.7
					N.m	2.08	3.01	3.87	5.45	6.89	7.89	9.18	11.29	12.91	14.35	13.00
		90	110	60	kgfcm	8.0	11.6	14.9	21.0	26.5	30.4	35.3	43.4	49.7	55.2	64.8
					N.m	0.78	1.14	1.46	2.06	2.60	2.98	3.46	4.26	4.87	5.41	6.35
					kgfcm	8.0	11.6	14.9	21.0	26.5	30.4	35.3	43.4	49.7	55.2	64.8
					N.m	0.78	1.14	1.46	2.06	2.60	2.98	3.46	4.26	4.87	5.41	6.35
					kgfcm	8.0	11.6	14.9	21.0	26.5	30.4	35.3	43.4	49.7	55.2	64.8
					N.m	0.78	1.14	1.46	2.06	2.60	2.98	3.46	4.26	4.87	5.41	6.35

Motor Model	Gearbox Model	回転速度 r/min	電圧 V	周波数 Hz	減速比	15	20	25	30	40	50	60	80	100	120	160	200	225	240
9SDG*~90F2HC	9HC□-◇	1200	110	60	kgfcm	69.0	92.0	115.0	138.0	184.0	230.0	276.0	368.0	460.0	552.0	736.0	920.0	1035.0	1104.0
					N.m	6.76	9.02	11.30	13.50	18.00	22.50	27.00	36.10	45.10	54.10	72.10	90.20	101.00	108.00
					kgfcm	69.0	92.0	115.0	138.0	184.0	230.0	276.0	368.0	460.0	552.0	736.0	920.0	1035.0	1104.0
					N.m	6.76	9.02	11.30	13.50	18.00	22.50	27.00	36.10	45.10	54.10	72.10	90.20	101.00	108.00
					kgfcm	59.1	78.8	98.6	118.0	158.0	197.0	237.0	315.0	394.0	473.0	631.0	788.0	887.0	946.0
					N.m	5.79	7.72	9.66	11.60	15.50	19.30	23.20	30.90	38.60	46.40	61.80	77.10	86.90	92.70
		90	110	60	kgfcm	25.2	33.6	42.0	50.4	67.2	84.0	101.0	134.0	168.0	201.0	269.0	336.0	378.0	403.0
					N.m	2.47	3.29	4.12	4.94	6.59	8.23	9.90	13.10	16.50	19.70	26.40	32.90	37.00	39.50
					kgfcm	25.2	33.6	42.0	50.4	67.2	84.0	101.0	134.0	168.0	201.0	269.0	336.0	378.0	403.0
					N.m	2.47	3.29	4.12	4.94	6.59	8.23	9.90	13.10	16.50	19.70	26.40	32.90	37.00	39.50
					kgfcm	24.1	32.1	40.2	48.2	64.2	80.3	96.4	128.0	161.0	193.0	257.0	321.0	361.0	385.0
					N.m	2.36	3.15	3.94	4.72	6.29	7.87	9.45	12.50	15.80	18.90	25.20	31.50	35.40	37.70

Dimensions

MOTOR ONLY

- MOTOR MODEL:
9SD□-90F2 (POWERFUL FAN)

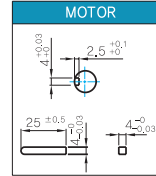


LEAD WIRE ASS'Y 300mm
MOTOR UL STYLE NO.3271 AWG NO.20
T,G UL STYLE NO. 1007 AWG NO.22

MOTOR OUTPUT SHAFT

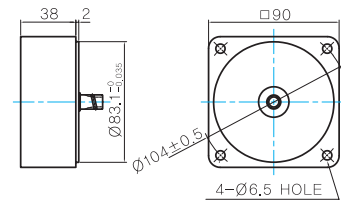
MODEL	SPEC
D-CUT TYPE	37 30 ^{+0.03} _{-0.03} 11 Ø12 ^{+0.015} _{-0.015}
KEY TYPE	37 30 ^{+0.03} _{-0.03} 11 Ø12 ^{+0.015} _{-0.015}
9SDD□-90F2	
9SDK□-90F2	

KEY SPEC



中間減速機

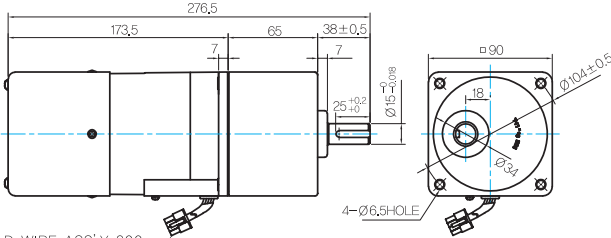
- MODEL: 9XD10□□



GEARED MOTOR

P TYPE GEARBOX

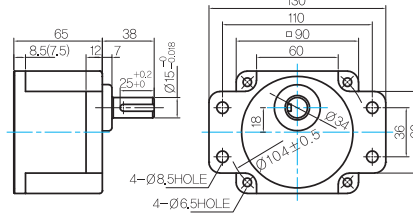
- MOTOR MODEL:
9SDG□-90F2P (POWERFUL FAN)



LEAD WIRE ASS'Y 300mm
MOTOR UL STYLE NO.3271 AWG NO.20
T,G UL STYLE NO. 1007 AWG No.22

- GEARBOX MODEL:
9PBK□BH

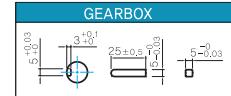
- GEARBOX MODEL:
9PFK□BH



GEARBOX OUTPUT SHAFT

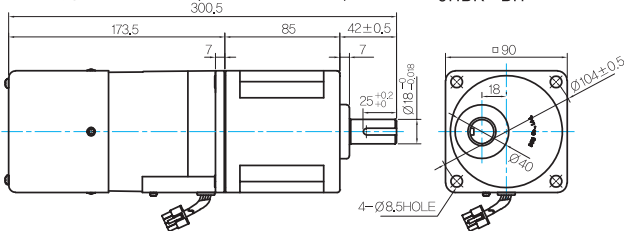
MODEL	SPEC
KEY TYPE	38 25 ^{+0.2} _{-0.2} Ø15 ^{+0.08}
9PBK□BH	
9PFK□BH	

KEY SPEC



H TYPE GEARBOX

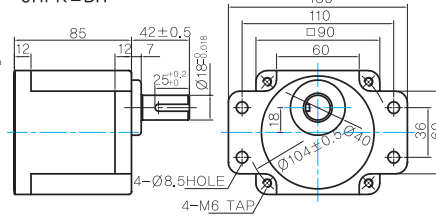
- MOTOR MODEL:
9SDG□-90F2H (POWERFUL FAN)



LEAD WIRE ASS'Y 300mm
MOTOR UL STYLE NO.3271 AWG NO.20
T,G UL STYLE NO. 1007 AWG No.22

- GEARBOX MODEL:
9HBK□BH

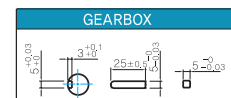
- GEARBOX MODEL:
9HFK□BH



GEARBOX OUTPUT SHAFT

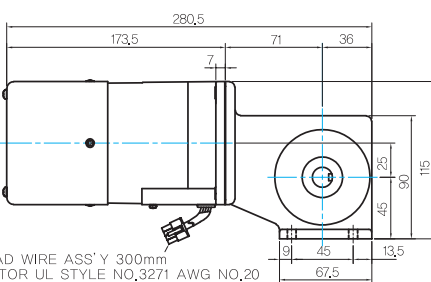
MODEL	SPEC
KEY TYPE	42 25 ^{+0.2} _{-0.2} Ø18 ^{+0.08}
9HBK□BH	
9HFK□BH	

KEY SPEC



W TYPE GEARBOX

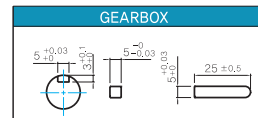
- MOTOR MODEL:
9SDG□-90F2W (POWERFUL FAN)



LEAD WIRE ASS'Y 300mm
MOTOR UL STYLE NO.3271 AWG NO.20
T,G UL STYLE NO. 1007 AWG No.22

- GEARBOX MODEL:
9WD□BL/BR/BRL

KEY SPEC



120W

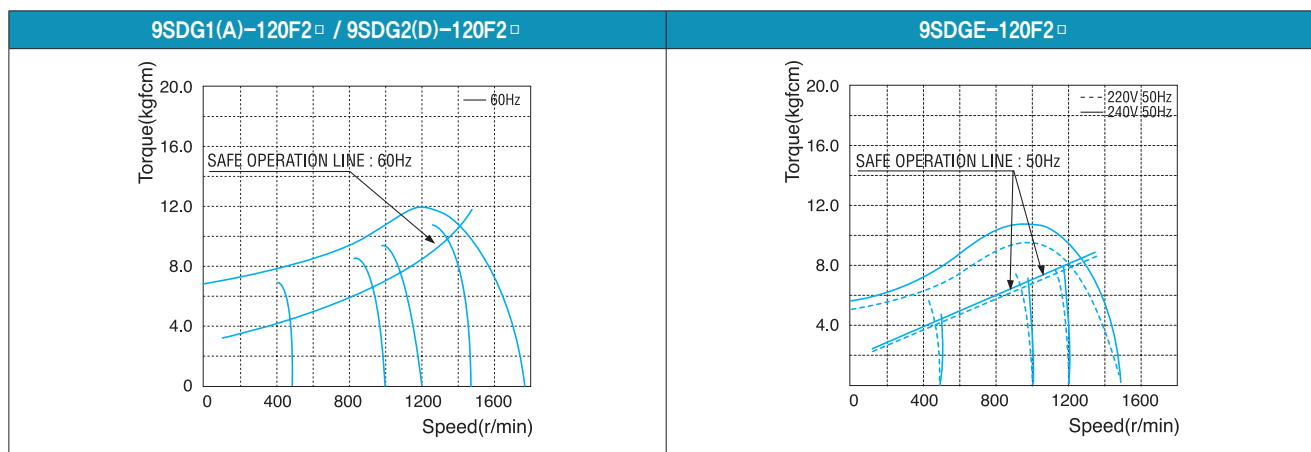
Speed Control Induction Motor 120W(□ 90mm)

Motor 仕様

Model		Output W	Voltage V	Frequency Hz	Poles	Duty	Speed Range r/min	Starting Torque		Permissible Torque				Capacitor μF / VAC
9SDG*~120F2□~C(L): Gear Type Shaft 9SDD*~120F2~C(L): D-Cut Type Shaft 9SDK*~120F2~C(L): Key Type Shaft	Connector Type							Lead Wire Type	1200r/min	90r/min	kgfcm	N.m	kgfcm	
9SD◇1(A)-120F2□~C	9SD◇1(A)-120F2□~L	120	1φ 110	60	4	Cont.	90-1700	5.70	0.570	8.30	0.830	2.80	0.280	25.0 / 250
9SD◇2(D)-120F2□~C	9SD◇2(D)-120F2□~L	120	1φ 220	60	4	Cont.	90-1700	5.70	0.570	8.30	0.830	2.80	0.280	6.0 / 400
9SD◇E-120F2□~C	9SD◇E-120F2□~L	120	1φ 220	50	4	Cont.	90-1400	5.70	0.570	8.00	0.800	2.80	0.280	6.0 / 400
			1φ 240				90-1700	6.20	0.620	8.60	0.860	2.90	0.290	

1) モーターモデル名 *には電圧コードが入ります。 2) モーターモデル名 ◇にはモーター出力軸タイプ名が入ります。(G: Gear Type / D: D-Cut Type) Gear Type Shaftは減速機取付用でD-Cut及びKey Type Shaftはモーター単独使用時の出力軸になります。 3) モーター出力軸タイプがGear Typeの場合、□には取付ける減速機のモデル・タイプ名が入ります。 4) 電圧コードA, D, EはTP(Thermal Protector) 取付仕様になります。

回転速度-トルク特性



減速機取付時の最大許容トルク

Motor Model	Gear box Model	回転速度 r/min	電圧 V	周波数 Hz	減速比	2	3	3.6	5	6	7.5	9	10	12.5	15	18	20	25	30	36	40	50	60	75	90	100	120	150	180	200			
9SDG*~120F2□	9PBK □ BH	1200	110	60	kgfcm	13.4	20.2	24.2	33.6	40.3	50.4	60.5	67.2	75.7	90.9	109.1	121.2	137.0	164.3	197.2	200.0	200.0	200.0	200.0	200.0	200.0	200.0	200.0	200.0	200.0	200.0		
					N.m	1.32	1.98	2.37	3.29	3.95	4.94	5.93	6.59	7.42	8.91	10.69	11.88	13.42	16.11	19.33	19.60	19.60	19.60	19.60	19.60	19.60	19.60	19.60	19.60	19.60	19.60	19.60	19.60
		220/240	50	kgfcm	13.4	20.2	24.2	33.6	40.3	50.4	60.5	67.2	75.7	90.9	109.1	121.2	137.0	164.3	197.2	200.0	200.0	200.0	200.0	200.0	200.0	200.0	200.0	200.0	200.0	200.0	200.0	200.0	
				N.m	1.32	1.98	2.37	3.29	3.95	4.94	5.93	6.59	7.42	8.91	10.69	11.88	13.42	16.11	19.33	19.60	19.60	19.60	19.60	19.60	19.60	19.60	19.60	19.60	19.60	19.60	19.60	19.60	
		9PFK □ BH	110	60	kgfcm	4.5	6.8	8.2	11.3	13.6	17.0	20.4	22.7	25.6	30.7	36.8	40.9	46.2	55.4	66.5	73.9	92.4	110.9	123.9	148.7	165.2	198.2	200.0	200.0	200.0	200.0	200.0	200.0
					N.m	0.44	0.67	0.80	1.11	1.33	1.67	2.00	2.22	2.50	3.00	3.61	4.01	4.53	5.43	6.52	7.24	9.06	10.87	12.14	14.57	16.19	19.43	19.60	19.60	19.60	19.60	19.60	
	220		60	kgfcm	4.5	6.8	8.2	11.3	13.6	17.0	20.4	22.7	25.6	30.7	36.8	40.9	46.2	55.4	66.5	73.9	92.4	110.9	123.9	148.7	165.2	198.2	200.0	200.0	200.0	200.0	200.0	200.0	
				N.m	0.44	0.67	0.80	1.11	1.33	1.67	2.00	2.22	2.50	3.00	3.61	4.01	4.53	5.43	6.52	7.24	9.06	10.87	12.14	14.57	16.19	19.43	19.60	19.60	19.60	19.60	19.60		
	220/240		50	kgfcm	4.5	6.8	8.2	11.3	13.6	17.0	20.4	22.7	25.6	30.7	36.8	40.9	46.2	55.4	66.5	73.9	92.4	110.9	123.9	148.7	165.2	198.2	200.0	200.0	200.0	200.0	200.0	200.0	
				N.m	0.44	0.67	0.80	1.11	1.33	1.67	2.00	2.22	2.50	3.00	3.61	4.01	4.53	5.43	6.52	7.24	9.06	10.87	12.14	14.57	16.19	19.43	19.60	19.60	19.60	19.60	19.60		

1) モーターモデル名 *には電圧コードが入ります。 2) 減速機モデル名 □内には減速比が入ります。 3) 上の表で色付き範囲の減速比を選択したとき、減速機の出力軸はモーターの出力軸と同じ方向に回転します。白地範囲の減速比では、減速機出力軸はモーター出力軸の回転方向と反対方向に回転します。

B AC Motors

S.C. Induction Motor 120W (□ 90mm)

Motor Model	Gear box Model	回転速度 r/min	電圧 V	周波数 Hz	減速比	3	3.6	5	6	7.5	9	10	12.5	15	18	20	25
9SDG* -120F2H	9HBK□BH	1200	110	60	kgfcm N.m	20.2 1.98	24.2 2.37	33.6 3.29	40.3 3.95	50.4 4.94	60.5 5.93	67.2 6.59	75.7 7.42	90.9 8.91	109.1 10.69	121.2 11.88	137.0 13.42
			220	60	kgfcm N.m	20.2 1.98	24.2 2.37	33.6 3.29	40.3 3.95	50.4 4.94	60.5 5.93	67.2 6.59	75.7 7.42	90.9 8.91	109.1 10.69	121.2 11.88	137.0 13.42
		220/ 240	50	kgfcm N.m	19.4 1.91	23.3 2.29	32.4 3.18	38.9 3.81	48.6 4.76	58.3 5.72	64.8 6.35	73.0 7.15	87.6 8.58	105.1 10.30	116.8 11.45	132.0 12.94	
	9HFK□BH	1200	110	60	kgfcm N.m	6.8 0.67	8.2 0.80	11.3 1.11	13.6 1.33	17.0 1.67	20.4 2.00	22.7 2.22	25.6 2.50	30.7 3.00	36.8 3.61	40.9 4.01	46.2 4.53
			220	60	kgfcm N.m	6.8 0.67	8.2 0.80	11.3 1.11	13.6 1.33	17.0 1.67	20.4 2.00	22.7 2.22	25.6 2.50	30.7 3.00	36.8 3.61	40.9 4.01	46.2 4.53
		220/ 240	50	kgfcm N.m	6.8 0.67	8.2 0.80	11.3 1.11	13.6 1.33	17.0 1.67	20.4 2.00	22.7 2.22	25.6 2.50	30.7 3.00	36.8 3.61	40.9 4.01	46.2 4.53	

Motor Model	Gear box Model	回転速度 r/min	電圧 V	周波数 Hz	減速比	30	36	40	50	60	75	90	100	120	150	180	200
9SDG* -120F2H	9HBK□BH	1200	110	60	kgfcm N.m	164.3 16.11	197.2 19.33	219.1 21.47	273.9 26.84	300.0 29.40	300.0 29.40	300.0 29.40	300.0 29.40	300.0 29.40	300.0 29.40	300.0 29.40	300.0 29.40
			220	60	kgfcm N.m	164.3 16.11	197.2 19.33	219.1 21.47	273.9 26.84	300.0 29.40	300.0 29.40	300.0 29.40	300.0 29.40	300.0 29.40	300.0 29.40	300.0 29.40	300.0 29.40
		220/ 240	50	kgfcm N.m	158.4 15.52	190.1 18.63	211.2 20.70	264.0 25.87	300.0 29.40	300.0 29.40	300.0 29.40	300.0 29.40	300.0 29.40	300.0 29.40	300.0 29.40	300.0 29.40	300.0 29.40
	9HFK□BH	1200	110	60	kgfcm N.m	55.4 5.43	66.5 6.52	73.9 7.24	92.4 9.06	110.9 10.87	123.9 12.14	148.7 14.57	165.2 16.19	198.2 19.43	247.8 24.28	297.4 29.14	300.0 29.40
			220	60	kgfcm N.m	55.4 5.43	66.5 6.52	73.9 7.24	92.4 9.06	110.9 10.87	123.9 12.14	148.7 14.57	165.2 16.19	198.2 19.43	247.8 24.28	297.4 29.14	300.0 29.40
		220/ 240	50	kgfcm N.m	55.4 5.43	66.5 6.52	73.9 7.24	92.4 9.06	110.9 10.87	123.9 12.14	148.7 14.57	165.2 16.19	198.2 19.43	247.8 24.28	297.4 29.14	300.0 29.40	

Motor Model	Gearbox Model	回転速度 r/min	電圧 V	周波数 Hz	減速比	10	12	15	18	25	30	36	50	60
9SDG* -120F2W	9WD□BL/□BR/ □BRL	1200	110	60	kgfcm N.m	68.1 6.67	79.7 7.81	95.9 9.39	110.6 10.83	145.3 14.23	164.3 16.11	153.1 15.00	142.9 14.00	122.4 12.00
			220	60	kgfcm N.m	68.1 6.67	79.7 7.81	95.9 9.39	110.6 10.83	145.3 14.23	164.3 16.11	153.1 15.00	142.9 14.00	122.4 12.00
			220/240	50	kgfcm N.m	65.6 6.43	76.8 7.53	92.4 9.06	106.6 10.44	140.0 13.72	158.4 15.52	153.1 15.00	142.9 14.00	122.4 12.00
		90	110	60	kgfcm N.m	23.0 2.25	26.9 2.63	32.3 3.17	37.3 3.66	49.0 4.80	55.4 5.43	64.5 6.32	84.0 8.23	122.4 12.00
			220	60	kgfcm N.m	23.0 2.25	26.9 2.63	32.3 3.17	37.3 3.66	49.0 4.80	55.4 5.43	64.5 6.32	84.0 8.23	122.4 12.00
			220/240	50	kgfcm N.m	23.0 2.25	26.9 2.63	32.3 3.17	37.3 3.66	49.0 4.80	55.4 5.43	64.5 6.32	84.0 8.23	122.4 12.00

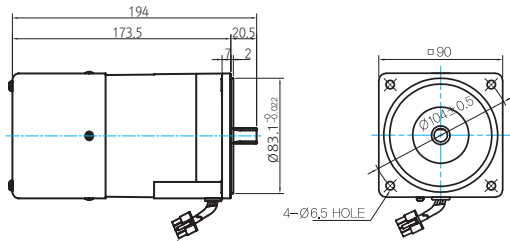
Motor Model	Gearbox Model	回転速度 r/min	電圧 V	周波数 Hz	減速比	5	7.5	10	15	20	25	30	40	50	60	80
9SDG* -120F2WH	9WHD□-030	1200	110	60	kgfcm N.m	28.9 2.83	41.8 4.10	53.8 5.27	75.7 7.42	95.6 9.37	109.6 10.74	127.5 12.49	156.7 15.36	173.5 17.00	163.3 16.00	132.7 13.00
			220	60	kgfcm N.m	28.9 2.83	41.8 4.10	53.8 5.27	75.7 7.42	95.6 9.37	109.6 10.74	127.5 12.49	156.7 15.36	173.5 17.00	163.3 16.00	132.7 13.00
			220/240	50	kgfcm N.m	29.9 2.93	43.3 4.25	55.7 5.46	78.4 7.69	99.1 9.71	113.5 11.12	132.1 12.95	162.4 15.91	173.5 17.00	163.3 16.00	132.7 13.00
		90	110	60	kgfcm N.m	9.7 0.95	14.1 1.38	18.1 1.78	25.5 2.50	32.3 3.16	37.0 3.62	43.0 4.21	52.9 5.18	60.5 5.93	67.2 6.59	78.8 7.73
			220	60	kgfcm N.m	9.7 0.95	14.1 1.38	18.1 1.78	25.5 2.50	32.3 3.16	37.0 3.62	43.0 4.21	52.9 5.18	60.5 5.93	67.2 6.59	78.8 7.73
			220/240	50	kgfcm N.m	10.1 0.99	14.6 1.43	18.8 1.84	26.4 2.59	33.4 3.27	38.3 3.75	44.5 4.37	54.8 5.37	62.6 6.14	69.6 6.82	81.7 8.00

Motor Model	Gearbox Model	回転速度 r/min	電圧 V	周波数 Hz	減速比	15	20	25	30	40	50	60	80	100	120	160	200	225	240
9SDG* -120F2HC	9HC□-◇	1200	110	60	kgfcm N.m	90.9 8.91	121 11.9	151 14.8	182 17.8	242 23.7	303 29.7	364 35.7	485 47.5	606 59.4	727 71.2	969 95	1212 119	1363 134	1454 142
			220	60	kgfcm N.m	90.9 8.91	121 11.9	151 14.8	182 17.8	242 23.7	303 29.7	364 35.7	485 47.5	606 59.4	727 71.2	969 95	1212 119	1363 134	1454 142
			220/240	50	kgfcm N.m	87.6 8.58	117 11.5	146 14.3	175 17.2	234 22.9	292 28.6	350 34.3	467 45.8	584 57.2	701 68.7	934 91.5	1168 115	1314 129	1402 137
		90	110	60	kgfcm N.m	30.7 3.01	40.9 4.01	51.1 5.01	61.3 6.01	81.8 8.02	102 10	123 12.1	164 16.1	204 20	245 24	327 32	409 40.1	460 45.1	491 48.1
			220	60	kgfcm N.m	30.7 3.01	40.9 4.01	51.1 5.01	61.3 6.01	81.8 8.02	102 10	123 12.1	164 16.1	204 20	245 24	327 32	409 40.1	460 45.1	491 48.1
			220/240	50	kgfcm N.m	30.7 3.01	40.9 4.01	51.1 5.01	61.3 6.01	81.8 8.02	102 10	123 12.1	164 16.1	204 20	245 24	327 32	409 40.1	460 45.1	491 48.1

Dimensions

MOTOR ONLY

- MOTOR MODEL:
9SD□-120F2 (POWERFUL FAN)

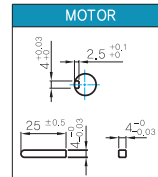


LEAD WIRE ASS'Y 300mm
MOTOR UL STYLE NO.3271 AWG NO.20
T,G UL STYLE NO. 1007 AWG NO.22

MOTOR OUTPUT SHAFT

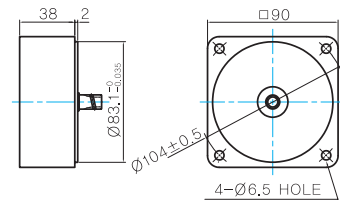
MODEL	SPEC
D-CUT TYPE	
KEY TYPE	
9SDD□-120F2	
9SDK□-120F2	

KEY SPEC



中間減速機

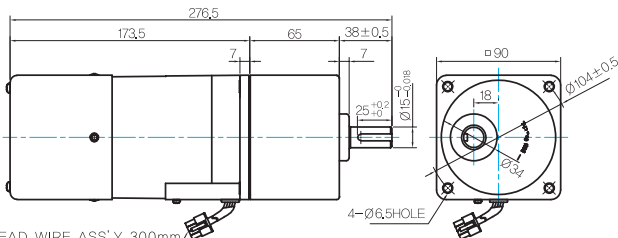
- MODEL: 9XD10□□



GEARED MOTOR

P TYPE GEARBOX

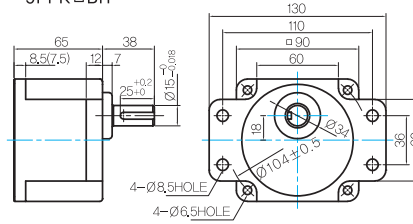
- MOTOR MODEL:
9SDG□-120F2P (POWERFUL FAN)



LEAD WIRE ASS'Y 300mm
MOTOR UL STYLE NO.3271 AWG NO.20
T,G UL STYLE NO. 1007 AWG No.22

- GEARBOX MODEL:
9PBK□BH

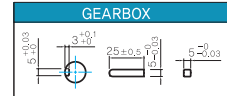
- GEARBOX MODEL:
9PFK□BH



GEARBOX OUTPUT SHAFT

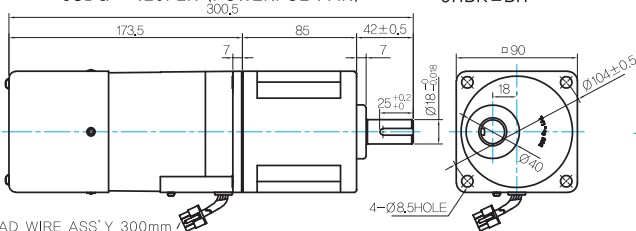
MODEL	SPEC
KEY TYPE	
9PBK□BH	
9PFK□BH	

KEY SPEC



H TYPE GEARBOX

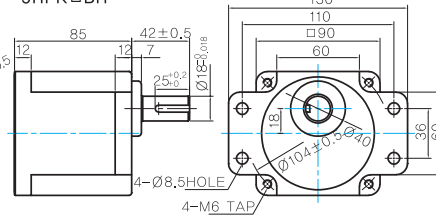
- MOTOR MODEL:
9SDG□-120F2H (POWERFUL FAN)



LEAD WIRE ASS'Y 300mm
MOTOR UL STYLE NO.3271 AWG NO.20
T,G UL STYLE NO. 1007 AWG No.22

- GEARBOX MODEL:
9HBK□BH

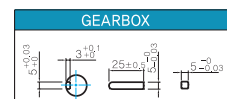
- GEARBOX MODEL:
9HFK□BH



GEARBOX OUTPUT SHAFT

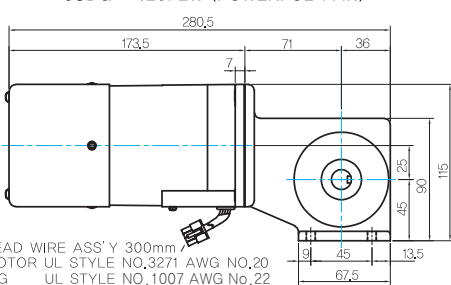
MODEL	SPEC
KEY TYPE	
9HBK□BH	
9HFK□BH	

KEY SPEC



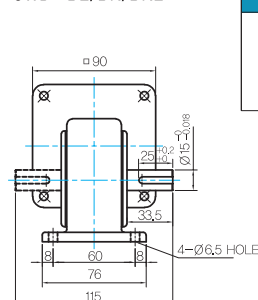
W TYPE GEARBOX

- MOTOR MODEL:
9SDG□-120F2W (POWERFUL FAN)

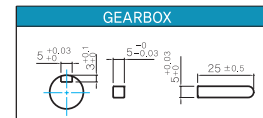


LEAD WIRE ASS'Y 300mm
MOTOR UL STYLE NO.3271 AWG NO.20
T,G UL STYLE NO. 1007 AWG No.22

- GEARBOX MODEL:
9WD□BL/BR/BRL



KEY SPEC



180W

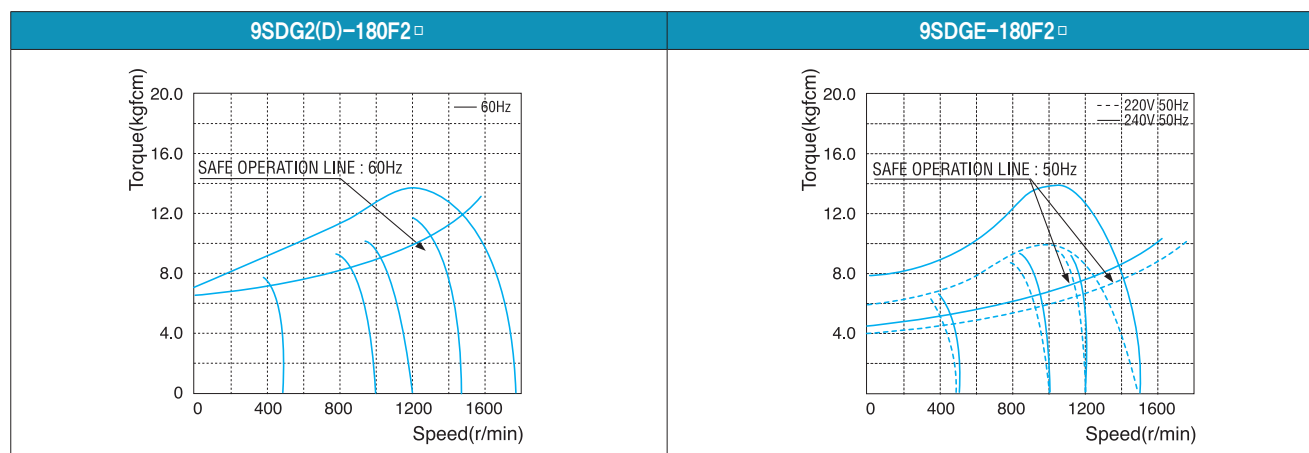
Speed Control Induction Motor 180W(□ 90mm)

Motor仕様

Model		Output W	Voltage V	Frequency Hz	Poles	Duty	Speed Range r/min	Starting Torque		Permissible Torque				Capacitor μF / VAC
Connector Type	Lead Wire Type							1200r/min	90r/min	1200r/min	90r/min	1200r/min	90r/min	
9SD◇1(A)-180F2□-C	9SD◇1(A)-180F2□-L	180	1φ 110	60	4	Cont.	90-1700	6.40	0.640	10.00	1.000	3.00	0.300	30.0 / 250
9SD◇2(D)-180F2□-C	9SD◇2(D)-180F2□-L	180	1φ 220	60	4	Cont.	90-1700	6.40	0.640	10.00	1.000	3.00	0.300	8.0 / 400
9SD◇E-180F2□-C	9SD◇E-180F2□-L	180	1φ 220	50	4	Cont.	90-1400	6.40	0.640	10.00	1.000	3.00	0.300	8.0 / 400
			1φ 240				90-1700	7.00	0.700	11.00	1.100	3.30	0.330	

1) モーターモデル名 *には電圧コードが入ります。 2) モーターモデル名 ◇にはモーター出力軸タイプ名が入ります。(G: Gear Type / D: D-Cut Type) Gear Type Shaftは減速機取付用でD-Cut及びKey Type Shaftはモーター単独使用時の出力軸になります。 3) モーター出力軸タイプがGear Typeの場合、□には取付ける減速機のモデル・タイプ名が入ります。 4) 電圧コードA, D, EはTP(Thermal Protector) 取付仕様になります。

回転速度-トルク特性



減速機取付時の最大許容トルク

Motor Model	Gear box Model	回転速度 r/min	電圧 V	周波数 Hz	減速比	3	3.6	5	6	7.5	9	10	12.5	15	18	20	25	30	36	40	50	60	75	90	100	120	150	180	200			
9SDG*-180F2H	9HBK □BH	1200	110	60	kgfcm	24.3	29.2	40.5	48.6	60.8	72.9	81.0	91.3	109.5	131.4	146.0	165.0	198.0	237.6	264.0	300.0	300.0	300.0	300.0	300.0	300.0	300.0	300.0	300.0	300.0		
					N.m	2.38	2.86	3.97	4.76	5.95	7.14	7.94	8.94	10.73	12.88	14.31	16.17	19.40	23.28	25.87	29.40	29.40	29.40	29.40	29.40	29.40	29.40	29.40	29.40	29.40	29.40	29.40
		220/240	50	kgfcm	24.3	29.2	40.5	48.6	60.8	72.9	81.0	91.3	109.5	131.4	146.0	165.0	198.0	237.6	264.0	300.0	300.0	300.0	300.0	300.0	300.0	300.0	300.0	300.0	300.0	300.0	300.0	300.0
				N.m	2.38	2.86	3.97	4.76	5.95	7.14	7.94	8.94	10.73	12.88	14.31	16.17	19.40	23.28	25.87	29.40	29.40	29.40	29.40	29.40	29.40	29.40	29.40	29.40	29.40	29.40	29.40	29.40
		9HFK □BH	110	60	kgfcm	7.3	8.7	12.2	14.6	18.2	21.9	24.3	27.4	32.9	39.4	43.8	49.5	59.4	71.3	79.2	99.0	118.8	132.8	159.3	177.0	212.4	265.5	300.0	300.0	300.0	300.0	300.0
					N.m	0.71	0.86	1.19	1.43	1.79	2.14	2.38	2.68	3.22	3.86	4.29	4.85	5.82	6.99	7.76	9.70	11.64	13.01	15.61	17.35	20.82	26.02	29.40	29.40	29.40	29.40	29.40
	220/240		50	kgfcm	7.3	8.7	12.2	14.6	18.2	21.9	24.3	27.4	32.9	39.4	43.8	49.5	59.4	71.3	79.2	99.0	118.8	132.8	159.3	177.0	212.4	265.5	300.0	300.0	300.0	300.0	300.0	300.0
				N.m	0.71	0.86	1.19	1.43	1.79	2.14	2.38	2.68	3.22	3.86	4.29	4.85	5.82	6.99	7.76	9.70	11.64	13.01	15.61	17.35	20.82	26.02	29.40	29.40	29.40	29.40	29.40	

1) モーターモデル名 *行には電圧コードが入ります。 2) 減速機 モデル名 □内には減速比が入ります。 3) 上の表で色付き範囲の減速比を選択したとき、減速機の出力軸はモーターの出力軸と同じ方向に回転します。白地範囲の減速比では、減速機出力軸はモーター出力軸の回転方向と反対方向に回転します。

B AC Motors

S.C. Induction Motor 180W (□90mm)

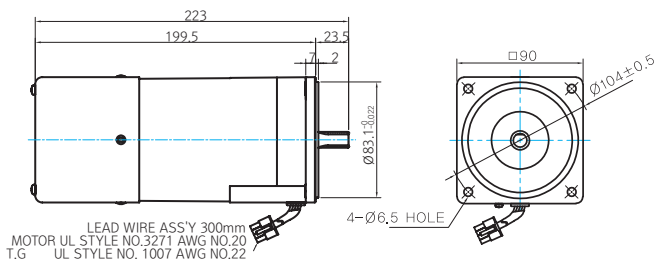
Motor Model	Gearbox Model	回転速度 r/min	電圧 V	周波数 Hz	減速比	5	7.5	10	15	20	25	30	40	50	60	80	100	
9SDG* -180F2WH	9WHD □ -030	1200	110	60	kgfcm N.m	34.8 3.41	50.4 4.94	64.8 6.35	91.2 8.94	115.2 11.29	132.0 12.94	153.6 15.05	183.7 18.00	173.5 17.00	163.3 16.00	132.7 13.00	-	
			220	60	kgfcm N.m	34.8 3.41	50.4 4.94	64.8 6.35	91.2 8.94	115.2 11.29	132.0 12.94	153.6 15.05	183.7 18.00	173.5 17.00	163.3 16.00	132.7 13.00	-	
			220/240	50	kgfcm N.m	34.8 3.41	50.4 4.94	64.8 6.35	91.2 8.94	115.2 11.29	132.0 12.94	153.6 15.05	183.7 18.00	173.5 17.00	163.3 16.00	132.7 13.00	-	
		90	110	60	kgfcm N.m	10.4 1.02	15.7 1.53	20.2 1.98	29.2 2.86	36.5 3.58	43.2 4.23	47.5 4.66	61.4 6.02	70.8 6.94	77.8 7.62	96.0 9.41	-	
			220	60	kgfcm N.m	10.4 1.02	15.7 1.53	20.2 1.98	29.2 2.86	36.5 3.58	43.2 4.23	47.5 4.66	61.4 6.02	70.8 6.94	77.8 7.62	96.0 9.41	-	
			220/240	50	kgfcm N.m	10.4 1.02	17.2 1.69	22.2 2.17	32.1 3.14	40.1 3.93	47.5 4.66	52.3 5.12	67.6 6.62	77.9 7.63	85.5 8.38	105.6 10.35	-	
9SDG* -180F2WH	9WHD □ -040	1200	110	60	kgfcm N.m	-	-	-	-	-	-	-	-	244.0 23.91	273.6 26.81	295.0 28.91	270.0 26.46	
			220	60	kgfcm N.m	-	-	-	-	-	-	-	-	-	244.0 23.91	273.6 26.81	295.0 28.91	270.0 26.46
			220/240	50	kgfcm N.m	-	-	-	-	-	-	-	-	-	244.0 23.91	273.6 26.81	295.0 28.91	270.0 26.46
		90	110	60	kgfcm N.m	-	-	-	-	-	-	-	-	-	73.2 7.17	82.1 8.04	97.9 9.60	112.8 11.05
			220	60	kgfcm N.m	-	-	-	-	-	-	-	-	-	73.2 7.17	82.1 8.04	97.9 9.60	112.8 11.05
			220/240	50	kgfcm N.m	-	-	-	-	-	-	-	-	-	73.2 7.17	82.1 8.04	97.9 9.60	112.8 11.05

Motor Model	Gearbox Model	回転速度 r/min	電圧 V	周波数 Hz	減速比	15	20	25	30	40	50	60	80	100	120	160	200	225	240
9SDG* -180F2HC	9HC □-◇	1200	110	60	kgfcm N.m	110 10.8	146 14.3	183 17.9	219 21.5	292 28.6	365 35.8	438 42.9	584 57.2	730 71.5	876 85.8	1168 115	1460 143	1643 161	1752 172
			220	60	kgfcm N.m	110 10.8	146 14.3	183 17.9	219 21.5	292 28.6	365 35.8	438 42.9	584 57.2	730 71.5	876 85.8	1168 115	1460 143	1643 161	1752 172
			220/240	50	kgfcm N.m	110 10.8	146 14.3	183 17.9	219 21.5	292 28.6	365 35.8	438 42.9	584 57.2	730 71.5	876 85.8	1168 115	1460 143	1643 161	1752 172
		90	110	60	kgfcm N.m	32.9 3.22	43.8 4.29	54.8 5.37	65.7 6.44	87.6 8.58	110 10.8	131 12.8	175 17.2	219 21.5	263 25.8	350 34.3	438 42.9	493 48.3	526 51.5
			220	60	kgfcm N.m	32.9 3.22	43.8 4.29	54.8 5.37	65.7 6.44	87.6 8.58	110 10.8	131 12.8	175 17.2	219 21.5	263 25.8	350 34.3	438 42.9	493 48.3	526 51.5
			220/240	50	kgfcm N.m	32.9 3.22	43.8 4.29	54.8 5.37	65.7 6.44	87.6 8.58	110 10.8	131 12.8	175 17.2	219 21.5	263 25.8	350 34.3	438 42.9	493 48.3	526 51.5

Dimensions

MOTOR ONLY

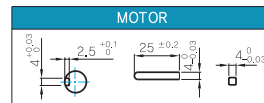
- MOTOR MODEL:
9SD□□-180F2 (POWERFUL FAN)



- MOTOR OUTPUT SHAFT

MODEL	SPEC
D-CUT TYPE	
9SDD□-180F2	
KEY TYPE	
9SDK□-180F2	

- KEY SPEC



GEARED MOTOR

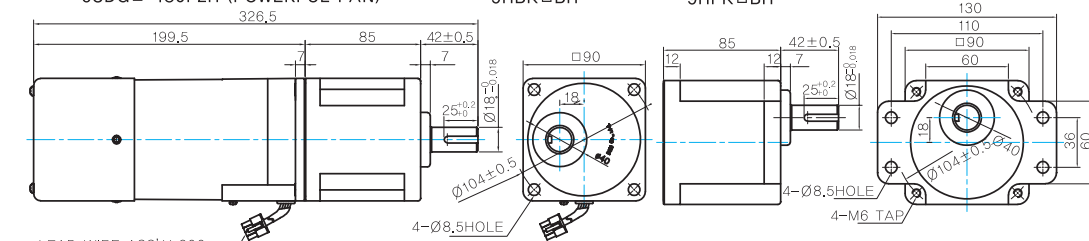
H TYPE GEARBOX

- MOTOR MODEL:
9SDG□-180F2H (POWERFUL FAN)

- GEARBOX MODEL:
9H□□BH

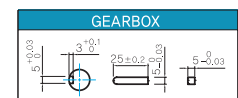
- GEARBOX MODEL:
9HF□BH

- GEARBOX OUTPUT SHAFT



MODEL	SPEC
KEY TYPE	
9H□□BH	
9HF□BH	

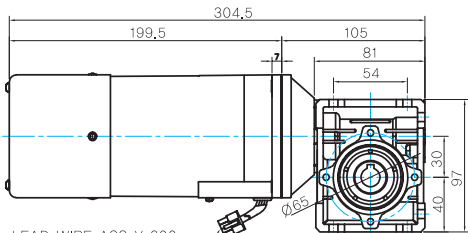
- KEY SPEC



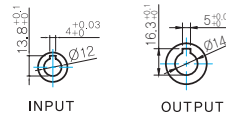
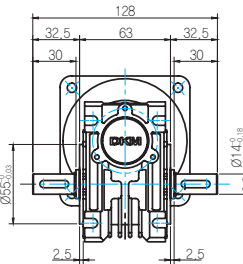
WH TYPE GEARBOX

● MOTOR MODEL:
9SDG□-180F2WH (POWERFUL FAN)

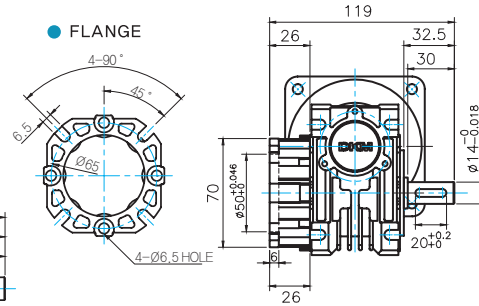
● GEARBOX MODEL:
9WHD□-030



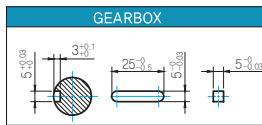
LEAD WIRE ASS Y 300mm
MOTOR UL STYLE NO.3271 AWG No.20
T,G UL STYLE NO.1007 AWG No.22



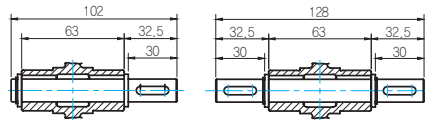
● FLANGE



● KEY SPEC



● SHAFT



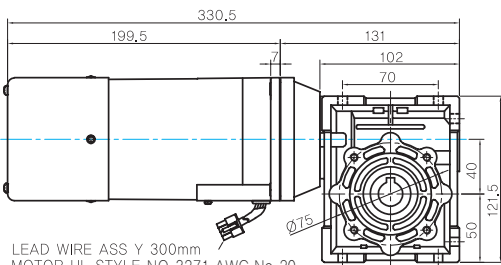
一方向

双方向

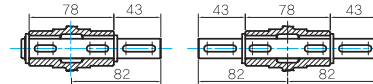
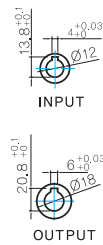
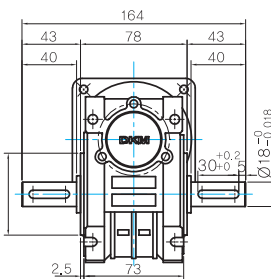
● MOTOR MODEL:
9SDG□-180F2WH (GENERAL FAN)

● GEARBOX MODEL:
9WHD□-040

● SHAFT



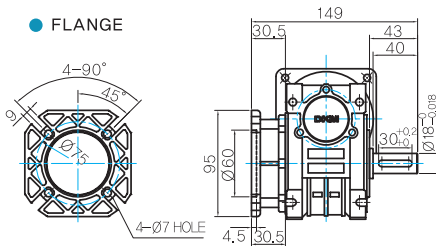
LEAD WIRE ASS Y 300mm
MOTOR UL STYLE NO.3271 AWG No.20
T,G UL STYLE NO.1007 AWG No.22



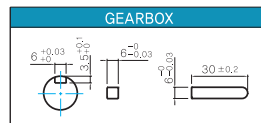
一方向

双方向

● FLANGE



● KEY SPEC



WEIGHT

PART	WEIGHT(kg)	
MOTOR	4.25	
GEAR BOX	9HB(F)K3BH - 9HB(F)K10BH	1.62
	9HB(F)K12.5BH - 9HB(F)K20BH	1.68
	9HB(F)K25BH - 9HB(F)K60BH	1.73
	9HB(F)K75BH - 9HB(F)K200BH	1.78
	9WHD□-030	1.20
	9WHD□-040	2.10
	9HC15-◇	4.05
	9HC20-◇ - 9HC60-◇	4.10
	9HC80-◇ - 9HC240-◇	4.75
	9XD10◇◇	0.60

*出力FLANGEとSHAFTは別売です。